

ひがしぐるわ  
**岡崎城跡 東曲輪発掘調査**

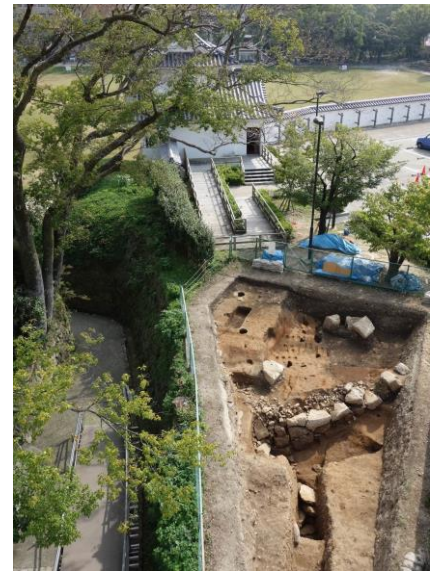
～発掘調査現地説明会のお知らせ～

岡崎城跡の防御上重要な地点である菅生曲輪から三の丸・東曲輪へ続く切通しの西側で、発掘調査を行っています。今回の調査区は、切通しから直接、東曲輪へ入る埋門にいたる通路の部分にあたり、江戸中期以降の絵図に描かれています。

今回の調査で、切通しから続く通路の東曲輪側の石垣と、通路の石段の一部や、東曲輪を造成した土盛り、土盛りされる前の柱穴などの遺構が発見されました。このたび、現地説明会を下記のとおり開催しますので、御案内いたします。

記

- 1 日時  
平成27年10月18日(日) 午後1時～午後3時  
現地での説明:①午後1時～ ②午後2時～
- 2 場所  
岡崎公園バス駐車場隣接地(岡崎市康生町)  
切通し西側の国道1号沿い(位置図参照)
- 3 内容  
岡崎城跡と今回の調査成果について説明
- 4 その他  
・遺構保護のため、雨天中止とします。(少雨決行)  
・車でお越しの方は岡崎公園駐車場(有料)等を御利用ください。
- 5 問い合わせ先  
岡崎市教育委員会 社会教育課 文化財班 電話0564-23-6653



主催:岡崎市教育委員会

位置図

