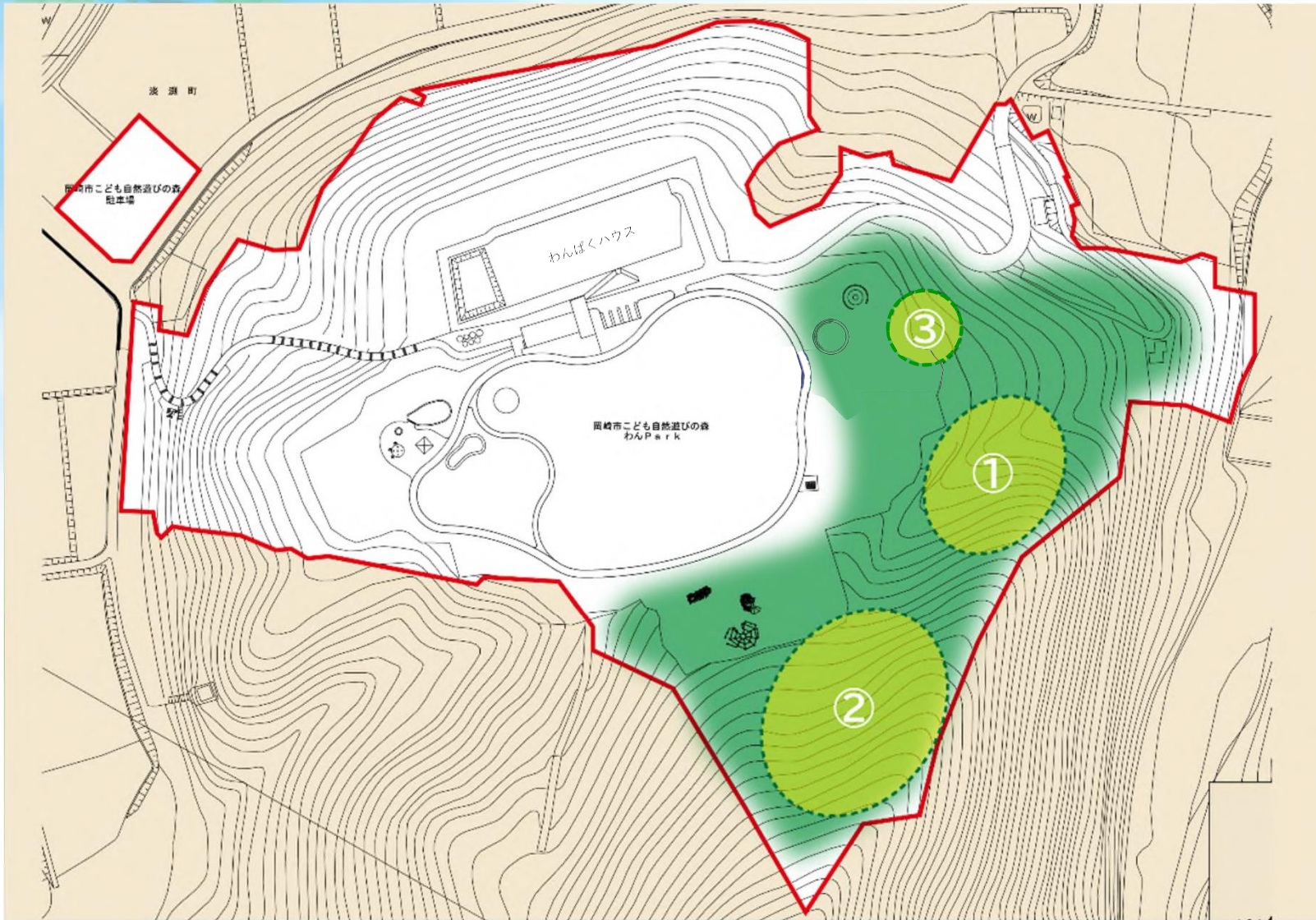


わんパークにおける低利用・未活用財産の 利活用に関する民間提案事業

20230725 市長記者会見資料
経済振興部 中山間政策課



- 事業提案者:**
- 事業主体(管理運営者)
株式会社 野村
 - 設計施工・運営支援
株式会社 冒険の森

— 赤枠 わんパーク区域
■ 緑色 提案事業区域

- 【設置予定案】ツリートップアドベンチャー (有料)
- ・ ブリーフィングコース(練習コース)+チャレンジコース …①
 - ・ アドベンチャーコース …②
- モリノアソビバ (無料) …③

自然の立木や地形、空間を活かしたアドベンチャーパーク「ボウケンノモリ」を設置
ドキドキワクワクの遊びを通じて、公園利用者に「健康と学び」の機会を提供します

【営業時間】 9:00～17:00 (わんパークの営業時間)

【提供するアトラクション】

① ツリートップアドベンチャー

公園の立木を使い、地上2～10mの本格的な樹上の冒険を提供します。



合計5サイト 40アクティビティ 所要時間約90分

利用条件

- ・アドベンチャーコース：10歳以上、もしくは身長140cm～
- ・チャレンジコース：5歳以上かつ身長110cm～

② モリノアソビバ

森の中に、安心・安全・温かみのある木製遊具を設置、
家族の遊び場を作ります。



利用条件：3歳～

※～2歳のお子様は、保護者同伴で利用可能

ツリートップ アドベンチャーとは！？

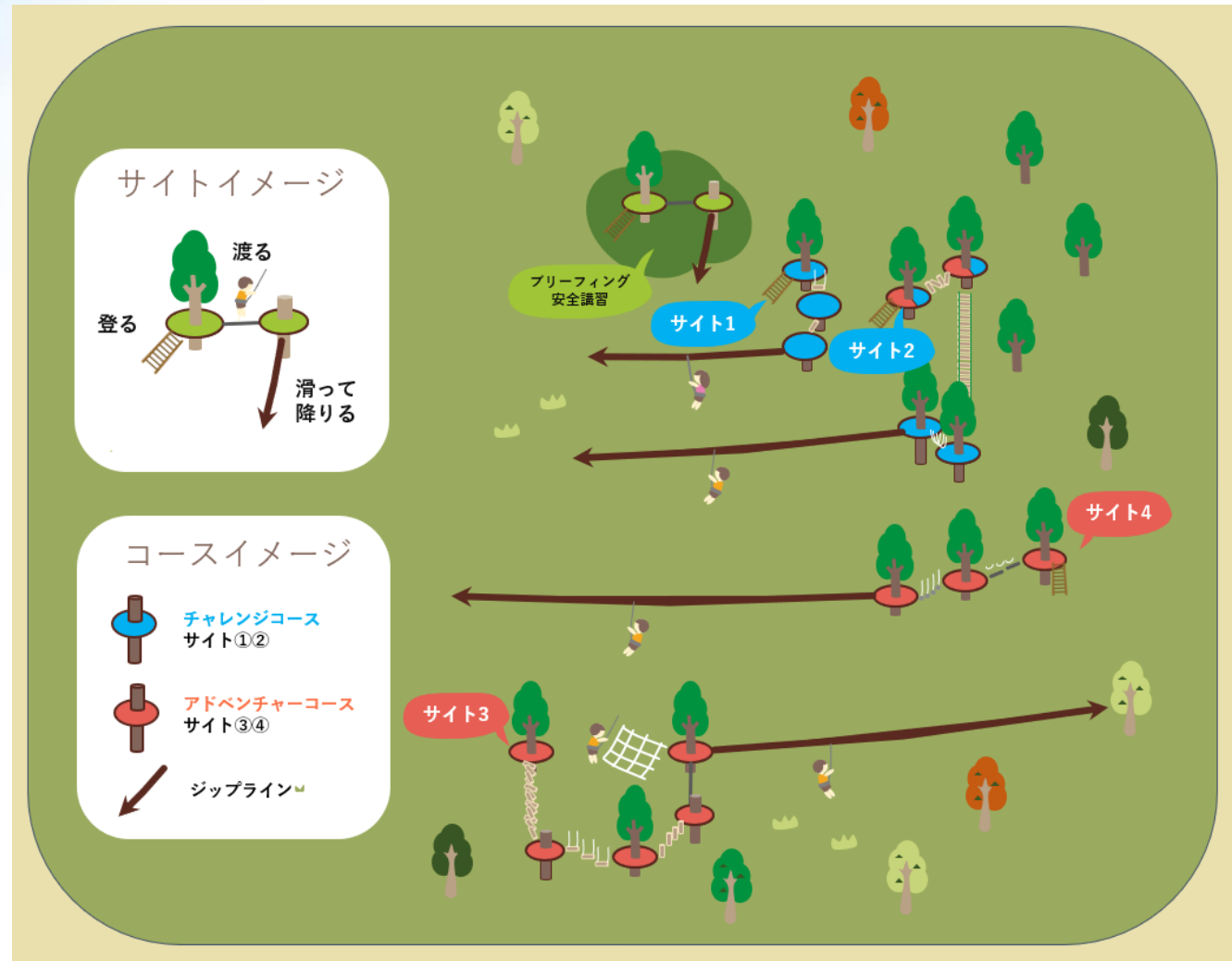
ツリートップ アドベンチャーは、山の樹木、地形を活かしてできる樹上のアスレチック施設です。このプログラムの特徴は、「自分の身の安全は自分で責任を持つ」ということです。

参加者は、楽しみながら「自立心とルールを守ることの大切さ」を学ぶことができます。

ツリートップ アドベンチャーは、「樹を登って、渡って、地上に降りる」までを、1サイトと数えます。

複数のサイトが集まって、一つのコースが出来上がる。

わんパークでは、5サイトを計画しています。



ブリーフィングコース(練習コース)

木製階段(ステア)



Vブリッジ
補助ありの綱渡り



ジップライン
練習コースの為、高さなし

チャレンジコース/アドベンチャーコース

ネットワーク(U字ネットを歩く)



スネークパッセージ



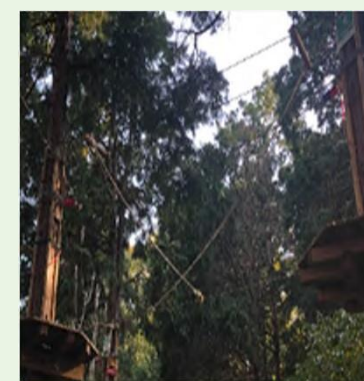
バツテンブリッジ



ボルダリングウォール



スイッチ



※写真はイメージ

※上記は現段階での予定イメージであり、実際の遊具計画については、選定後、測量等を踏まえて再検討します。

チャレンジコース／アドベンチャーコース

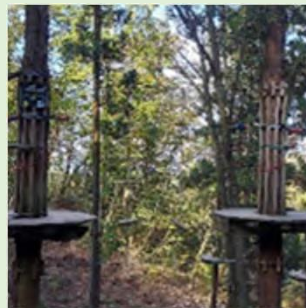
ジップライン



ネットウォーク(U字ネットを歩く)



ポッドリッドトラップ



サスペンションブリッジ



スイングロッド



ログバランス



スパイダーネット



レールバランス



Uロープ



Iバランス



スイングプレート



ネットトラップ



丸太の階段



○×バランス



ウッドラインクロッシング



スパースブリッジ



※写真はイメージ

※上記は現段階での予定イメージであり、実際の遊具計画については、選定後、測量等を踏まえて再検討します。

チャレンジコース/アドベンチャーコース

ハーフロープブリッジ



やまぞえステップ



スイングトンネル



YAEN



スイングスイング



鉄製階段(ステア)



ツイストブリッジ



いとしろバランス



ターザン



スイングプレート



スティックバランス



ロープブリッジ



パイレーツネット



B-WAVE・S-WAVE



パペットクロッシング



ネットトンネル



※写真はイメージ

※上記は現段階での予定イメージであり、実際の遊具計画については、選定後、測量等を踏まえて再検討します。

利活用計画 遊具計画案 (モリノアソビバ)

森林浴+遊び 家族みんなの遊び場・憩いの場



※写真はイメージ

※上記は現段階での予定イメージであり、実際の遊具計画については、選定後、測量等を踏まえて再検討します。