



kazaki

6/15
2017

市政だより おかざき No.1314

CONTENTS

- 2 子ども向けイベント
- 4 お知らせ（催し・講座ほか）
- 12 ほけんだより
- 14 街角情報BOX
- 15 救急医療情報
- 表紙 ちびっこ集まれ！どろんこ初体験
- 裏表紙 美術博物館・市民会館・せきれいホールの催し



シニア世代の健康長寿ナビ



長寿課 ☎23・6837 FAX23・6520

通所型介護予防教室 (5回コース)

- 対象/65歳以上 ●定員/各20人(先着)
- 申込/6月22日(木)から電話で各会場へ。

お元気アップ貯筋教室(運動器の機能向上) 時間/10時~12時

会場・連絡先	日時
東部地域福祉センター 担当:福祉事業団 ☎48・8090	8月14日・28日、9月11日・25日、10月16日の月曜日

食楽食善教室(栄養改善・簡単調理) 時間/10時~12時

会場・連絡先	開催日
南部地域福祉センター 担当:福祉事業団 ☎43・6600	8月1日・15日、9月5日・19日、10月3日の火曜日 1,200円
南部市民センター分館 担当:岡崎市医師会 ☎52・1841	8月8日・22日、9月5日・12日、10月3日の火曜日 2,000円

きらりシニア塾 講話とストレッチ

- 内容/①低栄養を予防しよう②元気に発声・脳トレで若返り③蓄音機の名曲コンサート
- 対象/65歳以上 ●持ち物/室内用シューズ
- 申込/6月23日(金)から前日までに電話で各会場へ(先着)。

会場・連絡先	日程	時間	内容	定員
北部地域福祉センター ☎45・8790	6月30日(金)	10時~12時	①	20
	7月14日(金)		②	
	7月25日(火)		③	
西部地域福祉センター ☎34・3211	7月6日(木)	10時~12時	②	20
	7月19日(水)	13時30分~15時30分	①	
高年者センター岡崎 ☎55・0116	7月7日(金)	10時~12時	②	30
	7月21日(金)		③	
	7月10日(月)		②	
東部地域福祉センター ☎48・8090	7月24日(月)	13時30分~15時30分	③	20
	7月13日(木)		②	
南部地域福祉センター ☎43・6600	7月26日(水)		③	
中央地域福祉センター ☎25・7701	7月19日(水)	10時~12時	②	25

介護教室・家族の会

- 対象/交流会は高齢者を介護している家族のかた
- 申込/当日までに電話で各会場へ。

会場・連絡先	日程	時間	内容
なのはな苑むつみ 担当:南部地域包括支援センター ☎43・6299	7月11日(火)	13時30分~15時	上手な介護施設の選び方、交流会
岡崎東病院会議室 担当:ねいし地域包括支援センター ☎84・5003	7月12日(水)	10時~12時	教えて管理栄養士さん! 食べなくなる糖尿病食、交流会
額田地域包括支援センター ☎82・4370			交通安全、交流会
西部地域包括支援センター ☎32・0199	7月13日(木)	13時30分~15時30分	オムツの選定、交流会
岡崎市福祉協議会 地域包括支援センター ☎23・1105		10時~12時	防災~いざという時のために~、交流会
スクエアガーデン 地域包括支援センター ☎57・1133	7月23日(日)	13時30分~15時30分	リハビリスタッフから学ぶ介護技術シリーズ②~車椅子操作、車椅子体験~、交流会

認知症サポーター養成講座

- 日時/7月21日(金) 10時~11時30分
- 場所/福祉会館301会議室
- 内容/認知症の基礎知識・対応方法など
- 定員/50人(先着)
- 申込/6月23日(金)から電話で長寿課へ。

2018年版「名入れ観光カレンダー」

市内の観光資源を紹介する「観光カレンダー」に名入れ・配布していただけるかたを募集

- ▶仕様/A2判7枚・カラー4色刷り
- ▶名入れ/カレンダー最終ページの下部5行伸ばした箇所へ記載(企業名など、電話番号及びファクス番号)

- 費用/1口(50本)5万円
- 申込/観光推進課(西庁舎1階)にある申込書(市ホームページから入手可)で。7月18日(火)必着。受け渡しは11月中旬頃 ※写真は昨年のもので。

観光推進課 ☎23・6609 FAX23・6731

申込受付中!



家康公夏まつり イベント情報

①第1回「おかさぎ大好き川柳」コンテスト作品募集

岡崎のいいところ、おいしい食べ物、風景などのユーモアあふれる川柳を募集。優秀作品は8月2日(水)イオンモール岡崎会場で発表します。

②パチパチそろばんまつり参加者募集

- 日時/8月2日(水) 14時~16時
- 場所/イオンモール岡崎1階セントラルコート

詳しくは、夏まつりホームページ
(<http://www.okazakimatsuri.jp>)で確認を。



岡崎活性化本部 ☎57・0200 FAX57・0207

少年自然の家 すぶちの夏 カヌー体験&流しそうめん

☎47・2357 FAX47・3536

- とき:①7月23日(日)②8月5日(土) 9時30分~15時
- 対象:小中学生を含む家族各10組(抽選)
- 費用:1人2,000円
- 申込:はがき(1家族1枚)に申込共通項目と希望日を記入し、〒444...3341 須淵町字屋名平44番地1 少年自然の家「カヌー体験」係へ。①7月10日(月)、②7月24日(月)必着

地球温暖化防止隊 夏休みわくわく親子教室

環境政策課 ☎23・6685 FAX23・6536

- とき:7月27日(木) 9時(せきれいホール集合)~16時
- 内容:温暖化学習、現場見学、間伐材キット工作
- 対象:小学生親子25人(保護者1人に小学生2人まで。抽選)
- 持ち物:弁当、水筒
- 申込:直接または電話、はがき(〒444...8601)で、申込共通項目を市役所環境政策課「親子教室」係へ。7月3日(月)必着

子ども自然遊びの森 わんパーク 藤井哲也先生と観測する満月・木星・土星

☎・FAX82・3511 (火曜日定休)

- とき:7月8日(土) 19時~21時
- 対象:就園児以上親子15組(抽選)
- 持ち物:懐中電灯、あれば双眼鏡
- 申込:6月25日(日)までに電話で。

子ども向け イベント特集



次回7月1日号もお楽しみに!

申込共通項目

- 参加者全員の①郵便番号 ②住所 ③氏名(ふりがな) ④年齢 ⑤性別 ⑥電話番号 学生は⑦学校名 ⑧学年も記入

東公園動物園 どうぶつえんうんち探検隊

動物総合センター ☎27・0444 FAX27・0422

- とき:7月23日(日) 12時~15時
- 内容:動物のうんちを調べてエサや消化の仕組みを学ぶ
- 対象:小学生親子10組(1組3人まで。先着)
- 申込:6月22日(水)9時から直接または電話で。

ホテル学校 チョウ・トンボの標本作り教室

☎82・3027 FAX82・3689 (月曜日定休)

- とき:7月23日(日) 9時30分~12時30分
- 対象:小学生10人(先着)
- 持ち物:虫かご・虫取り網
- 申込:6月22日(水)9時から電話、ファクスで。

南公園市民プール

6月24日(土) オープン

オープン当日 無料開放

- 期間/6月24日(土)~9月3日(日) 9時~17時
- 料金/おとな60円 子ども(3歳~中学生)30円 貸しロッカー20円

南公園 ☎52・9095 FAX77・4511

- ▶7月9日(日)9時~13時は市学童水泳記録会のため利用できません。
- ▶小学3年生までは保護者の同伴が必要です(保護者のかたも水着着用)。
- ▶おむつが取れていないお子様の入場はできません(プール用おむつも不可)。



南公園オリジナルキャラクター みなどん

平成29年 7月から 順次

マイナポータルに子育て支援のお知らせが届きます

【マイナポータルとは】

マイナポータルは、政府が中心となって運営するインターネット上のサービスです。登録することで、妊婦・子どもの健康診査や予防接種、保育園利用などのお知らせを受け取ることができます。

※今後、子育て分野の一部手続きが、マイナポータルから電子申請できるようになる予定です。



- マイナポータルに関する問い合わせ 情報政策課 ☎23・6727 FAX27・1322

【マイナポータルを利用するには】

保護者及び子どものマイナンバーカードを用意し、マイナポータルサイトから利用開始手続きを行ってください。

右のコードを読み取るか下記アドレスから登録手続きができます。
<https://myna.go.jp/>



- マイナンバーカードに関する問い合わせ 個人番号発行センター ☎23・6800 FAX23・7448

お知らせ

市政だよりでは要点のみを掲載しています。詳しい内容は、各担当課・各施設・ホームページなどでご確認ください。

子ども、高齢者向けの情報は P2、P3 をご覧ください。

Event & Lectures

催し・講座



親子造形センター特別教室
風鈴まつり

おかさき世界子ども美術博物館(月曜日休館)
☎53・3511 FAX53・3642

時 6月17日(土)～8月31日(木) 風鈴を作る
¥300円～ 申期間
中随時受付※小学3年生以下は保護者同伴



おかさき自然体験の森

☎45・5544 FAX45・5891(月曜日定休)

申 6月22日(休)9時から電話で(先着)。
昔ながらの稲作体験「田の手入れ・ザリガ二探し」/7月1日(土) 9時30分～12時(雨天中止) ●折り紙の飾り小物作り/7月5日(水) 10時～14時。100円●わらそうり作り体験/7月6日(木) 9時30分～12時30分。1足100円●竹塩を作る/7月8日(土) 9時～15時。100円●竹細工「自由作品作

り」/7月11日(火)・25日(火) 9時30分～15時。100円●森の畑の花さがしとほんつく/7月15日(土) 9時30分～12時。1家族100円●植物観察会「森林浴に出かけよう」/7月15日(土) 10時～12時(小雨決行)。50円●竹ぼうき作り体験/7月20日(木) 9時30分～12時。1本100円●コウゾの皮で紙漉ぎ体験/7月21日(金) 10時～15時。100円●バードウォッチング(初心者向け)/7月22日(土) 9時～12時(雨天中止)。100円●森の自然観察会「夏の花と水辺の生きもの」/7月27日(木) 9時30分～12時(雨天中止) ●さつま芋畑の手入れ、川遊び/7月29日(土) 9時30分～12時(雨天中止)
◆ボランティア活動(申込不要・雨天中止)
①ピオトップ作り/7月9日(日) 9時～12時
②里山保全活動/7月22日(土) 9時～12時
③お茶作り/7月12日(水)・26日(水) 9時30分～12時※①②管理棟集合③駐車場集合

ふれあいドーム岡崎

観葉植物寄せ植えインテリアグリーン講習会
☎43・0123 FAX43・0122
時 7月3日(月) 10時～12時 定員12人(先着)
¥3500円 申 6月22日(休)から直接または電話で。

動物総合センター・あにも

☎27・0444 FAX27・0422

①②共通
申 6月22日(休)9時から電話で(先着)。
◆パピースクール(犬同伴)
時 7月1日(土) 10時～11時30分 対5種以上の混合ワクチンが1回以上済んでいる8カ月未満(参加時)の子犬を飼っているかた
定 5組10人 ¥5000円
◆しつけ相談(犬同伴)
時 7月22日(土) 10時～12時、14時～16時 内1組20分 定各8組 ¥5000円
◆事前講習会(犬を飼う心構え)
時 7月16日(日) 13時30分～14時30分 対動物総合センターから犬を譲り受けたいかた、これから犬を飼う予定のかた(未就学児同伴不可) 申 直接または電話で。

文化財移動教室(前期)

☎23・6177 FAX23・6643

社会教育課
時 ①7月26日(休) 矢作川流域の古墳をみる
②8月4日(金) Ⅱ湿地の植物の不思議を探そう
8時45分(市役所西庁舎1階ロビー集合) 16時30分 内 ①岩津第1号古墳(岩津町)、二子古墳(安城市) ほか②ナガバノイシモチソウ自生地(豊明市)、北山湿地(池金町) ほか 対小学生以上(小学生は保護者同伴)
定 ①30人②20人(抽選) 持 弁当 申 はがき、ファクスに希望コースとページ上部の申込共通項目を記入し、〒444-8601 市役所社会教育課「文化財移動教室」係へ。①は6月30日(金)、②は7月7日(金)必着

マーク説明

時: 日時 内: 主な内容 対: 対象 ¥: 費用 申: 申込方法
所: 場所 講: 講師 定: 定員 持: 持ち物

申込共通項目

参加者全員の①郵便番号 ②住所 ③氏名(ふりがな) ④年齢 ⑤性別 ⑥電話番号
学生は⑦学校名 ⑧学年も記入

第99回全国高等学校野球選手権愛知大会
無料直行バスを運行します

スポーツ振興課 ☎23・6363 FAX23・7182

時 大会期間中/7月1日(土)・2日(日)・8日(土)・9日(日)・15日(土)・17日(祝)・21日(金)・23日(日)・25日(火)(雨天順延) 内 名鉄東岡崎駅北口バス乗り場と市民球場間を往復。第1試合開始2時間30分前～最終試合開始頃まで運行。試合終了後は1時間程度運行

日本多忠次郎 涼月祭

☎23・5015(月曜日休館)

●展覧会「世界の面白民俗仮面」/7月1日(土)～9日(日) 9時～17時 ●蓄音機演奏会/7月1日(土) ①16時30分②19時、7月2日(日) ①11時②13時30分 ●雅楽演奏会「七夕の調べ」/7月7日(金) ①17時15分②19時 ●DVD上映会「戸田家の兄妹」/7月8日(土) 18時～20時。当日先着30人 ●仮装撮影会/7月9日(日) 10時～16時。昭和の洋館にふさわしい仮装をして当日会場へ ●サポーターの会活動紹介/7月1日(土)～9日(日) 9時～17時 ●たなばたさまにお願いしよう/7月6日(木)・7日(金) 10時～15時 ●7月1日(土)・7日(金)・8日(土)は20時30分まで夜間開館(入館は20時まで)

Libra
図書館交流プラザ
〒444-0059 康生通西4丁目71番地
☎23・3100 FAX23・3165(水曜日休館)



ことばの教室 ポルトガル語(初心者向け)
りぶら国際交流センター ☎23・3148 FAX23・3125

■日時/7月25日、8月1日・8日の火曜日 14時～16時(3回コース)
■場所/りぶら国際交流センター
■定員/21人(先着)
■申込/6月25日(日)から電話で(受付時間9時15分～17時)。

男女共同参画講座 ユースリーダー養成講座
男女共同参画課 ☎23・6222 FAX23・6626

■日時/8月31日(休)、9月4日(月)・5日(火) 10時～16時(3回コース)
■場所/会議室101 ■定員/20人(抽選)
■対象/短大・専門学校・大学・大学院生
■申込/はがき、ファクスにページ上部の申込共通項目を記入し、〒444-8601 市役所男女共同参画課「ユースリーダー養成講座」係へ。市ホームページ(電子申請総合窓口)から申込可。7月27日(休)必着

ワールドクッキング・中国料理 -もち米シウマイ-
りぶら国際交流センター ☎23・3148 FAX23・3125

■日時/7月23日(日) 11時～13時 ■場所/2階調理室
■定員/24人(抽選) ■費用/500円
■申込/往復はがき(1人1枚)にページ上部の申込共通項目を記入し、りぶら国際交流センター「ワールドクッキング・中国料理」係へ。7月10日(月)必着

図書館交流プラザ自主事業
— カラテチョップス ジャズコンサート —
KARATE CHOPS JAZZ CONCERT
9月16日(土)
16時開演(15時30分開場)
図書館交流プラザりぶらホール

ジャズ、ロック、ファンク、ソウルなどジャンルを超えた、楽しさ満載のコンサートです。

出演/江藤良人(Ds)、井上陽介(B)、田中邦和(Ts)
曲目/I Got Rhythm、Over The Rainbow、イパネマの娘など

チケット 1,500円(全席自由。未就学児童の入場不可)
6月24日(土) 発売開始
図書館交流プラザ2階総合案内、電子チケットぴあ☎0570・02・9999【Pコード:332-809】※ぴあスポット、サークルK・サンクス、セブンイレブン各店でも購入可

※内容は一部変更する場合があります。 図書館交流プラザ ☎23・3100 FAX23・3165

すいか祭り
7月7日(金)～9日(日)
すいかの重量当てクイズと地元のおいしいすいか販売

ふれあいドーム岡崎 ☎43・0123 FAX43・0122
おかさき農遊館 ☎46・4700 FAX46・4701
道の駅「藤川宿」 ☎66・6031 FAX66・6032

美術館

対象 / 平成30年3月卒業予定の大学・短大・高専・専門学校生、卒業後3年以内の既卒者、おおむね45歳未満の中途求職者
商工労政課 ☎23・6351 FAX23・6213
岡崎商工会議所 ☎53・6165 FAX53・0101

岡崎で就職！ 合同企業説明会

7月13日(木) 13時～17時
竜美丘会館 OKナビ

奥殿陣屋

☎45・7230 FAX45・7458(月曜日休館)
バラ作り教室 / 7月9日(日) 10時～15時。
1300円(昼食付き)。20人。6月24日(出)
9時30分から電話で(先着) ●第5回歴史教室
室々大給恒 / 7月23日(日) 10時～15時。1300円(昼食付き)。30人。7月6日(木)9時30分から電話で(先着) ●陣屋づくり市 / 7月2日(日)(雨天中止) ●本気布展 / 7月11日(火)～17日(祝) ●骨とう市 / 7月16日(日) 9時30分～15時(雨天中止) ●手マリの会マリ・チーノ作品展 / 7月25日(火)～30日(日) ●金鳳亭メニュー / 11時～14時30分。季節料理 / 「竹の子ご飯」(6月末まで)、「笹ずし」(7月～9月上旬まで)

水とみどりの森の駅

環境政策課 ☎23・6671 FAX23・6536
くらがり溪谷自然観察会(雨天中止)
時 7月9日(日) 9時(観光案内所前集合)
15時 持 水筒・弁当 申 当日集合場所へ。
詳しくは、西三河自然観察会 石黒(☎0533・76・3044)へ確認を。
木のハガキで暑中見舞いを作ろう
時 7月22日(出) 9時30分～14時30分 所 森の総合駅(榎山町) ☎82・2511、月曜日(定休) 定 15人(先着) 申 6月22日(木)から森の総合駅へ電話で。
おおだの森 里山づくり
時 7月9日(日)・23日(日) 9時(鬼沢八幡社集合)
12時 内 植栽樹木周辺の刈(雨天時は道具の手入れ) 申 当日集合場所へ。詳しくは山留舞会 浅井(☎090・7912・8321)へ確認を。

おかざき農遊館

①②共通 ☎46・4700 FAX46・4701
申 7月1日(土)から直接または電話で(先着)。
① プリザーブドフラワー講座
時 7月10日(月) 10時～11時30分 定 10人 ¥3千円
② ガーデニング講習会
時 7月11日(火) 13時30分～15時 定 12人 ¥3500円
21周年夏祭り
時 7月14日(金)～16日(日)・21日(金)～23日(日) 内 青果、米、園芸商品などを特別価格で販売

岡崎城二の丸能楽堂 癒しのハワイアン

三河武士のやかた家康館 ☎24・2204
時 7月9日(日) 13時 内 ハワイアン音楽とフラダンス 定 当日先着250人

ホテル学校

☎82・3027 FAX82・3689(月曜日定休)
申 6月22日(木)9時から電話、ファクスで。
ホテルの川のクリーン大作戦(雨天翌日)
時 7月15日(土) 9時～10時 持 長靴・軍手・帽子・タオル
ホテルサポーター活動
時 7月23日(日) 9時30分～12時 内 ホテルの人工産卵の方法 定 10人(先着)

健康づくり講座 楽しく運動！ 転ばない身体づくり

保健企画課 ☎23・6807 FAX23・5041
時 7月18日(火) 10時～11時50分 所 岡崎げんき館 定 35人(抽選) ¥300円 申 ペーJ上部の申込共通項目を電話(健康づくりリーター岡崎支部 竹野 ☎43・1236)またはファクス(FAX23・5073)で。7月4日(火)必着



障がい者のための講座

福祉の村 友愛の家 ☎・FAX21・8077
申 ①は6月21日(火)、②は6月24日(土)9時から直接または電話、ファクスで(先着)。
① クッキング 夏バテ防止スタミナ料理
時 7月29日(土) 10時～12時 所 むらさきかん 対 高校生以上 定 10人 ¥550円
② 夏メイク&浴衣の着付け
時 8月5日(土) 10時～12時 所 福祉の村・友愛の家 対 18歳以上 定 15人 ¥50円

六ツ美市民センターの市民講座 はじめての陶芸講座

☎・FAX43・2510
時 7月22日、8月5日・19日、9月2日・16日の土曜日 9時～12時(5回コース)
対 18歳以上 定 10人(抽選) ¥800円(5回分) 申 往復はがき(1人1枚)にペーJ上部の申込共通項目を記入し、〒444:0244 下青野町字天神64番地 六ツ美市民センター「陶芸講座」係へ。7月8日(土)必着

自然エネルギー施設見学会

環境政策課 ☎23・6685 FAX23・6536
時 7月25日(火) 9時(せきれいホール集合)
16時30分 所 とよたエコフルタウン、羽布ダム(豊田市)見学 定 25人(抽選) 持 弁当、水筒 申 直接または電話、はがきでペーJ上部の申込共通項目を、〒444:8601 市役所環境政策課「自然エネルギー施設見学会」係へ。7月3日(月)必着

7月の商工相談

中小企業者向け融資制度
金融相談 商工労政課 ☎23・6214

Table with columns for consultation type (e.g., Tax, Legal, Business), date, and contact info. Includes '岡崎商工会議所' and '岡崎ビジネスサポートセンター'.

市議会の委員会や議員研修会を傍聴してみませんか

開かれた市議会を目指し、今年度から市役所庁舎外で開催する常任委員会や議員研修会が傍聴できるようになりました。ぜひご参加ください。

- ① 総務企画委員会 日時/7月20日(木) 13時45分～15時 場所/西消防署本署 内容/消防活動 30人
② 議員研修会 日時/7月21日(金) 14時～16時 場所/市議会議場(西庁舎3階) 内容/健康づくりはまちづくりから 講師/筑波大学大学院教授 久野謙也氏 62人
③ 文教生活委員会 日時/7月28日(金) 10時15分～12時 場所/美術館 内容/美術館の運営 20人
④ 福祉病院委員会 日時/8月1日(火) 10時15分～11時45分 場所/動物総合センター・Animo 内容/Animoの現状と取り組み 20人

申込共通
郵便番号・住所、氏名(ふりがな)、電話番号、申込人数(5人まで)を、直接または電話、ファクス、はがき(〒444-8601)、Eメール(gikaigiji@city.okazaki.lg.jp)で(抽選)。①②=7月10日(月)、③④=7月18日(火)必着
議事課 ☎23・6378 FAX23・6538



8月5日(土)開催 岡崎城下家康公夏まつり 第69回 花火大会 さ敷売り出し

- 売り出し数 / 約200棚(1棚3.3平方メートル。申込は1人1棚)
● 申込資格 / 18歳以上(代理人不可)
● 申込受付 / 7月9日(日) 9時～10時に岡崎中央総合公園武道館へ(時間厳守・電話申込不可)。10時から直ちに公開抽選で決定
● 購入金額 / 1棚48,000円、電灯1灯4,000円(希望者のみ) 申込当日に現金で支払い。
観光推進課 ☎23・6216 FAX23・6731 観光協会 ☎23・6217

6月の税金

納期限 6月30日(金)

お忘れなく納付してください。
市県民税(第1期分・全期前納分)

納税通知書は6月12日(月)に発送しました。納付書は切り離さずに金融機関やコンビニエンスストアへ提出してください。ただし、バーコードが印字されていない納付書はコンビニエンスストアでは使用できません。

夜間納付窓口も利用できます。
場所/市役所東庁舎1階ロビー

● 夜間納付窓口 ●
6月27日(火)～30日(金) 時間/17:30～20:00

Table with columns for tax type (e.g., National Insurance, Medical Assistance) and contact numbers.

女性のための法律相談

面接（要予約）
☎23・3241
第2・第4火・土曜日 14時～16時

DV・女性相談

電話・面接（面接は予約優先）
☎23・6778 月～金曜日 8時30分～17時15分
☎23・3241 毎日（水曜日を除く）9時15分～16時45分
☎23・3113 電話専用 毎日（水曜日を除く）9時15分～16時45分

岡崎中央総合公園の各種教室（7月～9月）

対 中学生以上 ¥ 1回410円 申 当日券売機で受講券を購入（先着）。教室開始時間受付終了※臨時休講日などは問い合わせを。
●ピラティス（1時間）/水曜日 10時。70人。バスタオルまたはヨガマット ●ヨガ（1時間）/火曜日 10時/水曜日 19時30分/木曜日 ①10時②11時30分/金曜日 10時。110人。バスタオルまたはヨガマット ●エアロビクス（1時間）/火/金曜日 10時。35人。体育館シューズ ●バレトン（1時間）/火曜日 19時30分。35人 ●ZUMBA（1時間）/火曜日 11時30分/水曜日 ①18時②19時30分。35人。体育館シューズ

暮らし・まちづくり



第70回岡崎美術展（岡展）作品募集

文化振興課 ☎23・6432 FAX23・6343
時 ▼募集期間/8月21日(月)～9月22日(金) 展示期間/10月13日(金)～22日(日) 10時～18時（入館は17時30分まで）※10月15日(日)IIギャラリートーク（写真のみ17日(火)）、10月22日(日)II受賞作品品評会 所 美術館 内 ▼部門/①日本画②洋画③彫刻④書道⑤写真⑥デザイン⑦工芸 ▼点数/同一部門一人2点まで（ただし写真、工芸は1点） 対 16歳以上 申 文化振興課へ問い合わせを。

第70回岡崎市芸術祭参加団体募集

文化振興課 ☎23・6615 FAX23・6343
対 市内で芸術・文化活動を行い、10・11月に文化的な行事を計画している団体 申 文化振興課（福祉会館5階）、市政情報コーナー（西庁舎1階）にある申込書で。7月14日(金)必着。詳しくは文化振興課へ問い合わせを。
※岡崎市・岡崎市教育委員会の後援名義が受けられます。

骨髄バンクドナー登録会

生活衛生課 ☎23・6187 FAX23・6621
時 6月24日(土) 10時～15時30分 所 イオンモール岡崎1階 内 説明・同意後、検査用血液を採取

障害基礎年金の現況（所得状況）届をお忘れなく

国保年金課 ☎23・6431 FAX27・1160
対 20歳前の障がいにより、20歳以降に障害基礎年金を受給中のかた（年金証書の年金コードが「26」か「63」で始まるかた） 申 7月3日(月)～31日(月)に国保年金課（東庁舎1階）、各支所へ。該当者には6月下旬に年金機構から現況（所得状況）届を郵送

平成29年度 製菓衛生師試験

生活衛生課 ☎23・6068 FAX23・6621
時 願書受付/7月10日(月)～14日(金)、試験日/8月22日(火) 申 保健所生活衛生課（岡崎げんき館2階）へ。詳しくは受験案内を確認を。

国民年金保険料の免除・納付猶予申請

国保年金課 ☎23・6431 FAX27・1160
岡崎年金事務所 ☎23・2637
内 保険料を納めることが経済的に困難な場合は、免除・猶予制度があります 対 申請者は、配偶者、申請者の世帯主の前年所得が一定基準額以下であるか※基準額を超える場合でも、被災、失業などの事情がある場合には免除が承認されることがあります。50歳未満のかたであれば申請者、配偶者の前年所得のみを審査対象とする納付猶予制度があります（平成28年7月から対象年齢が50歳未満に拡大）。障害年金、特別障害給付金、生活保護法による生活扶助を受けているかたも該当する期間は保険料全額免除となります 持 年金手帳・印鑑・失業の理由で申請する場合は、雇用保険受給資格者証や雇用保険被保険者離職票などの写し 申 国保年金課（東庁舎1階）、各支所へ。平成29年7月から平成30年6月までの申請は、7月から受付開始です。

平成29年度 市民税・県民税の減免

市民税課 ☎23・6082 FAX27・1159
内 次の要件に該当する場合は、それぞれの規定により減免を受けることができます※所得制限あり ▼納税義務者が平成29年1月2日以後に死亡した場合II死亡日以後に到来する納期分 ▼震災・風水害などの自然災害や火災による災害で、自己（控除対象配偶者や扶養親族を含む）が所有する居住用の住宅や家財に損害を受けた場合II申請があつた日以後1年以内に到来する納期分 申 次の①②のい

ずれか遅い日までに市民税課（東庁舎3階）にある申請書で①要件に該当した日から最初に到来する納期限の日②要件に該当した日から30日を経過する日※申請期限後は、該当しなくても減免を受けることができません。

母子家庭等医療費受給者証の更新

医療助成室 ☎23・6148 FAX27・1160
内 現在お持ちの母子家庭等医療費受給者証の有効期間は7月31日です。該当のかたは6月下旬に郵送する更新申請書に記入し、7月4日(火)までに申請を（支所での受付不可）。平成28年中の所得で審査します。所得申告をしていないかたは市民税課（東庁舎3階）で申告を（平成29年1月2日以後に岡崎市に転入したかたは、前住所地発行の所得証明書が必要）。

光化学スモッグにご注意を

環境保全課 ☎23・6861 FAX23・6536
生活衛生課 ☎23・6187 FAX23・6621
内 4月から10月にかけて、光化学オキシダントが高濃度となり、光化学スモッグ予報などが発令されることがあります。その際はできるだけ屋外での活動を控えてください。特に、子どもや気管支などに疾患があるかたは注意が必要です。また、目がチカチカしたり、のどの痛みなど、光化学スモッグが原因と思われる体調不良が生じた場合は、屋内で安静にし、医師の手当てを受けてください。光化学スモッグ予報の発令状況などは、市ホームページで確認できます。

財政課 ☎23・6046 FAX65・2351

平成28年度下半期の財政状況をお知らせします

●一般会計・特別会計・企業会計執行状況

会計名	予算額	収入済額	執行率(%)	支出済額	執行率(%)
一般会計	1,260億6,349万円	1,157億3,298万円	91.8	1,004億4,403万円	79.7
簡易水道事業	5億6,574万円	6,032万円	10.7	3億9,554万円	69.9
農業集落排水事業	3億9,114万円	9,348万円	23.9	2億4,309万円	62.1
国民健康保険事業（事業勘定）	371億6,052万円	326億5,413万円	87.9	345億1,851万円	92.9
国民健康保険事業（直営診療所勘定）	1億 865万円	7,182万円	66.1	9,352万円	86.1
後期高齢者医療	44億9,542万円	38億6,198万円	85.9	38億6,484万円	86.0
介護保険	215億2,310万円	179億8,814万円	83.6	192億 14万円	89.2
継続契約集合支払	14億4,494万円	0万円	0.0	12億2,790万円	85.0
額田北部診療所	1億1,103万円	9,108万円	82.0	9,657万円	87.0
母子父子寡婦福祉資金貸付事業	6,325万円	9,817万円	155.2	3,200万円	50.6
豊富財産区	176万円	2万円	1.1	79万円	44.9
宮崎財産区	301万円	113万円	37.5	183万円	60.8
形埜財産区	233万円	108万円	46.4	171万円	73.4
特別会計					
病院事業					
収益的	収入 209億9,116万円	206億1,411万円	98.2		
	支出 215億4,285万円			209億7,098万円	97.3
資本的	収入 9億5,662万円	9億4,866万円	99.2		
	支出 24億6,792万円			24億1,064万円	97.7

※数値は平成29年3月31日現在のものです（5月末まで収入支出の整理期間が設けられているため、決算額とは異なります）。※執行率は万円単位で計算しています。 ※詳しい内容は市ホームページをご覧ください。

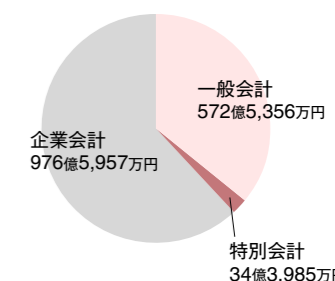
会計名	予算額	収入済額	執行率(%)	支出済額	執行率(%)
企業会計	水道事業	収益的 収入	76億8,537万円	77億2,828万円	100.6
		支出	58億8,652万円	56億9,585万円	96.8
	下水道事業	資本的 収入	22億6,772万円	21億3,414万円	94.1
		支出	67億9,189万円	60億9,830万円	89.8
企業会計	下水道事業	収益的 収入	89億7,512万円	89億2,441万円	99.4
		支出	83億9,805万円	82億9,989万円	98.8
	下水道事業	資本的 収入	44億8,127万円	36億3,099万円	81.0
		支出	82億1,084万円	72億9,364万円	88.8

●財産状況

土地 14,213,375㎡
建物 1,134,646㎡
有価証券ほか 378億8,483万円
うち基金 331億6,700万円

●借入金（市債）状況

市債 1,583億5,298万円
市民1人当たりの借入金額 411,360円
1世帯当たりの借入金額 1,002,450円



※平成29年3月末現在の一時借入金はありません。

●マーク説明 時：日時 内：主な内容 対：対象 所：場所 講：講師 定：定員 ￥：費用 持：持ち物 申：申込方法

障がい者相談 7月

障がい福祉課 ☎23・6113 FAX25・7650

- ▶身体障がい者相談＝7月2日(日) 10時～14時 福祉の村・友愛の家(☎・FAX21・8077)
▶知的障がい者相談＝7月20日(木) 10時～14時 福祉会館3階302号室
※上記の日時以外で相談を希望される場合は、障がい福祉課へ連絡を。

市民相談

自治振興課(東庁舎2階) ☎23・6492
月～金曜日/8時30分～17時15分(交通事故相談は16時15分まで)
●生活相談/相続・離婚などで生じる困りごとの相談
●交通事故相談/損害賠償請求手続き、示談の進め方などの相談
上記相談はポルトガル語・中国語・英語で対応可(中国語のみ月～木曜日、16時15分まで)
7月の特別相談(面談) 13時～16時(予約制)
法律相談(弁護士) 毎週月・水・木曜日(原則)
法律相談(司法書士) 4日(火)、25日(火)
行政手続相談 14日(金) 行政書士
税金相談 6日(木)、20日(木) 税理士
登記(測量)相談 13日(木) 司法書士・土地家屋調査士
不動産相談 7日(金) 不動産コンサルタント・建築士
建築相談 21日(金) 建築士
年金労働相談 28日(金) 社会保険労務士
(当日受付)
人権相談 4日(火)、18日(火) 人権擁護委員
行政相談(官公庁苦情) 11日(火)、25日(火) 行政相談委員
●司法書士の法律相談は、紛争の目的の価額が140万円以下の民事事件に限ります。●相談無料・秘密厳守

消費生活相談

消費生活センター(東庁舎3階) ☎23・6459
月～金曜日/9時～16時
商品やサービスなど消費生活全般の苦情に係る相談・問い合わせ

甲種・乙種防火管理講習

予防課 ☎21・9859 FAX21・9821
時 甲種 8月29日(火)・30日(水) 9時～15時
30分(2日間の受講が必要) ▼乙種 8月29日

ご寄付・ご寄贈 ありがとうございます(敬称略)

秘書課 ☎23・6009 FAX23・6456
▼三菱自動車工業株式会社

公共測量にご協力を

都市計画課 ☎23・6260 FAX23・6514
市内全域の地形図作成に伴い、6月中旬～平成30年3月に現地測量作業のため土地の立ち入りを行うことがあります。作業員は測量法に基づき身分証明書を携帯しています。

豊田・岡崎地区研究開発施設用地造成事業環境影響評価に係る事後調査報告書(平成28年度版)の縦覧

農務課 ☎23・6287 FAX23・6213
県企業庁研究施設用地開発課 ☎052・954・6705
7月5日(水)まで 8時30分～17時15分(閉庁日を除く) 所 環境政策課(福祉会館5階)・額田支所・額田保久簡易郵便局

道の駅藤川宿の指定管理者募集

農務課 ☎23・6206 FAX23・8970
道の駅藤川宿の維持管理・運営を行う法人その他団体を公募。指定期間は、平成30年4月1日から5年間。詳しくは農務課(市役所西庁舎地下1階)で配布する要項・申請書などで確認を。説明会 6月22日(木)14時(要予約)

平成30年度採用 岡崎市民病院医療職員募集

岡崎市民病院総務課 ☎66・7011 FAX25・2913
試験日/7月22日(土) 専門試験・作文

間伐材利用コンクールアイデア募集

環境政策課 ☎23・6921 FAX23・6536
内 子どもが遊んだり、生活の中で使ったりできる、間伐材を利用した作品のアイデアを募集。市役所環境政策課(福祉会館5階)にある申込書(市ホームページから入手可)で。7月7日(金)必着

愛知県保育士試験(後期) 保育課 ☎23・6143 FAX23・6540
時 筆記試験 10月21日(土)・22日(日) 実技 12月10日(日) 受験手引き・願書は各自取り寄せ。詳しくは、全国保育士養成協議会(☎0120・4194・82) またはホームページ(http://www.hoyo.koor.jp)を。
QRコード

私立保育園職員(保育士)募集

平成30年度採用 愛知保育園連合会ホームページまたは採用試験事務局(白鳩保育園) ☎51・5035)へ問い合わせを。

平成29年10月・平成30年度採用 岡崎市民病院看護師・助産師募集

岡崎市民病院総務課 ☎66・7011 FAX25・2913
時 試験日/7月22日(土) 作文・適性検査、29日(土)面接試験 対 昭和33年4月2日以降に生まれた有資格者または平成29年度中に卒業見込みで資格取得見込みのかた 定 各1～4人 申 1階)で配布する申込書(市民病院ホームページから入手可)で。7月6日(木)消印有効

雨水貯留浸透施設設置補助制度

上下水道局サービス課 ☎23・6306 FAX23・6368
内 公共下水道事業計画区域内で100㎡以上の雨水タンクの購入、使用浄化槽の貯留槽への転用、貯留浸透施設を設置するかに、費用の2分の1(上限あり)を補助。申事前に応募が必要。詳しくは問い合わせを。

情報公開条例及び個人情報保護条例の実施状況

情報公開条例及び個人情報保護条例の平成28年度の実施状況を公表します。市が保有する公文書に記録された情報を知りたいときは、開示請求制度をご利用ください。開示請求は、市政情報コーナー(西庁舎1階)で行うことができます。

1 情報公開条例

Table with 7 columns: 実施機関, 開示請求, 処理内容(全部開示, 一部開示, 非開示), 取下げ, 処理中. Includes sub-tables for (1) 開示請求件数及び処理内容 and (2) 非開示理由別の件数.

2 個人情報保護条例

Table with 5 columns: 実施機関, 開示請求, 処理内容(全部開示, 一部開示, 非開示), 取下げ. Includes sub-tables for (1) 個人情報取扱事務の届出件数 and (2) 開示請求件数及び処理内容.

(3) 是正の申出 ありませんでした。(4) 審査請求 1件

総務文書課 ☎23・6631 FAX23・6013

7月番組案内 チャンネルおかげさす 121ch

市役所発 情報特急! 岡崎の魅力が詰まった30分番組
Xニュース▶まちの話▶特集▶地域特集「街ぶらり～岡崎発見隊～」▶お知らせ
特集(放送時間)▶8:00▶12:00▶16:00▶20:00
1～10日 岡崎市100年のあゆみ
11～20日 子美術企画展「発想力ってなんだろ? 杉山明博の造形の世界展」
21～31日 ソウ舎完成!ふじ子に会いに行こう♪
地域特集「岡崎まちものがたり」
11～20日【新】岡崎まちものがたり(下山学区) 21～31日【新】岡崎まちものがたり(形埜学区)
市民招待席(放送時間)▶13:00▶17:00▶21:00
議会中継や式典・市のイベントをお届けします。
1～10日 6月市議会定例会/議会中継(再放送)
11～20日 市制施行101周年記念式
21～31日 6月市議会定例会/議会中継(再放送)
まちの話 総編集▶9:00 6月に放送したニュースをまとめてお届けします。
市政情報763(月～金曜日)▶7:45 ラジオ広報番組「市政情報763」を放送します。
チャンネルおかげさす、市政情報763にご意見を! ①郵便番号・住所 ②氏名 ③年齢 ④電話番号 ⑤番組へのご意見・ご感想など
郵便:〒444-8601 広報課へ。☎23・6007 FAX23・6950
※都合により番組内容を変更することがあります。CATVミクスへの加入は☎0120・345739

生中継 岡崎市制101周年記念式

チャンネルおかげさす、式典の様相を岡崎市民会館から生中継でお届けします。

7/1 10時から放送

Table with 2 columns: 月, 火, 水, 木, 金. Content includes 市役所探訪, JAZZコレ岡崎, コロナネットから, 防災長, おでかけ情報.

広報課 ☎23・6007 FAX23・6950

ほけんだより



子どもの予防接種（個別通知）

生活衛生課 ☎ 23・6714 FAX 23・6621

通知書記載の場所で接種を。6月末までに通知書が届かない場合は連絡を。

種 類	対 象
ヒ ブ	平成29年5月までに出生した5歳未満 (出生届を5月までに提出されていない場合は7月末の発送)
小児用肺炎球菌	
B型肝炎	平成29年5月までに出生した1歳未満(出生届を5月までに提出されていない場合は7月末の発送)
四種混合 ジフテリア・百日せき 破傷風・ポリオ	第1期 平成29年4月までに出生した7歳6カ月未満 初回3回接種後、1年あけて追加接種1回実施
二種混合 ジフテリア・破傷風	第2期 平成18年7月までに出生した13歳未満
B C G	平成29年2月までに出生した1歳未満
麻しん・風しん	第1期 平成28年7月までに出生した2歳未満
	第2期 平成23年4月2日～平成24年4月1日生まれ(麻しん風しんの予防接種を2回以上接種したかた及び麻しん風しんにかかったことのあるかたは除く)
水痘(水ぼうそう)	平成28年7月までに出生した3歳未満
日本脳炎	第1期 初回 3歳～7歳6カ月未満 下記にあてはまるかたで、第2期が終了しておらず、接種が不足している場合は、左記の対象年齢以外でも接種が可能。希望される場合は連絡を。 ◎平成7年4月2日から平成19年4月1日生まれの20歳未満 ◎平成19年4月2日から平成21年10月1日生まれの9歳以上13歳未満
	第1期 追加 7歳6カ月未満で、初回接種を2回完了後、約1年以上経過したかた
	第2期 9歳～13歳未満
子宮頸がん	平成13年4月2日～平成17年4月1日生まれの女性 ◎現在、子宮頸がん予防ワクチンの接種を積極的にお勧めしていません。接種にあたっては、有効性とリスクを理解したうえで受けてください。接種券をお持ちでないかたでご希望のかたは連絡を。

※口タ予防接種(任意接種)の一部公費助成を行っています。対象者へは個別通知しています。



親と子の相談（無料）

健康増進課 ☎ 23・6069 FAX 23・5071

内 容 ・ 対 象	実 施 日	時 間	場 所	申 込
【幼児歯みがき教室】 就学前の子どもと保護者(歯ブラシ・母子健康手帳持参)	7/1(土)、8/5(土)、9/2(土)	11時～12時	岡崎げんき館3階	不 要
【妊娠相談・妊婦相談】 保健師・助産師が相談に応じます。	月～金曜日	9時～17時	保健所	電話・ファクス
【土曜講座／体験型妊婦教室】 赤ちゃん人形の抱っこ体験、沐浴体験、パパの妊婦体験、歯とお口の健康コーナー、食事と栄養のコーナー、絵本の紹介など	7/1(土)、8/5(土)、9/2(土)	9時～11時 (受付9時～10時)	岡崎げんき館3階	
【すこやかベビー小児科相談】 小児科医に相談できます(妊娠中から産後2カ月末まで)。詳しくは問い合わせを。				
【まちかど ほっと相談室】 妊娠相談、妊婦相談、育児相談、栄養相談、歯科相談 ※母子健康手帳の交付が受けられます。	7/12(水)、8/9(水)、9/13(水)	10時～11時	岩津市民センター	不 要
	7/11(火)、8/8(火)、9/12(火)	10時～11時	矢作市民センター	
	7/25(火)、8/22(火)、9/26(火)	9時30分～10時30分	岡崎げんき館3階	
	7/27(木)、8/24(木)、9/28(木)	10時～11時	南部市民センター分館	
【母子健康手帳などの交付】 産科医療機関発行の妊娠届出書持参(外国籍のかたは在留カードも持参)	月～金曜日	8時30分～17時	保健所	
	7/1(土)、8/5(土)、9/2(土)	9時～12時	岡崎げんき館3階	



おとなの相談（無料）

健康増進課 ☎ 23・6639 ☎ 23・6715
FAX 23・5071

内 容 ・ 対 象	実 施 日	時 間	場 所	申 込	担 当
【まちかど保健室】 保健師・栄養士・歯科衛生士による健康相談、栄養相談、歯科相談、禁煙相談、健診結果説明(要健診結果報告書)、血圧・体重・体脂肪の測定。あれば健康手帳を持参	7/6(木)	9時30分～11時	東部市民センター	電話	①
	7/10(月)		岡崎げんき館1階	不要	
【がん電話相談】 がん患者と家族のかたを対象としたがん治療経験者による電話相談 相談員=NPO法人ミーネット ピアサポーター	7/1(土)	10時～12時 7月の毎週火曜日 13時～16時	がんサポートほっとラインへ直接 ☎052・684・8686		②
	随 時		岡崎げんき館2階	電話	
【精神保健福祉相談】 うつ・ひきこもりなど精神的な悩みを抱えるかたと家族、関係者 ※7/18(火)は精神科医師による相談があります。	随 時	申込時に決定	岡崎げんき館2階		
【精神科の薬相談】 精神科・心療内科から処方されている薬について悩むかたと家族 相談員：お～ろら薬局はるさきの丘薬剤師 青木裕明氏	7/27(木) 午後				
【難病医療相談】 膠原病と診断されたかた、またはその疑いがあるかた 相談員=名古屋市立大学病院医師 難波大夫氏	7/7(金) 午前		岡崎げんき館1階		



ゆあさ流！げんき塾 ベビママハッピー YOGA (8月)

岡崎げんき館 ☎ 21・7733 FAX 21・7738

- 時 毎週土曜日 10時～11時(4回コース)
- 所 岡崎げんき館3階 スタジオ
- 内 ヨガ、血圧測定、体調チェック
- 対 開催日に生後3カ月～1歳未満(平成28年8月生まれは可)の母子30組(先着)
- ¥ 2,040円(4回分)
- 申 7月1日(出)から、岡崎げんき館2階受付へ直接。詳しくは、館内にあるチラシやホームページで確認を。



子どもの健康診査（7月）（個別通知）

健康増進課 ☎ 23・6084 FAX 23・5071

対 象 ・ 場 所
■ 4カ月児／平成29年3月生まれ 協力医療機関
■ 1歳6カ月児／平成27年12月・平成28年1月生まれ 岡崎げんき館3階
■ 3歳児／平成26年3月生まれ 岡崎げんき館3階
■ 2歳児歯科／平成27年4月・5月(一部)生まれ 岡崎歯科総合センター

※6月末までに通知書が届かない場合は連絡を。
2歳児歯科健康診査の問い合わせは歯科総合センター(岡崎げんき館北☎21・8117)へ。



難病患者家族教室 福祉用具(自助具)に関する講演会

健康増進課 ☎ 23・6715 FAX 23・5071

- 時 7月11日(火) 14時～16時(受付は13時45分から)
- 所 岡崎げんき館1階 多目的室
- 講 なごや福祉用具プラザ 田中芳則氏
- 対 国が定める指定難病と診断されたかたで、自助具に関心のあるかた、家族、支援者
- 定 20人(先着)
- 申 6月21日(水)から電話で。



脳ドック検診後期募集(8月～3月)

健康増進課 ☎ 23・6639 FAX 23・5071

- 所 ▶宇野病院(中岡崎町☎24・2217) ▶岡崎市医師会はるさき健診センター(針崎町☎0120・489・545) ▶高木外科内科医院(洞町☎66・0008) ▶富田病院(本宿町☎48・2431) ▶北斗病院(仁木町☎66・2811)
- 内 問診、血圧、頭部MRI(断層撮影)、頭部MRA(脳動脈撮影)検査にかかる時間は、各実施医療機関に問い合わせを。
- 対 市内に住民登録のある40歳以上のかた(平成30年3月31日現在)。特に、(1)高血圧(2)糖尿病(3)脂質異常症(4)心疾患(5)喫煙習慣者(6)家系に脳卒中または脳動脈瘤既往者がいるかたにお勧めします。
※平成28年度、29年度に受診されたかたは申込不可。体内に金属のあるかたなど、検査が行えない場合あり。詳しくは、問い合わせを。
- 定 520人(抽選)
※過去に脳ドック検診を受けたことがないかたを優先
- ¥ 16,000円
- 申 はがき(1人1枚)に①郵便番号・住所②氏名(ふりがな)③生年月日・年齢④電話番号⑤希望医療機関(1カ所のみ)を記入し、〒444…8545 保健所健康増進課「脳ドック検診」係へ。6月30日(金)消印有効
※9月以降の受診予定となったかたは、はがきで日程を通知。受診日の2週間前までに、各実施医療機関から資料郵送



自立支援医療費(精神通院)制度

健康増進課 ☎ 23・6715 FAX 23・5071

精神的な病気の治療は比較的長期にわたることが多いため、医療費の自己負担を軽くする制度です。愛知県で認定されると、医療費が原則1割の自己負担となります。詳しくは、電話で問い合わせを。

救急医療機関

おねがい

岡崎市民病院は高度で専門的治療を行う医療機関です。入院や手術の必要ないかた、他院からの紹介状をお持ちでないかたは、まずは下の救急医療機関を受診してください。

● 岡崎市医師会夜間急病診療所 ▶ ☎52-1906

小児科・内科・外科 (医師3人体制)

受付時間	毎日=19時30分~22時30分	場所	岡崎市医師会公衆衛生センター1階 (竜美西一丁目)
------	------------------	----	---------------------------

● 岡崎歯科総合センター ▶ ☎21-8000

歯科

受付時間	月~土曜日=19時30分~22時30分 日曜・祝日=9時~11時30分、13時~15時30分	場所	岡崎歯科総合センター1階 (中町)
------	---	----	-------------------

● 受付時間=9時~12時、14時~18時

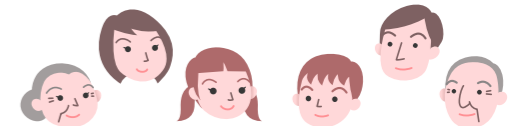
※急な都合により変更される場合がありますので、ご注意ください。

6月~7月	6月18日(日)	6月25日(日)	7月2日(日)	7月9日(日)
内科 または 小児科	小出クリニック (牧御堂) ☎54-5601	小林医院 (羽根西新) ☎51-4076	金山医院 (野畑) ☎51-9106	やまざきクリニック (幸田) ☎62-5225
	しいの木こどもクリニック (大樹寺2) ☎25-1112	宮地医院 (伊賀) ☎21-2992	中田医院 (矢作) ☎31-2728	花田こどもクリニック (真伝) ☎28-2400
	富田病院 (本宿) ☎48-2431	山中クリニック (稲熊) ☎27-1919	たなむらクリニック (康生通) ☎65-1456	新海医院 (板屋) ☎21-0023
外科	田井整形外科クリニック (滝) ☎46-1332	高木外科内科医院 (洞) ☎66-0008	こじまファミリークリニック (船越) ☎32-8852	天野整形外科クリニック (三崎) ☎55-6877
皮膚科	小出クリニック (牧御堂) ☎54-5601	こうた皮膚科クリニック (幸田) ☎56-1311	こじまファミリークリニック (船越) ☎32-8852	亀井皮フ科めまたクリニック (羽根) ☎53-1128
耳鼻 咽喉科	耳鼻咽喉科「く」クリニック (不吹) ☎71-6767	あさだ耳鼻咽喉科クリニック (船越) ☎32-8741	坂堂医院 (福寿) ☎21-6156	康生医院 (康生通) ☎21-1340
眼科	みやした眼科 (明大寺) ☎57-8166	岡田眼科医院 (六名東) ☎53-2800	岡崎南上地眼科クリニック (上地2) ☎73-3005	こうた眼科クリニック (幸田) ☎63-3888
産婦人科	愛知県救急医療情報センター(☎21-1133)へお問い合わせください。		金山医院 (野畑) ☎51-9106	愛知県救急医療情報センター(☎21-1133)へお問い合わせください。
薬局	アイセイ薬局 牧御堂店 (牧御堂) ☎57-0317	アイセイ薬局 柱店 (羽根西新) ☎71-7003	エムハート薬局 のぼた店 (野畑) ☎57-2155	けやき調剤薬局 (幸田) ☎63-6378
	大樹寺調剤薬局 (大樹寺2) ☎83-9258	アイセイ薬局 稲熊店 (稲熊) ☎23-5855	調剤薬局アモス 矢作店 (矢作) ☎33-1387	パナプラスむつな薬局 (向山) ☎58-2777
	なのはな薬局 (本宿) ☎48-8886	アイセイ薬局 第2洞店 (洞) ☎65-3836	つばさ調剤薬局 (船越) ☎33-0258	和田薬局 (六名本) ☎53-3786
	どれみ調剤薬局 (不吹) ☎71-2017	こうむら薬局 (上六名4) ☎52-8899	つばさ調剤薬局 (船越) ☎33-0258	真伝ケーアイ薬局 (真伝) ☎24-2783

内 容	相 談 先	受付時間
いまずぐ受診できる医療機関を探す	愛知県救急医療情報センター ☎21-1133 消防本部通信指令室(聴覚障がい者専用) FAX 119	24時間対応
子どもの急な病気・けがへの対処方法を聞く	愛知県小児救急電話相談 ☎#8000	19時~翌朝8時
夜間おくすり相談	岡崎薬剤師会 ☎090-1833-4554	20時~翌朝6時

催し・講座 市民活動 発表会 サークル

街角情報 BOX



■ ゆかた着付け講習会

6月21日(水)、7月5日(水) ①10時②13時。むらさきかん。1回500円。浴衣一式持参。電話で申込。きもの小町寺井☎090・8552・9748

■ はじめての親子ヨガ

▶むらさきかん=6月22日(水)、7月6日(水)▶りぶら=6月29日(水)、7月13日(水)▶共通=13時。生後4カ月以上親子。2,000円(2回分)。電話で申込。アイキッズ 上田☎090・4790・5563

■ 教育講演会「7カ国語で話そう」

6月22日(水)・24日(金) 10時。なごみん。無料託児あり。電話で申込。ヒップファミリークラブ岡崎 菅野☎090・2686・8575

■ 岡崎おやこ劇場

▶幼児~低学年例会「みてても、いい?」=6月24日(水) 14時。やはぎかん▶高学年例会「Challeng・ed~遠い水の記憶」=7月1日(水) 18時30分。せきれいホール▶共通=会員制。電話で申込。事務局☎58・5756

■ アレス室内合奏団第24回定期演奏会

6月25日(日) 14時。シビックセンター。1,000円。電話で申込。小坂☎28・4395

■ ゆかたの着付けと帯結び 男女無料教室

7月16日(日) ①10時②13時30分。竜美丘会館。浴衣一式持参。電話、ファクス(FAX21・9522)で申込。装賀きもの学院 杉浦☎090・3931・3616

■ 親子のふれ合いベビーマッサージ

▶なごみん=6月27日(水)、7月4日(水)▶やはぎかん=6月29日、7月6日・13日の木曜日▶共通=10時。生後3カ月~1歳未満親子。1回2,000円。電話で申込。ほんわかスマイル 鈴木☎090・3456・9589

■ 夜泣き・寝ぐずり・不機嫌解消 赤ちゃん・子ども睡眠ケア

6月27日(水)、7月12日(水)・14日(金)・24日(月)、8月1日(火)・4日(金)・18日(金)・29日(火)、9月8日(金) 10時。竜美丘会館。1回2,000円。電話で申込。鈴木☎090・1728・6592

■ スポーツ吹矢無料体験会

①7月1日(水)・15日(土) 9時30分②7月12日(水)・26日(水) 13時30分。大平市民センター。電話で申込。金澤☎090・8334・0673

■ 作文・読書感想文教室(小学生向け)

▶よりなん=7月15日(水)・22日(水)▶むらさきかん=7月29日(水)▶共通=①作文/9時20分②感想文/10時40分。1回1,000円。電話、Eメール(☎nanohana@gmail.com)で申込。中林☎080・9733・0781

■ ハングル講座 基礎から応用4クラス

7月25日~11月▶火・水曜日=①13時②14時40分③18時④19時30分▶金曜日=①18時②19時30分▶共通=竜美丘会館、岡崎商工会議所。18,500円(15回分)。7月10日(月)までに電話、ファクス(FAX52・7239)で申込。李☎080・3649・9625

■ 岡崎を知らう

正調岡崎五万石 歌唱講習会 7月23日(日)、8月27日(日)、9月24日(日)、10月29日(日)、11月18日(土)、12月23日(祝)(全6回) 10時。龍城神社。2,000円(6回分)。当日会場へ。岡崎五万石保存会☎21・5517

■ 県立岡崎高等技術専門学校 スキルアップ講座「C言語プログラム基礎」

7月29日(土)・30日(日) 9時10分~16時30分。5,086円。往復はがき、Eメール(☎okazaki-senmonko@pref.aichi.lg.jp)に、郵便番号、住所、氏名、生年月日、電話番号、職業、講座名を記入し、〒444...0802 美合町字平端24番地 県立岡崎高等技術専門学校(☎51・0775)へ。7月6日(水)必着

■ プロの外国人教師と楽しく英会話

月3回▶小学生=①土曜日 9時15分②水曜日 17時45分▶園児=①土曜日 11時15分②水曜日 17時5分▶共通=竜美丘会館。月2,800円。電話で申込。サークル英語園☎090・9125・9460

情報をお寄せください

広報課 ☎23・6033

- 申込は団体・グループで
- 企業・事務所の申込は不可
- 個人宅での習い事は不可
- 他にも掲載ルールがあります
- 申込はお早めに

薬物乱用は「ダメ。ゼッタイ。」

『ダメ。ゼッタイ。』普及運動

6月20日(火)~7月19日(水)

麻薬・覚醒剤・大麻・危険ドラッグなどの薬物は、乱用した本人の健康を害するだけでなく、犯罪の温床となり、地域社会にも悪い影響を及ぼします。家庭でも薬物乱用防止を呼びかけていただき、健康で明るい社会づくりにご協力をお願いします。

生活衛生課 ☎23・6187 FAX23・6621
岡崎警察署 ☎58・0110

プールの楽しい季節がやってきます

プール熱(咽頭結膜熱)ややり目(流行性角結膜炎)などのプールでうつる病気を防ぐため、次のことに注意しましょう。

- ▶ 入る前は全身念入りにシャワーを浴びる。
- ▶ 入った後もシャワーを浴び、目や手を洗い、うがいをする。
- ▶ タオルの貸し借りをしない。
- ▶ 発熱・のどの痛み・下痢・目に異常があるときは利用を控える。

生活衛生課 ☎23・6187 FAX23・6621

7月17日(祝)まで

開館時間：10時～17時（入館は16時30分まで）
休館日：月曜日（7月17日(祝)は開館）
観覧料：一般1,000円、小中学生500円
※市内小中学生、各種障がい者手帳所持者と介助者は無料

講演会（場所：1階セミナールーム）
「歴代将軍の肖像画について」
日時/7月2日(日) 14時～
講師/榊原悟（当館館長）
「大樹寺東照大権現坐像をめぐって」
日時/7月8日(土) 14時～
講師/塩澤寛樹氏（群馬県立女子大学教授）

各70人
(先着)
聴講
無料

徳川記念財団の所蔵資料を中心に、
徳川家康と歴代将軍の肖像画を一堂に展示し、
東照宮信仰のあり方について紹介

家康の肖像と東照宮信仰

特別企画展



東照大権現像（部分）四代木村了琢筆 天海賛 徳川記念財団蔵

岡崎市美術博物館 [マインドスケープ・ミュージアム]
高隆寺町峠1番地 岡崎中央総合公園内 ☎28・5000 FAX28・5005

第25回 岡崎市民クラシックコンサート

10月14日(土) 15時開演(14時15分開場)
岡崎市民会館 あおいホール

<指揮>井上 道義 <ピアノ>児玉 麻里 <管弦楽>名古屋フィルハーモニー交響楽団

■曲 目/ベートーヴェン：序曲「コリオラン」、ピアノ協奏曲第5番「皇帝」
リムスキー＝コルサコフ：交響組曲「シェエラザード」
■入場料(全席指定)/S席4,000円 A席3,500円 B席3,000円 学生券1,000円(B席のみ、枚数限定)



児玉 麻里 井上 道義 ©Mieko Urisaka
岡崎市民会館 ☎21・9121 FAX21・6973

チケット発売 岡崎市民会館、せきれいホール、シビックセンター、
7月22日(土) チケットぴあ[Pコード：332-149]、
9時から 富士プレイガイド、ツルタ楽器岡崎店で販売。
※初日は1人4枚まで 電話予約は13時から岡崎市民会館のみ。

託児サービス 要予約
未就学児(満1歳以上) 800円

夜
曾根崎心中
近松門左衛門「野良松崎」脚色・作曲
生玉社節の段
天満屋の段
天神森の段
夜の部
開演 18時 開場 17時30分



10月1日(日)
文楽
平成29年度 岡崎市民文楽事業
ユネスコ無形文化遺産「人形浄瑠璃」
場所 せきれいホール
入場料 全席指定
昼夜各 S席:3,500円 A席:3,000円
小学生～大学生:1,000円
主な出演：(太 夫)豊竹 呂太夫
(三味線)鶴澤 清治(人間国宝)
(人 形)桐竹 勘十郎



昼
桂川連理柵
かつらわれんりのしがらみ
六角堂の段
帯屋の段
道行蔵の桂川
昼の部
開演 13時30分 開場 13時

文楽イベント 文楽講座「文楽の楽しみ方」

8月24日(木) 19時(開場18時30分)
●申込方法/往復はがきに
①参加人数(5人まで)
②代表者の住所・氏名・電話番号
③応募者全員の氏名を記入し
〒444-0022 朝日町3丁目36番地5
せきれいホール「文楽講座」係へ。
●場所/甲山会館(岡崎市民会館内)
●内容/人形浄瑠璃文楽座の技芸員
による文楽の解説など
●定員/150人程度
●参加料/1人500円

7月28日金必着

文楽公演(昼の部・夜の部)同時購入で参加無料 ※せきれいホール、市民会館で取り扱い

【チケット発売】7月15日(土) 9時から

※初日のみ1人4枚まで。
※取扱場所により販売時間が異なります。
【チケット取扱場所】
岡崎呉服協同組合 ☎23・7065
せきれいホール ☎25・0511 チケットぴあ[Pコード458-645]
岡崎市民会館 ☎21・9121 ☎0570・02・9999
シビックセンター ☎72・5111 ※セブンイレブン、サークルK・サンクス各店
富士プレイガイド ☎23・3838 で購入、受け取りができます。

※未就学児の入場不可。内容は一部変更する場合あり。
せきれいホール ☎25・0511 FAX25・0512



表紙の写真 5月18日(木)・19日(金)に子ども自然遊びの森・わんパークで「ちびっこ集まれ！
どろんこ初体験」が行われました。初めは泥の感触に戸惑いを見せた子ども達も、
徐々に泥遊びに慣れ、笑顔で楽しめるように。どろんこプールで見つけたオタ
マジヤクシやゲンゴロウなどの生き物に目を輝かせ、興味深く観察していました。

岡崎市役所
(代表)
☎ 23・6000
FAX 23・6262