



kazaki

9/15 2017

市政だより おかざき No.1320

CONTENTS

- 特集** あなたの職場 働きやすいですか？
- 4 保育園・幼稚園の入園案内、子育てinfo
- 6 お知らせ（催し・講座ほか）
- 16 ほけんだより
- 18 街角情報BOX
- 19 救急医療情報
- 表紙** 三浦正幸先生と行く岡崎城^{やぐら くれむ}月見櫓と暮六つツアー
- 裏表紙** シビックセンター・りぶらの催し



働き方改革が始まったものの・・・ 家族の介護をするために職を離れる人は年々増加しています！

？ 介護離職者って
どのくらいいるんだろう？

現在、家族などの介護を理由に仕事を辞める人（介護離職者）は年間10万人に上り、労働力不足の問題に一層拍車をかけています。

この状況はいつまで
続くのかな？

団塊世代が後期高齢者に突入する2025年には、更なる介護離職者の増加が懸念されています。このため、仕事と介護の両立は喫緊の課題と言えます。

働きやすい
職場って
何だろう？



男女共同参画課
寄田さん

介護保険課
小林さん

あなたの職場 働きやすい ですか？

驚異的なスピードで人口減少社会に突入している今、日本の経済成長を持続させるには、いかにして労働力人口を維持し、労働生産性を高めていけるかが最大の課題となります。そこで我が国では、企業文化、ライフスタイルなどを抜本的に変革させ、働く人の仕事とプライベートを両立させながら企業の成長に繋げる取り組み「働き方改革」を進めています。

男女共同参画課 ☎23・6222 FAX 23・6626

労働環境の改善も必要だね！

家族の介護が必要な時期に男女ともに働き続けられるよう、平成29年1月1日から育児・介護休業法が改正され、法律の整備も進められています。
(介護休暇を半日単位で取得可能、残業の免除を介護終了まで申請可能 など)

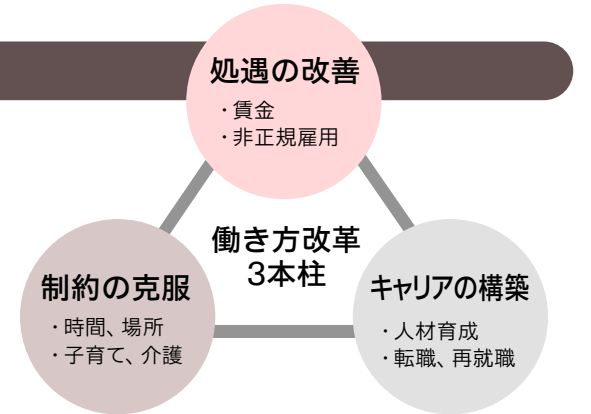
POINT

仕事と介護を両立するためには、一人で抱え込まず、周囲の力を借りること、様々な制度を活用し効率的に仕事や介護を行う時間を生み出すこと、事業所は従業員が働きやすい環境を整えることが大切です。
そこで、岡崎市では仕事と介護を両立するヒントを得るためのイベント「With You! フェスタ」を開催します(下段)。



—働き方改革—

国は、平成29年3月に働き方の改革を目的とする「働き方改革実行計画」を決定しました。
計画では、「処遇の改善」「制約の克服」「キャリアの構築」を働き方改革の3本柱として、非正規雇用労働者の正社員化による待遇改善や子育て・介護と仕事の両立支援など、男女ともに働きやすい職場環境の整備への対応策が示されています。



中小企業経営者・個人事業主向け 働き方改革セミナー

会場：図書館交流プラザりぶら

介護離職防止 仕事と介護を両立できる職場づくり

10月14日(土) 10時～12時

3階会議室302 (WithYou!フェスタ内)

20人
(抽選)

今からはじめる！ 経営者のための働き方改革とテレワーク

10月17日(火) 14時～16時45分

3階会議室301

100人
(抽選)

申込共通 男女共同参画課(福祉会館5階)にある申込書(市ホームページから入手可)で。市ホームページ(電子申請総合窓口)から申込可。9月29日(金)必着

すてきな いきかた かんがえよう

With You! フェスタ

10月14日(土)・15日(日)

両日。当日参加

最新介護ロボット体験

場所／お堀通り、1階会議室101～103
内容／移乗型・コミュニケーション型・見守り型など様々なロボットの展示・体験。

各日先着
250人にレッド
サラマンダーの
ペーパークラフト
プレゼント



ボクは
人の目を見て
お話ができるよ

15日。当日参加

コグニサイズ

日時／15日(日) 10時～
場所／りぶらホール
内容／認知症予防運動「コグニサイズ」、認知症ミニ講座、個別相談



—仕事と介護の両立—

10時～17時 (15日(日)は16時まで)
図書館交流プラザりぶら

参加無料
一部有料

両日。当日参加

仕事と介護の両立準備セミナー

日時／14日(土) 10時30分～14時～15時30分
15日(日) 13時～

高齢者のための行政サービス
高齢者の財産管理
働く女性向け講座
「家庭と仕事の両立」
司法書士によるセミナー
「身近な人が倒れる前に」

場所／3階会議室301

両日。当日参加

パネル展示 仕事と介護の両立・介護保険など

場所／ギャラリースペース

14日。当日参加

映画監督 安藤桃子氏 トークショー 映画「0.5ミリ」上映会



トークショー
日時／14日(土) 12時30分～
場所／りぶらホール
安藤桃子氏書き下ろし長編小説原作
映画「0.5ミリ」上映会
日時／14日(土) 13時30分～
場所／りぶらホール



監督・脚本／安藤桃子
出演者／安藤サクラ、柄本明、坂田利夫、草笛光子、津川雅彦 ほか

託児は10月4日(木)までに男女共同参画課へ申し込み。

15日。事前申込

料理教室 いざというとき役に立つ、管理栄養士の料理教室

日時／15日(日) 10時～12時 認知症予防の料理教室
14時～16時 介護食の料理教室

場所／2階調理室

定員／各20人(抽選) 費用／各600円

申込／はがき、ファクスに参加希望教室名と郵便番号・住所、氏名(ふりがな)、電話番号を記入し、〒444-8601 市役所男女共同参画課へ。10月4日(木)必着

●申込共通項目

参加者全員の①郵便番号 ②住所 ③氏名(ふりがな) ④電話番号
学生は⑤学校名 ⑥学年も記入

おかざき世界子ども美術博物館 親子造形センター 特別教室「はろうい〜ん」

☎53・3511 FAX53・3642

- 日時 9月16日(土)~10月29日(日)
- 内容 オリジナルのハロウィングッズを作る
- 費用 100円~
- 申込 期間中随時受付
※小学3年生以下は保護者同伴



こども自然遊びの森・わんパーク

☎・FAX82・3511 (火曜日定休)

- 申込 9月22日(金)9時から電話で(先着)。
- 森の巨大ブランコ&ロープ遊び
- 日時 10月14日(土) 10時30分~15時30分※途中入退場自由
- 対象 就園児以上親子50組
- ちびっこ集まれ!どろんこ初体験
- 日時 10月19日(木) 9時~11時※途中入退場自由
- 対象 1歳以上親子20組

南公園

☎52・9095 FAX77・4511

各イベントは、天候により変更及び中止あり。

秋の南公園まつり

- 日時 10月1日(日) 10時~15時
- 内容 ▶交通広場/苗木の配布、鉄道コーナー(SLの開放)、交通安全啓発コーナー、ゲームコーナー(100円)、クラフトコーナー
▶遊園地/特設ステージ=キッズダンス、みなどんじゃんけん大会、未来環境創造戦士エコマンダー、給食戦隊ツクルンジャー、大道芸、うまいもんコーナー(有料)

みなどんと遊ぼう!

- 日時 毎月第1土曜日 10時~10時30分
- 場所 遊園地なかよしの塔前
- 内容 じゃんけん大会、記念撮影

大道芸人によるパフォーマンスショー

- 日時 10月1日(日)・14日(土)、11月5日(日)・11日(土)、12月3日(日)・9日(土) ①11時②13時③15時
- 場所 遊園地なかよしの塔前



南公園オリジナルキャラクター「みなどん」

(公財)岡崎市学校給食協会との食育推進協働企画 枝豆収穫体験・食育教室

健康増進課 ☎23・6962 FAX23・5071

- 日時 10月15日(日) 9時30分~12時30分
- 場所 東部学校給食センター(バス移動あり)
- 対象 小学生親子100人(抽選)
- 申込 はがき、ファクス(FAX53・6933)、Eメール(☎gakushoku-event@ace.ocn.ne.jp)に左ページ上部の**申込共通項目**と年齢を記入し、〒444...0005 岡町中御給28番地 学校給食協会「枝豆収穫体験」係へ。学校給食協会ホームページからも申込可。9月29日(金)必着

岡崎中央総合公園 親子里山散策教室

☎25・7887 FAX25・5815

- 日時 10月28日(土) 9時15分~11時30分
- 対象 小学生親子10組(抽選)
- 申込 電話、はがき、ファクスに左ページ上部の**申込共通項目**を記入し、〒444...0002 高隆寺町字峠1番地 岡崎中央総合公園「親子里山散策教室」係へ。10月21日(土)必着

少年自然の家 竹馬を作ってみよう!

☎47・2357 FAX47・3536

- 日時 10月14日(土) 9時30分~14時
- 内容 炊き込みご飯を作る。竹馬を作ってみよう!
- 対象 小中学生を含む10家族(抽選)
- 費用 1人500円
- 申込 はがきに左ページ上部の**申込共通項目**を記入し、〒444...3341 須淵町字屋名平44番地1 少年自然の家「竹馬作り」係へ。10月2日(月)必着

「聞こえ」「見え方」が心配なお子さんの相談

県立岡崎聾学校 ☎45・2830 FAX45・6248
県立岡崎盲学校 ☎52・1282 FAX55・9431

「聞こえ」が心配な乳幼児

- 内容 聞こえや言葉に関する相談、子育てのアドバイス、聴力測定、指導
- 申込 電話、ファクスで県立岡崎聾学校(西阿知和町)へ。

「見え方」が心配な乳幼児

- 内容 見え方に関する相談、子育てのアドバイス、視覚に関する指導、視覚補助具の活用方法
- 申込 電話、ファクスで県立岡崎盲学校(竜美西1丁目)へ。

平成30年度 認定こども園(梅園・広幡・矢作)入園のご案内

- 対象/市内在住の3歳児(平成26年4月2日~平成27年4月1日生まれ)※4歳児・5歳児は、随時受け付けをしますので園へ直接問い合わせてください。ただし、5歳児は1号認定(教育認定)のみ※申込多数の場合は、1号認定=抽選、2号認定(保育認定)=選考
- 費用/保護者の市町村民税課税額による階層区分ごとに決定
- 申込/申込書は9月15日(金)から各こども園で配布。受け付けは、9月25日(月)~10月2日(月)に希望のこども園へ(平日9時~16時。土曜日は12時まで)。

保育課 ☎23・6144 FAX23・6540

| 認定こども園名/電話番号 | 年齢区分 | 募集人員 | |
|----------------------|------|------|-----|
| | | 1号 | 2号 |
| 梅園こども園(梅園町) ☎22・0469 | 3歳児 | 40人 | 20人 |
| 広幡こども園(広幡町) ☎21・3723 | 3歳児 | 40人 | 20人 |
| 矢作こども園(矢作町) ☎31・3536 | 3歳児 | 30人 | 10人 |

平成30年度 私立幼稚園児募集

- 申込/10月2日(月)から各幼稚園で受付。願書は各幼稚園で配布しています。募集人員など、詳しくは各幼稚園へ。手続きはお早めに。

保育課 ☎23・6832 FAX23・6540

| 幼稚園名 | 所在地 | 電話番号 |
|-----------|-------|----------|
| 長瀬台幼稚園 | 橋目町 | ☎32・6721 |
| 橋目幼稚園 | | ☎32・2088 |
| 矢作白鳥幼稚園 | 東本郷町 | ☎32・6810 |
| まこと幼稚園 | 大門4丁目 | ☎24・7988 |
| かおる幼稚園 | 滝町 | ☎46・3251 |
| みやこ幼稚園 | 福岡町 | ☎53・0161 |
| みやこ第二幼稚園 | 宮地町 | ☎53・0039 |
| やはぎみやこ幼稚園 | 富永町 | ☎32・8100 |
| むつみみやこ幼稚園 | 野畑町 | ☎72・4839 |
| めぐみ幼稚園 | 羽根町 | ☎51・2322 |
| 本宿幼稚園 | 本宿町 | ☎48・6973 |
| レオナ第一幼稚園 | 真伝町 | ☎24・4859 |
| レオナ第二幼稚園 | 西阿知和町 | ☎45・2729 |

| 幼稚園名 | 所在地 | 電話番号 |
|-----------------|-------|----------|
| 愛隣幼稚園 | 六供町 | ☎21・2538 |
| あさひこ幼稚園 | 桑原町 | ☎45・5300 |
| 岡崎女子短大付属嫩幼稚園 | 魚町 | ☎21・0708 |
| 岡崎女子短大付属第一早蕨幼稚園 | 欠町 | ☎22・1678 |
| 岡崎女子短大付属第二早蕨幼稚園 | 洞町 | ☎22・1923 |
| みそのマリア幼稚園 | 明大寺町 | ☎51・4046 |
| 聖カタリナ幼稚園 | 大西町 | ☎51・7127 |
| 竹の子幼稚園 | 蕨川町 | ☎52・2554 |
| たつみ幼稚園 | 緑丘1丁目 | ☎53・0250 |

平成30年度 保育園入園のご案内

入園手続き(全保育園共通)

- 対象/市内在住で保護者が仕事や出産、病気などで、保育が必要な児童(該当基準あり。該当しなくなった場合の継続在籍は不可)。申込多数の場合は選考(先着順ではありません)※3歳児~5歳児に限り、保護者が育児休業中の場合も申し込みできます。
- 費用/保護者の市町村民税課税額による階層区分ごとに決定
- 申込/申込書は9月15日(金)から各保育園で配布。受付は、9月25日(月)~10月2日(月)に希望の保育園へ(平日9時~16時。土曜日は12時まで)。

| 保育園名 | 所在地 | 電話番号 | 保育園名 | 所在地 | 電話番号 | 保育園名 | 所在地 | 電話番号 |
|--------------------|---------------------|--------------------|------|-----|------|------|-----|------|
| ◎根石栄町 ☎22・4237 | ◎百々河原町 ☎22・2076 | ◎八十塚鴨田町 ☎21・4857 | | | | | | |
| ◎城北八帖北町 ☎23・5600 | ◎八帖八帖北町 ☎23・2911 | ◎男川丸山町 ☎24・6651 | | | | | | |
| ◎福岡上地町 ☎51・9117 | ◎若松若松東2丁目 ☎51・7131 | ◎六名六名2丁目 ☎51・5439 | | | | | | |
| ◎福岡南福岡町 ☎51・9144 | ◎六名南六名南2丁目 ☎52・4100 | ◎明德明大寺本町 ☎22・0474 | | | | | | |
| ◎藤川藤川台3丁目 ☎48・2034 | ☆◎竜谷竜泉寺町 ☎52・4105 | ◎元能見元能見町 ☎22・6395 | | | | | | |
| ☆◎山中舞木町 ☎48・2113 | ◎島坂島坂町 ☎31・6000 | ◎美合美合町 ☎51・2305 | | | | | | |
| ◎本宿本宿町 ☎48・2654 | ◎中園中園町 ☎31・2783 | ◎燕ヶ丘中町 ☎21・2758 | | | | | | |
| ◎常磐滝町 ☎46・2208 | ◎井田井田町 ☎21・5695 | ◎岩津岩津町 ☎45・5525 | | | | | | |
| ◎岩松奥殿町 ☎45・3532 | ◎稲熊稲熊町 ☎21・5018 | ◎白鳩針崎町 ☎51・5035 | | | | | | |
| ◎細川細川町 ☎45・2501 | ◎大西大西1丁目 ☎21・5509 | ◎矢作矢作町 ☎31・2354 | | | | | | |
| ◎大樹寺鴨田町 ☎22・5144 | ◎奈良井竜美南2丁目 ☎53・7366 | ●るんびにー能見通 ☎21・8526 | | | | | | |
| ◎北野北野町 ☎31・4575 | ◎緑丘緑丘3丁目 ☎53・9617 | ◎秦梨秦梨町 ☎47・2222 | | | | | | |
| ◎矢作西西本郷町 ☎31・5502 | ◎豊富榎山町 ☎82・3039 | ◎みなみ戸崎町 ☎51・3352 | | | | | | |
| ◎矢作南大和町 ☎31・5277 | ◎豊富第二榎山町 ☎82・3033 | ◎むつみ法性寺町 ☎52・9359 | | | | | | |
| ◎六ツ美北土井町 ☎52・2667 | ◎宮崎石原町 ☎83・2370 | ◎岡岡町 ☎51・2795 | | | | | | |
| ◎六ツ美中下青野町 ☎43・2660 | ◎形埜桜形町 ☎84・2031 | ◎大門大門4丁目 ☎24・6402 | | | | | | |
| ◎六ツ美南中島東町 ☎43・2645 | ◎下山保久町 ☎84・2860 | ◎中島中島町 ☎43・4648 | | | | | | |
| ◎六ツ美西中之郷町 ☎52・1492 | ★◎南部乳児 羽根西新町 未定 | ◎渡渡町 ☎32・2477 | | | | | | |

☆山中保育園は建て替えのため、平成29年12月頃まで竜谷保育園での合同保育となりますので書類の配布・受付は竜谷保育園で行います。
★南部乳児保育園は平成30年4月開所の乳児(0~2歳児)専用の新設保育園です。書類の配布・受付はシビックセンター2階(岡崎支所前スペース)で行います。

お知らせ

市政だよりでは要点のみを掲載しています。詳しい内容は、各担当課・各施設・ホームページなどでご確認ください。

Event & Lectures

催し・講座



岡崎公園 秋季緑化植物展示会

公園緑地課 ☎23・6399 FAX23・6559
所 三河武士のやかた家康館前 内 展示即売。相談コーナーあり

岡崎緑風展

時 9月30日(土)～10月2日(月)

秋季岡崎山草展

時 10月7日(土)～9日(祝)

岡崎盆栽育成展

時 10月13日(金)～15日(日)

盆栽講習会(剪定・管理方法)

時 10月1日(日) 13時～15時 ▼10月15日(日) 10時～12時 申 盆栽を持参し、直接会場へ。

岡崎公園 巽閣講談席

三河武士のやかた家康館 ☎24・2204 FAX24・2247

時 10月1日(日) 13時30分～14時40分 定 当日先着50人

おかさぎ農遊館 秋の山野草展(展示販売)

時 9月29日(金)～10月1日(日) ☎46・4700 FAX46・4701

岡崎中央総合公園 健康相談窓口

☎25・7887 FAX25・5815
時 9月27日、10月18日、11月1日・15日、12月6日・20日、平成30年1月17日の水曜日 13時～14時 所 総合体育館内トレーニング室 内 食事サポート、運動指導 ¥310円(トレーニング室利用料) 申 当日トレーニング室受付へ。

ホテル学校(鳥川町)

☎82・3027 FAX82・3689(月曜日定休)
申 9月22日(金)から電話またはファクスで。
時 10月1日(日) 8時30分～12時 ※雨天時10時

三河武士のやかた家康館 企画展

江戸時代の遊び展

10月7日(土)～12月17日(日)
9時～17時(入館は16時30分まで)

◆内容/江戸時代の遊びや遊び道具を、イラストパネルと浮世絵で紹介。遊び体験コーナー
◆料金/大人(中学生以上)360円 小人(5歳以上)200円

※市内の小中学生は、わくわくカード、生徒手帳の提示で無料

☎24・2204 FAX24・2247

●マーク説明 時:日時 内:主要内容 対:対象 ¥:費用 申:申込方法
所:場所 講:講師 定:定員 持:持ち物

●申込共通項目 参加者全員の①郵便番号 ②住所 ③氏名(ふりがな) ④電話番号
学生は⑤学校名 ⑥学年も記入

おかさぎ自然体験の森

☎45・5544 FAX45・5891(月曜日定休)

申 9月22日(金)9時から電話で(先着)。
●折り紙の飾り小物作り/10月4日(水) 10時～14時。100円 ●わらぼうし作り体験/10月5日(木) 9時30分～12時30分。1足100円 ●さつま芋掘り体験/10月7日(土) 9時30分～12時(雨天中止) ●木炭を焼く(ペール缶窯)/10月14日(土) 9時～15時。100円 ●昔ながらの稲作体験「脱穀」/10月14日(土) 9時30分～12時(雨天時21日(土)) ●竹細工「自由作品作り」/10月17日(火)・31日(火) 9時30分～15時。100円 ●竹ぼうし作り体験/10月19日(木) 9時30分～12時。1本100円 ●クズをつるでかご編み/10月20日(金) 10時～15時 ●森の畑の秋仕事と味噌蔵開き/10月21日(土) 9時30分～12時。1家族

動物総合センター・あにこ

☎27・0444 FAX27・0422



①②共通 申 9月22日(金)9時から電話で(先着)。
①しつけ相談(犬同伴) 時 10月7日(土) 10時～12時、14時～16時 内 1組20分 定 16組 ¥500円
②パピースクール(子犬の社会化。犬同伴) 時 10月9日(祝) 10時～11時30分 対 5種以上の混合ワグチンが1回以上済んでいる8カ月未満(受講時)の子犬を飼っているかた 定 5組10人 ¥500円
◆事前講習会(犬を飼う心構え) 時 10月15日(日) 13時30分～14時30分 対 動物総合センターから犬を譲り受けたい、これから犬を飼う予定のかた(未就学児同伴不可) 申 直接または電話で。

きらりシニア塾 講話とストレッチ

●内容/①歌って楽しく音楽療法②元気な今、終活を考えよう ③リラックスやさしいヨガ④ことば遊びで脳トレ
●対象/65歳以上 ●持ち物/室内用シューズ
●申込/9月22日(金)から前日までに電話で各会場へ(先着)。

| 会場・連絡先 | 日程 | 時間 | 内容 | 定員 |
|---------------------|-----------|---------------|----|----|
| 東部地域福祉センター ☎48・8090 | 10月3日(火) | 10時～12時 | ① | 30 |
| | 10月16日(月) | 13時30分～15時30分 | ② | |
| 中央地域福祉センター ☎25・7701 | 10月4日(水) | 10時～12時 | ② | 25 |
| | 10月19日(木) | 13時30分～15時30分 | ③ | |
| | 10月5日(金) | 10時～12時 | ③ | |
| 西部地域福祉センター ☎34・3211 | 10月19日(木) | 10時～12時 | ① | 20 |
| | 10月31日(火) | 10時～12時 | ④ | |
| 高齢者センター岡崎 ☎55・0116 | 10月6日(金) | 13時30分～15時30分 | ① | 30 |
| | 10月19日(木) | | ② | |
| 南部地域福祉センター ☎43・6600 | 10月12日(水) | 13時30分～15時30分 | ① | 20 |
| | 10月24日(火) | | ③ | |
| 北部地域福祉センター ☎45・8790 | 10月30日(月) | 10時～12時 | ① | 20 |
| | | | ③ | |

通所型介護予防教室(5回コース)

●対象/65歳以上 ●定員/各20人(先着)
●申込/9月22日(金)から電話で各担当へ。

お元気アップ貯筋教室(運動器の機能向上)

| 会場・担当 | 日時 |
|--------------------------------|--|
| 東部地域福祉センター 担当: 福祉事業団 ☎48・8090 | 11月6日・20日、12月4日・18日、平成30年1月15日の月曜日 10時～12時 |
| 額田の里ホール21 担当: ユーアンドアイ ☎82・4370 | 11月2日・9日・23日・30日、12月7日の木曜日 13時30分～15時30分 |

食楽食善教室(栄養改善・簡単調理)

| 会場・担当 | 日時 | 費用 |
|-------------------------------|--------------------------------------|---------------|
| 東部地域福祉センター 担当: 福祉事業団 ☎48・8090 | 11月14日・28日、12月12日・26日、平成30年1月23日の火曜日 | 10時～12時。1200円 |
| 南部地域福祉センター 担当: 福祉事業団 ☎43・6600 | 11月7日・21日、12月5日・19日、平成30年1月16日の火曜日 | |

すっきり健口教室(口腔機能向上)

| 会場・担当 | 日時 | 費用 |
|-------------------------------|-------------------------------------|--------------|
| 西部地域福祉センター 担当: 福祉事業団 ☎34・3211 | 11月10日・24日、12月8日・22日、平成30年1月12日の金曜日 | 10時～12時。300円 |

オレンジカフェ

●対象/認知症のかたとその家族、地域のかた
●申込/当日会場へ。

| カフェ名 | 会場・連絡先 | 日時 |
|--------------|---------------------------|------------------|
| 里花café | 滝町グループホーム ☎46・4900 | 9月22日(金) 10時～12時 |
| オレンジカフェ いなぐま | 認知症対応型デイサービスはなれ縁 ☎65・7090 | 9月24日(日) 13時～16時 |

元気ハツラツ!出張測定

高齢者センター岡崎 ☎55・0182 FAX55・0156

●時間/13時30分～15時
●内容/血圧測定、体組成測定
●対象/60歳以上 ●申込/当日会場へ。

| 会場 | 電話 | 日程 |
|------------|----------|----------|
| 西部地域福祉センター | ☎34・3211 | 9月21日(木) |
| 南部地域福祉センター | ☎43・6600 | 9月27日(水) |

シニア世代の健康長寿ナビ

長寿課 ☎23・6837 FAX23・6520

介護教室・家族の会

●対象/交流会は高齢者を介護している家族のかた
●申込/当日までに電話で会場へ。

| 会場・連絡先 | 日程 | 時間 | 内容 |
|-------------------------------------|-----------|---------------|---|
| 社会福祉協議会 地域包括支援センター ☎23・1105 | 10月11日(水) | 10時～12時 | 介護技術を学ぼう 福祉用具を体験しよう 交流会 |
| 岡崎東病院会議室 担当: ねいし地域包括支援センター ☎84・5003 | 10月18日(水) | 10時～12時 | 教えて理学療法士さん! 簡単エクササイズ 交流会 |
| スクエアガーデン 地域包括支援センター ☎57・1133 | 10月29日(日) | 13時30分～15時30分 | リハビリスタッフから学ぶ 介護技術シリーズ④ ~自宅までできるワンポイントリハビリ~, 交流会 |

奥殿陣屋

☎45・7230 FAX45・7458(月曜日休館)
 ●秋まつり／10月1日(日)～11月26日(日) ●さつまいも掘り体験／10月7日(土)～9日(祝) ※雨天及び不作の場合は中止。1口500円(紅あずま2株 落花生1株)。各20組(2人以上1組1口)。当日9時から電話で申込 ●和太鼓(かがり火)公演／10月8日(日) 11時30分、13時(雨天中止) ●秋の装い展／10月3日(火)～9日(祝) ●琴伝流大正琴演奏会／10月15日(日) 12時(雨天は書院) ●骨とう市／10月15日(日) 9時30分～15時 ●秋のピースアークセサリー展／10月17日(火)～19日(木) ●秋草の寄せ植えと陶アークセサリー展／10月24日(火)～29日(日) ●金鳳亭×ニュー／11時～14時30分 ▼季節料理Ⅱ松茸ごはん千円(9月上旬～11月末) ●花の見ごろ情報／コスモスなど

美術館

☎51・4280 FAX51・4074
 時 10時～18時(入館は17時30分まで。最終日は早めに終了) 内 ※印は第70回岡崎市芸術祭参加団体
 ●45周年記念全三河書道百選展／10月3日(火)～8日(日) ●恵袖書展／10月4日(水)～8日(日) ●※第7回仙の会秋の書作展／10月4日(水)～8日(日) ●第70回岡崎美術展／10月13日(金)～22日(日) ●新作日本画第54回環美会展／10月24日(火) 12時～29日(日) ●第3回鈴木英明写真展／10月24日(火) 13時～29日(日) ●※第38回中日写真協会岡崎支部写真展／10月24日(火) 11時～29日(日) ●※第36回全日本写真連盟支部写真同英

展／10月24日(火) 13時～29日(日) ●※第50回表装美術展／10月25日(水)～29日(日) ●バラの会合同展(絵画)／10月31日(火) 13時～11月5日(日) ●三河陶芸クラブ第14回作陶展／10月31日(火) 13時～11月5日(日) ●※第33回光墨会書作展／11月1日(水)～5日(日) ●第59回集団岡崎展(写真)／11月1日(水)～5日(日) ●3Dアート展(工芸)／11月1日(水)～5日(日)

第70回 岡崎市芸術祭(10月分)

文化振興課 ☎23・6615 FAX23・6343
 ●電美丘会館
 ●第18回三曲演奏会／10月1日(日) 10時～16時 ●第64回岡崎華道連盟いけばな展／10月14日(土)・15日(日) 10時～17時 ●愛知俚謡作家岡崎大会／10月29日(日) 9時30分～15時30分
 ◆せきれいホール
 ●第24回岡崎市ボランティア芸能の祭典／10月8日(日) 11時～15時。500円 ●日本舞踊内田流美華会30周年記念発表会／10月9日(祝) 10時～16時
 ◆岡崎市民会館
 ●第22回文協芸能祭／10月22日(日) 10時～16時。500円 ●葬会創立56年第21回葬会民踊まつり／10月29日(日) 10時～16時
 ◆その他
 ●第21回千鳥会日本画・水彩画新作展／10月2日(月)～8日(日) 10時～17時。画廊「是」 ●岡崎音楽家協会第30回定期演奏会／10月8日(日) 14時～16時30分。シビックセンター コロネット。前売券3千円、当日券3500円 ●観月一吟宴遊会／10月21日(土) 12時～17時。南部地域交流センター ●真多呂人形「智

の会」作品展／10月25日(水)～28日(土) 10時～17時。長養館 ●三河の菊まつり／10月26日(休)～11月5日(日) 9時～17時。岡崎公園家康館 前特設会場 ●初心者のための社交ダンスパーティー／10月29日(日) 14時～16時。東部地域交流センター。500円 ※最終日は早めに終了

第19回 岡崎公園文化祭

三河武士のやかた家康館 ☎24・2204 FAX24・2247
 ◆音楽と踊りのコラボレーション
 時 10月7日(土) 13時～14時 所 岡崎城二の丸能楽堂 定 当日先着250人
 ◆オカリナ演奏会
 時 10月8日(日) 13時～14時30分 所 岡崎城二の丸能楽堂 定 当日先着250人
 ◆「武将を探せ」スタンプラリー
 時 10月7日(土)・8日(日) 10時～15時 所 岡崎公園内 定 各100人(先着) 円 岡崎城、三河武士のやかた家康館の入場料が必要。参加賞あり

秋の抹茶体験会

時 10月7日(土)・8日(日) 10時～15時 所 葵松庵 円 抹茶一服400円(和菓子付き)
 ◆「岡崎公園を詠む」俳句作品展
 時 10月7日(土)・8日(日) 10時～16時 所 城南亭

旧本多忠次郎 歴史文化講座 華族―近代日本における役割と実像

☎・FAX23・5015(月曜日休館)
 時 10月24日、11月7日・21日の火曜日 14

第64回市民体育祭

スポーツ振興課 ☎23・6363 FAX23・7182
 時 10月8日(日) 9時開会式 所 岡崎中央総合公園球技場 内 ▼午前の部／リレー・玉入れ競技 ▼午後の部／バレーボール・バドミントン・年別混合リレー ※当日開催の確認は6時10分からテレドーム(☎0180・991・557)で。

体育の日・一日スポーツ教室

スポーツ振興課 ☎23・6363 FAX23・7182
 時 10月9日(祝) 9時30分～15時30分 所 岡崎中央総合公園総合体育館 内 卓球・バドミントン・軽スポーツ(トランポリン、マット、跳び箱など) ※軽スポーツは小学生以下対象
 持 室内シューズ・ラケット 申 当日会場へ。

第38回岡崎市障がい者スポーツ大会

障がい福祉課 ☎23・6155 FAX25・7650
 時 10月15日(日) 10時～15時 所 岡崎中央総合公園体育館 内 玉入れ、パン食い競争ほか
 申 10月6日(金)までに電話、ファクスで障がい福祉課へ。障がい者団体会員は各団体へ。

地域人権啓発活動活性化事業

人権講演会

スマホ時代のこどもと向き合う
 ～Twitter・LINE・スマートフォンの危険性～
 いじめの被害者にも加害者にもならないために

10月21日(土) 定員 250人
 14時～15時30分

図書館交流プラザりぶらホール

●講師／全国webカウンセリング協議会 理事長 安川雅史氏



●申込／10月10日(火)までに電話、ファクスで、①住所②氏名③参加人数④託児・手話通訳・要約筆記の可否を自治振興課へ。
 ※託児(先着10人)・手話通訳・要約筆記あり(要予約)

自治振興課 ☎23・6493 FAX23・6667

ハッピーハロウィンりぶら2017 参加者募集

市民活動センター ☎23・3114 FAX23・3142

■日時／10月29日(日)
 ①仮装コンテスト＝10時～12時
 ②特殊メイク体験＝13時～16時
 ■定員／①20家族②18歳以上30人
 ■申込／電話、ファクスで(抽選)。10月14日(土) 17時必着

ワールドクッキング・イタリア

りぶら国際交流センター ☎23・3148 FAX23・3125

■日時／10月22日(日) 11時～13時
 ■場所／2階調理室
 ■定員／24人(抽選) ■費用／700円
 ■申込／往復はがき(1人1枚)にページ上部の申込共通項目を記入し、りぶら内国際交流センター「ワールドクッキング・イタリア料理」係へ。10月10日(火)必着

市民の市民による市民のための「まなび」入門講座 後期「りぶら講座」講師募集(12月～平成30年3月)

市民活動センター ☎23・3114 FAX23・3142

■内容／初心者向けの入門講座、自分が学んできたことを伝える講座など。1講座90分(調理室は1講座3時間内)受講費・講師料は無料とし、教材費のみ徴収可で、1講師1講座に限る。
 ■申込／10月13日(金)までに市民活動センターへ。

男女共同参画セミナー 「ルーティーン」の力で健やかな脳と身体を育む

男女共同参画課 ☎23・6222 FAX23・6626

■日時／10月21日(土) 13時30分～15時30分
 ■場所／1階会議室103 ■定員／50人(抽選)
 ■内容／食、体、心をキーワードに自己治療について考える
 ■講師／岐阜大学地域科学地域文化科教授 近藤真庸氏
 ■申込／男女共同参画課(福祉会館5階)にある申込書(市ホームページから入手可)で。10月5日(休)必着。市ホームページ(電子申請総合窓口)から申込可。未就学児の託児あり。希望者は子どもの氏名(ふりがな)、生年月日を記入

Libra 図書館交流プラザ

〒444-0059 康生通西4丁目71番地
 ☎23・3100 FAX23・3165(水曜日休館)

社会科学研究作品展・作品発表会

中央図書館 ☎23・3167 FAX23・3165

社会科学研究作品展

■日時／9月30日(土)～10月10日(火)
 ※最終日は17時まで
 ■場所／2階ギャラリー
 ■内容／小中学生の夏休み社会科学研究優秀作品を展示紹介

社会科学研究作品発表会

■日時／10月7日(土) 10時～11時30分
 ■場所／1階会議室103
 ■内容／優秀者による研究作品発表

水とみどりの森の駅

環境政策課 ☎23・6671 FAX23・6536

◆ジュスタマで首飾りを作ろう

時 10月1日(日)〜31日(火) 9時〜16時※製作約1時間
所 森の総合駅(☎82・2511、月曜日定休) 申 随時

◆おたの森里山つくり

時 10月22日(日) 9時(鬼沢八幡社集合)〜12時
内 管理道の草刈(雨天時は道具の手入れ) 申 当日集合場所へ。詳しくは浅井(☎090・7912・8321)へ。

◆くらがり溪谷自然観察会

時 10月8日(日) 9時(観光案内所前集合)〜15時(雨天中止) 持 水筒・弁当 申 当日集合場所へ。詳しくは石黒(☎0533・76・3044)へ。

秋の北山湿地 自然・生きものの観察会(雨天中止)

環境保全課 ☎23・6476 FAX23・6536
時 10月8日(日) 8時30分(市役所西庁舎玄関前集合)〜13時30分 定 28人(抽選) 申 はがき、ファクス、Eメール(☎kankyozen@city.okazaki.jp)でページ上部の申込共通項目を、〒444・8601 市役所環境保全課「北山湿地」係へ。9月27日(火)必着

岡崎中央総合公園 バードウォッチング(初心者向け)

☎25・7887 FAX25・5815
時 10月14日(土) 9時〜12時(雨天中止) 申 当日8時30分から美術博物館第2駐車場受付

30分▼金曜日 10時。110人。バスタオルまたはヨガマット●パレトン®/火曜日 19時30分。35人。体育館シューズ●ZUMBA®/▼火曜日 11時30分▼水曜日 18時▼水曜日 19時30分。35人。体育館シューズ●エアロピクス/火曜日 10時。35人。体育館シューズ

岡崎中央総合公園 1日アーチェリー無料体験会

☎25・7887 FAX25・5815
時 10月29日(日) 10時、13時 定 各10人(抽選) 対 小学5年生以上の未経験者、初級者 申 はがき、ファクスでページ上部の申込共通項目と希望日・希望時間を、〒444・0002 高隆寺町字峠1番地 岡崎中央総合公園「1日アーチェリー無料体験会」係へ。10月20日(金)必着

呼と浩特市報告会

国際課 ☎23・6656 FAX23・6667
時 10月15日(日) 13時30分〜15時 所 図書館交流プラザ3階国際交流センター研修室 内 友好都市提携30周年事業(使節団の受入及び派遣)の報告 申 当日先着50人

男女共同参画協同事業講座

男女共同参画課 ☎23・6222 FAX23・6626
申 はがき、ファクスに希望の講座名とページ上部の申込共通項目を記入し、〒444・8601 市役所男女共同参画課へ。市ホーム

東部地域福祉センター シルバーカレッジ「ぶくろっ学園」東部校

☎48・8090 FAX48・8096
時 10月2日(月)・12日(水)・30日(月)、11月13日(月)・20日(月)・27日(月) 13時40分〜15時20分(6回コース) 内 「岡崎を知る」をテーマに高齢者の生活に役立つ知識を学ぶ 対 60歳以上20人(抽選) 申 9月25日(月)までに直接または電話で。

認知症サポーター養成講座

長寿課 ☎23・6837 FAX23・6520
時 10月25日(火) 10時〜11時30分 所 福祉会館301会議室 定 50人程度(先着) 申 9月22日(金)から電話で長寿課へ。

省エネクッキング教室 鉄火味噌と各種料理

環境政策課 ☎23・6685 FAX23・6536
時 10月19日(木) 10時〜13時 所 南部市民センター1分館 定 15人(先着) 料 500円 申 9月25日(月)9時から電話で。

岡崎中央総合公園の教室(10月〜12月)

☎25・7887 FAX25・5815
対 中学生以上 料 1回410円 申 当日券売機で受講券を購入(先着)。教室開始時間前まで受け付け終了。12月28日〜31日を除く。臨時休講日などは問い合わせを。
●ピラティス/水曜日 10時。70人。バスタオルまたはヨガマット●ヨガ/▼火曜日 10時▼水曜日 19時30分▼木曜日 10時、11時

ページ(電子申請総合窓口)から申込可。未就学児の託児あり。希望者は子どもの氏名(ふりがな)、生年月日を記入

働きたい女性のためのパソコン講座(エクセル応用)
時 10月25日、11月1日・8日の水曜日 10時〜15時(3回コース) 所 産業人材支援センター(羽根町) 対 エクセル基礎程度の知識があるかた 定 15人(抽選) 料 8千円(3回分) 持 昼食 申 10月12日(木)必着

岡崎中日料理教室(後期)
時 10月〜平成30年3月の第3土曜日 10時〜12時(6回コース) 所 図書館交流プラザ2階調理室 定 10人(抽選) 料 4千円(6回分) 申 10月2日(月)必着

定年準備セミナー
商工労政課 ☎23・6351 FAX23・6213
時 10月24日(火) 18時30分〜20時30分 所 岡崎商工会議所401号室 定 30人(先着) 申 9月21日(木)から商工労政課(西庁舎地下1階)、岡崎商工会議所にある申込書で。市ホームページ(電子申請総合窓口)から申込可

オカザえもんと歩く「まちなかアート」発見ツアー2017
文化振興課 ☎23・6976 FAX23・6343
時 11月19日(日) 10時(東岡崎駅南口集合)〜12時(岡崎公園周辺解散) 対 学生(高校生以上) 定 15人(抽選) 持 デジタルカメラ(スマートフォン可) 申 Eメール(☎bunka@city.okazaki.jp)でページ上部の申込共通項目と年齢、性別を文化振興課「まちなかアート」係へ。10月31日(火)必着

参加者全員の①郵便番号 ②住所 ③氏名(ふりがな) ④電話番号 学生は⑤学校名 ⑥学年も記入

●マーク説明 時:日時 内:主な内容 対:対象 料:費用 申:申込方法 所:場所 講:講師 定:定員 持:持ち物

●申込共通項目

こころホットライン 無理しないで な や み を電話 ☎64・7830 健康増進課 ☎23・6715 FAX23・5071 月〜金曜日 / 13時〜20時 ※祝日を除く

私立高等学校・私立専修学校などの 授業料補助制度 補助金額:上限年額12,000円 10月1日現在で私立高校(定時制含む)・私立中等教育学校(後期課程)・私立専修学校(修学年限3年の高等課程に限る)に在学中の生徒(授業料全額免除のかた、通信制課程・専攻科・別科に在籍のかたは除く)の授業料負担者で市内在住のかた(所得制限あり)。

申込方法 各学校で配布する申請書で。配布されない場合は教育委員会総務課(福祉会館4階)、市ホームページから入手可。10月31日(火)必着

教育委員会事務局総務課 ☎23・6625 FAX23・6558

2018 観光大使 おかざき募集 岡崎のまちに誇りを持ち、全国にその魅力を発信・PRしていただけるかたを募集します。

■応募資格 ①市内在住・在勤・在学のかたで、11月23日現在で18歳以上の女性※高校生は除く ②任期中(平成30年1月〜12月)、観光協会が承認した行事(30回程度)に全て出席できるかた ③選出された場合、勤務先や学校、家族の了解が必ず得られるかた ④上記任期中に、他市の観光大使・ミス・キャンペーンガール・モデルなどの任期がないかた

■募集 2人 ■年間謝礼 30万円 申 込 観光協会(西庁舎1階)、各支所にある申込書(観光協会ホームページから入手可)を観光協会へ(郵送可)。11月6日(日)必着

■選考方法 1次=書類、2次=面談、最終=公開選考(11月23日(火) 16時〜。福祉会館6階ホール)

観光協会 ☎23・6217 FAX23・6731



2017観光大使おかざき 白井梨花さん・田村汐里さん

岡崎げんき館 秋のげんきまつり スポーツイベント 参加者募集

テニスコーチ1Dayレッスン ~テニス教室のコーチと一緒にカラダを動かそう!~ ●日時/10月15日(日) ①9時②10時③11時 ●場所/岡崎げんき館健康広場 ●対象/①②=小中学生、③=高校生以上 ●申込/9月22日(金)9時から岡崎げんき館1階総合受付で。

第23回げんき館カップ フットサル大会 ●日時/10月15日(日) 15時〜19時 ●場所/岡崎げんき館健康広場 ●対象/中学生以上(中学生は17時以降保護者同伴) ●料金/1チーム6,000円 ●申込/9月22日(金)9時からホームページで。

詳しくは、館内のチラシ若しくはホームページをご確認ください。 岡崎げんき館 ☎21・1230 ☎21・1278

スポーツ大学 実技編 ランニング教室 9月30日(土) 岡崎城西高等学校グラウンド 小学生の部(小学4年生以上)=10時 高校一般の部=13時(各90分程度)

講師 環太平洋大学陸上部コーチ 山口衛里氏 ●費用/高校生以下100円 一般1,000円 ●申込/市体育館にある申込書で。9月22日(金)必着

各50人(抽選) 体育協会 ☎53・7644 FAX54・7097

女性のための法律相談

面接(要予約)
☎23・3241
第2・第4火・土曜日 14時~16時

DV・女性相談

電話・面接(面接は予約優先) 電話専用
☎23・6778 ☎23・3241 ☎23・3113
月~金曜日 毎日(水曜日を除く) 毎日(水曜日を除く)
8時30分~17時15分 9時15分~16時45分 9時15分~16時45分

OKaBiz実践セミナー
記者から見た刺さるプレスリリースセミナー
商工労政課 ☎23・6212 FAX23・6213
時 10月16日(月) 18時30分~20時30分 所 図書館交流プラザ3階会議室 定 30人 申 OKa Biz ホームページの申込フォームで。

東部市民センター市民講座
手作りパン講座

☎・FAX 48・2922
時 10月20日、11月17日、12月15日、平成30年1月19日、2月16日の金曜日 13時30分~16時(5回コース) 定 20人(抽選) ¥ 2千円(5回分) 申 往復はがき(1人1枚)に講座名とページ上部の申込共通項目を記入し、〒444-3513 山岡町字天神2番地9 東部市民センター「手作りパン講座」係へ。10月10日(必着)

岡崎市民会館
サロンコンサート

☎21・9121 FAX21・6973
時 10月27日(金)、11月24日(金) 13時 内 シリウス形式のミニコンサート。今回はパロック音楽。詳しくは問い合わせを 申 当日先着60人

土日テニス(硬式)教室

体育協会 ☎53・7644 FAX54・7097
時 11月~平成30年3月 9時25分~10時55分 所 岡崎中央総合公園テニスコート ¥ 1回千円(登録料千円) 対 高校生以上の初級者 定 10人(抽選) 申 往復はがきに、ページ上部の申込共通項目と年齢、性別、経験年

数、職業を記入し、〒444-0854 六名本町7番地 体育協会「土日テニス教室」係へ。10月6日(金)必着

体育協会のスポーツイベント

☎53・7644 FAX54・7097
◆第15回健康ウォーク21岡崎大会
時 10月22日(日) 9時開会式 所 十王公園 内 5ヶ、10ヶ、20ヶ 申 市体育館、スポーツ振興課(東庁舎2階)にある申込書で。10月7日(必着)

岡崎中央総合公園野球場周辺
日(金)までに市体育館、スポーツ振興課にある申込書に参加費を添えて市体育館へ直接

◆第2回おかさき小学生駅伝競走大会
時 12月24日(日) 9時開会式 内 ①男子②女子(1チーム5人) 定 各部合計80チーム(先着) ¥ 1チーム3千円
◆第2回おかさきハーフマラソン
時 12月24日(日) 11時15分開会式 内 ①男子②女子③混合④事業所対抗の部(1チーム4人~10人) 定 各部合計150チーム(先着) ¥ 1人2千円

オカザえもん!?と踊る

岡崎Le-bonダンス2 出演者募集
文化振興課 ☎23・6976 FAX23・6343
時 ▼オーディション 12月16日(出)・17日(日)▼稽古など 11月16日(出)・17日(日) 平成30年1月7日(日)~3月4日(日)の土・日曜日のうち12日程度▼リハーサル 11月30日



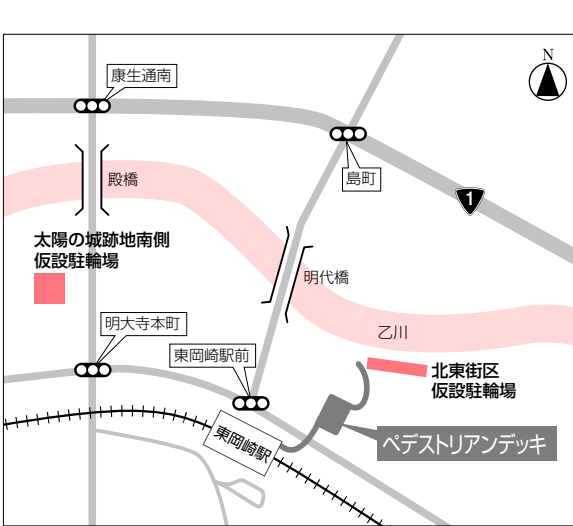
(出)▼発表 11月30日(日) 定 10人(選考。ダンス未経験者可) 申 文化振興課(福祉会館5階)、市政情報コーナー(西庁舎1階)で配布する申込書(市ホームページから入手可)で。11月30日(日)必着

Life & Support

暮らし・まちづくり

東岡崎駅周辺地区整備事業
ペDESTリアンデッキの工事が始まります

拠点整備課 ☎23・6607 FAX23・6535
内 10月から東岡崎駅北口の東側でペDESTリアンデッキの建設工事が始まります。工事期間は約2年。工事に伴い、一部駐輪場の移設や周辺道路の通行規制を行います。新たな仮設駐輪場は、11月上旬から供用開始予定。



- マーク説明 時:日時 内:主な内容 対:対象 料:費用 申:申込方法 所:場所 講:講師 定:定員 持:持ち物
- 申込共通項目 参加者全員の①郵便番号 ②住所 ③氏名(ふりがな) ④電話番号 学生は⑤学校名 ⑥学年も記入

平成29年度
市立看護専門学校社会人入学試験

☎23・2951 FAX23・2930
時 11月25日(出) 内 ①小論文②一般教養③面接 対 高等学校を卒業後若しくは短期大学、大学を卒業後、社会人経験が3年あるかた ¥ 検定料/8千円 申 10月20日(金)~11月10日(金)に願書を提出(郵送の場合は、願書提出期間内の消印有効) 募集要項(市ホームページから入手可)の請求▼直接来校 11月30分~17時15分(土・日曜日、祝日を除く) ▼郵送希望 11月30分~17時15分(土・日曜日、祝日を除く) ▼必要部数を記入した用紙と返信用切手(1部の場合は140円、2部以上は問い合わせ)を同封し、〒444-0075 伊賀町字西郷中104番地 市立看護専門学校へ。

西三河都市計画墓園の変更案の縦覧

保健企画課 ☎23・6182 FAX23・5041
時 9月21日(木)~10月5日(木)の平日 8時30分~17時15分 所 保健企画課(岡崎げんき館2階) 内 変更案に意見のあるかたは期間中、市に意見書を提出できます。

西三河都市計画事業岡崎駅針崎若松
土地区画整理事業の事業計画案の縦覧

市街地整備課 ☎23・6280 FAX23・5988
時 9月22日(金)~10月5日(木) 8時30分~17時15分 所 市街地整備課(西庁舎4階) 内 事業計画案に意見のあるかたは、10月19日(木)までに知事に意見書を提出できます。

9月の保険料
納期限 10月2日(月)
お忘れなく納付してください。
国民健康保険料(3期分)
後期高齢者医療保険料(3期分)
介護保険料(3期分)
納付書は切り離さずに金融機関やコンビニエンスストアへ提出してください。ただし、バーコードが印字されていない納付書はコンビニエンスストアでは使用できません。
夜間納付窓口も利用できます。
場所/市役所東庁舎1階ロビー
9月27日(水)~29日(金) 時間/17:30~20:00
納税課 ☎23・6123 FAX23・5970
国保年金課 ☎23・6843 FAX27・1160
医療助成室 ☎23・6841 FAX27・1160
介護保険課 ☎23・6647 FAX23・6520

平成30年新年交礼会
会員・協賛募集 会費 一人500円
《協賛》○広告(名刺帳に広告を掲載) 協賛金▶A4 1ページ:4万円
A4 1/2ページ:2万円
A4 1/4ページ:1万円
○寄付(交礼会で行われるお年玉抽選会の景品寄付) 寄附品▶千円程度の景品10品程度
《申込》入会▶9月15日(金)~10月13日(金) 協賛▶9月15日(金)~10月20日(金)
直接▶秘書課(東庁舎4階)または各支所にある申込書(市ホームページから入手可)に会費・広告協賛金などを添えて秘書課または各支所へ。寄附品は後日納品
Eメール▶申込書をEメール(☎koureikai@city.okazaki.lg.jp)で秘書課へ。会費・広告協賛金などを振り込み。寄附品は後日納品
《交礼会》 10時 アトラクション、10時30分 開会
平成30年1月1日(祝) 岡崎中央総合公園武道館
●内容/アトラクション、式典、お年玉抽選会。参加者には「えとの置物」を進呈
秘書課 ☎23・6006 FAX23・6456

それって、いつもの風邪ですか?
9月24日~30日は結核予防週間
市内では、昨年1年間に42人のかたが結核と診断されました。
こんなときは早期受診を!
咳や痰などの症状があっても風邪と思い、受診が遅れて重症化する人が少なくありません。発見が遅れると、生命に危険が及ぶだけでなく、周囲の人に感染させる可能性も高くなります。咳や痰が2週間以上続く、微熱がある、体重が減る、体がだるいなどの症状がある場合や、健康診断で胸部エックス線の異常を指摘されたらすぐに医療機関を受診してください。
検診を受けましょう
65歳以上のかたは「特定健診」または「肺がん検診」と合わせて「結核検診」が受けられますので、毎年必ず検診を受けましょう。
BCGで結核予防
BCGは結核の予防接種であり、受ける機会は一生のうち一回だけです。抵抗力の弱い乳幼児の結核は重症化しやすいので、生後12カ月までに接種しましょう。
生活衛生課 ☎23・6714 FAX23・6621

10月の商工相談
▶中小企業者向け融資制度
金融相談 商工労政課 ☎23・6214
▶岡崎商工会議所
税務・法律相談は事業に関する相談(要予約)
税務相談 第1~第4火曜日
法律相談 19日(木) ☎53・6500
経営相談(商業) 随時
経営相談(工業) 随時
IT経営相談 随時
下請あっせん相談
創業相談
金融相談(保証協会) 5日(木)
労務相談 18日(水)
発明相談 13日(金)
▶岡崎ビジネスサポートセンター
図書館交流プラザ内(要予約) ☎26・2231
中小・小規模事業者の経営相談 月・火・木・金・土曜日

障がい者相談 10月 障がい福祉課 ☎23・6867 FAX25・7650

▶身体障がい者相談＝10月1日(日) 10時～14時 福祉の村・友愛の家(☎・FAX21・8077)
※視覚障がい相談員が在席します。
▶知的障がい者相談＝10月19日(休) 10時～14時 福祉会館3階302号室

マイナンバー(個人番号)カードの申請はお早めに

個人番号発行センター ☎23・6800 FAX23・7448
内 マイナンバー通知カード送付時に同封されていた申請用封筒の差出期限は10月4日(当日消印有効)です。期限後は、切手の貼付が必要ですので、郵送で申請を検討中の場合はお早めに送付ください。

甲種・乙種防火管理講習

予防課 ☎21・9859 FAX21・9821
時 ▼甲種 11月29日(水) 30日(木) 9時～15時30分(2回コース) ▼乙種 11月29日(水) 9時～15時50分 所 福祉会館6階ホール(定員180人)
(先着) ¥3700円(テキスト代)
申 10月9日(祝)～20日(金)に申込書(市ホームページから入手可)と写真(縦4×横3)を、消防本部予防課または消防署へ持参(郵送不可)。10月9日(祝)～13日(金)に電子申請総合窓口で予約申込可

生ごみ処理機器の補助金を活用ください

ごみ対策課 ☎22・1153 FAX25・8153
内 生ごみ処理機器を使用すると、家庭から出る生ごみの量が減る、臭いを軽減できると、衛生的に生ごみの処理ができるようになります。市では、生ごみ処理機器(電動式生ごみ処理機、コンポスト)を購入されたかたに補助金を交付しています。詳しくは、ごみ対策課にお問い合わせまたは、市ホームページを確認を。

図書館交流プラザ運営協議会委員募集

市民協働推進課 ☎23・3175 FAX23・3165
内 会議に出席し、意見を述べる。任期は平成31年11月26日まで。報酬あり
対 市内在住・在勤の18歳以上(ほかの附属機関委員との重複は二つまで)
定 2人 申 直接または郵送で履歴書と小論文「図書館交流プラザに求めること(800字程度)」を、〒444-0059 りぶら内市民協働推進課「運営協議会委員」係へ。10月16日(月)必着



岡崎市歴史的風致維持向上計画の販売を開始します

まちづくりデザイン課 ☎23・6522 FAX23・7967
時 9月15日(金)～ 所 まちづくりデザイン課(西庁舎1階)
内 市の歴史的変遷、岡崎城下の成り立ちと都市の構造、文化財、維持向上すべき歴史的風致などをまとめた計画書 ¥3千円(税込)

行政書士による外国人相談

国際交流協会 ☎23・6644 FAX23・6667
時 10月21日(土) 毎月第3土曜日 ①9時30分②10時15分③11時
所 りぶら国際交流センター
内 在留資格、帰化、国際結婚などの相談
対 英語、中国語、ポルトガル語、スベ

Vicinity Towns

となりのアトロ



高浜のまつり(高浜市)

高浜市役所文化スポーツグループ ☎0566・52・1111(内線330)
おまんと
時 9月30日(土)、10月1日(日) 8時～17時
所 春日神社、八剣社(春日町)
内 法被姿の若者が、疾走する馬に向かつて飛びつき、人馬一体となって駆け回る勇壮なお祭り



シビックセンターの臨時休館日

☎72・5111 FAX72・5110
内 施設設備の点検のため、10月9日(祝)臨時休館します。

市民相談

自治振興課(東庁舎2階) ☎23・6492

月～金曜日/8時30分～17時15分(交通事故相談は16時15分まで)

- 生活相談/相続・離婚などで生じる困りごとの相談
●交通事故相談/損害賠償請求手続き、示談の進め方などの相談
上記相談はポルトガル語・中国語・英語で対応可(中国語のみ月～木曜日、16時15分まで)

10月の特別相談(面談) 13時～16時

Table with 2 columns: 相談種別 and 実施日時. Includes items like 法律相談(弁護士), 行政手続相談, 税金相談, etc.

Table with 2 columns: 相談種別 and 実施日時. Includes items like 不動産相談, 建築相談, 年金労働相談, etc.

消費生活相談

消費生活センター(東庁舎3階) ☎23・6459

月～金曜日/9時～16時
商品やサービスなど消費生活全般の苦情に係る相談・問い合わせ

平成30年度採用 岡崎市職員の募集

人事課 ☎23・6092 FAX23・6546

●技能業務職員
受付期間/10月16日(月)～20日(金)
受験手続/申込時に受付面接を実施します。申込書は必ず本人が持参してください。受験案内及び申込書は9月15日(金)から市政情報コーナー(西庁舎1階)、各支所でお渡しします(市ホームページから入手可)。
会場/市役所分館(十王町)

Table with 2 columns: 職種 and 採用人員. Lists various job types and their respective numbers of positions.

●任期付職員(一般事務・技術職(土木)・社会福祉士・保育士・保健師)
任期/平成30年4月1日～平成33年3月31日
受付期間/9月19日(火)～10月2日(月)消印有効
試験日/1次試験10月28日(土)
会場/市役所分館(十王町)
※応募状況により会場を変更する場合があります。
受験手続/受験案内及び申込書は9月15日(金)から市政情報コーナー(西庁舎1階)、各支所でお渡しします(市ホームページから入手可)。

Table with 2 columns: 職種 and 採用人員. Lists various job types and their respective numbers of positions.

FMおがざき 76.3MHz
地域特集 岡崎まちなものがたり 10/11から放送
FMおがざき 76.3MHz
月～金曜日 7:45～7:55
(再放送)10:15～10:25・12:15～12:25・18:45～18:55

10月 番組案内 チャンネルおがざき 121ch
市政情報番組 ケーブルテレビミクス
市役所発 情報特急! 岡崎の魅力が詰まった30分番組
地域特集「岡崎まちなものがたり」
市民招待席

ほけんだより



親子の相談(無料)

健康増進課 ☎ 23・6069 FAX 23・5071

| 内容・対象 | 実施日 | 時間 | 場所 | 申込 |
|--|--|---|--|---------|
| 【幼児歯みがき教室】 就学前の子どもと保護者(歯ブラシ・母子健康手帳持参) | 10/7(土)、11/11(土)、12/2(土) | 11時～12時 | 岡崎げんき館3階 | 不要 |
| 【妊娠相談、妊婦・乳児相談】 保健師・助産師が相談に応じます。 | 月～金曜日 | 9時～17時 | 保健所 | 電話・ファクス |
| 【土曜講座／体験型妊婦教室】 赤ちゃん人形の抱っこ体験、沐浴体験、パパの妊婦体験、歯とお口の健康コーナー、食事と栄養のコーナー、絵本の紹介など | 10/7(土)、11/11(土)、12/2(土) | 9時～11時(受付9時～10時) | 岡崎げんき館3階 | |
| 【すこやかベビー小児科相談】 小児科医に相談できます(妊娠中から産後2カ月末まで)。詳しくは問い合わせを。 | | | | |
| 【まちかど ほっと相談室】 妊娠相談、妊婦相談、育児相談、栄養相談、歯科相談 ※母子健康手帳の受け取りができます。 | 10/11(水)、11/8(水)、12/13(水) 10/31(火)、11/14(火)、12/12(火) 10/24(火)、11/28(火)、12/26(火) 10/26(木)、12/28(木) | 10時～11時 10時～11時 9時30分～10時30分 10時～11時 | 岩津市民センター 矢作市民センター 岡崎げんき館3階 南部市民センター分館 | 不要 |
| 【母子健康手帳などの交付】 産科医療機関発行の妊娠届出書持参(外国籍のかたは在留カードも持参) | 月～金曜日 10/7(土)、11/11(土)、12/2(土) | 8時30分～17時 9時～12時 | 保健所 岡崎げんき館3階 | |



ゆあさ流!げんき塾 ベビママハッピー YOGA (11月)

岡崎げんき館 ☎ 21・7733 FAX 21・7738

時 毎週土曜日 10時～11時(4回コース)
所 岡崎げんき館3階 スタジオ
内 ヨガ、血圧測定、体調チェック
対 開催日に生後3カ月～1歳未満(平成28年11月生まれは可)の母子30組(先着)
¥ 2,040円(4回分)
申 10月1日(日)から、岡崎げんき館2階受付へ直接。詳しくは、館内にあるチラシやホームページで確認を。



地産地消料理教室 岡崎の味を伝えよう!

健康増進課 ☎ 23・6962 FAX 23・5071

時 10月25日(水) 10時～13時
所 岡崎げんき館1階 調理実習室
定 30人(抽選)
¥ 510円
持 エプロン・三角巾・手拭き
申 はがき(〒444…8545)、ファクス(FAX23・5073)に①郵便番号・住所②氏名(ふりがな)③年齢④電話番号・ファクス番号を記入し、岡崎げんき館市民会議事務局「地産地消料理教室」係へ。10月10日(火)必着。市ホームページ(電子申請総合窓口)から申込可



おかさき健康"まめ"チャレンジ対象事業



子どもの健康診査(10月)(個別通知)

健康増進課 ☎ 23・6084 FAX 23・5071

| 対象・場所 |
|--------------------------------------|
| ■ 4カ月児／平成29年6月生まれ 協力医療機関 |
| ■ 1歳6カ月児／平成28年2月・3月生まれ 岡崎げんき館3階 |
| ■ 3歳児／平成26年6月生まれ 岡崎げんき館3階 |
| ■ 2歳児歯科／平成27年7月・8月(一部)生まれ 岡崎歯科総合センター |

※9月末までに通知書が届かない場合は連絡を。
2歳児歯科健康診査の問い合わせは歯科総合センター(岡崎げんき館北☎21・8117)へ。

9月は「健康増進普及月間」と「食生活改善普及運動月間」です。

近年、糖尿病・がん・心臓病・脳卒中などに代表される生活習慣病の増加が問題になっています。この機会に運動・食事・禁煙など生活習慣の改善について考えてみませんか。また、野菜料理を1皿プラスする「たすベジ」で毎食野菜料理を取り入れるようにし、「食事をおいしく、バランスよく」を実践しましょう。

健康づくり・食生活に関するパネル展

9月19日(火)～10月1日(日)

※9月25日(月)は除く

岡崎げんき館1階市民ギャラリー

健康増進課 ☎ 23・6962 FAX 23・5071



おかさき健康"まめ"チャレンジ対象事業



おとなの相談(無料)

健康増進課 ☎ 23・6639 ☎ 23・6715
FAX 23・5071

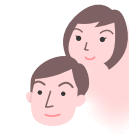
| 内容・対象 | 実施日 | 時間 | 場所 | 申込 | 担当 |
|---|---|--------------------|----------------------------------|----|---------|
| 【まちかど保健室】 保健師・栄養士・歯科衛生士による健康相談、栄養相談、歯科相談、禁煙相談、健診結果説明(要健診結果報告書)、血圧・体重・体脂肪の測定。あれば健康手帳を持参 | 10/16(月) | 9時30分～11時 | 岡崎げんき館1階 | 不要 | ① |
| 【がん電話相談】 がん患者と家族のかたを対象としたがん治療経験者による電話相談 相談員=NPO法人ミーネット ピアサポーター | 10/3(火)・10(火) 14(土)・17(火) 24(火)・31(火) | 10時～12時 13時～16時 | がんサポートほっとラインへ直接 ☎052・684・8686 | | |
| 【精神保健福祉相談】 うつ・ひきこもりなど精神的な悩みを抱えるかたと家族、関係者 ※10/27(金)は精神科医師による相談があります。 | 随時 | | | | 電話 ② |
| 【大人の発達障がい相談】 おおむね18歳以上の発達障がいのかたまたは家族 相談員=三河病院医師 大賀肇氏 | 10/20(金)午後 | 申込時に決定 | 岡崎げんき館2階 | | |
| 【難病医療相談】 消化器内科系の難病と診断されたかた、またはその疑いがあるかた 相談員=公立西知多総合病院副院長 安藤貴文氏 | | | 岡崎げんき館1階 | | |



肺ドック検診募集 (11月～平成30年2月)

健康増進課 ☎ 23・6639 FAX 23・5071

所 岡崎市医師会はるさき健診センター(針崎町)
内 胸部X線直接撮影、胸部ヘリカルCT撮影、喀痰細胞診検査
対 市内に住民登録のある40歳以上(平成30年3月31日現在)で、次の(1)～(4)のいずれかに該当するかた
(1)ヘビースモーカー(2)咳や痰が繰り返し出る(3)家系に肺がんのかたがいる(4)肺の病気に不安がある
※平成28年度に受診されたかたは申込不可
定 30人(抽選)
※過去に肺ドック検診を受けたことがないかたを優先
¥ 10,500円
申 はがき(1人1枚)に①郵便番号・住所②氏名(ふりがな)③生年月日・年齢④電話番号を記入し、〒444…8545 保健所健康増進課「肺ドック検診」係へ(電話・窓口での申し込みは不可)。9月30日(出)消印有効。※抽選結果は、後日郵送でお知らせします。



脳ドック検診追加募集 (11月～平成30年3月)

健康増進課 ☎ 23・6639 FAX 23・5071

所 ▶宇野病院(中岡崎町☎24・2211) ▶岡崎市医師会はるさき健診センター(針崎町☎0120・489・545) ▶高木外科内科医院(洞町☎66・0008) ▶富田病院(本宿町☎48・2431) ▶北斗病院(仁木町☎66・2811)
内 問診、血圧、頭部MRI(断層撮影)、頭部MRA(脳動脈撮影)検査にかかる時間は、各実施医療機関に問い合わせを。
対 市内に住民登録のある40歳以上のかた(平成30年3月31日現在)。特に、(1)高血圧(2)糖尿病(3)脂質異常症(4)心疾患(5)喫煙習慣者(6)家系に脳卒中または脳動脈瘤既往者がいるかたにお勧めします。
※平成28年度、29年度に受診されたかたは申込不可。体内に金属のあるかたなど、検査が行えない場合あり。詳しくは、問い合わせを。
定 130人(抽選)
※過去に脳ドック検診を受けたことがないかたを優先
¥ 16,000円
申 はがき(1人1枚)に①郵便番号・住所②氏名(ふりがな)③生年月日・年齢④電話番号⑤希望医療機関(1カ所のみ)を記入し、〒444…8545 保健所健康増進課「脳ドック検診」係へ(電話・窓口での申し込みは不可)。10月6日(金)消印有効。※12月以降の受診予定となったかたは、はがきで日程を通知。受診日の2週間前までに、各実施医療機関から資料郵送



骨髄バンクドナー登録会

生活衛生課 ☎ 23・6187 FAX 23・6621

時 9月30日(土) 10時～15時30分
所 エルエルタウン(正面玄関)
内 説明と同意後、検査用血液を採取

救急患者のための

救急医療機関

おねがい

岡崎市民病院は高度で専門的治療を行う医療機関です。入院や手術の必要ないかた、他院からの紹介状をお持ちでないかたは、まずは下の救急医療機関を受診してください。

● 岡崎市医師会夜間急病診療所 ▶ ☎52-1906 小児科・内科・外科 (医師3人体制)

| | | | |
|------|------------------|----|---------------------------|
| 受付時間 | 毎日=19時30分~22時30分 | 場所 | 岡崎市医師会公衆衛生センター1階 (竜美西一丁目) |
|------|------------------|----|---------------------------|

● 岡崎歯科総合センター ▶ ☎21-8000 歯科

| | | | |
|------|---|----|-------------------|
| 受付時間 | 月~土曜日=19時30分~22時30分 日曜・祝日=9時~11時30分、13時~15時30分 | 場所 | 岡崎歯科総合センター1階 (中町) |
|------|---|----|-------------------|

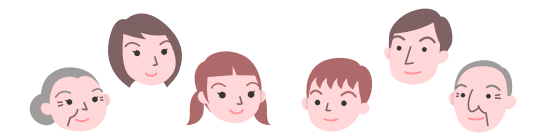
● 受付時間=9時~12時、14時~18時 ※急な都合により変更される場合がありますので、ご注意ください。

| 9月~10月 | 9月17日(日) | 9月18日(祝) | 9月23日(祝) | 9月24日(日) | 10月1日(日) | 10月8日(日) | 10月9日(祝) |
|------------------|--|-----------------------------|-----------------------------|-----------------------------|------------------------------|------------------------------|-----------------------------|
| 内科 または 小児科 | 野々村クリニック (幸田) ☎56-6500 | こん野ファミリークリニック (幸田) ☎56-1505 | 緑の森子どもクリニック (上地2) ☎57-2710 | いしかわ内科クリニック (宮地) ☎54-8887 | しいの木子どもクリニック (北本郷) ☎25-1112 | いわせ子どもクリニック (北本郷) ☎64-1800 | 岸本クリニック (藪田1) ☎25-2501 |
| | なでしこ内科クリニック (鴨田) ☎66-1717 | 矢田内科循環器科 (北野) ☎32-3739 | 高村医院 (細川) ☎45-2677 | 上六名子どもクリニック (上六名3) ☎72-6278 | 松下クリニック (美合) ☎53-0770 | 神谷内科 (大西1) ☎24-2881 | 小森内科クリニック (竜美台1) ☎55-1514 |
| | 三嶋内科病院 (六供) ☎22-3232 | ごとう内科 (中) ☎25-4650 | 杉浦内科・小児科 (中) ☎25-5400 | 富田病院 (本宿) ☎48-2431 | じんぐうじクリニック (下和田) ☎58-7778 | 岡崎駅前クリニック (羽根) ☎83-6667 | ともファミリークリニック (野畑) ☎83-8869 |
| 外科 | 六名クリニック (六名3) ☎55-6711 | 野田整形外科クリニック (大和) ☎31-8808 | 山本整形外科 (国正) ☎57-5080 | 牧原整形外科クリニック (幸田) ☎63-5678 | ませぎ整形外科 (本宿台) ☎27-8088 | 上地整形外科クリニック (上地1) ☎55-0880 | 岡崎整形外科 (真伝) ☎25-2511 |
| | みしま医院 [泌尿器科も可] (康生通) ☎21-1648 | こうた皮膚科クリニック (幸田) ☎56-1311 | 亀井皮膚科ぬまたクリニック (羽根) ☎53-1128 | 野鳥の森皮膚科クリニック (竜美旭) ☎72-7555 | 竜美ヶ丘スキンクリニック (東明大寺) ☎65-8711 | 北野榊塚診療所 (北野) ☎34-1001 | 細井医院 [泌尿器科も可] (福岡) ☎51-1325 |
| 皮膚科 | ふじ耳鼻科クリニック (欠) ☎65-3336 | 康生医院 (康生通) ☎21-1340 | 島田耳鼻咽喉科 (六供) ☎21-3387 | 渋谷耳鼻咽喉科 (鴨田本) ☎23-0169 | 三崎町うえじ耳鼻咽喉科 (三崎) ☎54-2833 | 西山みみ・はなのどクリニック (幸田) ☎62-8781 | 天野耳鼻咽喉科 (羽根) ☎51-8741 |
| | 緑丘アイクリニック (緑丘2) ☎71-7711 | 岡崎南上地眼科クリニック (上地2) ☎73-3005 | 岡田眼科医院 (六名東) ☎53-2800 | こうた眼科クリニック (幸田) ☎63-3888 | すずき眼科クリニック (上里1) ☎65-3001 | 奥田眼科クリニック (中洞) ☎26-2220 | 小出アイクリニック (竜美台1) ☎54-3636 |
| 眼科 | 産婦人科 愛知県救急医療情報センター(☎21-1133)へお問い合わせください。 | | | | | | |

| | | | | | | | |
|----|-------------------------------|--------------------------|----------------------------|---------------------------|--------------------------|---------------------------|----------------------------|
| 薬局 | エムハート薬局 さくら店 (六供) ☎28-5870 | しらゆり薬局 (中) ☎25-4671 | すみれ調剤薬局 上地店 (上地5) ☎59-2882 | ハロー薬局 岡崎店 (宮地) ☎57-1031 | 大樹寺調剤薬局 (大樹寺2) ☎83-9258 | ゆうあい薬局 大西店 (大西1) ☎65-8305 | お~ろら薬局 (昭和) ☎33-3254 |
| | バナプラス薬局 第2むつな店 (六名3) ☎64-4890 | お~ろら薬局 (昭和) ☎33-3254 | アイセイ薬局 岡崎南店 (国正) ☎57-5377 | タウンス薬局 (上六名3) ☎83-8655 | りぼん薬局 (美合) ☎57-8125 | こはく薬局 (柱) ☎64-2145 | アイン薬局 竜美台店 (竜美台1) ☎64-5034 |
| | そらいろ薬局 (欠) ☎65-5910 | | あい調剤薬局 六供店 (六供) ☎24-0036 | | オリーブ薬局岡崎店 (下和田) ☎83-8496 | ゆうあい薬局 (北野) ☎33-6766 | |
| | 調剤薬局アモス 緑丘店 (緑丘2) ☎71-7086 | イオン薬局 岡崎南店 (戸崎) ☎58-8187 | バナプラスむつな薬局 (向山) ☎58-2777 | パナプラス むつな薬局 (向山) ☎58-2777 | アポロ薬局 幸田店 (幸田) ☎62-8328 | 山田薬局 (井田) ☎23-8617 | |
| | | | こうむら薬局 (上六名4) ☎52-8899 | なのはな薬局 (本宿) ☎48-8886 | スヤマ薬局 (本宿西) ☎48-3544 | | アイセイ薬局 第2洞店 (洞) ☎65-3836 |
| | | | お~ろら薬局 (昭和) ☎33-3254 | | | | |

催し・講座 市民活動 発表会 サークル

街角情報 BOX



■相撲甚句 千秋楽コンサート
9月24日(日) 13時。悠紀の里。当日会場へ。三河相撲甚句会 山浦☎090・8073・3653

■日本舞踊瑞鳳流合同発表会 秋のおどり
10月1日(日) 13時30分。岡崎市民会館。日本舞踊・舞踊殺陣ほか。当日会場へ。事務局☎052・217・8729

■県立岡崎高等技術専門学校 スキルアップ講座「PLCプログラミング基礎」
11月4日(土)・5日(日) 9時10分~16時30分。5,000円。往復はがき、Eメール(☎okazaki-senmonko@pref.aichi.lg.jp)に、郵便番号、住所、氏名、生年月日、電話番号、職業、講座名を記入し、〒444...0802 美合町字平端24番地 県立岡崎高等技術専門学校(☎51・0775)へ。10月12日(木)必着

■災害時におけるトイレ環境講座 ~過去の災害から学ぶ日頃からの備え~
9月24日(日) 10時。福祉会館301号室。300円。当日会場へ。あいち防災リーダー会三河ブロック 加藤☎090・5851・1107

■超初心者向けベリーダンス体験コース
①10月5日・19日・26日の木曜日 12時10分②10月17日・24日・31日の火曜日 19時30分。りぶら。2,800円(3回分)。電話、Eメール(☎info@aujas-land.com)で申込。オージャスクラブ☎080・5128・0483

■英語であそぼっ!後期 (10月~平成30年3月)
第1・第3・第5木曜日①2歳児親子=10時②1歳児親子=11時15分。りぶら。6,500円(10回分)。Eメール(☎ryoko-may14@docomo.ne.jp)で申込。岡崎生涯学習サークルきらり箕浦☎080・1551・1967

■1回完結 お片づけ講座 「知って納得!タイプ別片づけ術」
9月29日(金)、10月27日(金) 10時15分。りぶら。1回2,000円。電話、Eメール(☎kurashinoki@gmail.com)で申込。くらしの樹 松☎090・4219・1535

■「秋の森・年賀状」おひるねアート撮影会
10月8日(日)。悠紀の里。生後1カ月~2歳児親子。2,500円。ホームページ(http://s.ameblo.jp/nmt-tym)で申込。日本おひるねアート協会 野本☎090・1758・0715

■テコンドー教室
土曜日 18時。産業人材支援センター(羽根町)。60歳以上。月5,400円。電話、Eメール(☎tkd3d06@yahoo.co.jp)で申込。石原道場☎090・8337・9027

■「公正週間」公证人による無料相談会
10月1日(日)・7日(土) 10時~16時、月~金曜日 9時~17時。シビックセンター。電話で申込。岡崎公证人合同役場☎58・8193

■健康ミニマラソン大会(3⁺・5⁺)
10月28日(土) 9時。日名橋河川緑地公園。200円。はがき、SMSメール(☎090・5601・4452)、ファクス(FAX 31・6725)に、住所、氏名、年齢、電話番号を記入し、〒444...0907 小針町字本丸3-3 矢作川右岸を楽しむ会 澤田へ。

■「法の日」司法書士無料法律相談会
10月2日(月) 13時~16時。シビックセンター。電話で申込。県司法書士会西三河支部☎58・0246

■きもの着付けマナー講座
火曜日(月2回) 10時。りぶら。1回1,000円。電話で申込。和装文化なでしこの会 牧野☎090・9170・6452

■楽しい 木工教室
第1・第3土曜日 9時30分~15時30分。産業人材支援センター(羽根町)。電話で申込。山田☎090・8333・5930

■県立岡崎高等技術専門学校 マルチスキルコース訓練生募集と見学会
▶募集=A/10月27日(金)まで、B/平成30年2月2日(金)まで▶試験=A/11月10日(金)、B/平成30年2月9日(金)。高卒以上、30歳以下。詳しくは電話で確認を▶見学会=10月14日、平成30年1月13日・27日の土曜日 10時。当日会場へ。県立岡崎高等技術専門学校☎51・0775

■ボイストレーニング 入門クラス体験会 (8回コース)
10~11月の木曜日(11月23日(祝)を除く) 9時45分。シビックセンター。8,000円(8回分)。電話で申込。松尾☎080・3528・3649

情報をお寄せください
広報課 ☎23・6033
●申込は団体・グループで
●企業・事務所の申込は不可
●個人宅での習い事は不可
●他にも掲載ルールがあります

第49回おかざきマラソン

11月26日(日) 9時 岡崎中央総合公園 スタート・フィニッシュ



- 【部門】 ●小学4~6年生男女学年別/1.4⁺ ●中学生男女学年別/3⁺
●男子年齢別・女子世代別/5⁺
●男子年代別・女子世代別/クォーター(約10.5⁺)
●ジョギングの部/1.4⁺(年齢不問、表彰無し)
- 【費用】 ●クォーター(人数制限あり)・5⁺=2,000円
●ジョギングの部=1,500円(中学生以下は1,000円)
●小・中学生の部=1,000円
- 【申込】 10月6日(金)までに、申込書に参加料を添えて、市体育館で申込。申込書は、市体育館、岡崎中央総合公園、スポーツ振興課(市役所東庁舎2階)、各支所にあります。

走路員及び運営スタッフボランティア募集
当日、岡崎中央総合公園及び周辺道路で、お手伝いくださるボランティアを募集しています。申し込みは10月6日(金)までに電話で体育協会へ。

完走者全員に記録証を発行。協賛企業提供の景品あり。参加者全員に参加賞とドリンクを進呈 体育協会 ☎53・7644 FAX54・7097

宮本益光 Masumitsu Miyamoto モーツァルトの楽しみ

モーツァルトのオペラ作品の中から
選りすぐりのシーンを宮本益光が
趣向を凝らした演出でお届けします。



2018年 **1月21日(日)**
15時開演(14時30分開場)
シビックセンター・コロネット

出演 宮本益光(バトン)
三宅理恵(ソプラノ)、高田恵子(ピアノ)

高田恵子 三宅理恵 宮本益光

曲目 モーツァルト: 「フィガロの結婚」より もう飛ぶまいぞこの蝶々
「魔笛」より オイラは鳥刺し、娘っ子が恋女房を、パパゲーナ! パパゲーナ!
「ドン・ジョヴァンニ」より シャンパンの歌、手を取り合って ほか

チケット(全席指定) 一般 4,000円 学生(25歳以下) 2,000円 **チケット発売日** 9月23日(祝)

シビックセンター、チケットぴあ ☎0570♦02♦9999 [Pコード 342-169] ※セブンイレブン、サークルK・サンクス各店でも購入できます。
ローソンチケット ☎0570♦084♦004 [Lコード 42122] ※ミニストップ各店でも購入できます。
富士プレイガイド ☎23♦3838、ツルタ楽器岡崎店 ☎53♦8950、芸文プレイガイド ☎052♦972♦0430
名鉄ホールチケットセンター ☎052♦561♦7755 ※営業時間は各プレイガイドで異なります。

※未就学児の入場不可 ※内容は一部変更する場合があります。 **シビックセンター ☎72♦5111 FAX72♦5110**

図書館交流プラザ自主事業

Libra 演劇ワークショップ 舞台公演

10月9日(祝) 岡崎出身の俳優、楠見彰太郎氏の指導による
「Libra演劇ワークショップ」の成果を発表します。
16時開演(15時30分開場)



会場 りぶらホール **定員** 288人(要整理券) **楠見 彰太郎氏**
申込 9月23日(祝)から図書館交流プラザ総合案内で整理券配布(1人2枚まで) **図書館交流プラザ ☎23♦3100 FAX23♦3165**

図書館交流プラザ自主事業

サウンドフォール・ザ・ライブ 2017

Soundfall the Live 2017 出場者募集!

- **日時** / 12月10日(日) 14時開演 (13時30分開場)
- **場所** / りぶらホール
- **参加料** / 3,000円 (当日出場が決定したバンドのみ)
- **申込方法** / 図書館交流プラザ2階総合案内にある申込書 (市ホームページから入手可) にデモ音源CDを添え、〒444-0059 康生通西4丁目71番地 図書館交流プラザ「Soundfall the Live 2017」係へ郵送、または持参。10月20日(金)必着。
- **出場要項** / ①県内で活動するアマチュア音楽グループ(7人以内) または個人②応募した曲と本番で演奏する曲の内容、楽曲構成が全て同じであること③応募した曲の全てが以下に該当しないこと/カラオケによる出場、著しく音量が大きいもの、楽曲の内容が公序良俗に反するもの(一曲でも該当する場合、審査の対象外となります)④その他要件あり。詳しくは申込書をご覧ください。

図書館交流プラザ ☎23♦3100 FAX23♦3165



表紙の写真 8月25日(金)に、「三浦正幸先生と行く岡崎城月見櫓と暮六つツアー」を開催しました。広島大学大学院 三浦正幸教授と刻の太鼓を聞き、月見櫓の発掘現場や菅生川端石垣など岡崎城の見所をたつぷりと見学。参加者は史跡の価値や特徴を意識しながら、石垣の造りなどを興味深く観察していました。

岡崎市役所 (代表)
☎ 23♦6000
FAX 23♦6262