

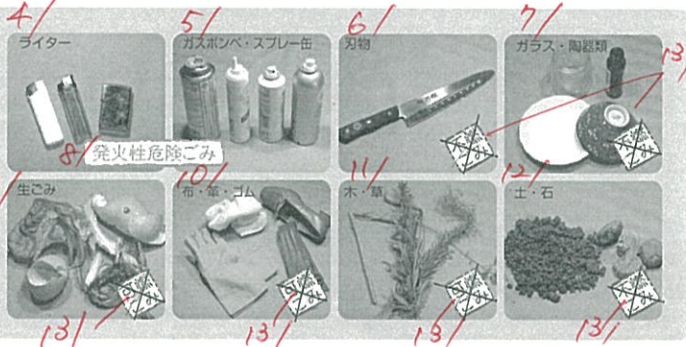
# 資源を活かすためのポイント

「資源」が効率よくリサイクルされるためには、次の2つが大切です。排出する際は、ご協力をお願いします。

※可燃物

## 1 異物を混ぜないで!

3/ 危険物や素材の異なるものを混ぜるとリサイクルできません。



## 2 きれいにして!

汚れが取れないものは可燃ごみへ。

### ポイント1

16/ 保管中の悪臭発生や不衛生な状態を防ぐため、洗ったり拭いたりして簡単に除去できる汚れをとること。

### ポイント2

18/ 容器を逆さにしても液がたれないようにすること。



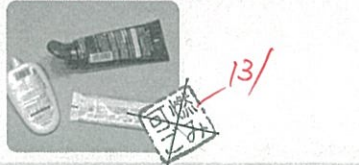
### ポイント3

20/ 洗う水や拭く紙も大切な資源。残り水を利用したり、不要な紙で拭き取る工夫も必要です!

### 食品の容器包装



### 食品以外の容器包装



資源とごみの正しい分別は、ごみ減量とリサイクルの推進につながります。洗ったり拭いたりすることはひと手間がかかりますが、一人ひとりが環境に対する意識を持ち、継続して取り組むことが大切です。ご協力をお願いします。



24/ 岡崎市環境部ごみ対策課 (リサイクルプラザ3階) TEL.22-1153

—H27.02.6.000—

# 活かそう資源



26/ 家庭から毎日出るごみ。リサイクルできる資源と、リサイクルできないごみに分類することを分別といいます。3分別 (紙製容器包装・ペットボトル・プラスチック製容器包装)、缶・びんの分別と出し方のポイントを教えます!

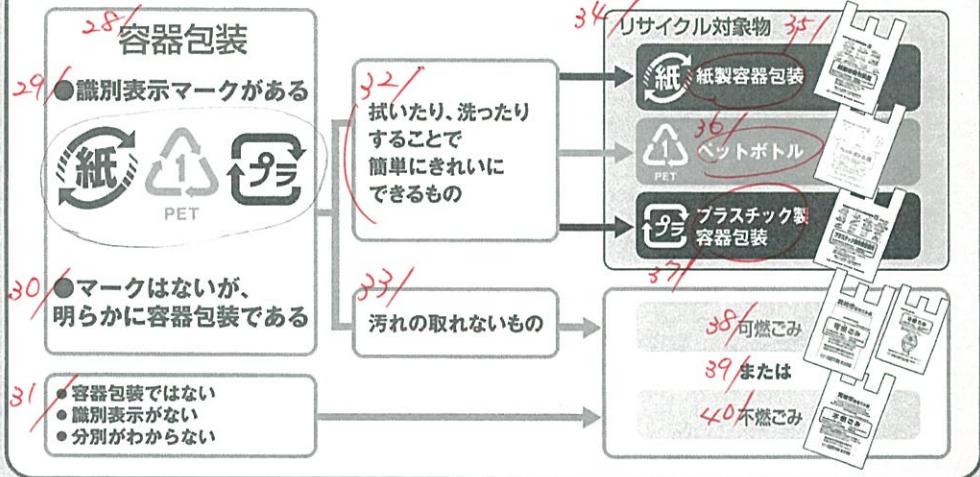
## 3分別は容器包装だけが対象です。

### Q 容器包装ってどんなもの?

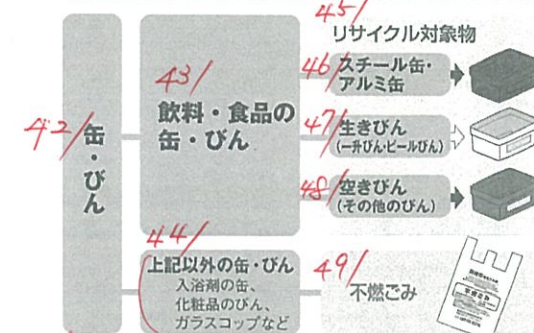
A 商品を入れた「容器」や商品を含んだ「包装」であって、商品消費・分離した場合に不要となるものをいいます。

### Q なぜ容器包装だけが対象なの?

A 3分別は、容器包装リサイクル法に基づいてリサイクルしています。この法律では、容器や包装を使う・つくる・輸入する事業者に対し、リサイクルの費用負担を義務づけているからです。



## 缶・びんの出し方



### 缶はつぶさないで!



スチール缶とアルミ缶を機械で選別し、それぞれ大きな塊 (サイコロ状) に圧縮されます。つぶれた缶は選別と圧縮が難しいためです。

50/ ※缶・びんは市独自のルートでリサイクルしており、対象を飲料用、食品用のものに限っています。

→ 2/1/27/ 1/254

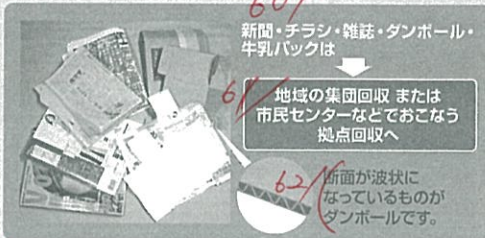


# 紙製容器包装の出し方

55/

56/ **ポイント1** のマークを確認する。

57/



60/

61/ 地域の集回回収 または 市民センターなどでおこなう 拠点回収へ

62/

断面が液状になっているものがダンボールです。

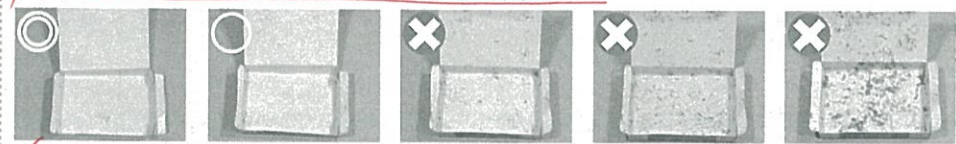


58/ トイレペーパーの芯 ラップの芯  
59/ 容器包装以外の紙製品は対象外。

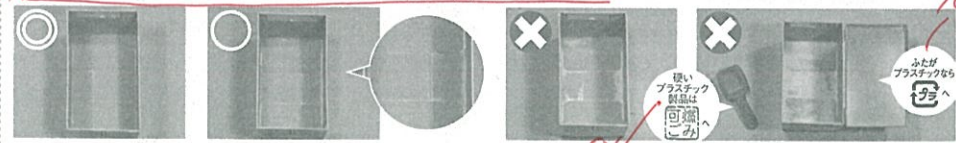
63/ **ポイント2** 64/ **汚れを取る。** 65/ 拭いたり払ったりして、きれいにする。

66/ 汚れのめやす

67/ **たこやきの容器** 目立った内容物がなく、薄く跡が残る程度 (○) ならOK



68/ **洗剤の容器** 目立った内容物がなく、継ぎ目に多少残る程度 (○) ならOK



70/ ふたがプラスチック製は回収へ



# ペットボトルの出し方 (飲料・しょうゆ・みりん・酒類・油分を含まない調味料のみ)

71/

56/ **ポイント1** のマークを確認する。

72/

63/ **ポイント2** 73/ **水で軽くすすぐ。** **ポイント3** 74/ **ふたとラベルを取り、つぶす。** 75/

66/ 汚れのめやす

76/ 清涼飲料水のペットボトル



78/ しょうゆのペットボトル



# プラスチック製容器包装の出し方

80/

56/ **ポイント1** のマークを確認する。

81/

82/

容器包装以外のプラスチック製品は、下の写真を参考に。



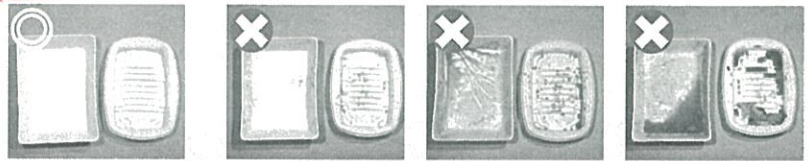
63/ **ポイント2** 90/ **汚れを取る。** 91/ べとついたり、強いにおいが残らないよう、洗ったり拭いたりする。

74/ **ポイント3** 92/ **水気をきる。** 93/ 洗った場合は、しずくがたれない程度に水気をきる。

66/ 汚れのめやす

95/ ○○程度にきれいにしてね!

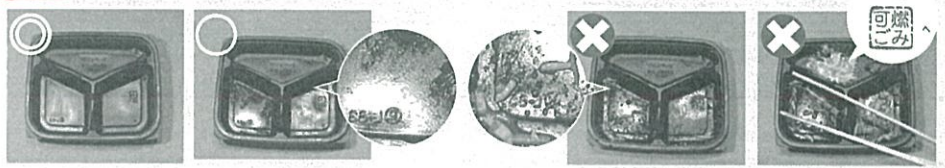
94/ **食品トレイ** 色つき・柄物もOK



96/ **みその容器** 目立った内容物がなく、薄く跡が残る程度 (○) ならOK



97/ **弁当などの容器** 目立った内容物がなく、若干の油分が残っている程度 (○) ならOK



98/ はしと中身は可燃ごみ

サンバリア 55/ ~ 98/