

健康診査・予防接種について

お子さんの健康を願って乳幼児の健康診査を実施しています。健康診査はお子さんの身体や心の状態を確認するよい機会になります。また、予防接種はその対象となる病気の予防や重症化を防ぐ効果があります。お子さんの体質、体調など日頃から健康状態に十分注意して、通知が届いたら早めに予防接種を受けましょう。

子どもの健康診査

問 保健部 健康増進課 ☎23-6084 FAX23-5071

※乳児健康診査、新生児聴覚検査の問い合わせは、こども部 家庭児童課

☎23-7683 FAX23-6833

岡崎市では、次のような健康診査を実施しています。お子さんの健やかな成長のために、受診しましょう。ホームページにも情報を掲載しています。



健診名	場所	内容
乳児健康診査※ 新生児聴覚検査	愛知県内医療機関	母子健康手帳交付時にお渡しした乳児健康診査受診票を利用して、1歳1か月になる前日までに乳児健康診査を協力医療機関で2回受診することができます。新生児聴覚検査受診票を利用して生後4週間(満28日)までに協力医療機関で1回受診することができます。
	愛知県外医療機関 (国内での受診に限る)	愛知県外の医療機関で受診する場合受診後に払い戻し申請をすることにより、一部が市から払い戻されます。記載項目にない検査、処置、治療などは払い戻しできません。 ●払い戻し申請方法 妊産婦・乳児健康診査受診票冊子をご覧ください。 ●払い戻し申請期限 出産した子が1歳6か月になる前日

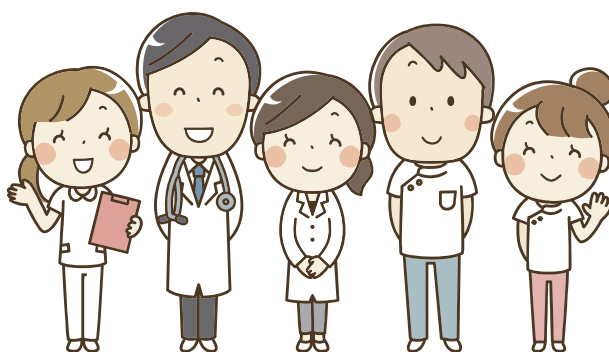
健康診査・予防接種について





健診名	場所	内容
4か月児健康診査	岡崎市医師会協力医療機関	<ul style="list-style-type: none"> ●小児科医師の診察 ●身体計測 ●相談
1歳6か月児健康診査	岡崎げんき館 (令和5年度の歯科健診は協力医療機関)	<ul style="list-style-type: none"> ●小児科医師、歯科医師の診察 ●身体計測 ●保健師等による相談 ●栄養相談
2歳児歯科健康診査	岡崎歯科総合センター	<ul style="list-style-type: none"> ●歯科医師の診察 ●歯科保健指導 ●歯科衛生士による相談
3歳児健康診査	岡崎げんき館 (令和5年度の歯科健診は協力医療機関)	<ul style="list-style-type: none"> ●小児科医師、歯科医師の診察 ●身体計測 ●保健師等による相談 ●栄養相談 ●尿検査

健康診査・予防接種について



広告

放課後等デイサービス
相談支援事業



グロアアップ
岡崎

障がいのある就学児に
将来への第一歩を

グロアアップ岡崎羽根
グロアアップ岡崎欠町
グロアアップ岡崎羽根北
グロアアップ岡崎上地
グロアアップアカデミー
相談支援事業所グロアアップ

0564-83-9989
岡崎市欠町字東通1-1
<https://www.growup-kit.com/>



愛される喜びを知り、
他を愛することができること

企業主導型保育園



こころエール
KOKORO YELL

こころエール こころエール2

0564-64-3600
岡崎市羽根町字北ノ郷1-15
<https://www.kokoro-yell.com/>



Kit株式会社

🍀 予防接種を受けましょう



問 保健部 ワクチン接種推進室 ☎23-6714 FAX23-6808

お母さんが赤ちゃんにプレゼントした病気に対する抵抗力(免疫)は、百日せきでは生後3か月までに、麻しん(はしか)では生後12か月までにほとんど自然に失われていきます。そのため、この時期を過ぎると、赤ちゃん自身で免疫をつくって病気を予防する必要があります。その助けとなるのが予防接種です。

予防接種は、お子さんを病気から守るための個人予防だけでなく、他のお子さんにつつさないようにすることにより病気の流行を防ぐことも目的としています。

▶岡崎市では次の内容の予防接種を実施しています。

対象時期にあわせて個人通知をしていますので、通知書が届いたら協力医療機関にて予約の上、接種をしてください。通知書を紛失されたかたは再発行いたしますので担当までご連絡ください。

予防接種スケジュール一覧

	2か月	3か月	5か月	6か月	8か月	1歳	2歳	3歳	4歳	5歳	6歳	7歳	8歳	9歳	10歳	11歳	12歳	13歳		
定期接種	<ul style="list-style-type: none"> ●2か月～24週の間4週間隔で2回接種 ●2か月～32週の間4週間隔で3回接種 ●ロタウイルスワクチンには、接種スケジュールが異なる2種類のワクチンがあります。(注:初回の通常行われる期間) 																			
	ロタウイルス																			
	インフルエンザ菌b型(ヒブ)	<ul style="list-style-type: none"> ●7か月未満で接種開始した場合は初回接種を27～56日の間隔で3回接種後、7か月後に追加を1回接種 																		
	小児用肺炎球菌(13価)	<ul style="list-style-type: none"> ●7か月未満で接種開始した場合は初回接種を27日間以上の間隔で3回接種後、60日後かつ1歳以上で追加を1回接種 																		
	B型肝炎(HBV)	<ul style="list-style-type: none"> ●27日以上の間隔で2回接種後、1回目の接種から139日以上の間隔において1回接種 																		
	ジフテリア・百日せき・破傷風・ポリオ(DPT-IPV)	<ul style="list-style-type: none"> ●第1期初回接種を20～56日の間隔で3回接種後、1年以上の間隔で第1期追加を1回接種 																		
ジフテリア・破傷風(DT)	<ul style="list-style-type: none"> ●2種混合2期で1回接種 																			

健康診査・予防接種について

		2か月	3か月	5か月	6か月	8か月	1歳	2歳	3歳	4歳	5歳	6歳	7歳	8歳	9歳	10歳	11歳	12歳	13歳		
定期接種	BCG	● 1回接種																			
	麻疹風疹 (MR)	● 第1期に1回接種、第2期は就学の1年前の期間で1回接種。合計2回接種																			
	水痘(水ぼうそう)	● 3か月以上の間隔をあけて2回接種																			
	日本脳炎	● 第1期初回接種を6日~28日の間隔で2回接種後、概ね1年後に第1期追加を1回接種																			
任意接種	流行型耳下腺炎 (おたふくかぜ) ※一部公費助成制度あり(注1)	● 1回または2回接種																			
	インフルエンザ	● 毎年2回(13歳以上は1回)																			

(注1)一部公費助成は、生後1歳以上2歳未満の間で1回のみ

定期接種 ● 岡崎市で通常接種が行われている年齢 ● 法で定められている接種対象年齢
任意接種 ● 標準的な接種年齢 ● 接種が可能な年齢

※岡崎市では、その他にもおたふくかぜ予防接種(任意接種)の一部助成を行っています。詳細については、対象時期に個別通知します。
 予防接種法の改正などにより変更されることがあります。最新情報は、市政だよりや岡崎市ホームページをご確認ください。

— 告 白 —



医療法人博愛会
やはぎ医院

診療時間	月	火	水	木	金	土	日祝
9:00 ~ 12:30	●	●	●	●	●	●	/
15:30 ~ 18:30	●	●	/	●	●	/	/

各種予防接種 金曜 14:30~ **電話予約制**
【休診日】 水曜・土曜午後、日曜、祝日

内科 小児科 消化器内科



☎ 0564-31-3170

岡崎市暮戸町字南川畔36
<https://www.yahagi-iin.com/>

