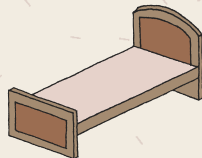


指定袋に入らない・口がしばれない・重くて破れてしまう

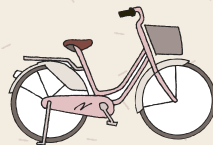
対象となる ものの 代表例



オーディオコンポ



ベッド



自転車



家具

有料戸別収集

家庭の粗大ごみを収集してほしい時は、
粗大ごみ受付センターに申し込んでください。

①粗大ごみ受付センターへ電話します。

☎0564-22-2000

●受付日時／月～金曜日 午前8:30～午後5:15
※ただし、祝日・年末年始を除く

②収集してほしいごみとその料金、収集日、収集場所などを打ち合わせします。

- 収集日は、打ち合わせの時に決定します。
- 収集場所は、1階の屋外で収集車が通れる道路沿い等です。
- 家の中までの収集は行いません。
- 高さ、幅、奥行きと、おおよその重さを伝えてください。
- 1回の申込につき5個又は2,400円までの収集となります。

③粗大ごみシールを購入します。

- 家電リサイクル法対象品目は、家電リサイクル券も用意してください。⇒「家電4品目」をご覧ください。(P17参照)

- 「粗大ごみシール」は払戻しができません。粗大ごみ受付センターに予約してから購入してください。

粗大ごみシール(300円1種類のみ)



④予約した収集日にシールを貼って粗大ごみを出します。

- 収集日の朝8時30分までに、指定場所へ出してください。(時間の指定はできません。)
- 「粗大ごみシール」に「受付番号または名前」を記入して、粗大ごみの目立つところに貼ってください。
- 予約内容に変更がある場合は、前日までにご連絡ください。
- 立ち会いは不要ですが、家電リサイクル法対象品目を収集する場合のみ、指定された時間に立ち会いが必要です。

主な 粗大ごみの 手数料の例

300円(シール1枚)

- ・物干し竿(3本まで)
- ・釣竿(3m、5本まで)
- ・電子レンジ(小)・ガスレンジ(小)
- ・ふとん・スポンジマットレス
- ・たたみ(半畳)

※高さ、幅、奥行きの合計が
200cm未満、重さ20kg未満

600円(シール2枚)

- ・自転車・タイヤ
- ・バッテリー
- ・シングルマットレス
- ・ソファ二人掛け
- ・たたみ(1畳)

※高さ、幅、奥行きの合計が
300cm未満、重さ40kg未満

900円(シール3枚)

- ・シングルベッドの枠
- ・ダブルマットレス
- ・ソファ三人掛け

※高さ、幅、奥行きの合計が
400cm未満、重さ60kg未満

1,200円(シール4枚)

- ・電子オルガン
- ・キングサイズマットレス
- ・Queenサイズマットレス
- ・ダブルベッドの枠

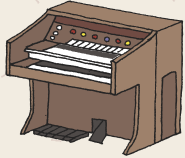
※高さ、幅、奥行きの合計が
500cm未満、重さ80kg未満

※詳しくは、粗大ごみ受付センターへお問い合わせください。

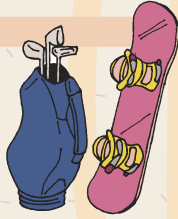
ものが、粗大ごみです!



★印のものは、袋に入っても粗大ごみです。



電子オルガン



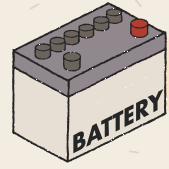
スポーツ用品



キャリーバッグ



タイヤ★



バッテリー★

クリーンセンターへ持ち込み (粗大ごみや多量に出た家庭ごみ)

①車にごみを積んで、クリーンセンターの時間内にごみ受付へお越しください。

直接搬入の受付時間 (年末・年始は除く)

分別の種類	中央クリーンセンター ☎0564-27-7153	八帖クリーンセンター ☎0564-22-5436	北部一般廃棄物最終処分場 ☎0564-27-7101	
可燃ごみ 3分別 (紙製容器包装・ペットボトル・プラスチック製容器包装) 空き缶・空きびん・生きびん 発火性危険ごみ・有害ごみ 資源物 (新聞・雑誌・ダンボール・牛乳パック・古着)	月～金曜日 (祝日含む) 午前8時30分～午後4時 土曜日 (祝日含む) 午前8時30分～午前11時30分		/	
不燃ごみ	月～金曜日 (祝日含む) 午前8時30分～午後4時 土曜日 (祝日含む) 午前8時30分～午前11時30分			
粗大ごみ	[可燃・不燃] 月～金曜日 (祝日含む) 午前8時30分～午後4時 土曜日 (祝日含む) 午前8時30分～午前11時30分	[可燃のみ] 月～金曜日 (祝日含む) 午前8時30分～午後4時 土曜日 (祝日含む) 午前8時30分～午前11時30分		
埋立ごみ(※)				月～金曜日 (祝日含む) 午前8時30分～午後4時

※埋立ごみとは 陶磁器類・ガラスくず・コンクリート・ブロック・レンガ・土砂などです。

【受付時の注意事項】

- 受付では、住所を確認するための身分証明書(例:運転免許証)をご用意ください。
- 分別されていないごみは受付できません。(粗大ごみは可燃と不燃に、それ以外はステーション収集、拠点回収と同じように袋に入れて分別してください。)
- 場内では、資源物、可燃ごみ、不燃ごみの順に降ろすので、車にごみを積むときはご注意ください。
- 1日に搬入できる数量に制限があるごみ、前処理が必要なごみ、受付できないごみ(処理困難物)がありますので、ご注意ください。(P18参照)
- 各施設の混雑を防ぐため、少量の場合はごみステーションまたは拠点回収(P15・P16)へお出しく下さい。

②ごみを捨てます。

- 安全のため、場内では係員の指示に従い、ごみを捨ててください。
- 場内は大変危険です。お子さまは車から降りないようご注意ください。

③料金を支払います。

ごみ処理手数料は、車両1台につき10kgあたり70円です。
ただし、100kg以下は、手数料が発生しません。

【注意事項】

- 岡崎市外で発生したごみは、持ち込むことができません。ごみが発生した地域の自治体にお問い合わせください。