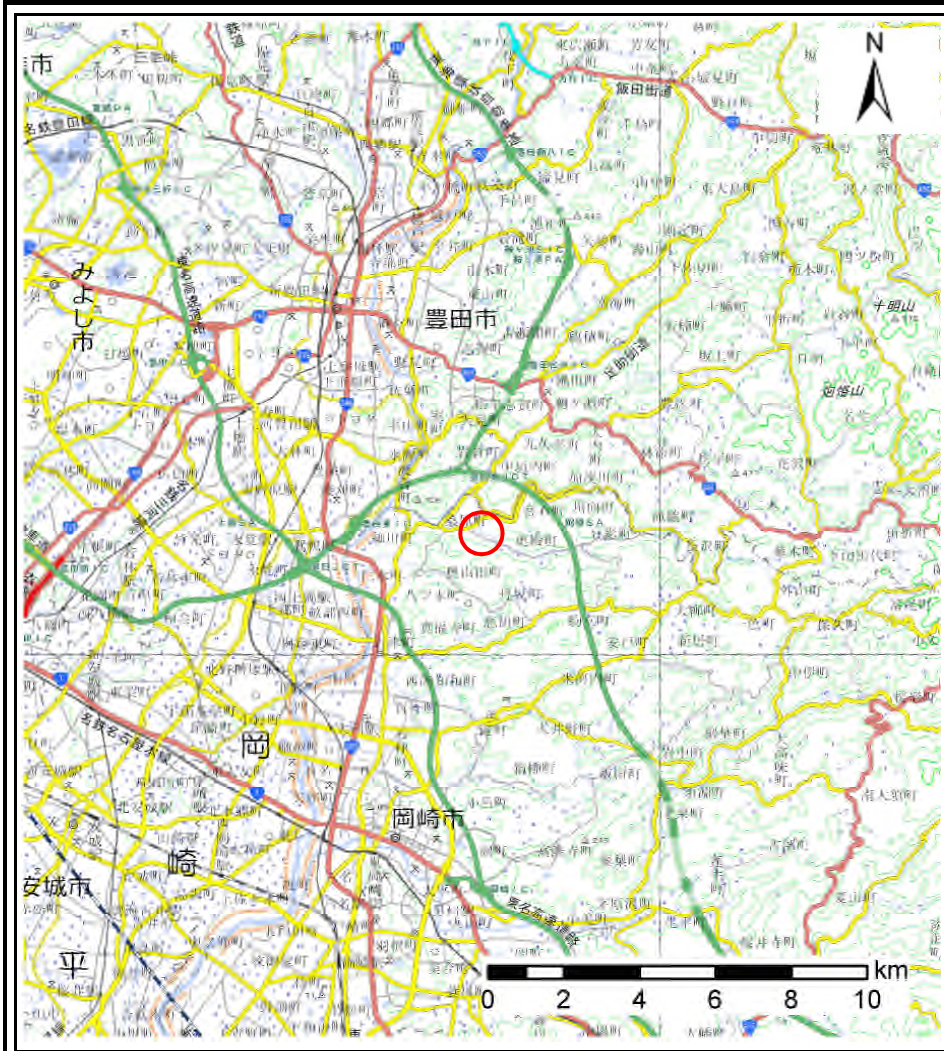


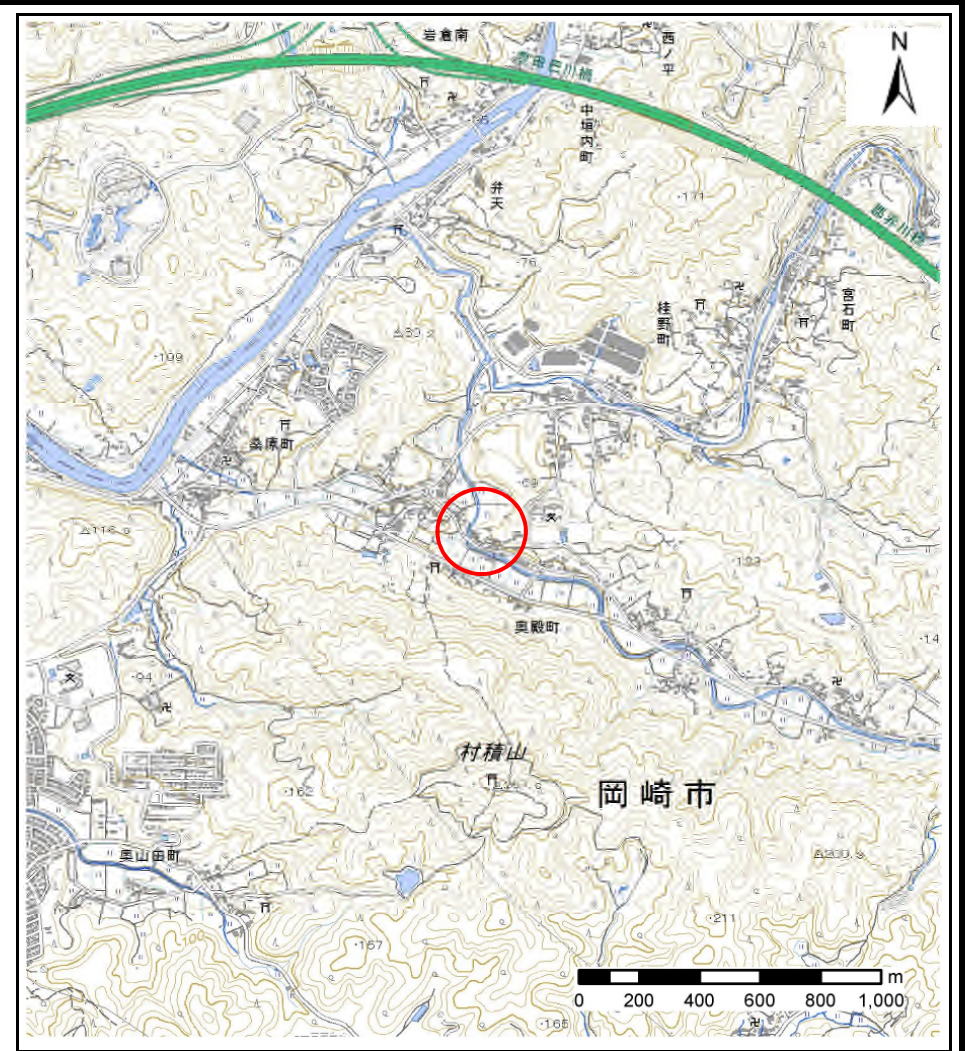
## 土砂災害防止法 土砂災害警戒区域等 今回解除箇所(令和3年6月29日公示)

名称	指定の区域	土砂災害の発生原因となる自然現象の種類	土砂災害警戒区域	土砂災害特別警戒区域	関係市町村	所管する県建設事務所	告示日	再指定状況
根屋敷A (202-K-1180)	岡崎市奥殿町字根屋敷	急傾斜地の崩壊	○	○	岡崎市	西三河建設事務所	R3.6.29	×
計1箇所								

## 土砂災害警戒区域等の解除の公示に係る図書



(1/200,000)



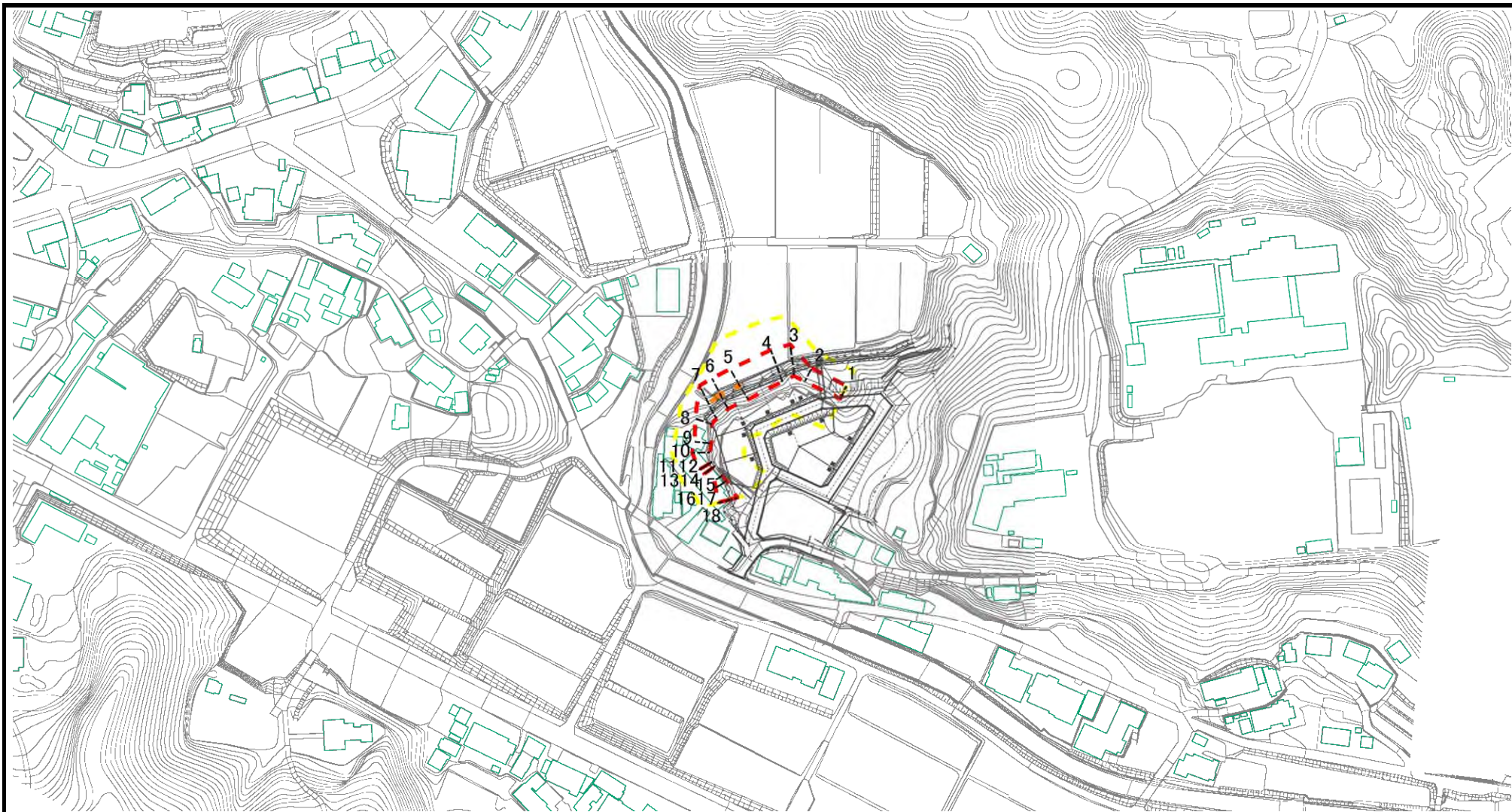
(1/25,000)

様式-1(急)  
土砂災害警戒区域・特別警戒区域(解除)  
位置図

自然現象の種類	急傾斜地の崩壊	区域番号	202-K-1180
告示番号・告示年月日(指定時)	第145号・令和2年3月27日	区域の名称	根屋敷A
告示番号・告示年月日(解除時)		所在地	岡崎市奥殿町字根屋敷

この地図は、国土地理院長の承認を得て、同院発行の電子地形図25000及び電子地形図20万を複製したものである。(承認番号 令元情複、第817号)

# 土砂災害警戒区域等の解除の公示に係る図書



図中の数字は横断測線番号を示す

0 20 40 60 80 100m

様式-2(急)  
土砂災害警戒区域・特別警戒区域  
(解除)  
区域図

土砂災害警戒区域	
土砂災害特別警戒区域	
土石等の(移動)高さが1m以下の場合、 土石等の移動による力が100kN/mを超える区域	
土石等の堆積の高さが3mを超える区域	

N	縮尺 1:2,500



自然現象 の種類	急傾斜地の崩壊	区域番号	202-K-1180
告示番号 告示年月日 (指定時)	第145号 令和2年3月27日	区域の名称	根屋敷A
告示番号 告示年月日 (解除時)		所在地	岡崎市奥殿町字根屋敷

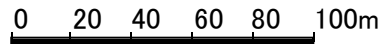
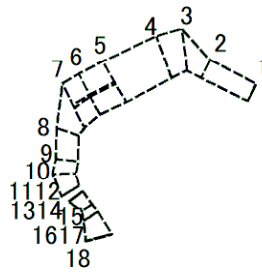
この測量成果は、国土地理院長の助言を受けて得たものである。(助言番号)平30部公第276号

愛知県

土砂災害警戒区域等の解除に係る図書


様式-3(急) 区域区分図(その1)

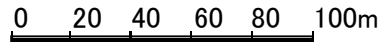
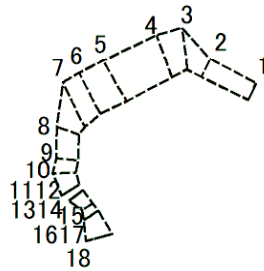
急傾斜地の崩壊に伴う土石等の移動により通常の建築物の地上部分に作用すると想定される力(解除)	土砂災害特別警戒区域		N 縮尺 1:2,500	自然現象の種類	急傾斜地の崩壊	区域番号	202-K-1180
	急傾斜地の崩壊に伴い土石等の移動により、通常の建築物に最大の力が作用する場合の土石等の高さが1m以下で、かつ作用する力が100kN/m <sup>2</sup> を超えると想定される区域			告示番号 告示年月日 (指定時)	第145号 令和2年3月27日	区域の名称	根屋敷A
				告示番号 告示年月日 (解除時)		所在地	岡崎市奥殿町字根屋敷



土砂災害警戒区域等の解除の公示に係る図書

様式-4(急) 区域区分図(その2)

急傾斜地の崩壊に伴う土石等の堆積により通常の建築物の地上部分に作用すると想定される力(解除)	土砂災害特別警戒区域			自然現象の種類	急傾斜地の崩壊	区域番号	202-K-1180
	急傾斜地の崩壊に伴い土石等の堆積により、通常の建築物に最大の力が作用する場合の高さが3mを超えると想定される区域		縮尺 1:2,500	告示番号 告示年月日 (指定時)	第145号 令和2年3月27日	区域の名称	根屋敷A
				告示番号 告示年月日 (解除時)		所在地	岡崎市奥殿町字根屋敷



# 土砂災害警戒区域等の解除の公示に係る図書

横断測線の区間	土石等の移動により建築物の地上部に作用すると想定される力				土石等の堆積により建築物の地上部に作用すると想定される力				横断測線の区間	土石等の移動により建築物の地上部に作用すると想定される力				土石等の堆積により建築物の地上部に作用すると想定される力			
	土石等の(移動)高さが1m以下の場合、土石等の移動による力が100kN/m <sup>2</sup> を超える区域		それ以外の区域		土石等の堆積の高さが3mを超える区域		それ以外の区域			土石等の(移動)高さが1m以下の場合、土石等の移動による力が100kN/m <sup>2</sup> を超える区域		それ以外の区域		土石等の堆積の高さが3mを超える区域		それ以外の区域	
	力の大きさのうち最大のもの (kN/m <sup>2</sup> )	土石等の高さ (m)	力の大きさのうち最大のもの (kN/m <sup>2</sup> )	土石等の高さ (m)	力の大きさのうち最大のもの (kN/m <sup>2</sup> )	土石等の高さ (m)	力の大きさのうち最大のもの (kN/m <sup>2</sup> )	土石等の高さ (m)		力の大きさのうち最大のもの (kN/m <sup>2</sup> )	土石等の高さ (m)	力の大きさのうち最大のもの (kN/m <sup>2</sup> )	土石等の高さ (m)	力の大きさのうち最大のもの (kN/m <sup>2</sup> )	土石等の高さ (m)	力の大きさのうち最大のもの (kN/m <sup>2</sup> )	土石等の高さ (m)
1 ~ 2	-	-	67.19	1.00	-	-	10.10	2.00									
2 ~ 3	-	-	97.75	1.00	-	-	11.44	2.26									
3 ~ 4	-	-	99.90	1.00	-	-	11.44	2.26									
4 ~ 5	-	-	100.00	1.00	-	-	11.33	2.24									
5 ~ 6	103.04	1.00	100.00	1.00	-	-	11.53	2.28									
6 ~ 7	104.16	1.00	100.00	1.00	-	-	11.53	2.28									
7 ~ 8	-	-	100.00	1.00	-	-	11.05	2.19									
8 ~ 9	-	-	71.74	1.00	-	-	10.07	1.99									
9 ~ 10	-	-	70.73	1.00	-	-	10.07	1.99									
10 ~ 11	-	-	70.73	1.00	-	-	10.35	2.05									
12 ~ 13	-	-	-	-	-	-	-	-									
14 ~ 15	-	-	54.05	1.00	-	-	12.64	2.50									
15 ~ 16	-	-	52.75	1.00	-	-	12.64	2.50									
17 ~ 18	-	-	76.20	1.00	-	-	11.33	2.24									

様式-5(急) 建築物の構造の規制に必要な衝撃に関する事項(解除)	自然現象の種類	急傾斜地の崩壊	区域番号	202-K-1180
	告示番号・告示年月日 (指定時)	第145号・令和2年3月27日	区域の名称	根屋敷A
	告示番号・告示年月日 (解除時)		所在地	岡崎市奥殿町字根屋敷