

【重点要望事項】

| | | | |
|-----------|--------------------------|--------------------|-----------------|
| 要望事項 | 2.一級河川 乙川 河川整備の促進 | 部 課 名 等 担当者・連絡先 | 土木建設部河川課 |
| 要望区分 | 新規 ・ 継続 | 国・県担当部局 | |
| 事業区分 | 1 事業の推進 (国 ・ 県) | 国 | |
| | 2 補助事業 (国 ・ 県) | | |
| | 補助等名称 () | 県 | 建設局河川課 |
| | 補助率等 () | | 西三河建設事務所河川港湾整備課 |
| | 3 制度の新設、改定 | その他 | |
| 4 施設の誘致 | | | |
| 5 その他 () | | | |

事業の概要及び促進、改善等要望

【事業概要】

- ・ 河道改修
- ・ 延長 L = 約 1.6 km (竹橋～六斗目川合流点[遊水地含む])
[整備計画残区間 L = 約 7.8 km]

【要望内容】

本市の中心部を流れる乙川は、新城市境の巴山を源に男川、鉢地川、山綱川など支川が合流した後、矢作川に合流する、延長約 34km、流域面積約 258 km²の一級河川です。

乙川は、本市の中心市街地を東西に貫流する重要河川であり、下流より順次改修を進めていただいております。現在、竹橋から御用橋までの延長約 800mを重点区間として改修を進めていただいております。

しかし、中流域にあたる御用橋上流の準用河川六斗目川合流部付近では、平成 23 年 7 月の台風第 6 号以降、令和 5 年 6 月台風第 2 号に伴う豪雨まで、**狭窄部が原因の外水氾濫や、水位上昇に伴う内水氾濫により 5 度の浸水被害**を受けております。

御用橋上流区間の堤外民地の地権者との交渉、日清堰の移設を含めた改修計画の検討を進めていただいておりますが、**浸水被害が頻発する六斗目川合流部を含めた一級河川乙川の改修が不可欠**であることから、河川整備計画に基づく早期の河道改修、並びに遊水地整備をお願いします。



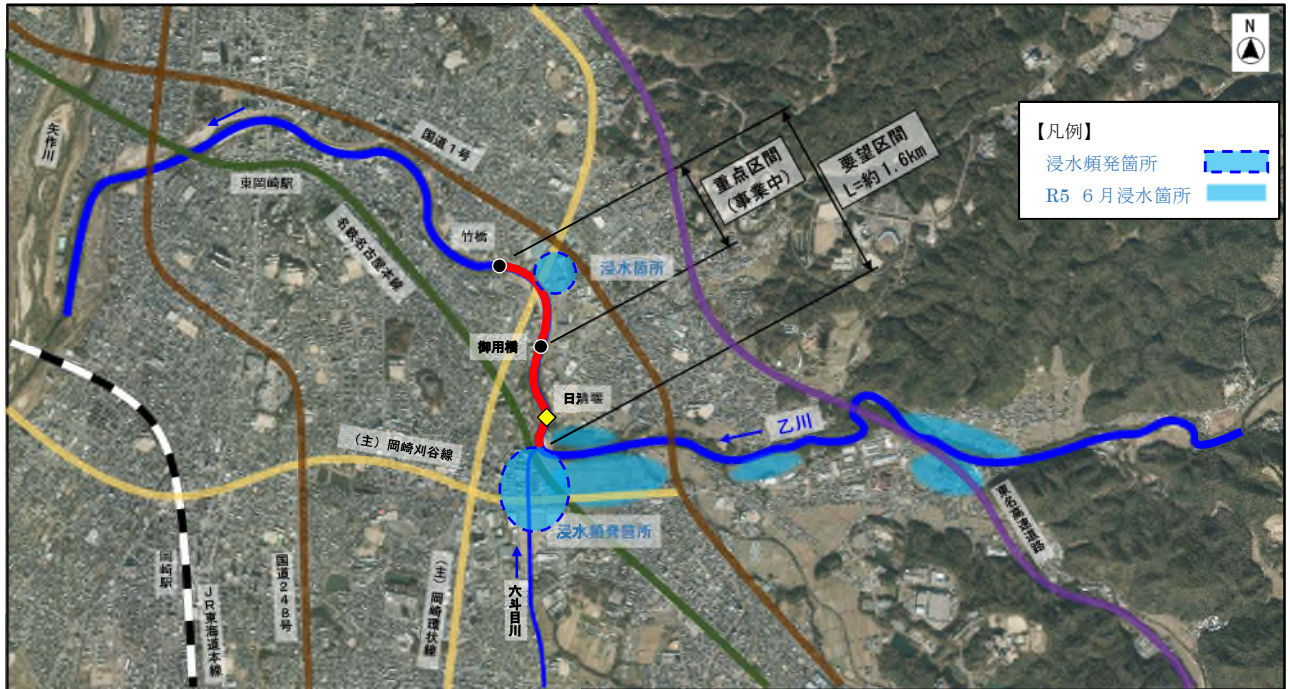
令和 5 年 6 月 台風第 2 号に伴う豪雨
(主) 岡崎刈谷線



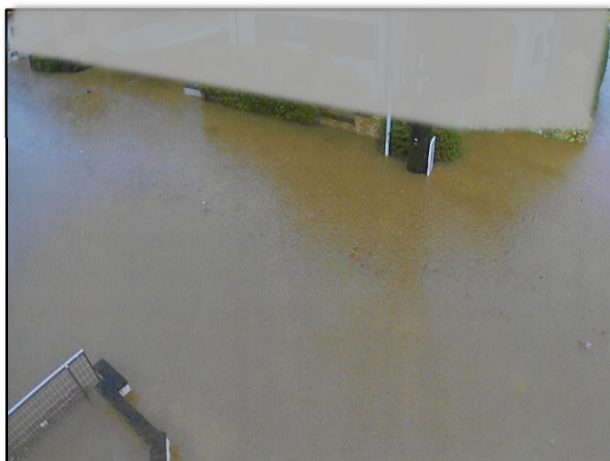
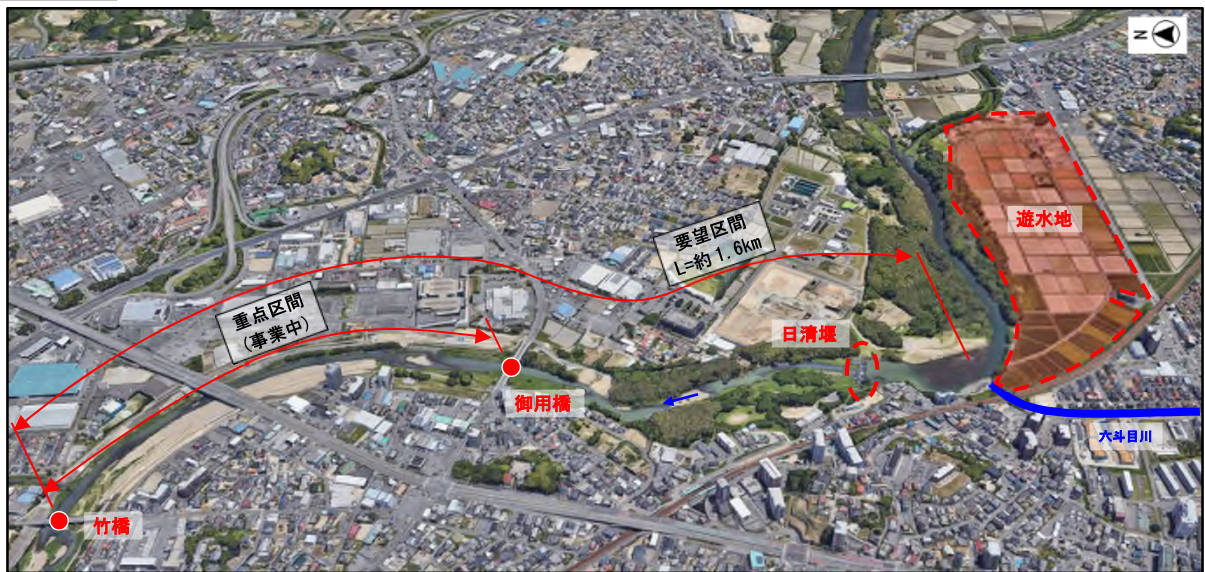
整備状況 (御用橋下流)

【重点要望事項】

位置図



詳細図



令和5年6月 台風第2号に伴う豪雨時の
美合大通地区



日清堰