

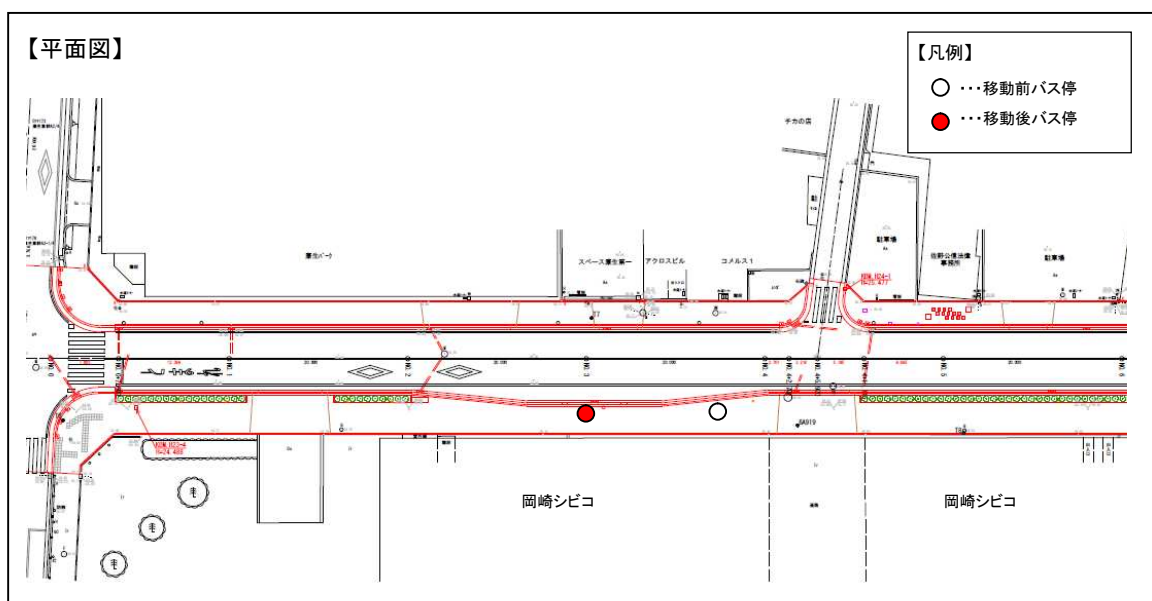
まちバス南北ルート シビコ北バス停の移動について

1 変更内容

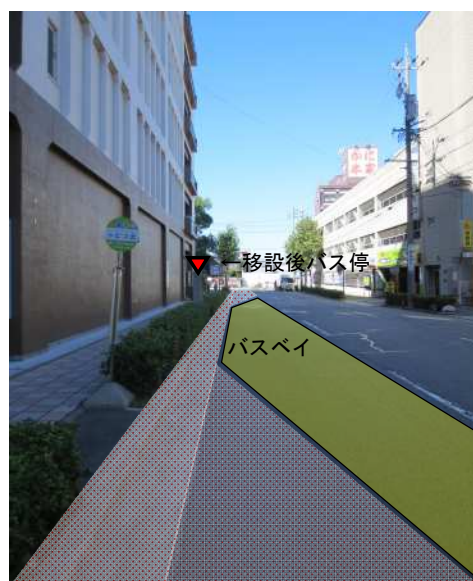
南北ルートシビコ北側の市道改良工事に伴い、シビコ北バス停を西へ約 10m 移動する。

2 道路改良工事の概要

現行の西向き 2 車線を 1 車線とし、南側の歩道幅員を広げるとともにバスベイを設ける。



【移設後見込み】



3 バス停移動の日

改良工事完了後

(平成 25 年 11 月下旬見込み)

4 バス停移動による影響

移動距離が約 10 m と軽微であり利用者への影響は少ない。

また、歩道が改良されることにより歩行者の通行環境やバス待ち環境が改善される。