

六ツ美中部学区の取組みについて



1 はじめに

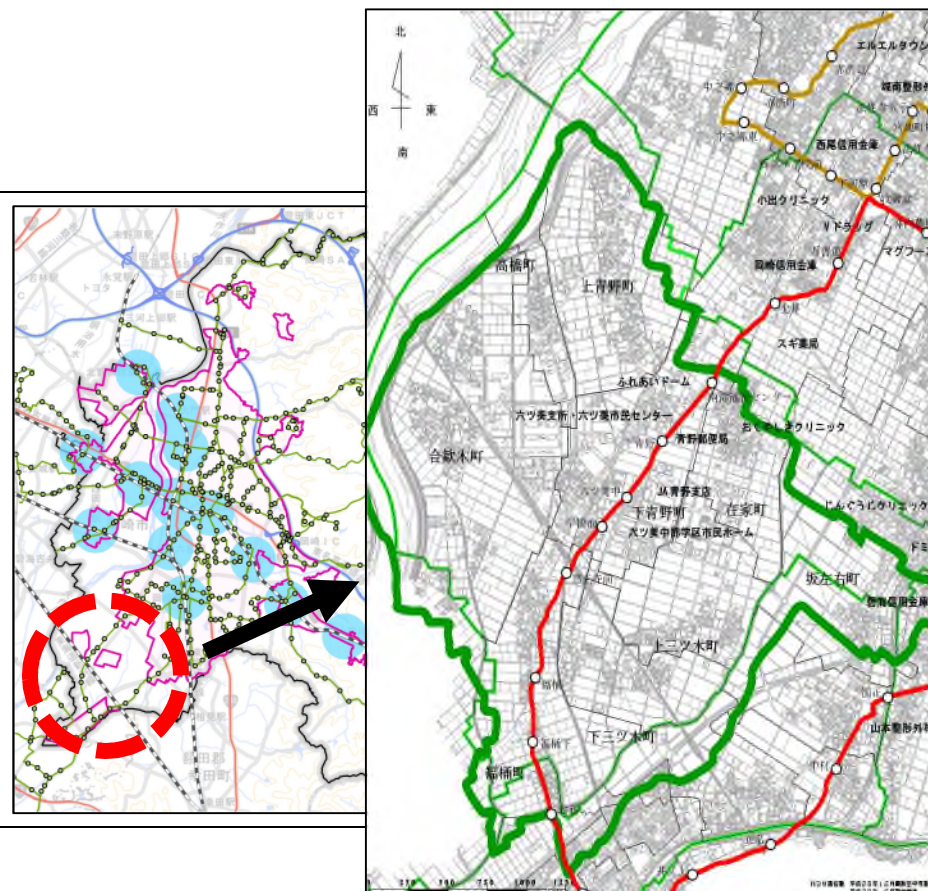
六ツ美中部学区では、地域間幹線として名鉄東部交通岡崎・西尾線が2系統運行し、交通不便地域を多く抱えていた当該地域を事前予約型乗合タクシー「チョイソコおかざき」が令和2年10月より実証運行するとともに、タクシーも含めて地域の移動を支えている。

地域交通に関して、十分に議論なされることが必要であり、六ツ美中部学区エリアバス運営協議会等、地域が主体となって会議を開催、交通事業者等と連携するとともに、当該地区の交通について検討を進めている。

2 六ツ美中部学区の概要

○令和4年4月時点

人口	5,396人
世帯数	1,968世帯
年少人口割合 (15歳未満)	12.86% (市：13.88%)
高齢者人口割合 (65歳以上)	28.11% (市：24.01%)



3 検討協議会の開催状況

地域主体の交通の実現のため、現在六ツ美中部学区エリアバス運営協議会があり、実証運行中である「チョイソコおかざき」の運行内容の改善策や、地域に合った運行方法の検討等を進めている。

開催実績	検討事項等
R3. 4. 22 第13回	現状把握及び次期運行計画 (R3. 10~R4. 3) 等について協議
R3. 6. 24 第14回	直前予約時間 (30分→15分)、乗継券 (100円→200円) の変更について協議
R3. 8. 26 第15回	乗継停留所追加 (南部福祉センターバス停前、福桶バス停前) の協議
R3. 10. 21 第16回	現状把握、利用促進について協議
R3. 12. 23 第17回	次期運行計画 (R4. 4~R4. 9) 等について協議 回数券の導入、土曜日運行、平行移動ルールの緩和について検討、協議
R4. 2. 24 第18回	現状把握、利用促進について協議

4 チョイソコおかざき利用実績等について

(1)利用者数等 (運行期間：令和2年10月1日(木)～令和4年3月31日(月) 計363日)

	実績値	備考
会員登録者数	905人	令和4年3月時点
予約成立件数	2,106件 (117件/月、5.8件/日)	最大月：7.2人/日 (R3.9)、最小月：4.4人 (R2.12)
利用者数	2,337人 (130人/月、6.4人/日)	最大月：8.4人/日 (R3.9)、最小月：4.6人 (R3.1)
利用者割合	12.0%	実利用者数 (109人) ÷ 会員登録者数
乗合率	1.27人/便	

(2)実施イベント (株アイシン主催)

コロナの影響もあり、お出かけイベントは十分実施できていないが、実施したイベントの中には当日のチョイソコ利用者が大幅に増加する等効果的なものもあった。今後もスポンサー企業等と連携しながら継続して実施することで、お出かけ機会の創出を図る。

開催日	イベント名	参加者数	うちチョイソコ利用者数
R3. 3. 18	わかりやすい相続税セミナー	26名	10名
R3. 3. 24	正願寺枝垂れ桜をスマホで写真を撮って楽しもう (+スマホ教室)	7名	2名
R3. 7. 20	年をとっても骨を強く元気に保つ方法	13名	2名
R3. 11. 12	のろーよ！電動車いす	14名	8名
R3. 12. 9	歴史ある岡崎公園散策とプチ贅沢ランチツアー	13名	7名
R4. 1. 14	マジックを楽しもう！	15名	3名

5 今後のスケジュールについて

各検証事項等の掘り下げや輸送量とサービス水準との調整を進めるとともに、令和4年10月からの運行に向け、7月開催予定の交通政策会議で次期運行計画の策定について協議をお願いする。

○次期運行計画検討スケジュールイメージ

	R4												R5		
	4	5	6	7	8	9	10	11	12	1	2	3			
協議事項	運行計画策定 (運行ルール等)						運輸局申請	次期運行開始							
交通政策会議 (予定)		○ 5/27		◎ 協議				○		○		◎ 協議			
六ツ美エリアバス協議会 (予定)	○ 4/22		○ 6/24		○ 8/26		○ 10/28					○ 2/24			
協議会 主な検証事項・ 検討事項等	・土曜日運行 (R4. 4~)														
	・回数券導入 (R4. 4~)														
・平行移動ルールの緩和 (R4. 6)															
・その他運行計画、実績等について、適宜評価、改善を行う。															