

# 「チョイソコおかざき」実証実験第5期及び第6期運行計画（案）について

資料 1

## 0 はじめに

令和2年10月1日より実証運行を開始したチョイソコおかざきは、令和5年9月末を以て、実証運行3年目を終える。新型コロナウイルスが今年5月に第5類に移行したことによる移動需要への影響及び持続可能な移動手段とするためのサービスレベルの見直し（運行日数及び電話予約日：週4→週3）による影響を確かめるため、実証運行期間を半年間延長する。

## 1 協議事項等

(1) 協議事項	「チョイソコおかざき」実証実験第5期及び第6期運行計画（案）について ※1
(2) 期間	令和5年 4月1日（土）～令和5年9月30日（土）（第5期運行計画） 令和5年10月1日（日）～令和6年3月31日（日）（第6期運行計画）
(3) 検証事項	<p>①新型コロナウイルス第5類移行による移動需要への影響</p> <p>第5類への移行により、外出自粛ムードが低減されてきているなか、利用者の移動先や利用者数の変化を確認する。また、地域のイベントの際に運行し、外出機会の創出につながるかを検証する。（第5期：9/16 学区敬老会、第6期：10/1 商工祭、11/12 学区祭）</p> <p>②サービスレベルの見直し（週4→週3）による影響（図1参照）</p> <p>運行日及び電話予約日を週4から週3に減らすことで、効率化を図る。それに伴い、予約不成立状況や乗合率に変化がないかを確認する。</p> <p>（例）運行日に需要が集中することで予約不成立が増える。</p> <p>需要が束ねられることで、チョイソコの強みでもある乗合率が向上する。</p> <p>※これまではコロナの影響で乗合を推奨しきれない実態等もあったが、第5類への移行を契機とし、オペレーションの検証等を進める。</p> <p>⇒①及び②について確認し、チョイソコが本実証運行の目的である日常生活における移動手段の確保（図2参照）及び健康増進に繋がっているかを検証していく。</p>
(4) 協議状況	令和5年6月22日 地域協議会及びバス・タクシー事業者意見交換 令和5年6月23日 第26回六ツ美中部学区エリアバス運営協議会 協議

※1 詳細は資料1別冊①「チョイソコおかざき」実証実験第5期運行計画（案）及び資料1別冊②「チョイソコおかざき」実証実験第6期運行計画（案）に記載

【図1】令和5年10月～運行日及び電話予約日変更（週4→週3）

現在	週4日（月・火・木・金）
	月 火 水 木 金 土 日 祝
運行日	○ ○ × ○ ○ × × ×
電話予約（8:30～17:00）	○ ○ × ○ ○ × × ×
ネット予約（24時間）	○ ○ ○ ○ ○ ○ ○ ○

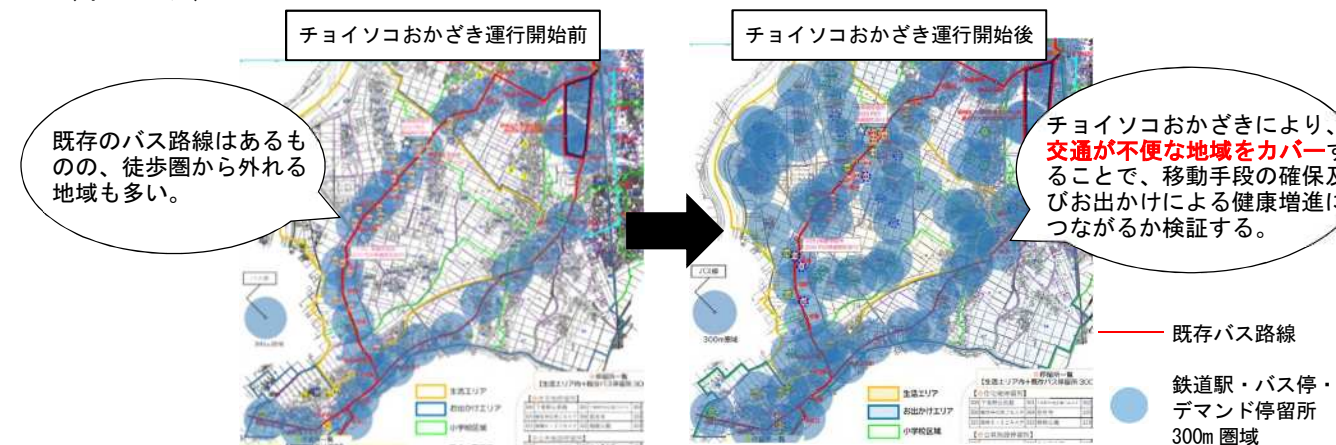
↓

令和5年10月～	週3日（月・火・金）
	月 火 水 木 金 土 日 祝
運行日	○ ○ × × ○ × × ×
電話予約（8:30～17:00）	○ ○ × × ○ × × ×
ネット予約（24時間）	○ ○ ○ ○ ○ ○ ○ ○

↳ 運休※電話予約も不可

【図2】実証運行の目的

鉄道・バスの徒歩圏から外れる地域も多く存在する六ツ美中部学区にて、チョイソコおかざきを実証運行することで、日常生活の移動手段の確保及びお出かけによる健康増進につながるかを検証するため。（イメージ）



## 3 利用状況等

※令和5年6月末時点

会員数<うち65歳以上>	1,053人 <796人 (75.6%)>
延べ利用者数	4,625人
1日あたり利用者数	7.0人
実利用者数	182人
会員実利用者割合	17.3%
乗合率	1.30人/便
市費負担額	13,540千円 (R4実績)
利用者1人あたり市費負担額	7,863円 (R4実績) <市費負担額 13,540千円 ÷ 利用者 1,722人>
収支率	9.3% (R4実績) <収入 1,396千円 ÷ 経費 14,936千円>
その他	<ul style="list-style-type: none"> <li>・医療施設を目的地とする移動が多い (35.2%)</li> <li>・予約過多による不成立件数はほぼない (0.7件/月)</li> <li>・乗合率は10時、13時台が高い (1.40人/便、1.45人/便)</li> </ul>

※ 詳細は資料1別冊③「チョイソコおかざき」現状報告書

## 4 今後について

- ・第5期、第6期の利用状況を踏まえ、令和6年4月以降の本格運行への移行等を検討していく。
- ・12月の政策会議にて令和6年4月以降の運行計画の協議を行う。

【図3】スケジュールイメージ

	R5												R6								
	4	5	6	7	8	9	10	11	12	1	2	3	4	5	6	7	8	9			
運行計画期間	4/1→ 第5期 →9/30						10/1→ 第6期 →3/31						4/1→ 本格運行等								
交通政策会議	★	★	★	★	★	★	★	★	★	★	★	★	★	★	★	★	★	★			
六ツ美中部学区 エリアバス 運営協議会	○	○	○	○	○	○	○	○	○	○	○	○	○	○	○	○	○	○			