

「チョイソコおかざき」現状報告書②

【対象運行期間：R2. 10. 1～R5. 9. 30】



運行サービスについて

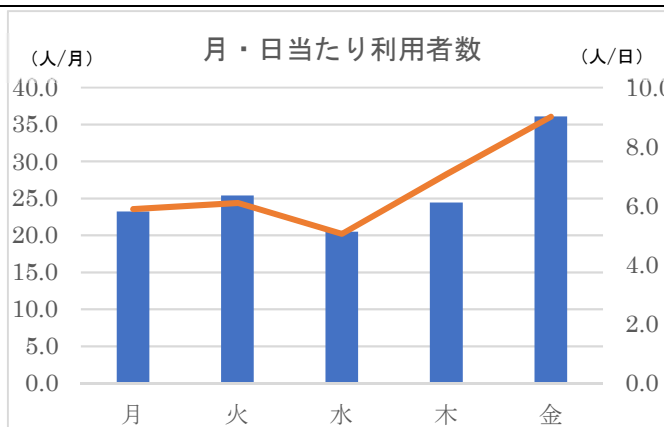
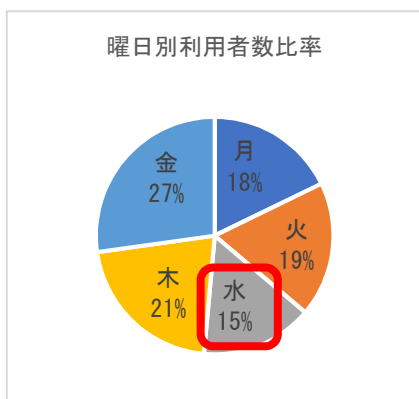
1 基礎情報

	期間	運行日時
第1期	R2. 9. 15~R3. 9. 14	月火水木金 9:00~16:00
第2期	R3. 9. 15~R4. 3. 31	
第3期	R4. 4. 1~R4. 9. 30	月火 木金土 9:00~16:00
第4期	R4. 10. 1~R5. 3. 31	
第5期	R5. 4. 1~R5. 9. 30	月火 木金 9:00~17:00
第6期【実証中】	R5. 10. 1~R6. 3. 31	月火 金 9:00~17:00

2 利用実績

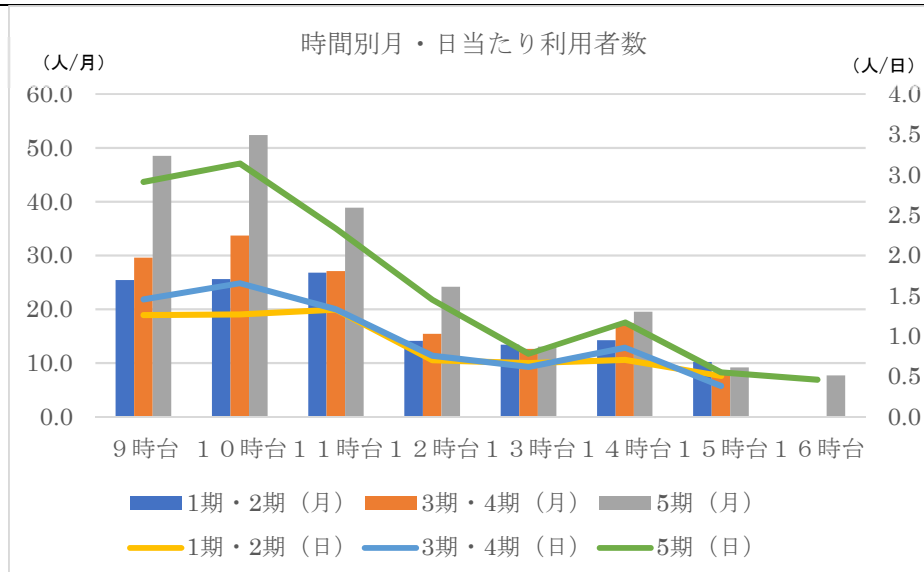
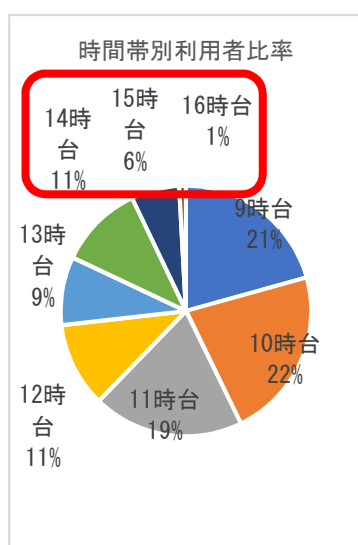
(1) 水曜日利用者数比率について（第1期～第2期より）

・水曜日の需要は低く、医療施設の休診日の影響等が考えられる。



(2)-1 時間帯別利用実態について

- ・午前を中心に利用がある。
- ・第5期の利用が伸びており、イベント実施、コロナウイルス第5類移行の影響等が考えられる。
- ・時間の延長（16:00→17:00）により、15時台の目的地停留所への移動が若干発生している。
- ・午後2時台に六ツ美中部学区市民ホームへの移動が多く、0Dより少数の方に利用されている。

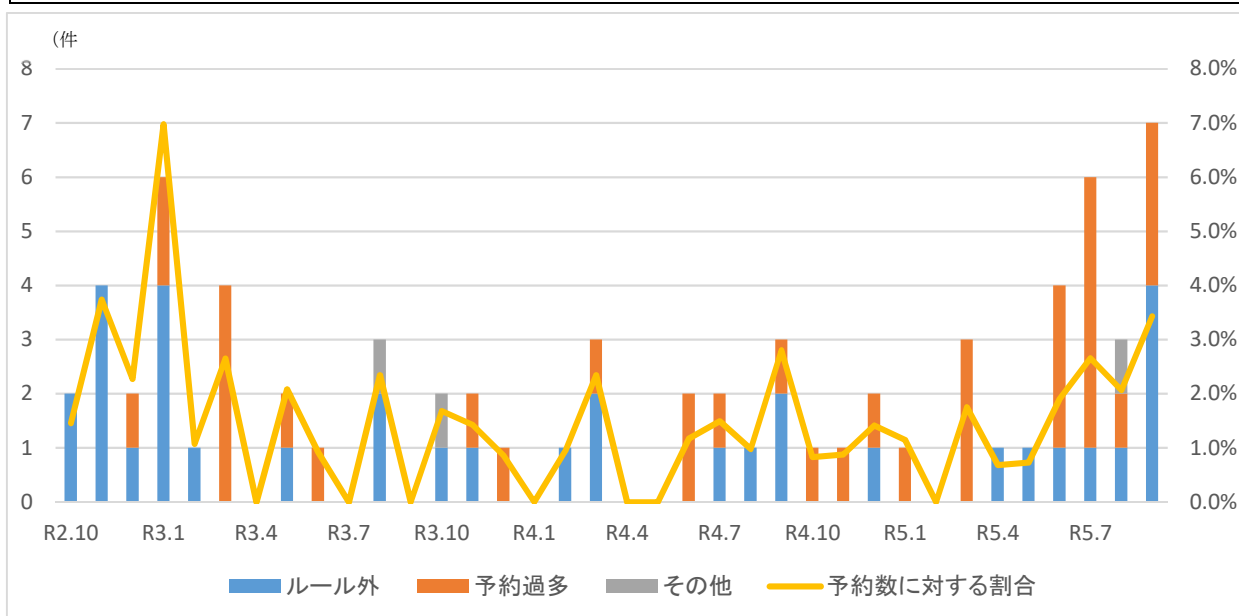


○「六ツ美中部学区市民ホーム」を到着地とする出発地別集計【R4】

C392_坂左右中央ごみステ	135 件	75.0%
C393_坂左右北東	1 件	0.6%
A371_養楽寺	12 件	6.7%
A357_高橋町南	1 件	0.6%
A361_上合歓木町倉庫ごみステ	2 件	1.1%
A356_高橋町公民館前	8 件	4.4%
B205_天野屋	2 件	1.1%
A363_正願寺	5 件	2.8%
A365_下合歓木北側	11 件	6.1%
A362_下合歓木町公民館	1 件	0.6%
A364_下合歓木町新田ごみステ	1 件	0.6%
A384_上三・西	1 件	0.6%

(3) 予約不成立について

・イベントの実施等の影響もあるが、午前中を中心に第5期では若干の増加傾向がみられる。



3 考察及び方針について

○考察

・令和5年4月より17:00まで運行時間を延長しており、利用傾向に変化はあったが、引き続き午前中に需要が集中している。また、今後、コロナウイルスの影響の逓減や高齢化の進展等による利用の伸びにより、午前中の予約不成立等が増加し、事業目的である移動の確保の達成ができない可能性があり、午前中の運行を増やした場合、より多くの方への利便性の向上が図られる可能性がある。

○方針

・令和6年4月以降の運行については、曜日の増加及び1日当たりの運行時間の減少を図る。
 ・第6期における週3日運行の検証結果等をもとに、より効果的な運行が可能であれば、令和6年4月以降の運行においても、柔軟に移動手段について修正を行うものとする。