



# 若松線ニュース

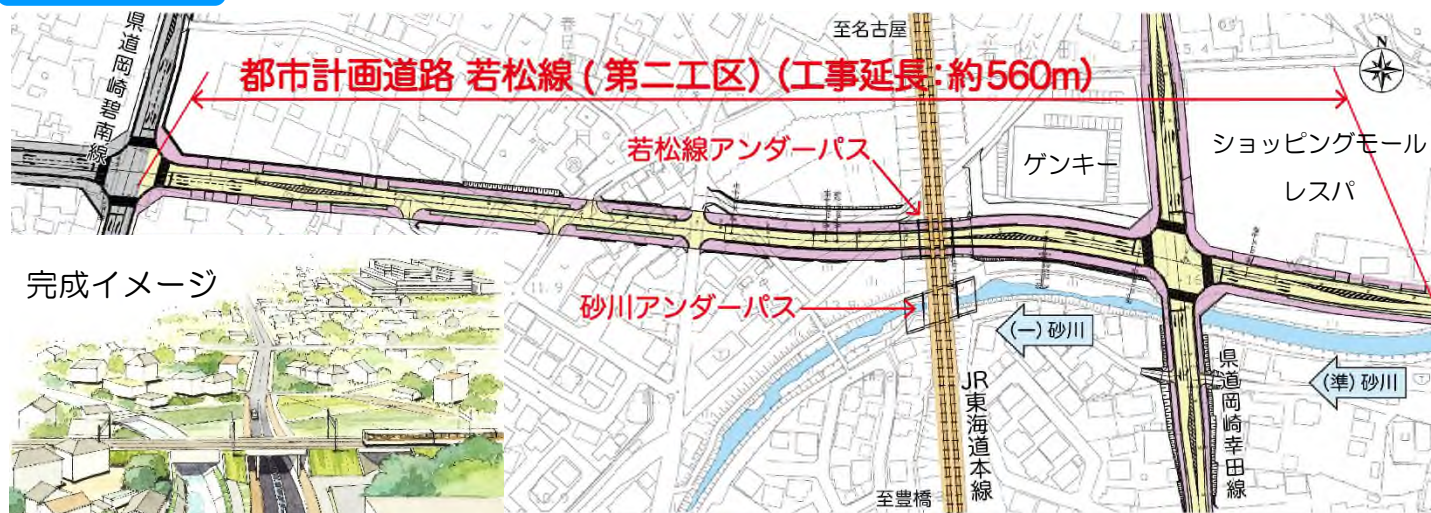
令和5年7月号

## 工事内容

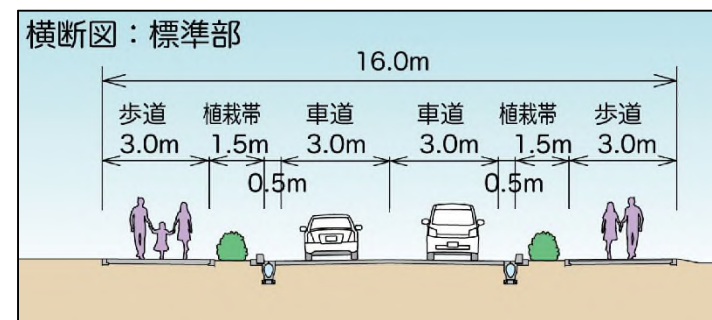
現在、下の位置図に赤色で示す「都市計画道路若松線」とJR東海道本線と交差する位置において、『若松線アンダーパス』の新設工事を南側に隣接する一級河川砂川改修事業と連携して進めています。

鉄道との立体交差道路の工事は、長期間にわたるため地域の皆様には大変ご迷惑をおかけしますが、今後も引き続きご理解とご協力をお願いします。

## 位置図



## 断面図



## 工事スケジュール

年度		4	5	6	7	8	9	10	11	12	13	14	15	16	17	18	19
主な工種	JR アンダーパス																
	道路工事																
砂川	JR アンダーパス																

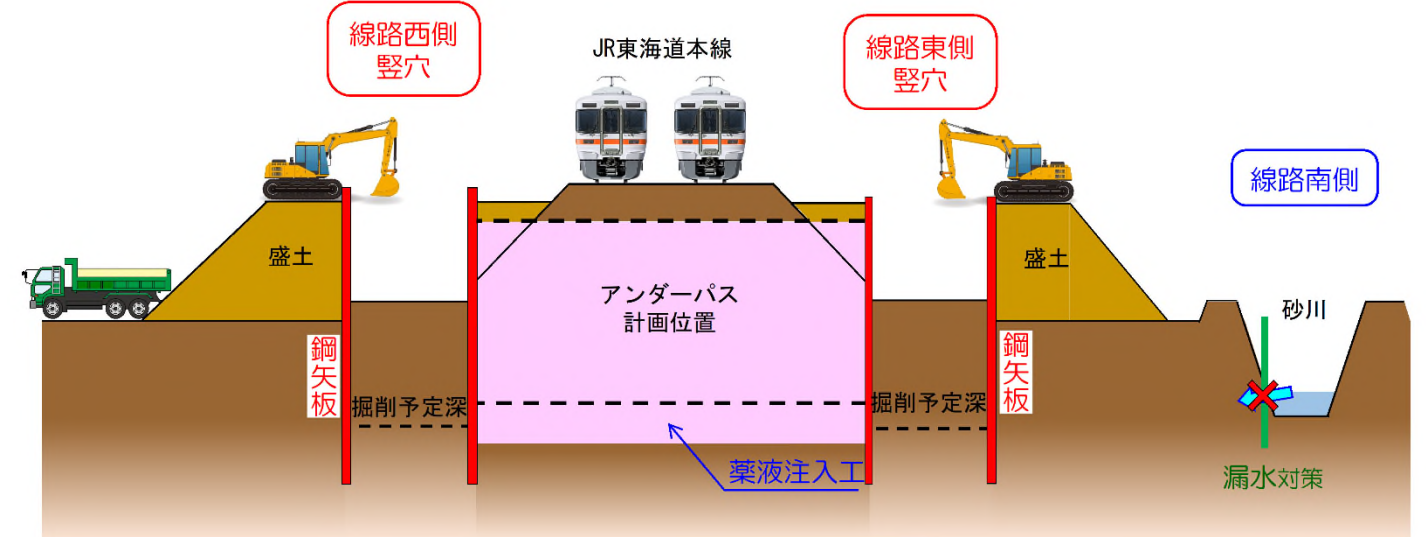
## 現在の工事状況写真（令和5年6月撮影）



## 今年度の予定

工事は令和4年10月に着手し、令和5年度の工事予定は、鉄道下の掘削に必要な縦穴を鉄道の両脇へ構築するため、鋼矢板と呼ばれる鋼鉄製の板を打込む工事と、線路下の地盤強化と地下水対策を目的とした薬液注入工事を行う予定です。また、11月からは砂川での漏水対策工事を予定しています。

## 工事イメージ図



## 連絡先

事業主体：岡崎市土木建設部道路建設課      Tel.0564-23-6251    担当 櫻井、田中  
 工事受託：東海旅客鉄道株式会社 建設工事事務部  
 施工業者：東海道本線若松線Bv新設工事共同体  
 JR東海建設・フジタJV作業所    担当 畔柳