

みんなで作る地域複合施設

回覧

整備状況を通信で発信します

現在の岩津市民センターと北部学校給食センター跡地に予定している（仮）岩津地域活動拠点施設の進行状況について、地域の皆さんへ分かりやすくお伝えするため「みんなで作る地域複合施設」を発刊することといたしました。

整備スケジュールや関連道路整備も含め、情報を発信してまいりますので、よろしくお願いいたします。

①交差点改良工事（図1-①参照）

将来の施設利用に係る円滑な交通及び安全を確保するため、先行して昨年10月中旬から交差点改良等関連道路整備を進めています。

工事は、自動車による施設利用者の

国道248号北から計画施設へ入際の安全性確保及び渋滞に配慮するために、右折帯を整備します。なお、「岩津市民センター前交差点」は信号視認や、用地の制約等から北へ約70m移設しています。（図2参照）

図2 交差点改良イメージ

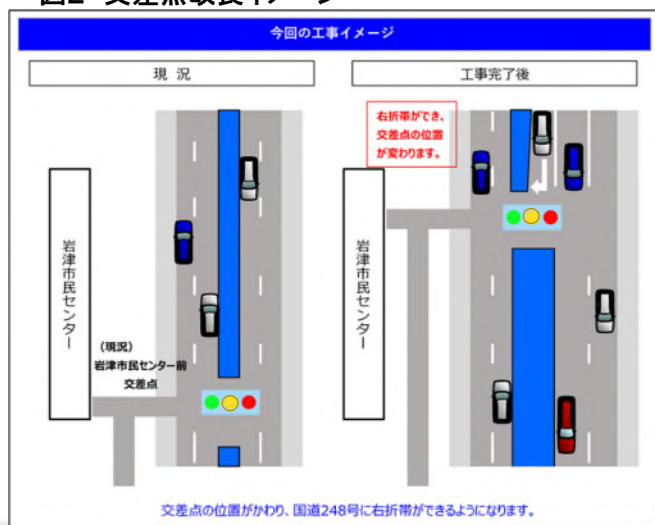


図1 整備全体図



裏面があります

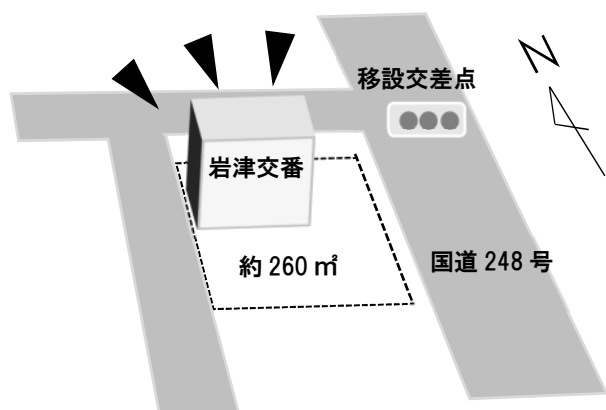
②岩津交番移設予定（愛知県）

（図1-②参照）

現在、岩津支所の北にある「岩津交番」について、（仮）岩津地域活動拠点施設計画地内への移設準備が進んでいます。これは、岡崎警察本署が現在の明大寺町から南（針崎町の岡崎駅南土地地区画整理地内）へ移転することから、北部の治安維持のため市が誘致しているものです。

敷地面積は、現在の交番の約120平方メートルに対し、移設先面積は約260平方メートルとなり、駐車スペースも拡大されます。

今年度、愛知県警察では、来年度の整備に向け基本調査を行っています。



③（仮）岩津地域活動拠点施設

（図1-③参照）

岡崎市では市内公共施設の老朽化対策、合理化などを踏まえた施設の再編を目指しており、北部においては、岩津支所、北部地域交流センター（なごみん）、岩津市民センターの3つの機能を複合した地域活動拠点施設を計画しています。

今年度は、上記3つの機能以外の複合化の方向性について検討しており、まとめ次第、地域の皆様に意見を伺いながら、拠点施設の機能や規模などについて計画決定していきたいと考えています。

現在、北部で進めている阿知和工業団地やスマートインターチェンジなどの大型事業の目途が立ち次第施設の整備に取り掛かる予定です。



今後について（本市整備関係）

本市整備関係の予定スケジュール ※スケジュールは変更の可能性があります。

事業	主体	5年度	6年度	7年度	以降
交差点改良工事	市	工事	9月末完了予定		北部の大型事業の目途が立ち次第となります。
	地域	情報提供	地元懇談会 利用者懇談	事業手法の検討 ワークショップ 基本計画の策定	

※ワークショップとは…参加者全員で共同作業をしながら課題をクリアしていくこと。

担当連絡先

444-8601 岡崎市十王町二丁目9番地
（仮）岩津地域活動拠点施設について

▶市民協働推進課 施設管理係

☎0564-23-6661

交差点改良工事について

▶道路建設課 工事2係

☎0564-23-6251