

<p>新規</p>	<p>子育て支援施策推進業務〔予算額 4,323千円〕</p>	<p>こども部こども育成課 施策係(23-6440)</p>
<p>財源内訳</p>	<p>国庫支出金 2,882千円、繰入金 400千円、一般財源 1,041千円</p>	
<p>支出内訳</p>	<p>3款3項1目 児童福祉総務費／イベント開催委託料 803千円、子育て施策課題解決委託料 3,520千円</p>	

子育て世帯の声を聞きます

子育て世帯を対象に、親子向けイベントを開催

▶市民とともに子育て環境を整備する

- ・本市の子育て施策や環境について参加者からの意見、要望を聞く。
- ・父親の家事、育児参画の課題について改めて意見を聞く。

▶子どもも家族も楽しめるイベント

- ・ステージイベントや絵本の読み聞かせ、工作コーナー
- ・パパが活躍する子育てブース
- ・ワークショップ参加者にプレゼント
- ・子育て支援団体から情報提供



夫婦で共働きしやすい環境を作ります

男性が家事・育児に参画できる環境作りを行う

▶セミナーの開講（年4回）

- ・主に男性の家事・育児参画を推進する内容で開催。
- ・セミナーを全て受講した人を「子育てマイスター（仮称）」に認定。
- ・受講者同士で子育て情報を交換できるよう、コミュニティづくりを行う。

▶男性の育児休業に関する冊子を作成

- ・イベントやセミナーに寄せられた意見を元に、本市独自の冊子を作成。
- ・母子健康手帳交付時に配付。



放課後対策施設整備業務〔予算額 62,667千円〕		こども部こども育成課 施策係(23-6440)
財源内訳	国庫支出金 21,200千円、市債 15,000千円、一般財源 26,467千円	
支出内訳	3款3項5目 放課後児童健全育成費／施設整備工事請負費 59,008千円、市産材調達管理基金繰出金 3,659千円	

～平地住宅・大樹寺住宅敷地内に 放課後児童クラブを整備します～

保護者の就労等により留守家庭となる児童の放課後の居場所として、市営住宅の建て替え整備に合わせ、市営住宅敷地内に放課後児童クラブを併設して整備します。

新規

平地住宅
放課後児童クラブ

開所予定：令和6年4月
定員：40人
公設民営型による運営

新規

大樹寺住宅
放課後児童クラブ

開所予定：令和8年4月
定員：35人
公設民営型による運営

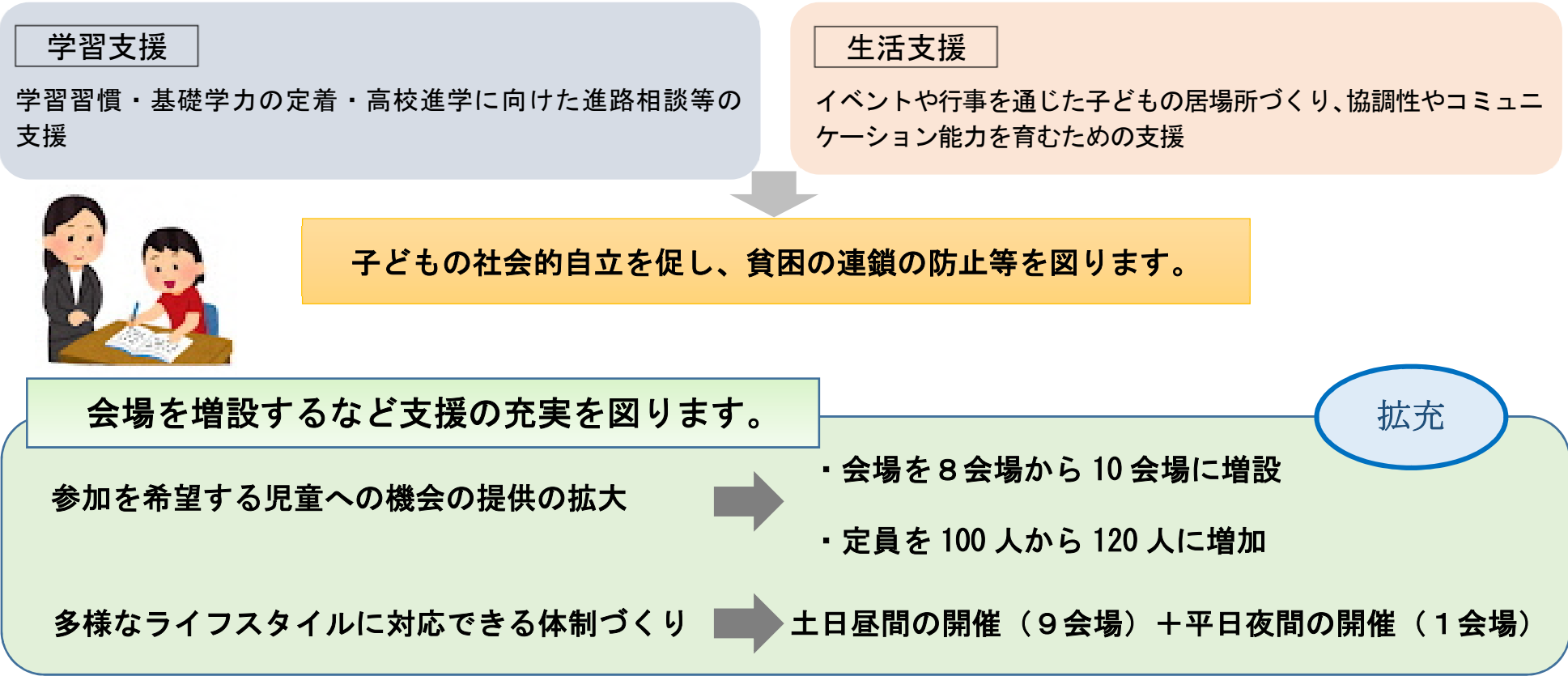


平地住宅放課後児童クラブ完成イメージ図

子どもの生活・学習支援業務 〔予算額 16,208千円〕		こども部子育て支援室 子育て支援係(23-6628)
財源内訳	国庫支出金 8,103千円、一般財源 8,105千円	
支出内訳	3款3項1目 児童福祉総務費／普通旅費 22千円、消耗品費 21千円、子どもの生活・学習支援委託料 16,165千円	

【事業概要】

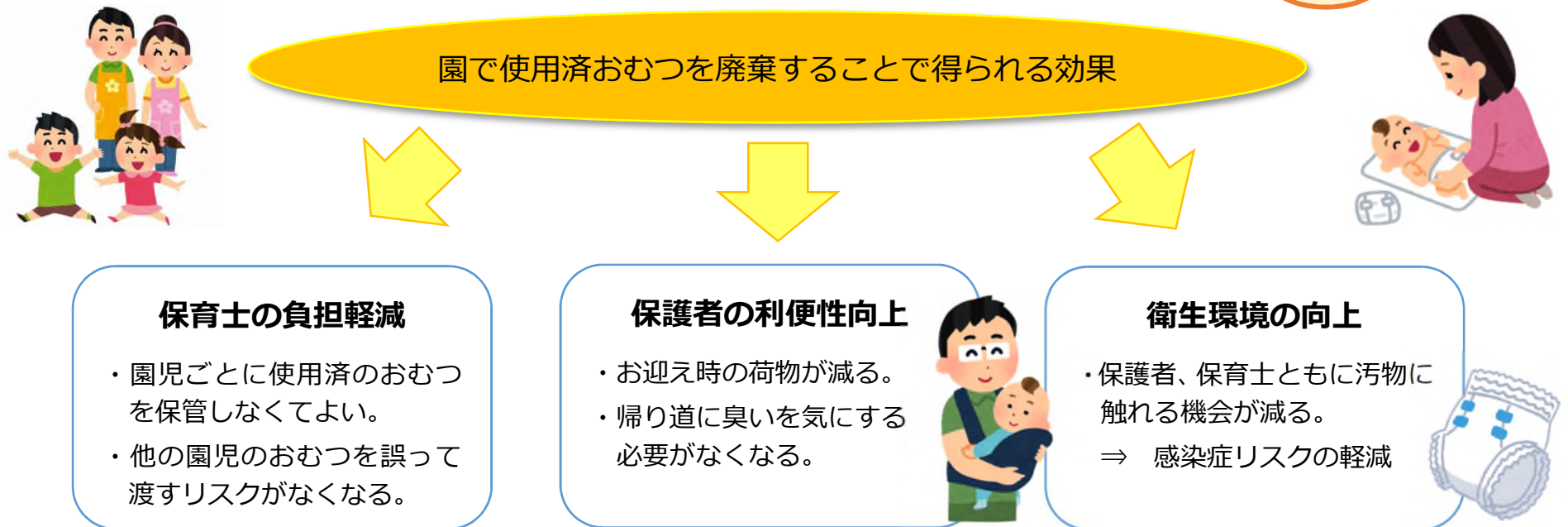
生活困窮状態にある家庭等の子ども（生活保護・児童扶養手当受給世帯等）の社会的自立を促し、貧困の連鎖を防止するため、学習習慣・基礎学力の定着・高校進学のための学習支援及びイベント等を通じた子どもの居場所の提供等の支援を拡充します。



私立保育園運営支援業務 〔予算額 938,844千円〕 保育園管理運営業務 〔予算額 225,900千円〕 こども園管理運営業務 〔予算額 17,355千円〕		こども部保育課 総務施設係(23-6839)
財源内訳	分担金及び負担金 43,519千円、使用料及び手数料 10,305千円、国庫支出金 40,491千円、県支出金 49,891千円、財産収入 80千円、諸収入 3,519千円、一般財源 1,034,294千円	
支出内訳	3款3項2目 児童措置費／◇私立保育園運営支援業務:私立保育園運営費補助金 909,193千円、その他 29,651千円 3款3項3目 保育園費／◇保育園管理運営業務:廃棄物処理委託料 20,653千円、その他 205,247千円 3款3項7目 こども園費／◇こども園管理運営業務:廃棄物処理委託料 739千円、その他 16,616千円	

現状、保育中に出る使用済紙おむつは保護者の持ち帰りとなっておりますが、公立保育園、こども園で廃棄を行います。また、私立保育園でおむつ廃棄を実施する場合は、処分に関する費用の一部を補助します。

新規



私立保育園等園舎建替等支援業務〔予算額 23,548千円〕		こども部保育課 総務施設係(23-6968)
財源内訳	国庫支出金 15,699千円、一般財源 7,849千円	
支出内訳	3款3項2目 児童措置費／私立保育園園舎建替等事業費補助金 23,548千円	

私立保育園の健全な運営と園児の保育環境向上を図るため、園舎整備の補助を行います。

◆私立保育園園舎建替等事業費補助金

るんびに一保育園（能見通1-93）：既存園舎の建替え

新規

計画概要

令和5年度 実施設計、仮設園舎設置、園舎解体工事

令和6年度 新園舎建設工事

令和7年度 供用開始

◇施設整備による定員の増加

年齢区分	0歳～2歳	3歳～5歳	合計
現状	39人	81人	120人
増改築後 (R7年度以降)	53人	87人	140人
増員数	14人	6人	20人



福岡南保育園園舎整備業務 〔予算額 32,882千円〕 矢作西保育園園舎整備業務 〔予算額 14,424千円〕		こども部保育課 総務施設係(23-6968)
財源内訳	国庫支出金 1,710千円、一般財源 45,596千円	
支出内訳	3款3項8目 保育園建設費／◇福岡南保育園園舎整備業務:構造計算手数料 354千円、地質調査委託料 4,627千円、実施設計委託料 24,277千円、 測量委託料 3,624千円、◇矢作西保育園園舎整備業務:基本設計委託料 10,681千円、測量委託料 3,743千円	

安全で快適な環境で保育を行うために、老朽化した公立保育園園舎の整備を進めます。

【整備計画】

■福岡南保育園（定員：200人）

保育棟（鉄骨造平屋建・S49 竣工）

▶ 建替え

管理保育棟（鉄筋コンクリート造2階建・S55 竣工）

▶ 大規模改修

令和5年度 実施設計（保育棟）、用地測量

令和6年度 仮設園舎工事、保育棟建替工事、
実施設計（管理保育棟）、狭あい道路設計

令和7年度 保育棟建替工事（供用開始）、
仮設園舎改修工事、狭あい道路工事

令和8年度 管理保育棟大規模改修工事（供用開始）
仮設園舎解体工事、外構工事

■矢作西保育園（定員：145人）

保育棟（鉄骨造平屋建・S49 竣工）

▶ 建替え

管理保育棟（鉄筋コンクリート造平屋建・H2 竣工）

▶ 大規模改修

令和5年度 基本設計、用地測量

※ 令和6年度以降の計画は、基本設計の成果による。

