

施設カルテ

基準日 令和5年4月1日

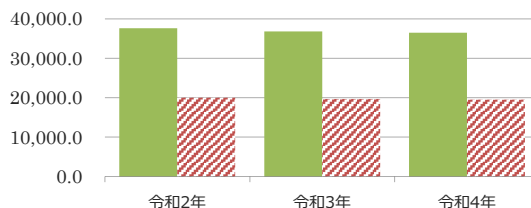
施設名	こども発達センター	施設番号	0904_01
施設大分類	保健福祉系施設	施設中分類	障がい者福祉施設
施設小分類	障がい者福祉施設		

財務情報

(千円)

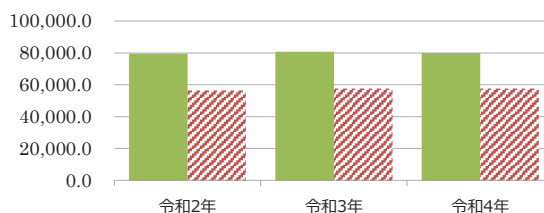
年度	令和2年	令和3年	令和4年
歳入 対前年度増減率(%)	-	△ 2.3	△ 0.9
総額	206,685	201,984	200,109
施設使用料	0	0	0
許可、貸付料	848	877	838
補助金等(国庫・県支出金等)	1,000	0	100
その他	204,838	201,107	199,171

(円/m) 【歳入の推移】



年度	令和2年	令和3年	令和4年
歳出 対前年度増減率(%)	-	1.4	△ 0.9
総額	436,385	442,571	438,696
工事費	37,415	37,438	38,757
修繕費	2,258	2,546	1,907
維持保全費	40,448	40,286	40,963
光熱水費	12,787	13,272	16,792
使用料及び賃借料	0	0	0
人件費	187,698	182,110	172,512
指定管理料	93,270	94,434	95,751
その他施設運営業務委託費	1,175	313	1,239
雑費	61,335	72,172	70,776

【歳出の推移】



比較単位： 総額 / 総延床面積【当該施設】 (緑色) 【小分類平均】 (斜線)

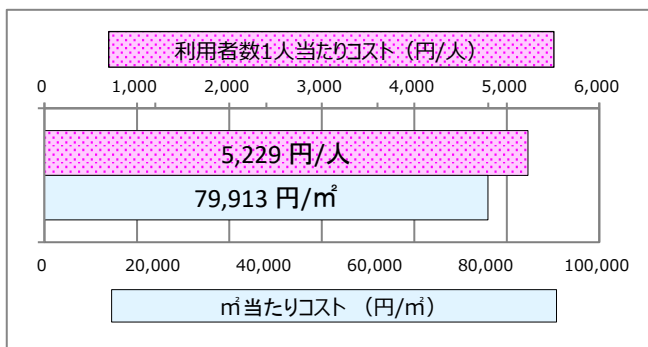
施設サービス提供状況

平均値は、小分類平均

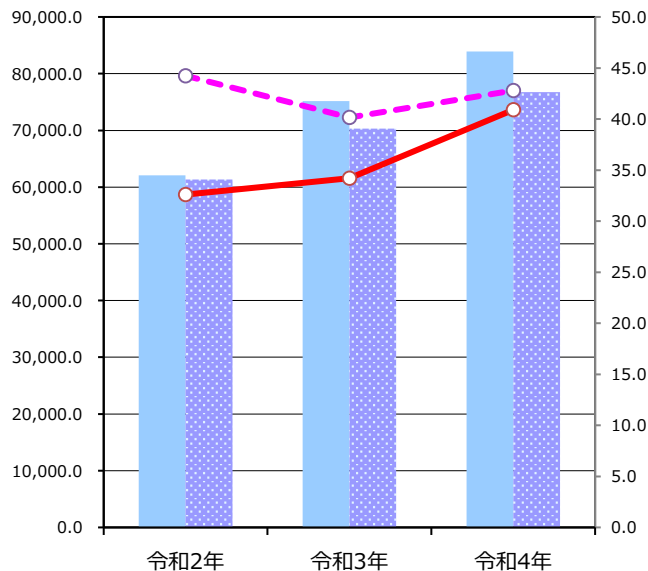
【施設サービス提供状況】

項目	令和2年	令和3年	令和4年	
年間開館日数 (日)	293	291	293	
利用者数	実績値 (人)	62,102	75,157	83,890
	対前年度比		21.0%	11.6%
稼働率	実績値 (%)	32.6	34.2	40.9
	対前年度比		4.9%	19.6%

【単位当たりコスト比較】



利用者数 (青い棒) 利用者数平均 (点線) 稼働率 (赤い線) 稼働率平均 (点線)



施設カルテ

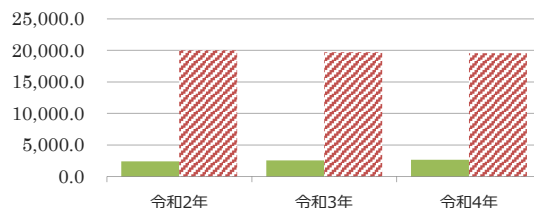
基準日 令和5年4月1日

施設名	友愛の家	施設番号	0116_02
施設大分類	保健福祉系施設	施設中分類	障がい者福祉施設
施設小分類	障がい者福祉施設		

財務情報

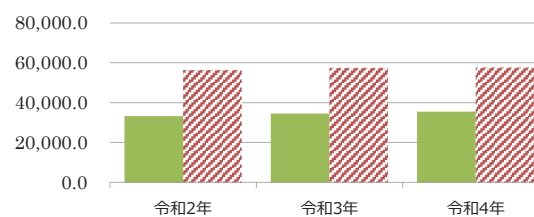
年度	(千円)		
	令和2年	令和3年	令和4年
歳入 対前年度増減率(%)	-	6.4	3.2
総額	6,243	6,642	6,857
施設使用料	0	0	0
許可、貸付料	668	668	750
補助金等(国庫・県支出金等)	3,629	3,837	3,718
その他	1,946	2,137	2,389

(円/m) 【歳入の推移】



年度	(千円)		
	令和2年	令和3年	令和4年
歳出 対前年度増減率(%)	-	3.7	2.8
総額	85,716	88,927	91,378
工事費	0	0	0
修繕費	0	0	0
維持保全費	0	0	0
光熱水費	4,276	4,661	6,351
使用料及び賃借料	0	0	0
人件費	2,731	3,430	2,727
指定管理料	78,709	80,836	82,300
その他施設運営業務委託費	0	0	0
雑費	0	0	0

【歳出の推移】



比較単位： 総額 / 総延床面積【当該施設】 (緑) 【小分類平均】 (赤)

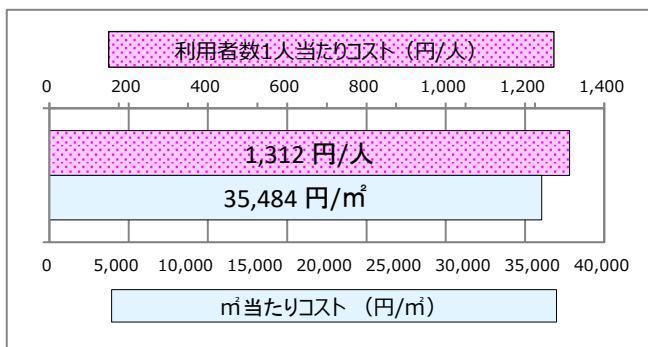
施設サービス提供状況

平均値は、小分類平均

【施設サービス提供状況】

項目	令和2年	令和3年	令和4年
年間開館日数 (日)	295	296	296
利用者数	実績値 (人)	60,537	65,463
	対前年度比		8.1%
稼働率	実績値 (%)	55.9	46.1
	対前年度比		-17.5%

【単位当たりコスト比較】



利用者数 (青) 利用者数平均 (紫点線)
稼働率 (赤) 稼働率平均 (紫点線)

