

1. 名古屋鉄道株式会社が主体となり施行するバリアフリー化設備工事

東岡崎駅交通施設バリアフリー化設備整備事業

事業主体：名古屋鉄道株

施行主体：名古屋鉄道株

整備期間：H21.12～H22.12

事業費：661,106千円

補助金：国補助：220,368千円(1/3) 市補助：220,368千円(1/3)

整備内容：橋上駅化によるバリアフリー

建築面積 47.32㎡(1F:27.94㎡ 2F:0㎡ 3F:19.38㎡)

(ホーム側)

EV 2・3号機

積載量 750kg/11名、出入口/直角2方向(注1)

(橋上駅内)

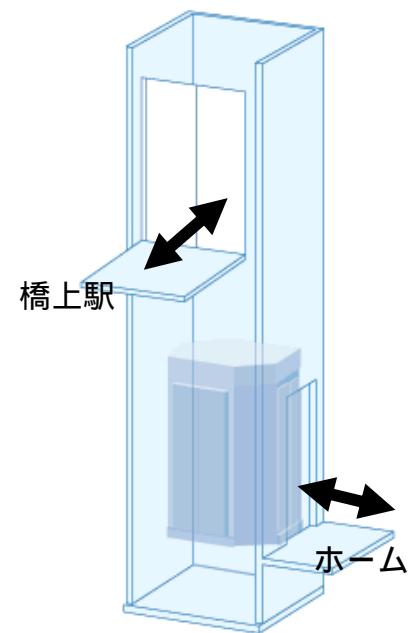
多機能トイレ(1基)

間口3.1m、奥行き3.2m、洋便器、L型手摺、可動手摺、

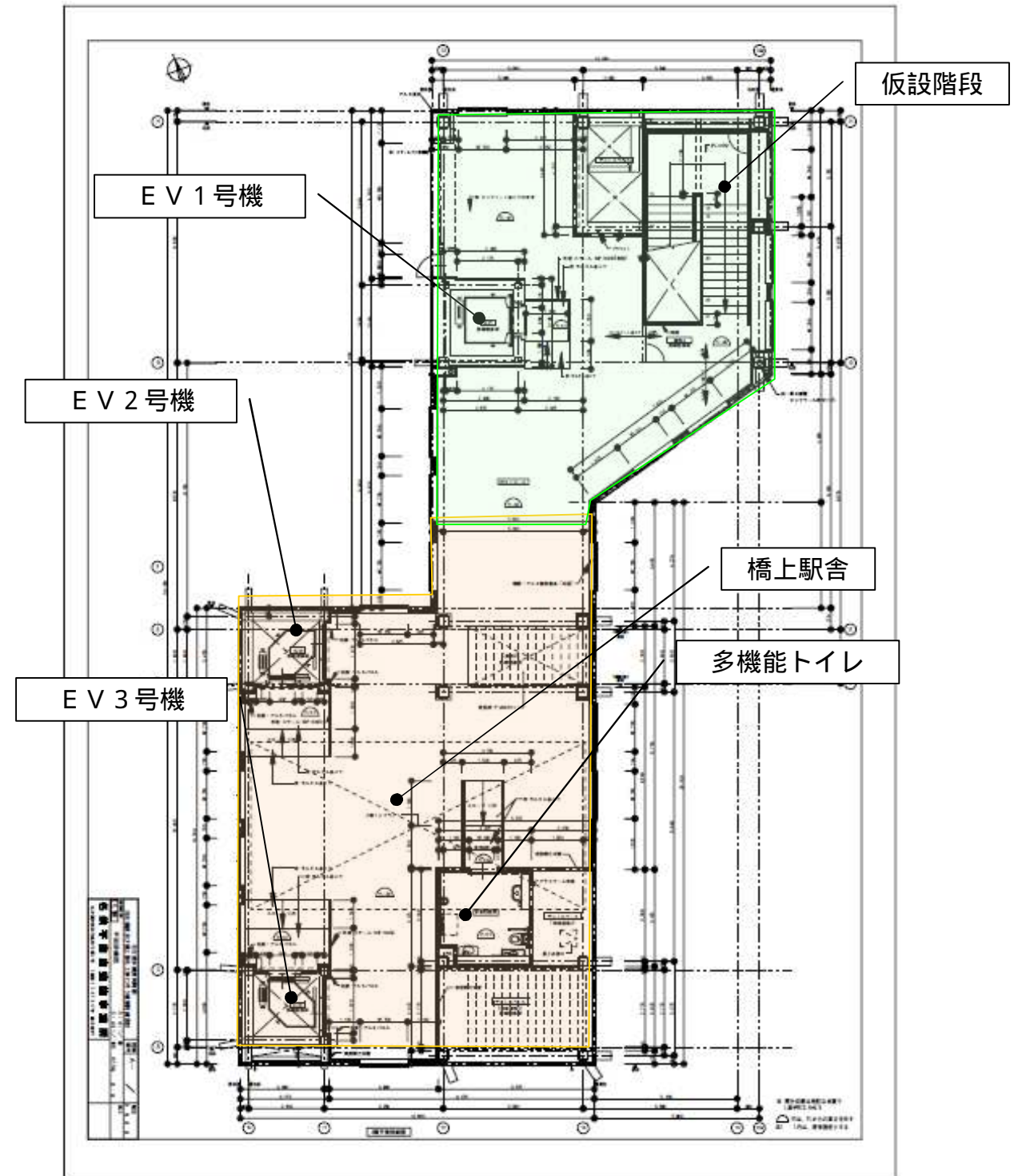
オストメイト用汚物流し、洗面化粧台、便器横手洗い、非常呼出、自動ドア

注1：EV(直角2方向)のイメージ

多機能トイレのイメージ写真



3階平面図



名鉄バリアフリー設備工事分 第1期分のうち22年度工事着手

2. 岡崎市と名古屋鉄道株式会社が協定を締結し施行する工事

(1) 東岡崎駅交通施設整備事業0.5期分(東改札交通広場)

事業主体：岡崎市・名古屋鉄道(株)

施行主体：名古屋鉄道(株)

整備期間：H22.4～H22.12(交通施設バリアフリー化設備整備と一体的に施行)

事業費：263,000千円

負担割合：岡崎市/233,000千円 88.59% 名古屋鉄道(株)/30,000千円 11.41%

整備内容：東改札口設置に向けた先行工事(暫定バリアフリー対応含む)

建築面積 579.28㎡(1F:99.92㎡ 2F:114.35㎡ 3F:365.01㎡)

(昇降施設側)

E V 1号機

積載量 1,000kg/15名、出入口/1方向

仮設階段

1階 3階 幅員 1,800mm

仮設改札口

改札機/通常1台、幅広1台 精算機/1台 自動発券機/2台 チャージ機/1台

(橋上駅内)

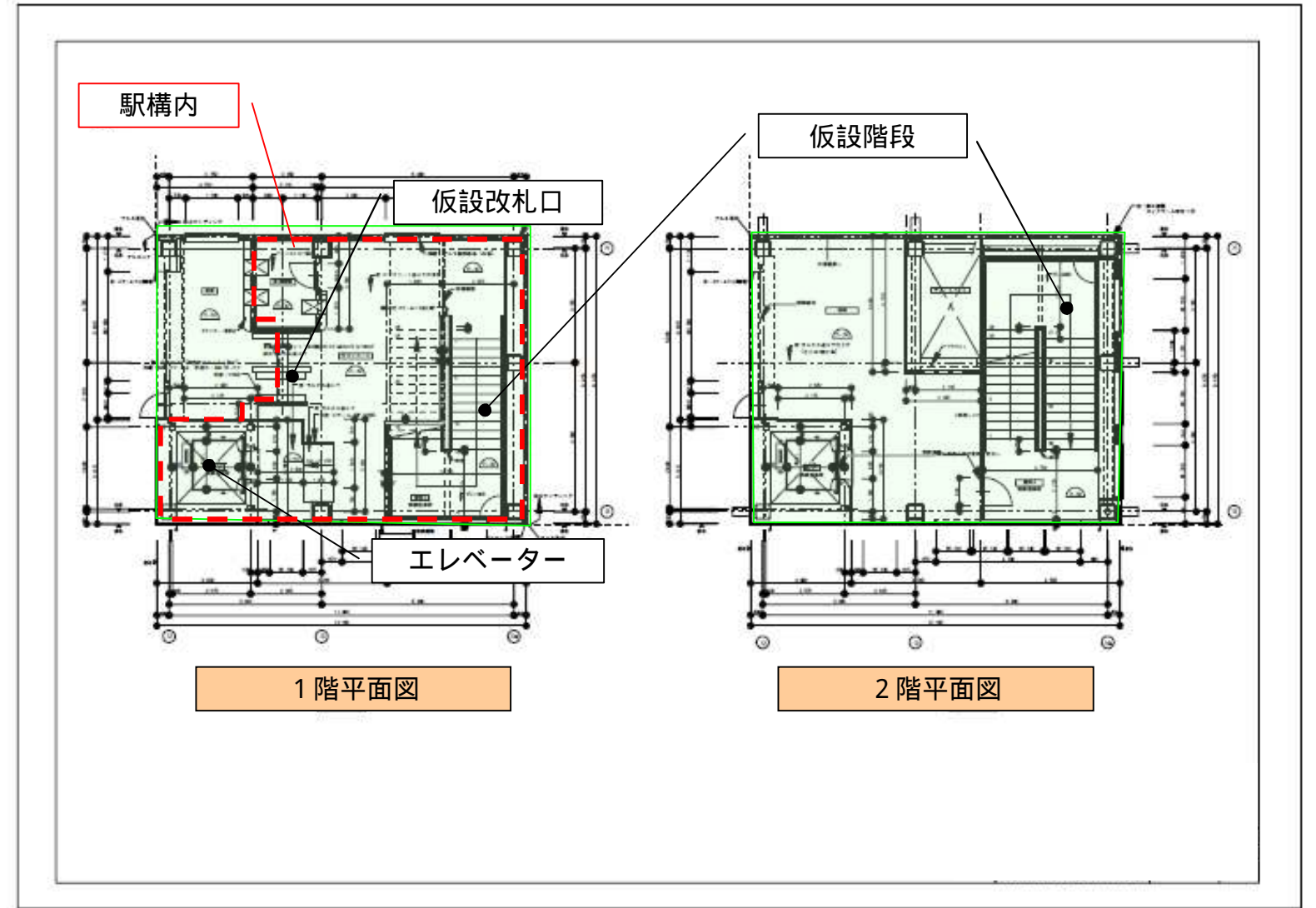
業務サイン

誘導案内サイン(トイレマーク等)1式

(ホーム側)

その他

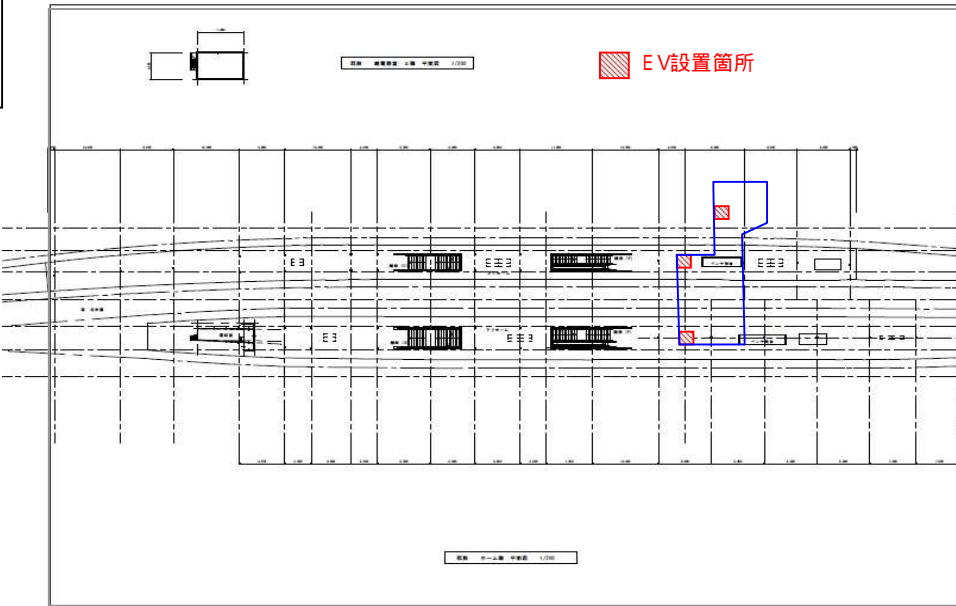
L E D行先表示器、子時計、案内スピーカー



第1期分のうち22年度工事着手

バリアフリー化設備工事位置図

バリアフリー化設備工事写真(H22.1.14現在)



特記事項  
 名鉄のバリアフリー設備整備とあわせて平成22年12月末に昇降施設の1階に仮設改札口を設置し暫定供用を開始する予定  
 昇降施設部分は第1期工事完了後にすべて屋内交通広場となる



(2) 東岡崎駅交通施設整備事業1期分(東改札口設置)

事業主体：岡崎市・名古屋鉄道

施行主体：名古屋鉄道

整備期間：H23年度～24年度

事業費：2,048,000千円

負担割合：岡崎市/1,948,000千円 95.12% 名古屋鉄道株/100,000千円 4.88%

市側から駅前広場拡張に伴い東改札口設置を要請したため、機能増強以外は市負担

整備内容：橋上駅化による東改札口設置と駅舎のバリアフリー化対応

東改札口建築面積 1,499.00㎡ (1F:340.92㎡ 2F:305.09㎡ 3F:852.99㎡)

(昇降施設側)

階段 3・4

1階 3階 幅員 2,950mm

ESC A1・A2号機

1階 2階、2階 3階 輸送能力 9,000人/時

ESC B1・B2号機

3階 2階、2階 1階 輸送能力 9,000人/時

(ホーム側)

階段1(下りホーム)

幅員 2,705mm

階段2(上りホーム)

幅員 1,940mm

(橋上駅舎)

橋上改札口(東改札)

改札機 4台、精算機 1台、自動発券機 3台、チャージ機 1台

旅客用男子トイレ

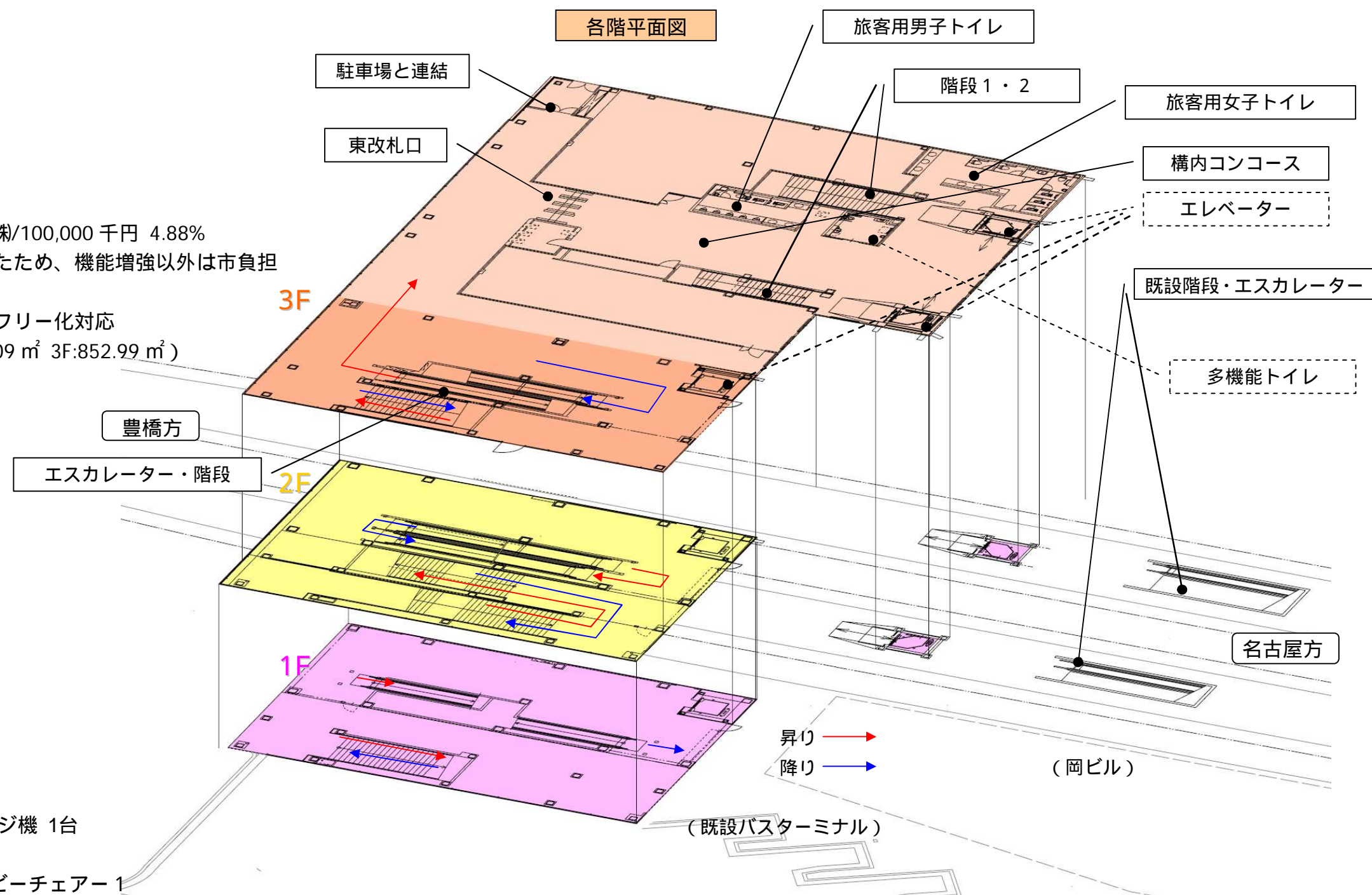
小便器 5 大便器 3(洋式1和式2) 手洗い 3 ベビーチェア 1

旅客用女子トイレ

大便器 6(洋式3和式3) 手洗い 3 ベビーチェア 1

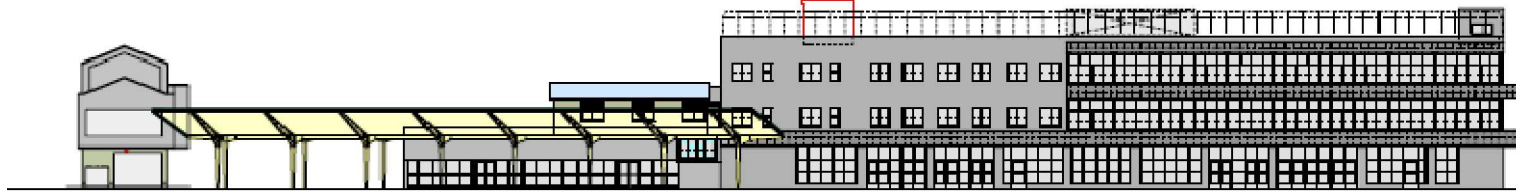
業務サイン

誘導案内サイン(トイレマーク等) 1式

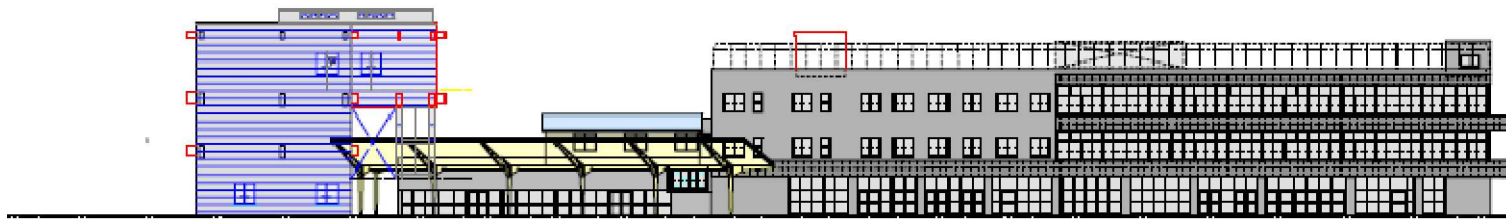




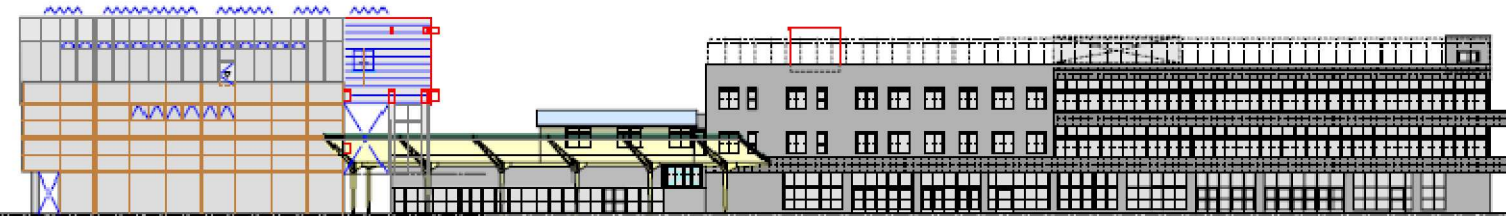
交通施設整備工事着手前（H21年11月現在）立面図



バリアフリー化設備工事竣工後（H23年3月末）立面図



交通施設整備工事（第1期分）竣工後（平成25年3月末）立面図



[暫定バリアフリー化完了]

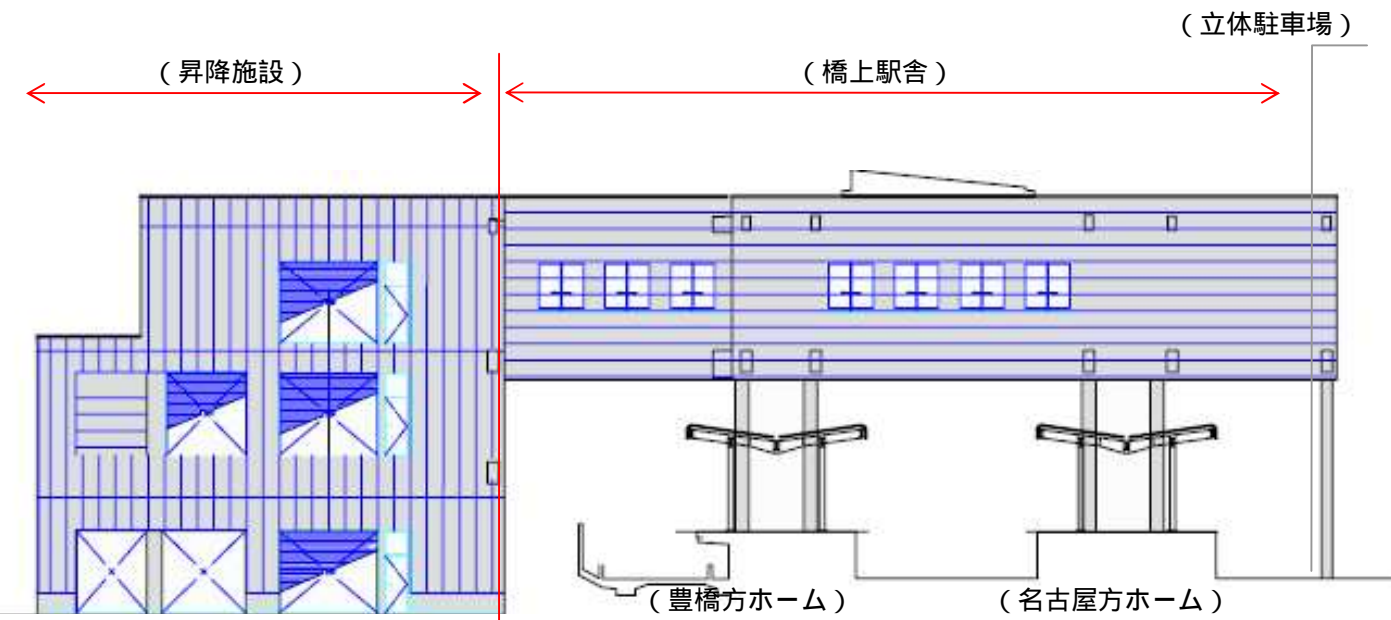
1階に仮設改札口が設置され、エレベーターを利用し橋上駅経由でホームまで行ける

[東改札口の設置]

橋上駅舎化による東改札口が完成、利用者は新設されるエレベーター、エスカレーター、階段で昇降する  
東改札口は駅南口の駐車場と直結し利便性が向上する  
西改札口が設置されるまで現行地下改札口も利用できる



図：第1期工事竣工時点の東改札口のイメージパース



図：東改札口の西側断面図