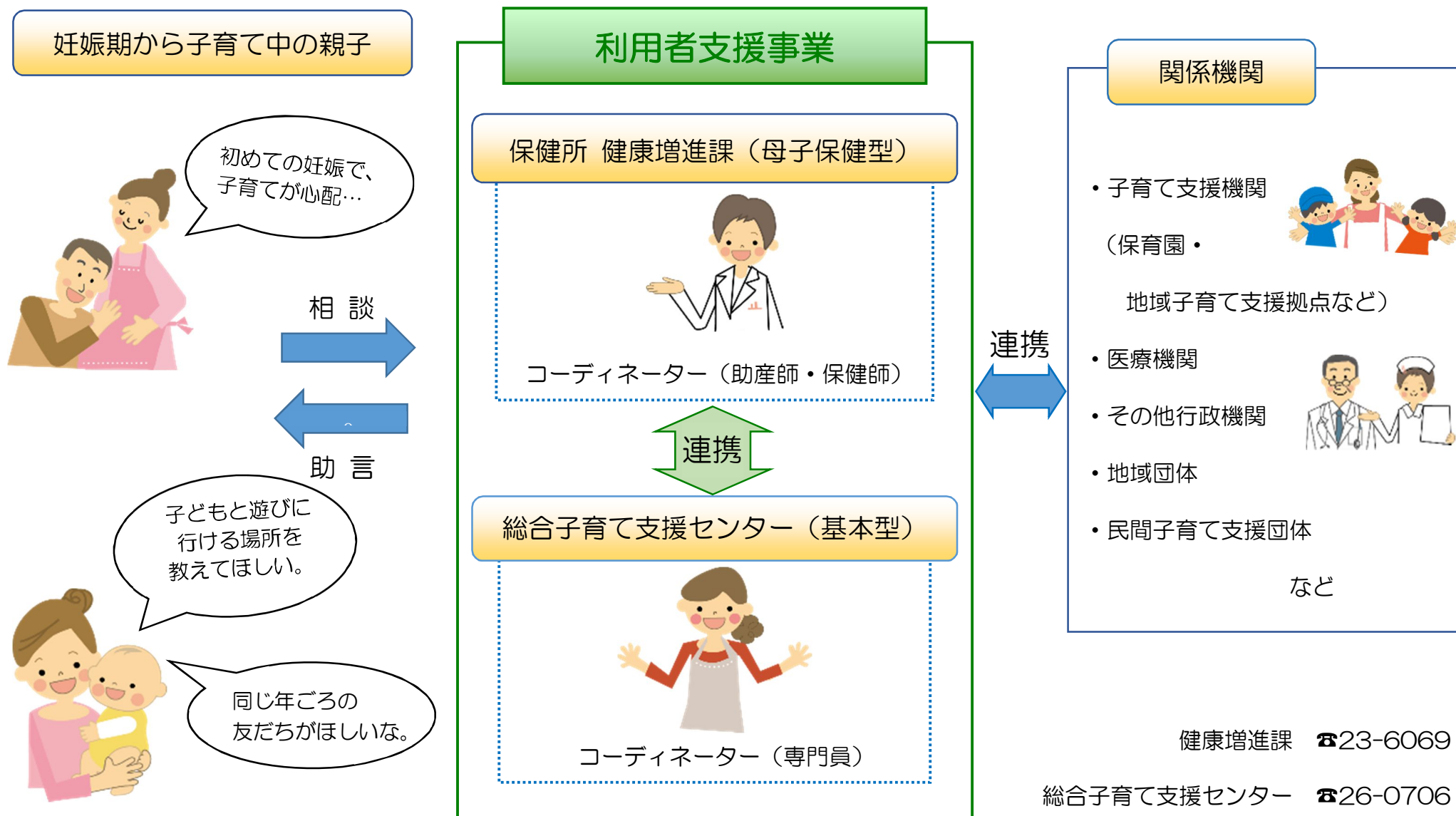


妊娠期から子育て中の親子のための 利用者支援事業を始めます

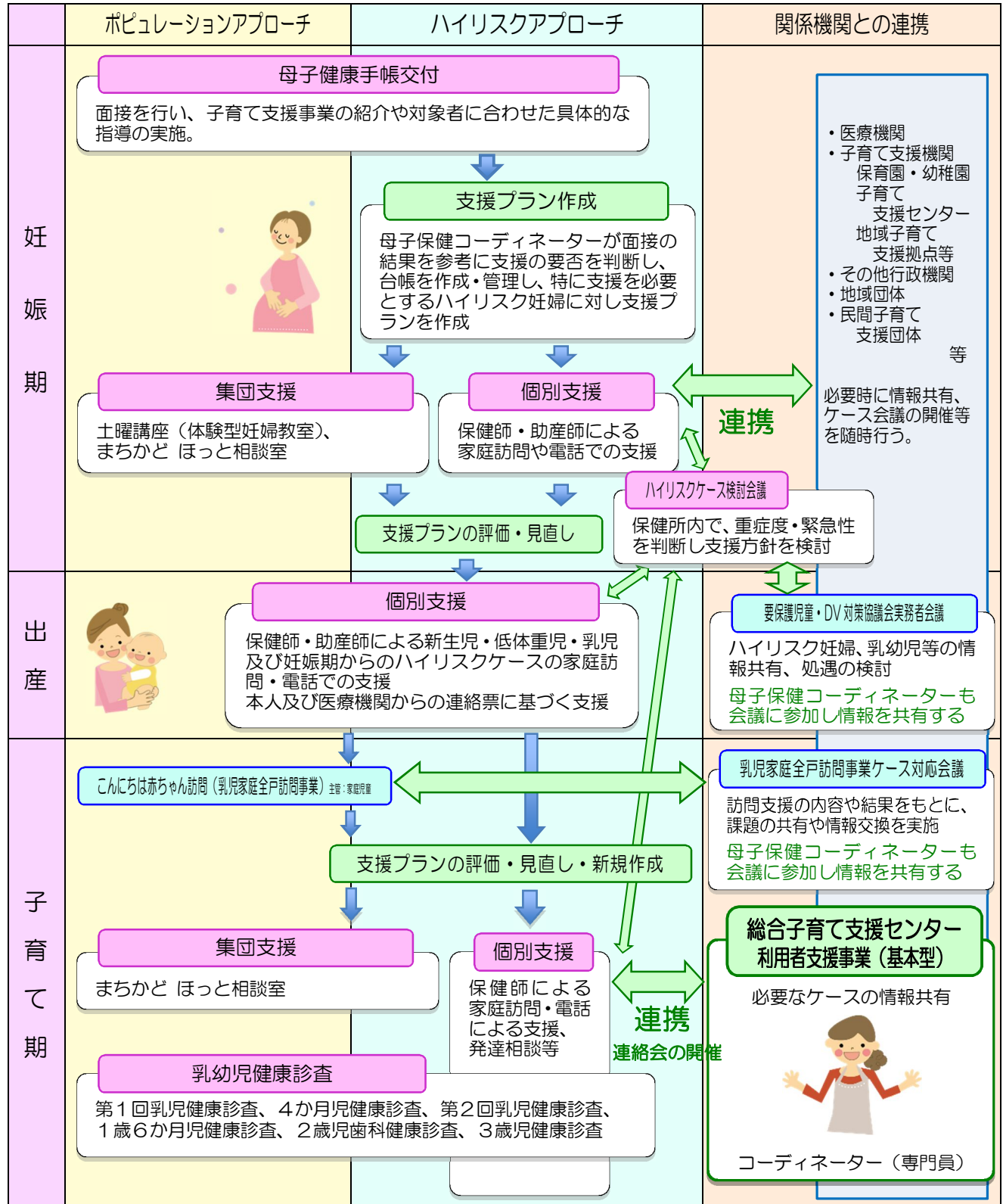
保健所と総合子育て支援センターなどの
拠点施設で、妊娠中から子育て中の親子
の身近な相談に応じます



利用者支援事業（母子保健型）

【事業概要】

今年度から母子保健コーディネーターを配置し、母子健康手帳交付時の面接指導の充実し、支援を必要とするハイリスク妊婦の支援プランを作成して継続的な支援を行うなど、「基本型」を実施している子育て支援センターをはじめとする関係機関と連携を取り、妊娠期からの切れ目ない支援に取り組んでいます。



緑色が利用者支援事業としての仕組み。



岡崎市 家族みんなで安心子育てプラン



「すべての子どもが健やかに育つ社会」を目指し、妊婦さんが安心して出産・育児に臨めるよう、育児支援者とともに体験ができる教室や相談の機会があります。使ってみようと思うものは、☐に✓を入れてみましょう！！

☐ 保健所の事業

☐ 総合子育て支援センターの事業

☐ その他

☐ 一部自己負担あり

P.1 子育てガイドブック(H27年7月発行の掲載ページ)

妊娠

出産

《2か月》

《6か月》

《1歳》

子育て

《2歳》

《3歳》

健康診査
予防接種

妊婦健康診査
妊婦歯科健診
パートナー歯周疾患健診

P. 3

乳児健康診査 **P. 18**
産後歯周疾患健診 **P. 3**
4か月児健診 **P. 18**
予防接種 **P. 19**

1.6歳児健診

2歳児歯科健診

3歳児健診 **P. 18**

助成
手当



出産育児一時金 **P. 10**

児童手当 **P. 12**

子ども医療費助成 **P. 11**

☐ 初めてママのためのひろば

☐ つどいの広場（なごみん、やはぎかん、よりなん、むらさきかん、悠紀の里、岡崎づんき館） **P. 31**

☐ 子育て広場（保育園） **P. 32**

☐ 総合子育て支援センター **P. 30**

☐ 地区子育て支援センター（六ツ美中、島坂、藤川、岩松、豊富第二） **P. 32**

☐ 子育て支援の会 **P. 34**

☐ 岡崎づんき館 子ども育成ゾーン **P. 31**

親子の
遊び場

☐ 土曜講座（体験型妊婦教室） **P. 3**

☐ 新生児等訪問指導 **P. 13**

☐ こんにちは赤ちゃん訪問 **P. 13**

※こども発達サポートはH28年度で終了予定

相談
・
教室

☐ まちかど ほっと相談室（すこやかベビー小児科相談） **P. 4**

☐ 幼児歯みがき教室

☐ 妊娠・出産・育児に関する こころの相談

☐ 家庭児童相談 ☐ 子育て電話相談 ☐ こども発達サポート* ☐ 育児もしもしキャッチ **P. 20・21**

☐ すくすくテレホン **P. 20**

☐ 保育園・地区子育て支援センター **P. 24~26**

☐ つどいの広場 **P. 31**

☐ 子育て講座・ミニ講座 ☐ NPO など子育て支援者の催し

子どもを
預ける
・
その他の
子育て応援

☐ 就園相談 ☐ 発達障害園相談

☐ 一時預かり保育 **P. 23**

☐ 保育園 **P. 24~26**

☐ 産前産後ホームヘルプサービス（双胎の場合は1歳まで） **P. 5**

☐ 幼稚園 **P. 27・28**

☐ 子育て短期支援事業 **P. 23**

☐ ファミリー・サポート・センター **P. 22**

利用者支援事業

保健所と総合子育て支援センターなどの拠点施設で、妊娠中から子育て中の親子の身近な相談に応じます。

保健所：☎ 23-6069 または 23-6084 FAX23-5071

総合子育て支援センター：☎ 26-0706 FAX26-6711

お渡しした日： H28 年 月 日

・保健所（コーディネーター）

・総合子育て支援センター（保育コンシェルジュ）



土曜講座〔体験型妊婦教室〕 ※予約不要

赤ちゃん人形の抱っこ体験、沐浴体験、パパの妊婦体験、歯とお口の健康コーナー、食事と栄養のコーナー、絵本の紹介等があります。必ず母子健康手帳をお持ちください。

対 象 妊婦さんとご家族
日 程 毎月1回 土曜日 午前9時～11時
会 場 岡崎げんき館 3階



幼児歯みがき教室 ※予約不要

対 象 就学前のお子さん
日 程 毎月1回 土曜日 午前11時～12時
持 ち 物 母子健康手帳、お子さんの歯ブラシ
会 場 岡崎げんき館 3階

月	4月	5月	6月	7月	8月	9月
日	9	7	4	9	6	3
月	10月	11月	12月	1月	2月	3月
日	1	5	3	7	4	4



まちかど ほっと相談室（併設 すこやかベビー小児科相談） ※予約不要

対 象 妊婦さんと概ね1歳未満のお子さんと保護者の方
内 容 ・体 重 計 測 …お子さんの体重計測ができます。
・小 児 科 相 談 …小児科医によるすこやかベビー小児科相談を併設（年4回）
・妊 婦 相 談 …赤ちゃんを迎えるための準備について、妊娠中の方が対象
・育 児 相 談 …保健師、助産師などが相談対応
・歯 科 相 談 …生え始めのケア、虫歯予防について
（日程によっては歯科衛生士が不在場合があります。）
・栄 養 相 談 …離乳食の工夫、すすめ方について
会 場 岡崎げんき館 3階
南部市民センター分館・岩津市民センター・矢作市民センター
持 ち 物 母子健康手帳、バスタオル
日 程 市民センターの日程及び開催時間は、岡崎市ホームページにてご確認ください。

岡崎げんき館での開催は以下の日程です。

《時間 午前9時30分～10時30分》

月	4月	5月	6月	7月	8月	9月
日	26	24	28	26	23	27
月	10月	11月	12月	1月	2月	3月
日	25	22	27	24	28	28

*網掛け部分：小児科医によるすこやかベビー小児科相談（無料）を併設

おっぱいの相談

- ・保 健 所 …「まちかど ほっと相談室」で相談ができます。
- ・産 婦 人 科 …出産された産院によっては母乳外来があります。
直接産院にお問い合わせください。
- ・助 産 所 …岡崎市内に母乳の相談ができる助産所があります。
- ・小 児 科 …かかりつけの小児科で相談できる場合があります。

子どもの遊び場所

- ・つどいの広場 …なごみん、やはぎかん、よりなん、むらさきかん、悠紀の里
- ・子 育 て 広 場 …保育園の園庭や保育室の開放をしている園があります。
- ・岡崎げんき館1階子ども育成ゾーン（若宮町）
- ・総合子育て支援センター（八帖北町）

子育て支援の会

各地域の市民ホーム等で行っているサークルがあります。地域で友達を作りたい方、子育ての悩みをきいてほしい方…など、ぜひご参加ください。参加の際には事前の連絡が必要です。
詳しくは、総合子育て支援センター（TEL26-0706）へお問い合わせください。

こころの相談

ひとりて悩みを抱えていませんか？産後はホルモンバランスが大きく変化するため、眠れなかったり、イライラしたり、涙ぐみやすくなったりします。そのような状態が続き、育児がづらいようでしたら保健所（精神・難病班 TEL23-6715）へご相談ください。

2,500g未満の赤ちゃんが生まれたときは

生まれたときの体重が2,500g未満の赤ちゃんは、母子保健法18条により、保護者の届出義務があります。受診票冊子内の「赤ちゃんとお母さんの連絡票」の必要事項を記入し、郵便・FAXで保健所に届け出てください。

《メモ》



岡崎市保健部 健康増進課 母子保健1班
TEL：23-6069 / 23-6084
FAX：23-5071



岡崎市総合子育て支援センター



平成28年度版

- 場所 岡崎市八帖北町4番地9 (城北保育園3階)
- TEL 26-0706 FAX 26-6711
- プレイルーム利用時間 月曜日から金曜日 9時30分から12時、13時から16時
土曜日 9時30分から12時
- 育児相談等電話受付 月曜日から金曜日 8時30分から17時
土曜日 8時30分から12時
- 休館日 日曜日、祝日、年末年始

利用者支援窓口

♥保育コンシェルジュが子育てに関する悩みや疑問を伺い、あなたに合った子育て支援サービスを提案します。

★事前に電話で総合子育て支援センターへお申し込みください。



情報の提供

♥子育て情報紙「すくすく」毎月発行

★配布先 各子育て支援センター・市役所・市民センター・地域交流センター・保健所・りぶら 他
★岡崎市ホームページ「すくすく」で検索

発達支援就園相談窓口

♥発達に心配のあるお子さんの育児及び就園についての相談を受けています。

♥毎週火曜日に親子教室「スワンの会」を実施しています。

★参加ご希望の方は総合子育て支援センターへお問い合わせください。

サークル育成・支援

♥友だちを作りたい！悩みを聞いてほしい！お喋りを楽しみたい！そんなお母さん達が集まって“サークル”を作っています。

♥会場は、総合子育て支援センター、地区子育て支援センター等で保育士がサークル活動のお手伝いをします。

★関心のあるかたはご連絡ください。

子育て人材バンク

絵本の読み聞かせ、人形劇、手遊びなどの子育てに関する技能や知識を活かしたい方はご登録ください。派遣が必要な場合もお問い合わせください（情報提供をさせていただきます）。

育児相談

あかちゃんってかわいい、でも不安！困ったらどうすればいいの？

“育児の困り事”のご相談に応じます

- ・電話相談 ・来所相談
- ・手紙、FAX相談 を実施しています。

すくすくテレホン 26-0706
FAX 26-6711

講座

♥子育て講座の開催

各子育て支援センター

地域交流センター（つどいの広場）

詳しくは、子育て情報紙「すくすく」でお知らせします。

★講座の内容

- ・離乳食 ・歯の健康
- ・リトミック ・わらべうた
- ・絵本について ・パパ講座 など

★申込み方法

期間内に下記の方法で申し込まれた方の中から抽選で、参加者を決定します。

1 電話または来所

総合子育て支援センターの開所時間内に電話もしくは直接申込み

2 電子申請総合窓口

岡崎市ホームページ電子申請総合窓口から申込み

以上子育て情報紙「すくすく」に詳細が記載してありますのでご覧ください。



親子で遊びに行けるスペースの紹介

(総合子育て支援センター関係施設)



♡岡崎市総合子育て支援センター・プレイルーム

- 場所 岡崎市八帖北町4番地9 (城北保育園3階)
- TEL 26-0706 FAX 26-6711
- 開館時間 月曜日から金曜日 9時30分から12時、13時から16時
土曜日 9時30分から12時

★毎日、11時40分頃と14時40分頃に保育士が読み聞かせや手遊び等遊びの提供をしています。(土曜日の午後はありません。)

※毎週火曜日の午前中は行事等予約をされた方のみの利用となります。
※他の曜日も行事等でプレイルームをお休みさせていただくことがありますので毎月の子育て情報紙「すくすく」でご確認ください。

♡保育園の子育て広場

親子で安心してくつろぎ、交流と遊びの場として、保育園の園庭や保育室の一部を開放しています。また、子育て相談にも応じます。

- 利用対象者 就園前の子と保護者
(保育園児・幼稚園児は除く)

【地区子育て支援センター・子育て広場】 9時30分から14時30分

実施園	TEL	実施曜日	実施園	TEL	実施曜日
六ツ美中保育園 (下青野町)	43-2660	月・水・金	島坂保育園 (島坂町)	31-6766	月・水・金
藤川保育園 (藤川台3丁目)	48-2266	月・火・木	豊富第二保育園 (樫山町)	82-4888	月・水・金
岩松保育園 (奥殿町)	45-1488	月・火・木			

★実施曜日には、11時40分頃と14時10分頃に保育士が読み聞かせや手遊び等遊びの提供をしています。

【子育て広場】 9時30分から11時30分

実施園	TEL	実施日	実施園	TEL	実施日
中園保育園 (中園町)	31-2783	火曜日	★秦梨保育園 (秦梨町)	47-2222	第2土曜日
六ツ美南保育園 (中島東町)	43-2645	火曜日	★美合保育園 (美合町)	51-2305	水・木曜日
八帖保育園 (八帖北町)	23-2911	水曜日	要電話予約		
※竜谷保育園 (竜泉寺町)	52-4105	水曜日	★白鳩保育園 (針崎町)	51-5035	ホームページ「おしらせ」をご覧ください。
緑丘保育園 (緑丘3丁目)	53-9617	火曜日	(http://shirohato.cc/)		
井田保育園 (井田町)	21-5695	水曜日	★岡保育園 (岡町)	51-2795	水曜日
豊富保育園 (樫山町)	82-3039	火・木曜日	★中島保育園 (中島町)	43-4648	火曜日
形埜保育園 (桜形町)	84-2031	月・水曜日	★大門保育園 (大門4丁目)	24-6402	火曜日
下山保育園 (保久町)	84-2860	火・木曜日	保育園の行事等により日時を変更することがあります。		

★私立保育園につきましては、電話等で直接お問い合わせください。

※竜谷保育園 (竜泉寺町)はH28年度、H29年度は子育て広場をお休みします。

♡地域交流センターのつどいの広場

実施施設	TEL	実施日
北部地域交流センター(なごみん)2階プレイルーム 岡崎市西蔵前町季平45番地1	66-8251	火曜日から日曜日 (月曜日、月曜日が祝日の場合は開館し翌日以降の最初の平日は休館) 9時から21時まで利用可能
南部地域交流センター(よりなん)1階プレイルーム 岡崎市上地2丁目39番地1	59-3600	
西部地域交流センター(やはぎかん)1階プレイルーム 岡崎市矢作町字尊所45番地1	33-3665	★火曜日から土曜日の9時から16時までは保育士がいます。 ★火曜日から金曜日の11時40分頃に、保育士が読み聞かせや手遊び等の遊びの提供をしています。
東部地域交流センター(むらさきかん)1階プレイルーム 岡崎市藤川町字田中19番地	66-3066	
地域交流センター六ツ美分館(悠紀の里)1階プレイルーム 岡崎市中島町字上丸ノ内7番地4	57-5050	※各地域交流センターでは、1か月に1度、心理士による発達相談日を設けています。詳細は、総合子育て支援センターへお問合せください。

※その他の遊び場は子育てガイドブック「はじめのいっぽ」P35～参照

総合子育て支援センターにおける子育て支援事業主な変更点

事業名		H27年度まで		H28年度
育児相談・情報提供	すくすくテレホン 来所 訪問	・総合子育て支援センターで保育士、心理士が対応 月曜日から金曜日 8時30分から17時 土曜日8時30分から12時	拡充	・利用者支援事業(28年度は総合子育て支援センターのみ) ・保育コンシェルジュによる「安心子育てプラン」様式提示による 情報提供 ・ハイリスクアプローチとして対象者については月1回保健所と 連携会議(毎月第1月曜日)実施
	地域での相談 対応	・地域交流センター「つどいの広場」で保育士、心理士 が対応 保育士・・・火曜日から土曜日 9時から16時 心理士・・・月1回9時30分から12時(予約制) ・地区子育て支援センターで保育士が対応 保育士・・・週2日 9時30分から11時30分	継続 拡充	・専任保育士・・・週3日 9時30分から14時30分
	発達支援就園 相談	・総合子育て支援センター他で保育士、心理士が対応 (園巡回も含む 28年度以降も継続)	拡充	・こども発達センター準備室との連携
遊び場の 提供	子育て広場	・総合子育て支援センター 月曜日から金曜日 9時30分から12時 13時から16時 土曜日 9時30分から12時 ・地区子育て支援センター(福岡・島坂・藤川・岩松・豊富第二) 週2日 9時30分から11時30分 ・園庭開放(中園、六ツ美南、八帖、竜谷、緑丘、豊富、形埜、 下山、六ツ美中) 週1日 9時30分から11時30分	継続 拡充・変更	・地区子育て支援センター (六ツ美中・島坂・藤川・岩松・豊富第二) 週3日 9時30分から14時30分 ・園庭開放(六ツ美中→井田)
	つどいの広場	・地域交流センター(なごみん、よりなん、やはぎかん、 むらさきかん、悠紀の里) 利用時間・・・9時から21時(月曜日休館) 火曜日～土曜日の9時から16時までは保育士が在室	継続	
講座	子育て講座	・総合子育て支援センターで毎月1回開催 各回約45組参加 ・地域交流センターで年2回開催 各回約40組参加 ・申し込みは電話のみで受付。先着順	継続 拡充	・地域交流センターで毎月1回開催(ミニ講座も含む) 各回約40組(ミニ講座は15組)参加予定 ・地区子育て支援センターで毎月1回ミニ講座を開催 各回約15組参加予定 ・申し込みは電子フォーム+電話+来所で受付 申込み多数の場合は抽選
	職員向け講座	・毎月 地域交流センター職員向けに実施 ・年1回 地区子育て支援センター職員向けに実施	拡充	・毎月 地域交流センター、地区子育て支援センターの職員向けに実施 ・子育て支援員研修 (地域子育て支援拠点事業、利用者支援事業専任職員)
	初めてママの ためのひろば	・総合子育て支援センターで毎週3日実施 3～4か月児、5～6か月児、7～8か月児、各週1日	拡充	・各地区子育て支援センターで月2回実施
サークル育成支援		・総合子育て支援センター、地域 人材バンク	拡充	・地区子育て支援センター(初めてママのひろばから育成)

平成27-28年度 総合子育て支援センター 相談項目 年間比較

項目	H27.4	H28.4	H27.5	H28.5	H27.6	H28.6	H27.7	H28.7	H27.8	H28.8	H27.9	H28.9	H27.10	H28.10	H27.11	H28.11	H27.12	H28.12	H28.1	H29.1	H28.2	H29.2	H28.3	H29.3
①基本的 生活習慣	14	15	33	42	42		43		28		24		23		15		23		21		15		22	
②発育・発 達	12	17	27	32	30		36		20		22		24		17		19		22		26		20	
③育児方 法	6	5	13	13	18		8		10		10		13		9		8		8		7		7	
④病気等	1	5	0	4	5		3		6		8		6		0		2		7		2		2	
⑤生活環 境	1	3	6	2	3		8		2		1		0		3		0		1		3		0	
⑥情報提 供	9	41	41	75	47		30		21		46		28		18		13		16		20		17	
⑦親支援	4	7	18	10	8		11		7		12		12		17		4		8		12		9	
⑧発達就 園支援	12	10	3	16	14		8		17		39		42		42		13		11		14		17	
合計	130	103	141	194	167		147		111		162		148		121		82		94		99		94	

*就園に関する相談は⑥と⑧のうち、4月73%、5月68%

平成27-28年度 地区子育て支援センター 利用人数 年間比較

区分	H27.4	H28.4	H27.5	H28.5	H27.6	H28.6	H27.7	H28.7	H27.8	H28.8	H27.9	H28.9	H27.10	H28.10	H27.11	H28.11	H27.12	H28.12	H28.1	H29.1	H28.2	H29.2	H28.3	H29.3
六ツ美中	—	64	—	236																				
島坂	32	63	102	159																				
豊富第二	7	23	14	51																				
藤川	27	99	55	230																				
岩松	8	33	25	91																				

*H28年度より福岡保育園→六ツ美中保育園に変更

*H28年度より各地区子育て支援センターに専任保育士を配置、実施日時を週2日、9時30分から11時30分→週3日、9時30分から14時30分に拡充