


なにてっだ 何かお手伝いができますか？

ゆび 指をさして、おし 教えてください

とうひょうじょにゆうじょうせいりけん
投票所入場整理券が
ありません



投票所入場整理券


ひこししました
引っ越ししましたが
とうひょう
投票できますか？



じか
字が書けません

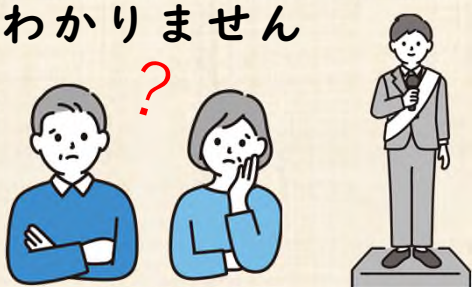


とうひょうようしかかた
投票用紙の書き方が
わかりません




選挙投票


こうほしゃなまえ
候補者の名前が
わかりません



かまちが
書き間違えました



とうひょうじょわすもの
投票所に忘れ物を
しました




とうひょうずみしょうほ
投票済証が欲しいです



投票済証

せんきょうほうみ
選挙公報が見たいです




選挙公報	
〇〇党	愛知十郎
〇〇党	岡崎花子

ひつだん
筆談をしたいです



かくだいきょう
拡大鏡などを
か貸してください



トイレはどこですか



はい

わかりません

いいえ

も持っていないくても、

とうひょう
投票できます

なまえ じゅうしょ せいねんがっぴ
名前、住所、生年月日を

おし
教えてください



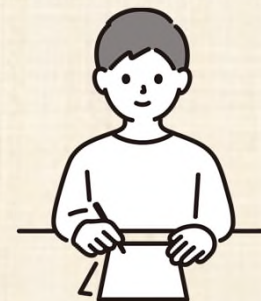
かくにん
確認します

なまえ じゅうしょ せいねんがっぴ
名前、住所、生年月日を

おし
教えてください

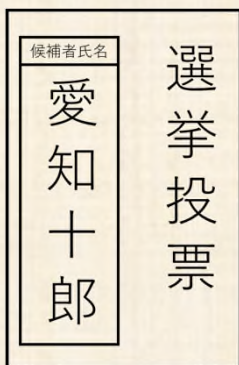


かかりものか
係の者が代わりに書きます



こうほしゃ なまえ
候補者の名前を

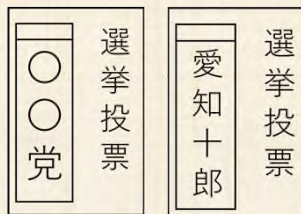
か
書いてください



(その他選挙)

せいとうめい こうほしゃめい
政党名または候補者名を

か
書いてください



(参院選比例)

せいとうめい
政党名を

か
書いてください



(衆院選比例)

こうほしゃ いちらん きさいだい
候補者の一覧が記載台に

はってあります



党派別	氏名	選挙候補者
○党 地方さとみ		
○党 広域太郎		
○党 中央ひろし		
○党 岡崎花子		
○党 愛知十郎		

にじゅうせん け
二重線で消して

か
書き直してください

