

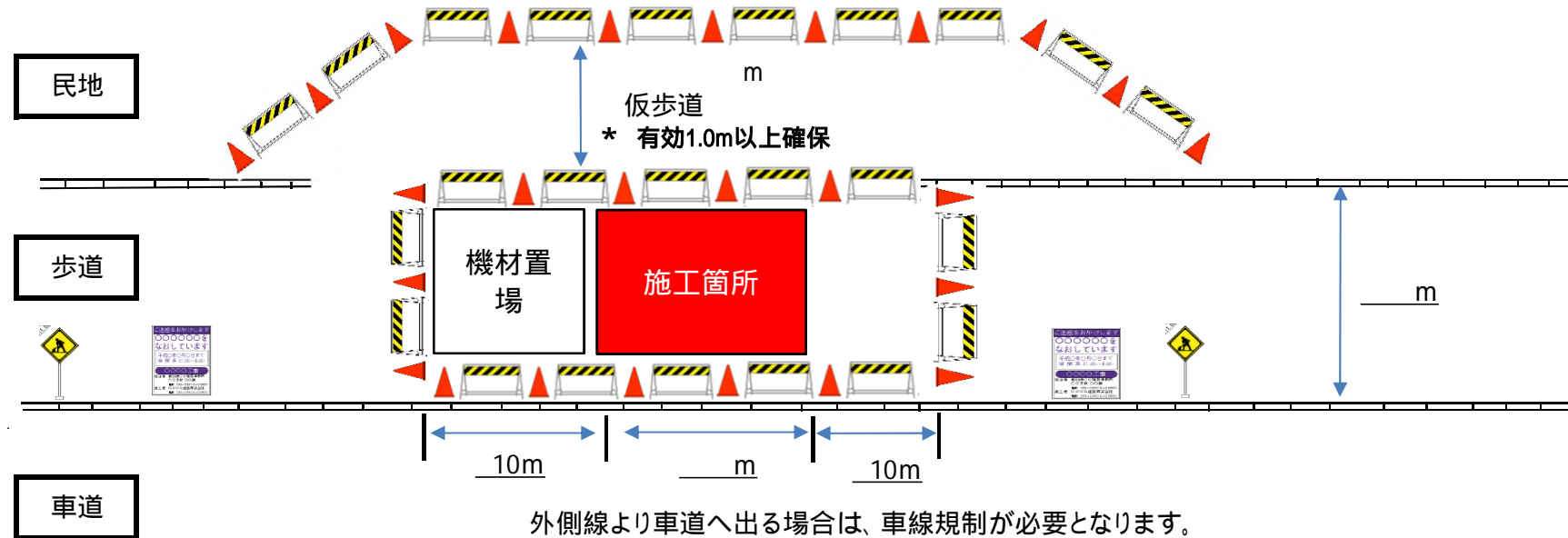
下記の保安設備図がシートごとにあります。

シート	保安設備図の内容	工事箇所
1	歩道部分の工事で、民地側に仮設歩道を設置する例	歩道
2	歩道に歩行者通路を確保できる片側交互通行の例	歩道+車道(センターライン有)
3	道路上に仮設歩道を設置する片側交互通行の例	歩道+車道(センターライン無)
4	道路内工事で片側交互通行の例	車道(センターライン有)
5	〃	車道(センターライン無)
6	車両通行止めの例	車道
7	通行止めの例	車道
8	迂回路図の例	-
9	保安設備様式図	-

保安設備等計画図

No.1

(歩道部分の工事で、民地側に仮設歩道を設置する場合の例)



作業時間は、原則として9時～17時とし、工事完了後は速やかに復旧し、交通解放します。

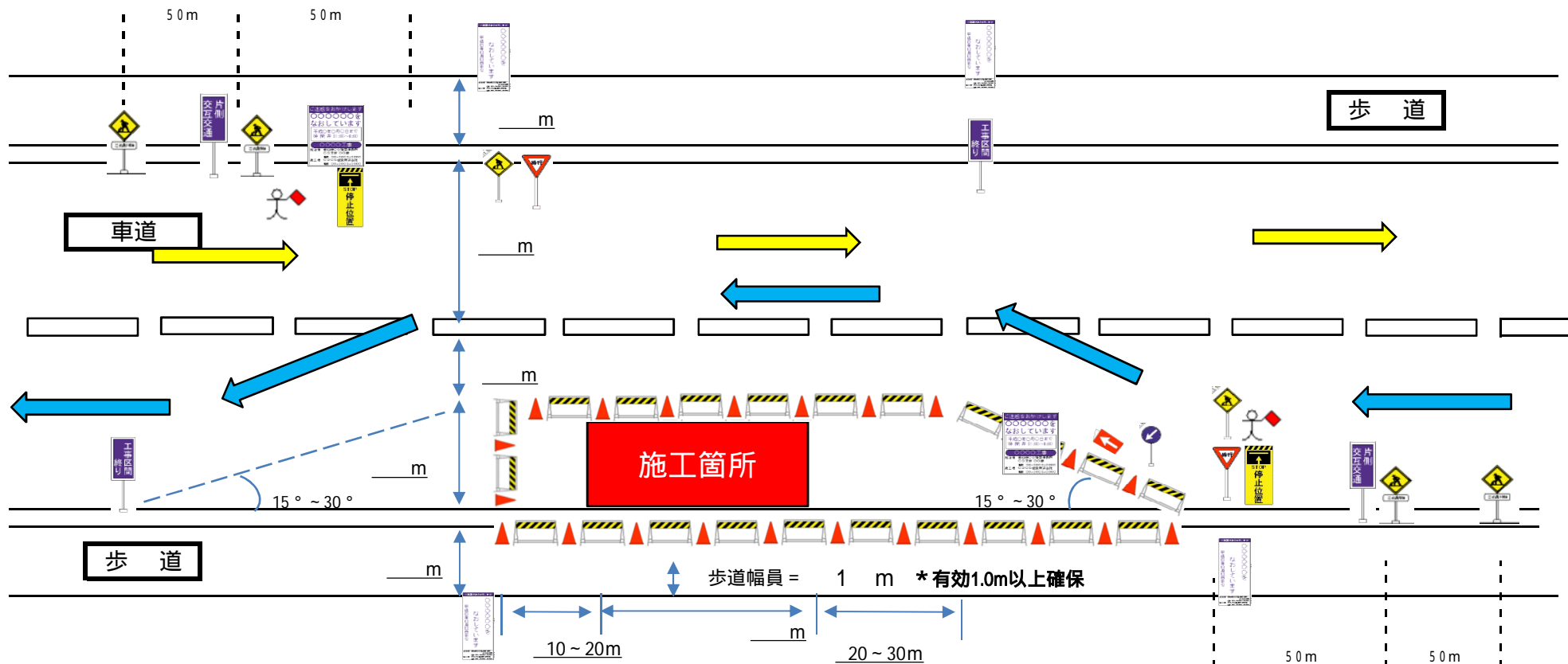
仮設歩道は、段差をなくし、仮設歩道内が土・砂利等の場合はゴムマットで養生します。

「道路工事保安設備設置基準 平成19年4月(平成30年3月改定) 愛知県建設部」に基づき保安設備を設置します。

夜間工事をする場合は、カラーコーンを照明灯と赤色灯に代えて高輝度反射式看板および、工事用照明等により夜間の視認性を確保します。

保安設備等計画図

(歩道に歩行者用通路を確保できる片側交互通行の例)



作業時間は、原則として9時～17時とし、工事完了後は速やかに復旧し、交通解放します。

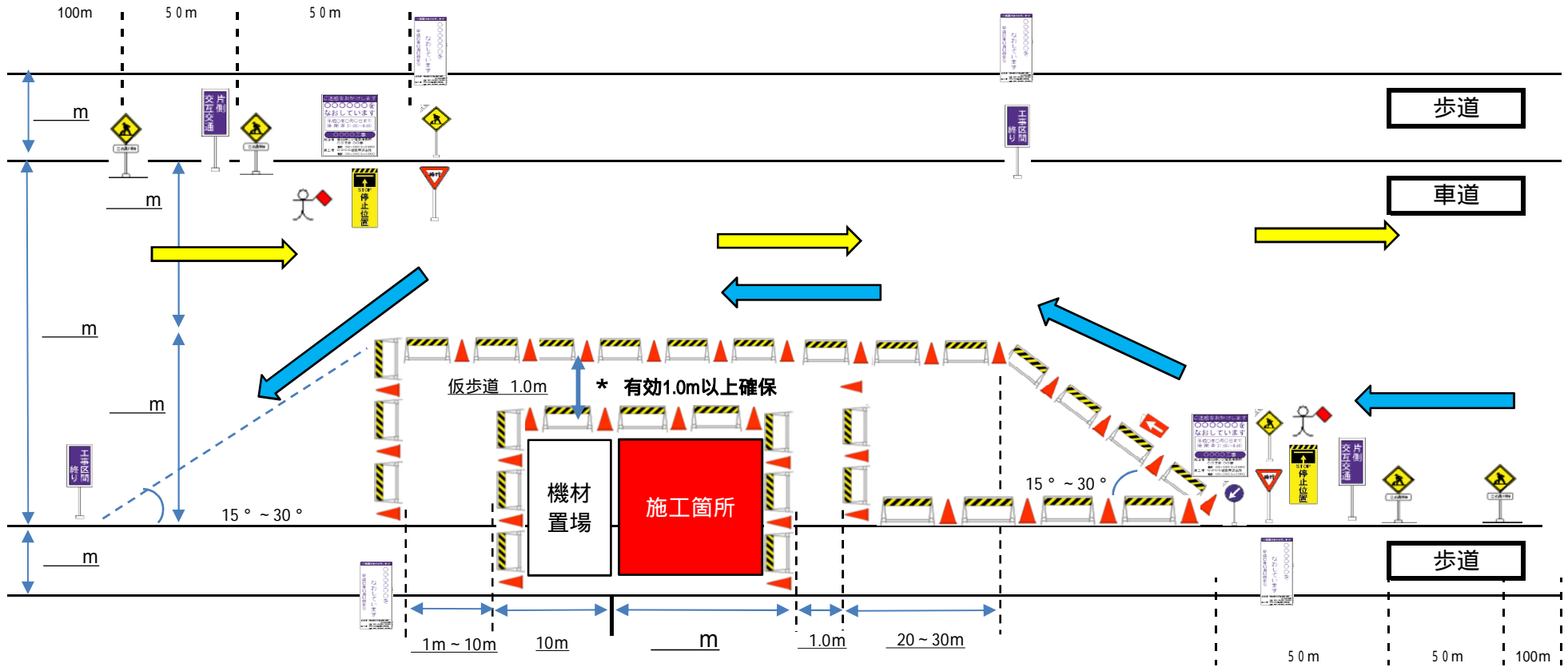
歩行者は作業を止めて、誘導員が安全に誘導します。

「道路工事保安設備設置基準 平成19年4月(平成30年3月改定) 愛知県建設部」に基づき保安設備を設置します。

夜間工事をする場合は、カラーコーンを照明灯と赤色灯に代えて高輝度反射式看板および、工所用照明等により夜間の視認性を確保します。

保安設備等計画図

(道路上に仮設歩道を設置する片側交互通行の例)



作業時間は、原則として9時～17時とし、工事完了後は速やかに復旧し、交通解放します。

歩行者は作業を止めて、誘導員が安全に誘導します。

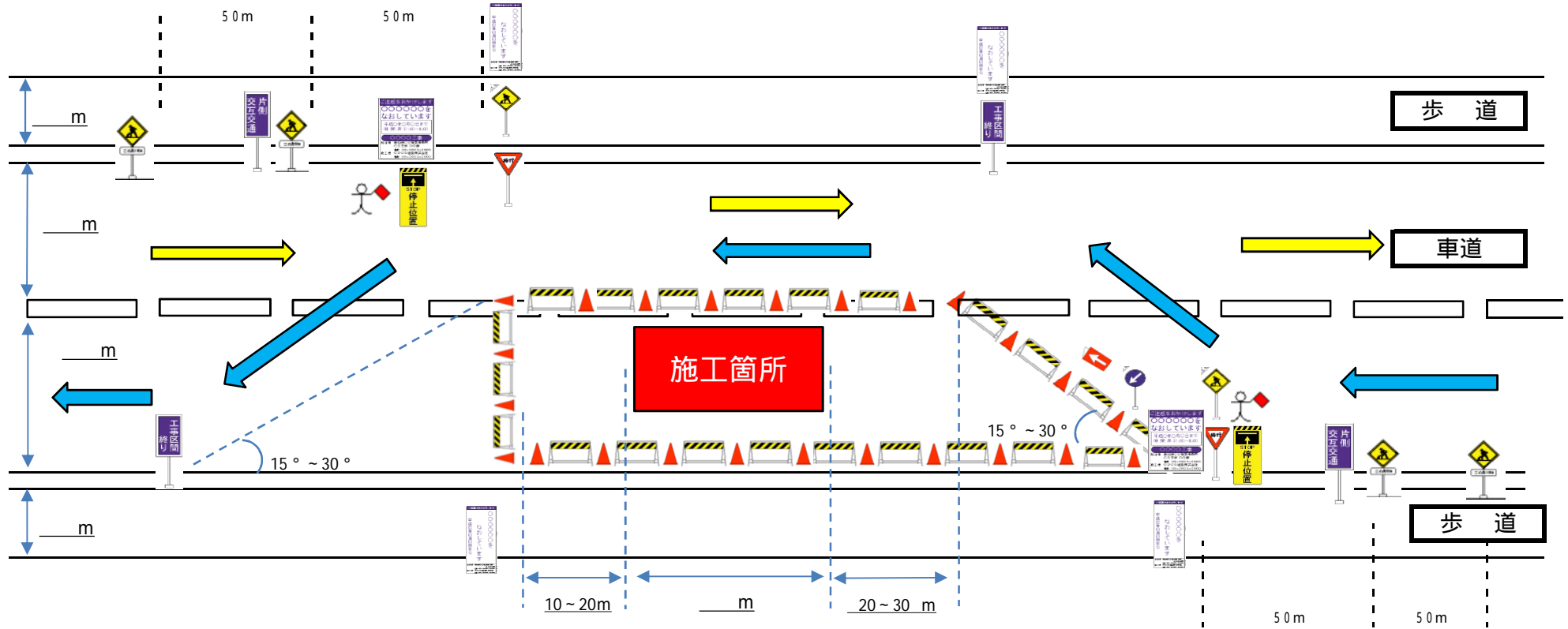
「道路工事保安設備設置基準 平成19年4月(平成30年3月改定) 愛知県建設部」に基づき保安設備を設置します。

夜間工事をする場合は、カラーコーンを照明灯と赤色灯に代えて高輝度反射式看板および、工所用照明等により夜間の視認性を確保します。

保安設備等計画図

(道路内工事で片側交互通行の例)

No.4



作業時間は、原則として9時～17時とし、工事完了後は速やかに復旧し、交通解放します。

歩行者は作業を止めて、誘導員が安全に誘導します。

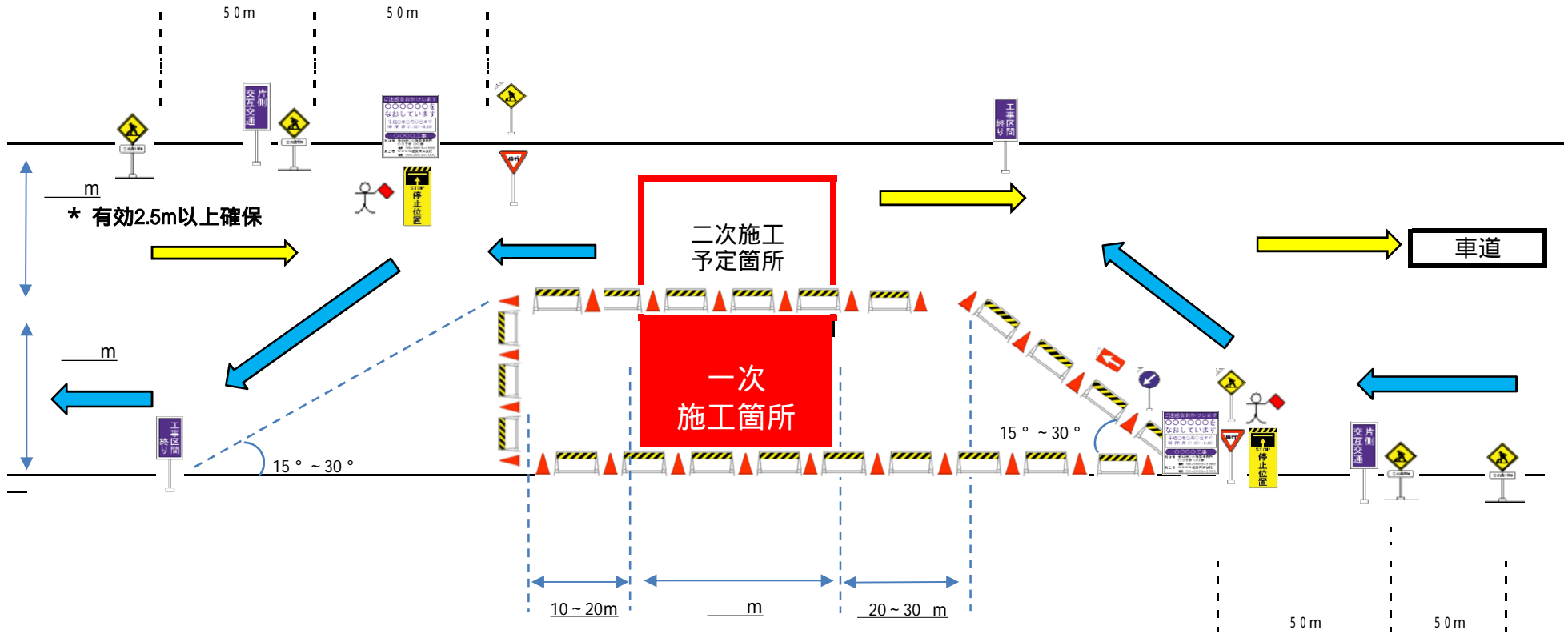
「道路工事保安設備設置基準 平成19年4月(平成30年3月改定) 愛知県建設部」に基づき保安設備を設置します。

夜間工事をする場合は、カラーコーンを照明灯と赤色灯に代えて高輝度反射式看板および、工所用照明等により夜間の視認性を確保します。

保安設備等計画図

(道路内工事で片側交互通行の例) 半断面づつの施行の場合

No.5-1



作業時間は、原則として9時～17時とし、工事完了後は速やかに復旧し、交通解放します。

歩行者は作業を止めて、誘導員が安全に誘導します。

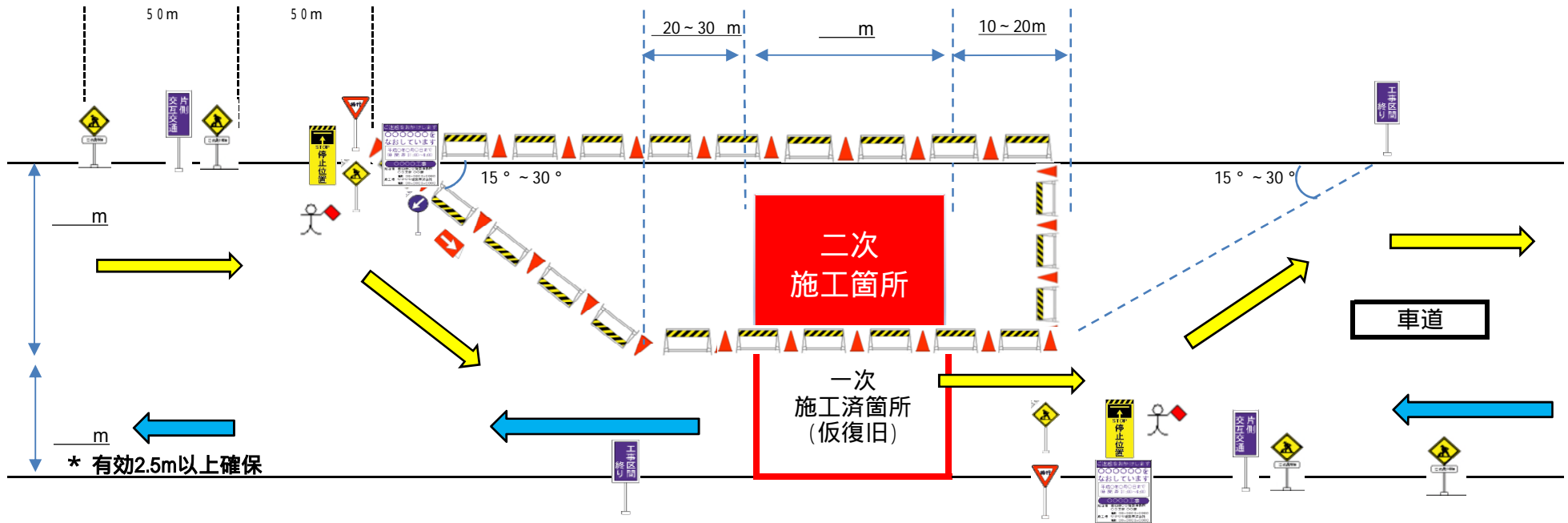
「道路工事保安設備設置基準 平成19年4月(平成30年3月改定) 愛知県建設部」に基づき保安設備を設置します。

夜間工事をする場合は、カラーコーンを照明灯と赤色灯に代えて高輝度反射式看板および、工所用照明等により夜間の視認性を確保します。

保安設備等計画図

(道路内工事で片側交互通行の例) 半断面づつの施行の場合

No.5-2



作業時間は、原則として9時～17時とし、工事完了後は速やかに復旧し、交通解放します

歩行者は作業を止めて、誘導員が安全に誘導します

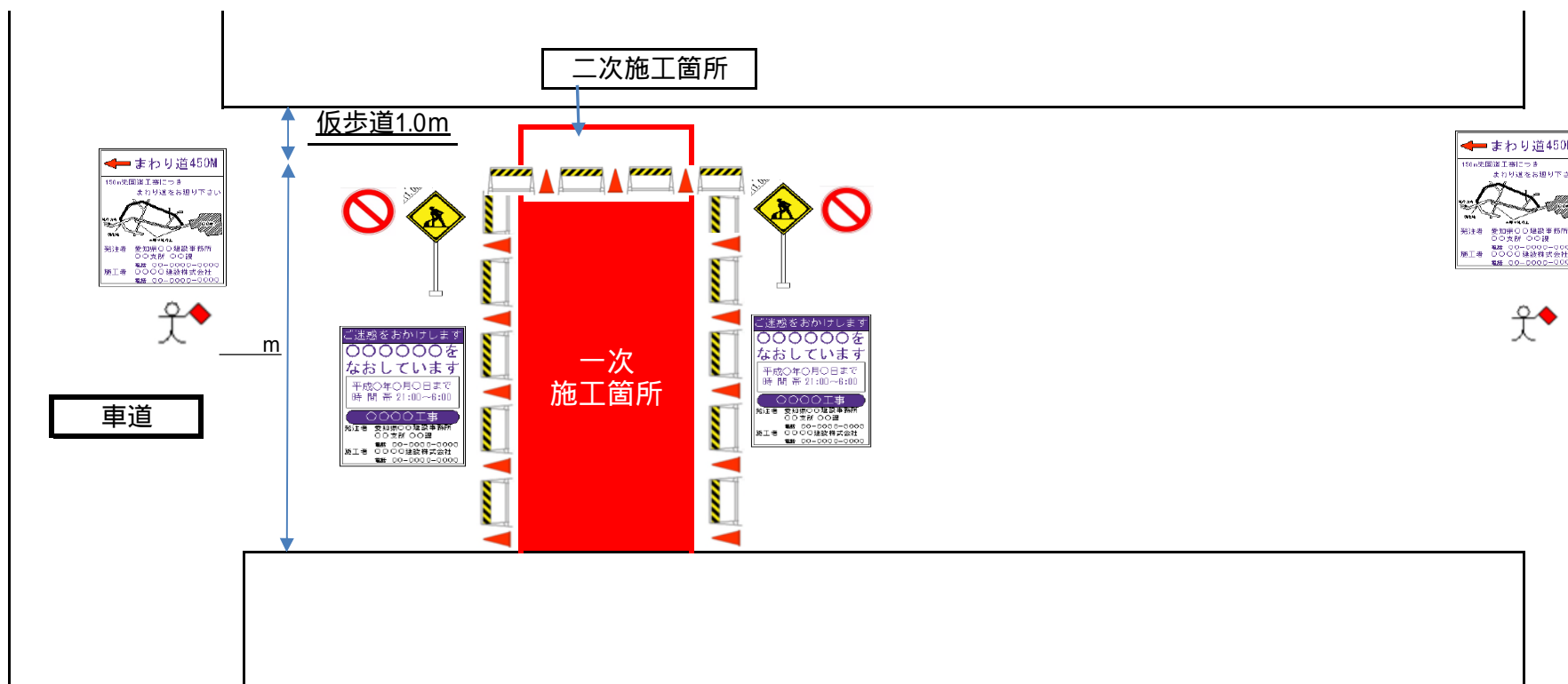
「道路工事保安設備設置基準 平成19年4月(平成30年3月改定) 愛知県建設部」に基づき保安設備を設置します。

夜間工事をする場合は、カラーコーンを照明灯と赤色灯に代えて高輝度反射式看板および、工事用照明等により夜間の視認性を確保します。

保安設備等計画図

(車両通行止めの例) 二次施工図面はNo.6-2を参照

No.6-1



作業時間は、9時～17時とし、工事完了後は速やかに復旧し、交通解放します。

歩行者通行の際は覆工板を敷き、保安員の誘導のもと、安全に通行させます。

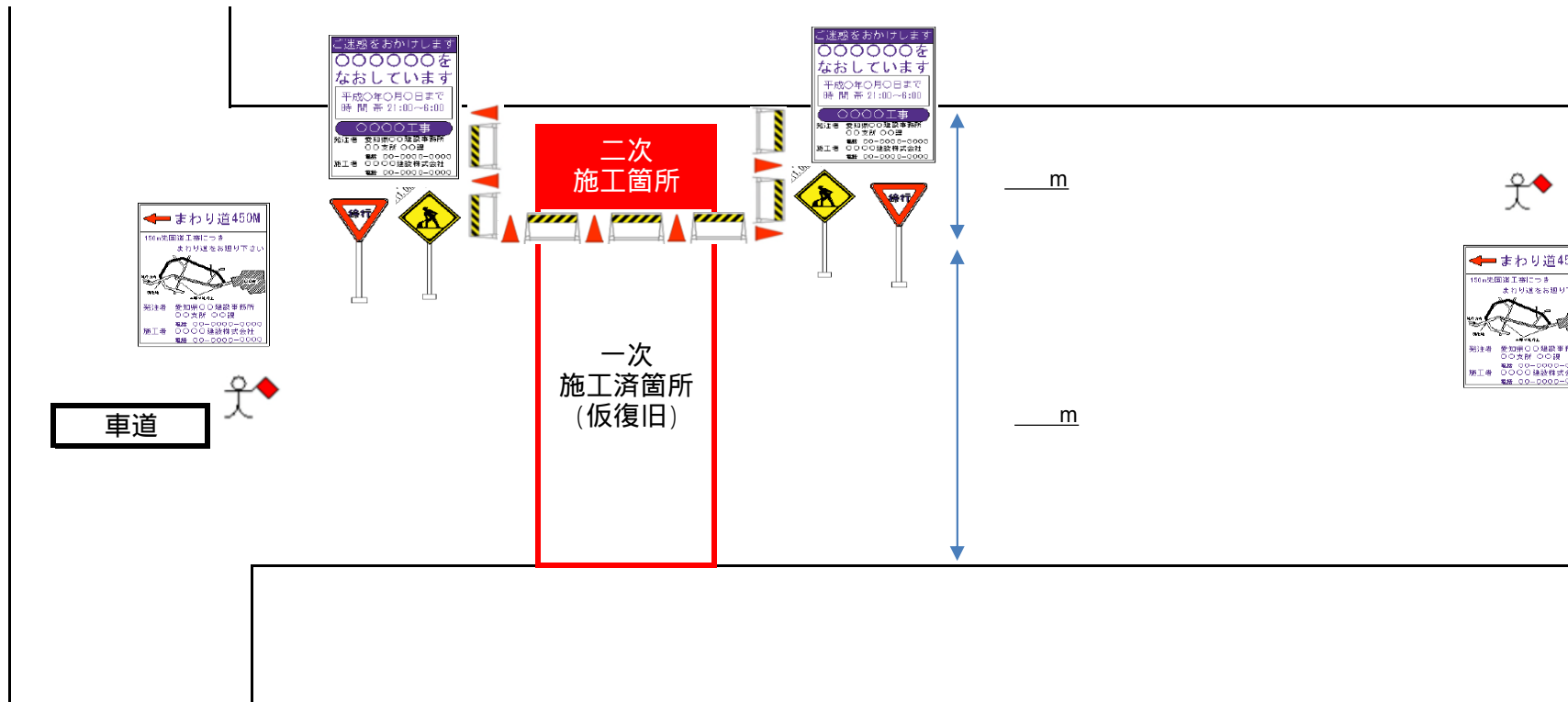
「道路工事保安設備設置基準 平成19年4月(平成30年3月改定) 愛知県建設部」に基づき保安設備を設置します。

夜間工事をする場合は、カラーコーンを照明灯と赤色灯に代えて高輝度反射式看板および、工事用照明等により夜間の視認性を確保します。

保安設備等計画図

(車両通行止めの例) 一次施工図面はNo.6-1を参照

No.6-2



作業時間は、9時～17時とし、工事完了後は速やかに復旧し、交通解放します。

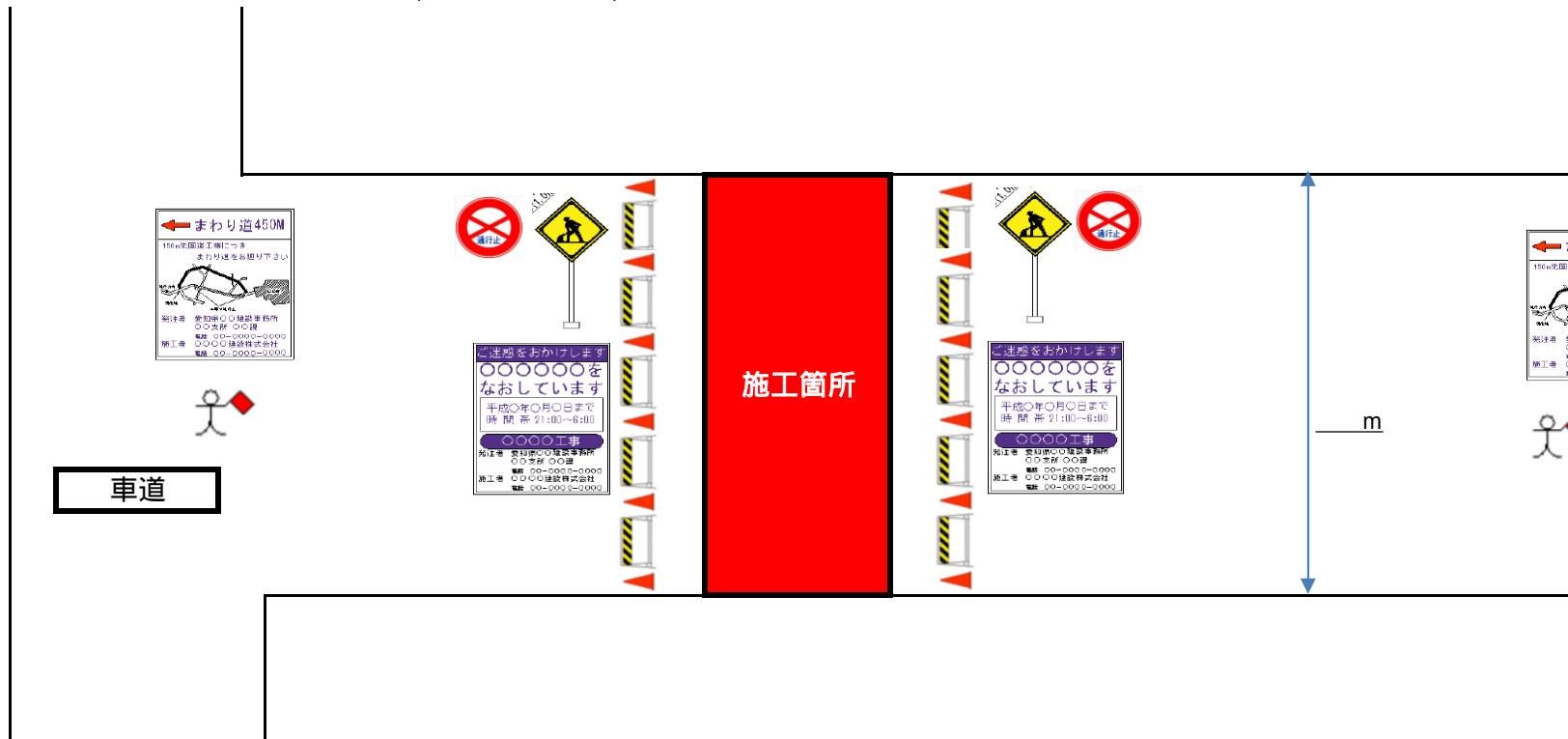
「道路工事保安設備設置基準 平成19年4月(平成30年3月改定) 愛知県建設部」に基づき保安設備を設置します。

夜間工事をする場合は、カラーコーンを照明灯と赤色灯に代えて高輝度反射式看板および、工事用照明等により夜間の視認性を確保します。

歩行者は作業を止めて、誘導員が安全に誘導します。

保安設備等計画図

(通行止めの例)



作業時間は、9時～17時とし、工事完了後は速やかに復旧し、交通解放します。

「道路工事保安設備設置基準 平成19年4月(平成30年3月改定) 愛知県建設部」に基づき保安設備を設置します。

夜間工事をする場合は、カラーコーンを照明灯と赤色灯に代えて高輝度反射式看板および、工事用照明等により夜間の視認性を確保します。

迂回路図 例



保安設備様式図

NO.8

番号	(1)	(2)	(3)	(4)	(5)	(6)	(7)	(8)	(9)	(10)
区分	標示板	標示板	標示板	標示板	標示板	標示板	標示板	標示板	標示板	標示板
名称	工事中看板	工事予告看板	工事説明看板	工事情報看板	まわり道案内板	まわり道予告板	片側交互通行	工事区間終り	電光表示板	工事内容
記号										(21)
様式及び形状寸法(単位mm)										
番号	(11)	(12)	(13)	(14)	(15)	(16)	(17)	(18)	(19)	(20)
区分	標示板	道路標識	道路標識	道路標識	道路標識	道路標識	道路標識	道路標識	道路標識	移動柵
名称	矢印板	まわり道	道路工事中	工事予告	工事予告	車線数減少	二方向交通	徐行	指定方向外進行禁止	バリケード
記号		(22)	(23)	(23)	(24)	(24)	(26)	(27)	(27)	←
様式及び形状寸法(単位mm)										
番号	(21)	(22)	(23)	(24)	(25)	(26)	(27)	参	参	(28)
区分	固定柵	カラーコーン	歩道柵	保安灯	保安灯	保安灯	休止中ステッカー	参考	参考	設置者ステッカー
名称	パネルフェンス	カラーコーン	歩道柵	保安灯	保安灯	回転灯	休止中ステッカー	標示板(徐行)	標示板(迂回路)	設置者ステッカー
記号	●●		○	○	○	○	(26)	(36)	(37)	(27)
様式及び形状寸法(単位mm)										
番号	参	参	参	参	参	参	参	参	参	
区分	参考	参考	参考	参考	参考	参考	参考	参考	参考	
名称	標示板(片側交互通行)	標示板(工事区間終り)	標示板(段差注意)	標示板(段差予告)	標示板(停止位置)	標示板(工事予告)	標示板(車線数減少)			
記号	(28)	(28)	(30)	(31)	(32)	(34)	(35)			
様式及び形状寸法(単位mm)						欠番				