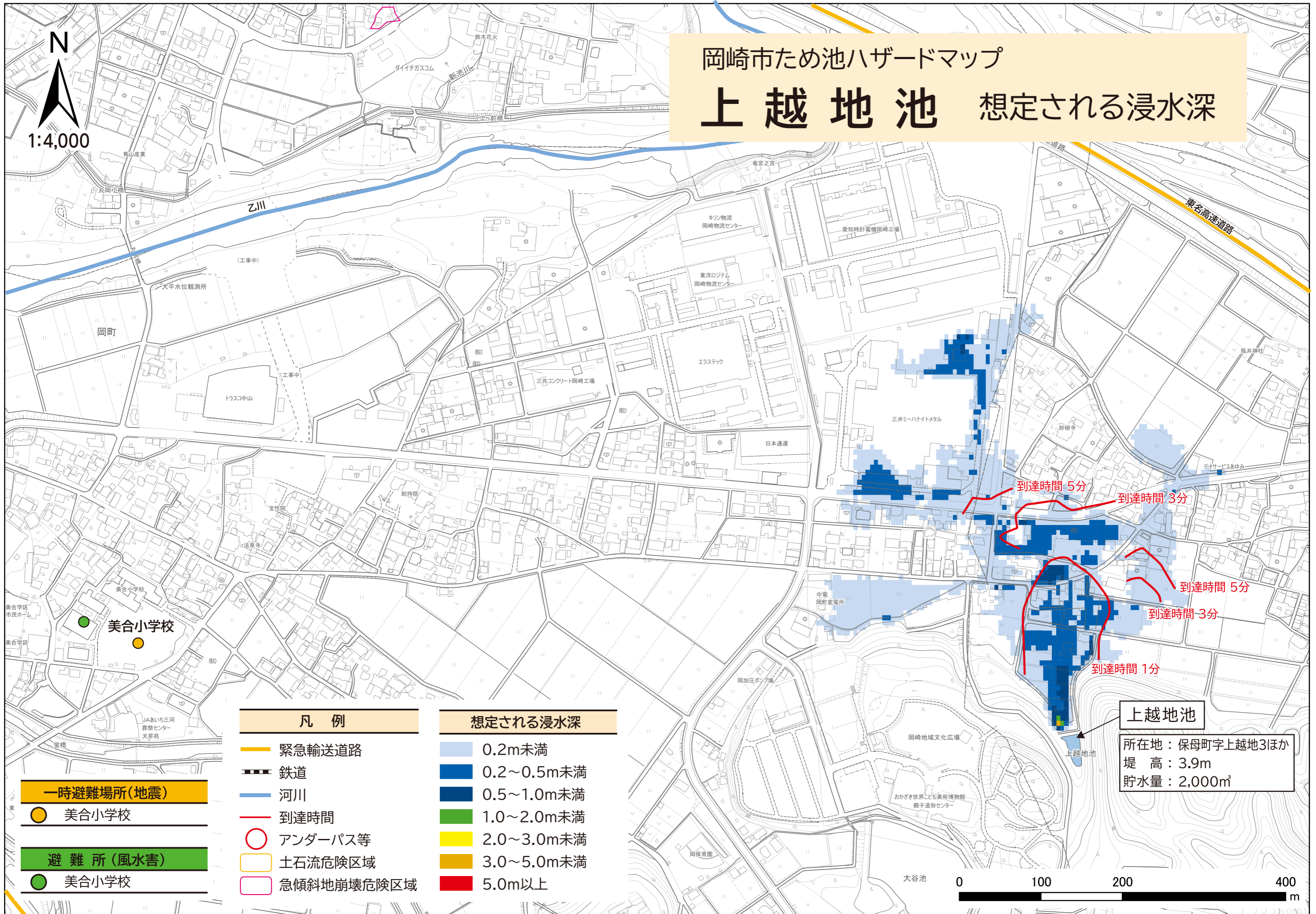


岡崎市ため池ハザードマップ

上越地池 想定される浸水深



1:4,000



凡例

- 緊急輸送道路
- 鉄道
- 河川
- 到達時間
- アンダーパス等
- 土石流危険区域
- 急傾斜地崩壊危険区域
- 一時避難場所(地震)
- 美合小学校
- 避難所(風水害)
- 美合小学校

想定される浸水深

- 0.2m未満
- 0.2~0.5m未満
- 0.5~1.0m未満
- 1.0~2.0m未満
- 2.0~3.0m未満
- 3.0~5.0m未満
- 5.0m以上

上越地池
所在地：保母町字上越地3ほか
堤高：3.9m
貯水量：2,000m³

