

# 岡崎市ため池ハザードマップ

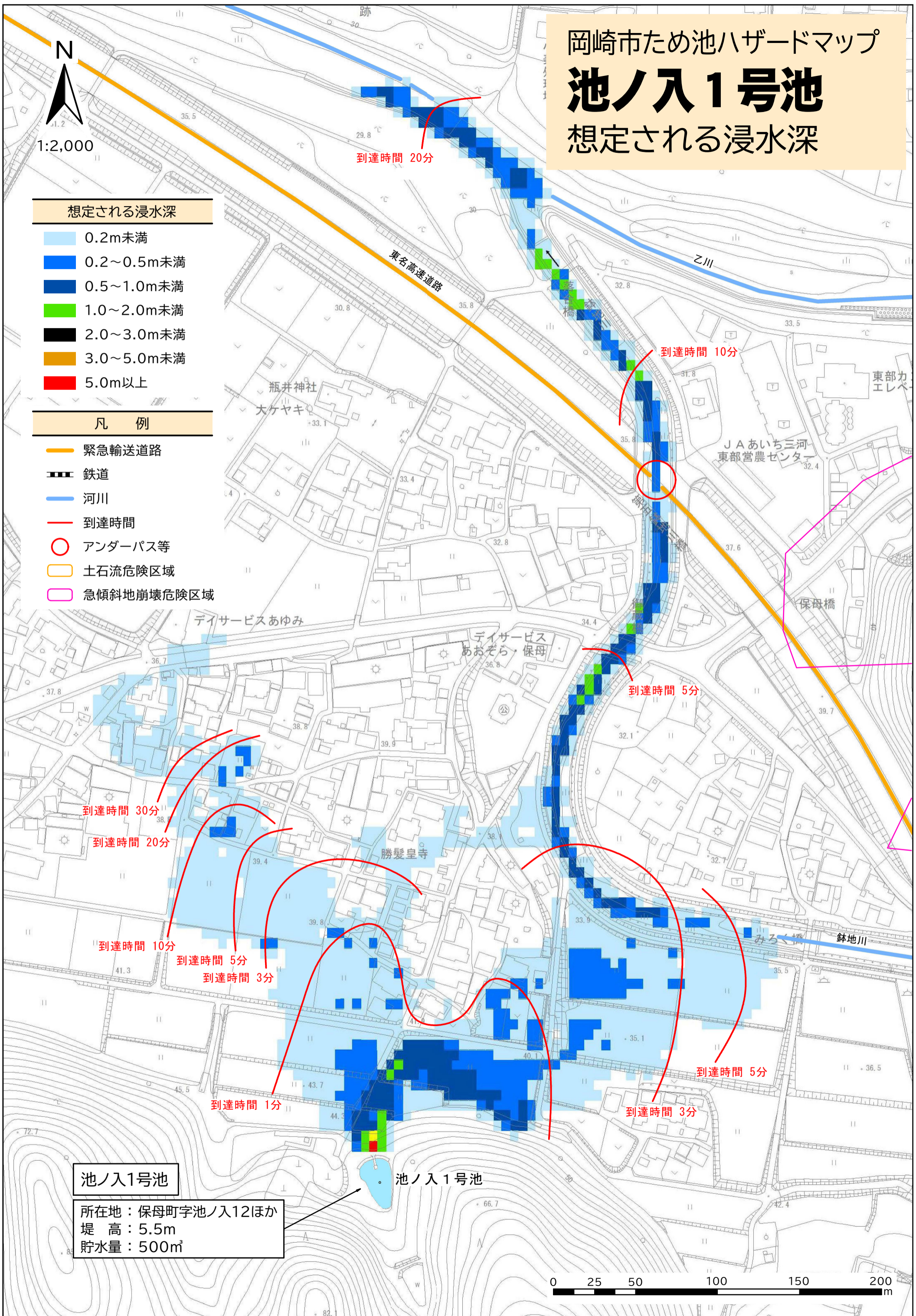
## 池ノ入1号池

### 想定される浸水深



想定される浸水深	
<span style="display:inline-block; width:15px; height:10px; background-color:lightblue;"></span>	0.2m未満
<span style="display:inline-block; width:15px; height:10px; background-color:blue;"></span>	0.2~0.5m未満
<span style="display:inline-block; width:15px; height:10px; background-color:darkblue;"></span>	0.5~1.0m未満
<span style="display:inline-block; width:15px; height:10px; background-color:limegreen;"></span>	1.0~2.0m未満
<span style="display:inline-block; width:15px; height:10px; background-color:black;"></span>	2.0~3.0m未満
<span style="display:inline-block; width:15px; height:10px; background-color:orange;"></span>	3.0~5.0m未満
<span style="display:inline-block; width:15px; height:10px; background-color:red;"></span>	5.0m以上

凡 例	
<span style="display:inline-block; width:15px; height:5px; background-color:orange;"></span>	緊急輸送道路
<span style="display:inline-block; width:15px; height:5px; border-bottom: 2px dashed black;"></span>	鉄道
<span style="display:inline-block; width:15px; height:5px; background-color:lightblue;"></span>	河川
<span style="display:inline-block; width:15px; height:5px; border-bottom: 2px solid red;"></span>	到達時間
<span style="display:inline-block; width:15px; height:10px; border: 1px solid red; border-radius: 50%;"></span>	アンダーパス等
<span style="display:inline-block; width:15px; height:10px; border: 1px solid orange;"></span>	土石流危険区域
<span style="display:inline-block; width:15px; height:10px; border: 1px solid pink;"></span>	急傾斜地崩壊危険区域



**池ノ入1号池**  
 所在地：保母町字池ノ入12ほか  
 堤 高：5.5m  
 貯水量：500m<sup>3</sup>

