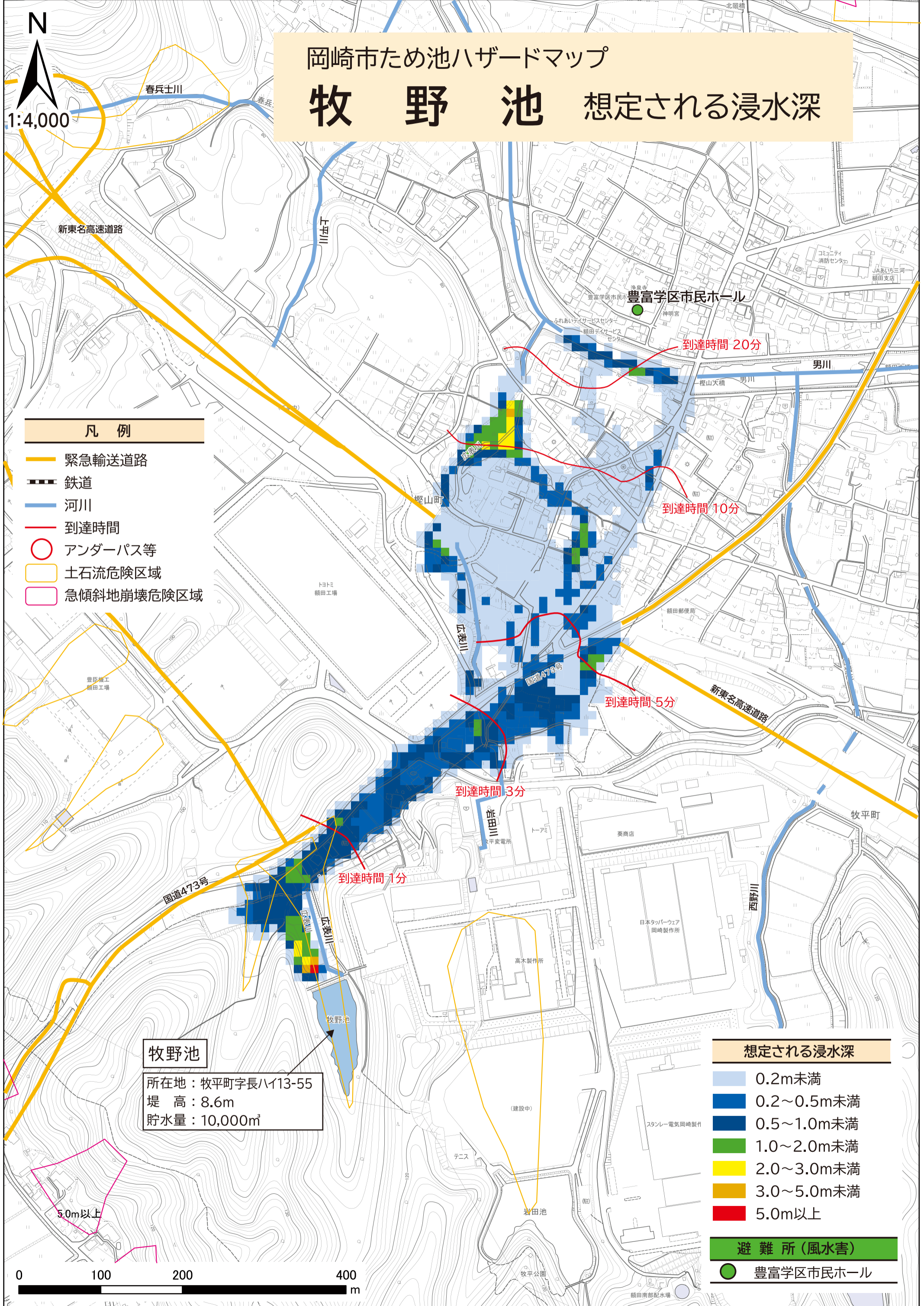


# 岡崎市ため池ハザードマップ

## 牧野池 想定される浸水深



### 凡例

- 緊急輸送道路
- 鉄道
- 河川
- 到達時間
- アンダーパス等
- 土石流危険区域
- 急傾斜地崩壊危険区域

### 想定される浸水深

- 0.2m未満
- 0.2~0.5m未満
- 0.5~1.0m未満
- 1.0~2.0m未満
- 2.0~3.0m未満
- 3.0~5.0m未満
- 5.0m以上

### 避難所(風水害)

- 豊富学区市民ホール

### 牧野池

所在地: 牧平町字長ハ113-55  
堤高: 8.6m  
貯水量: 10,000m³

5.0m以上

0 100 200 400 m