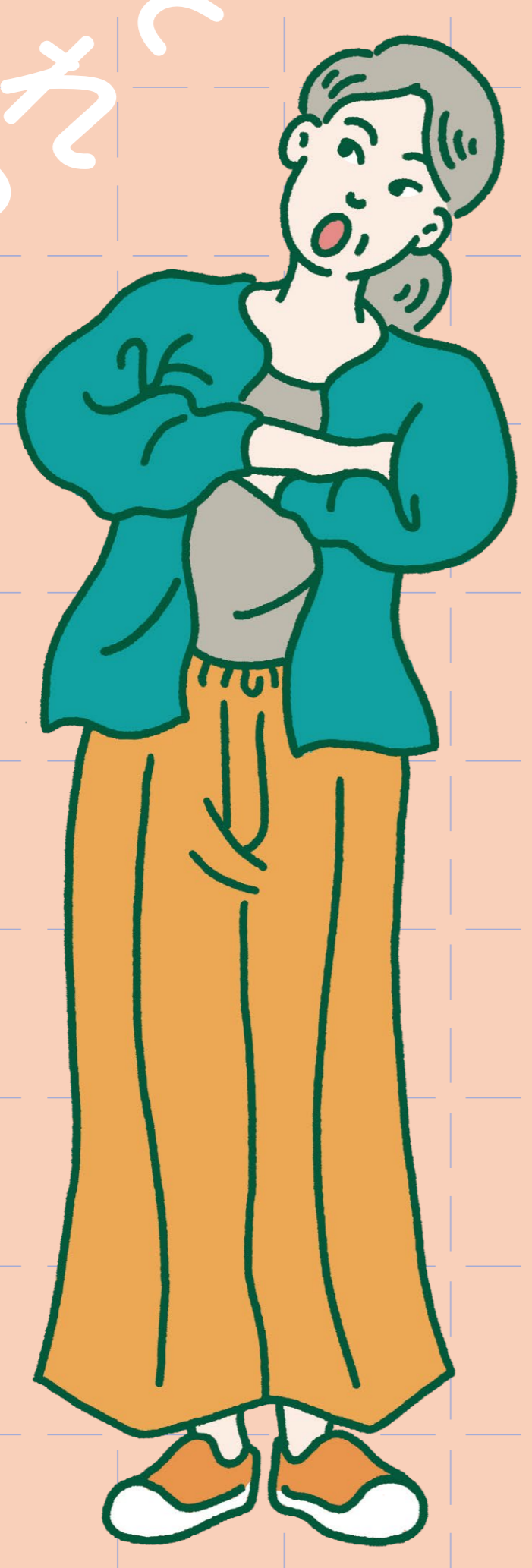


なにをいっていいのかわからない？



始まります。 紹介受診重点医療機関。

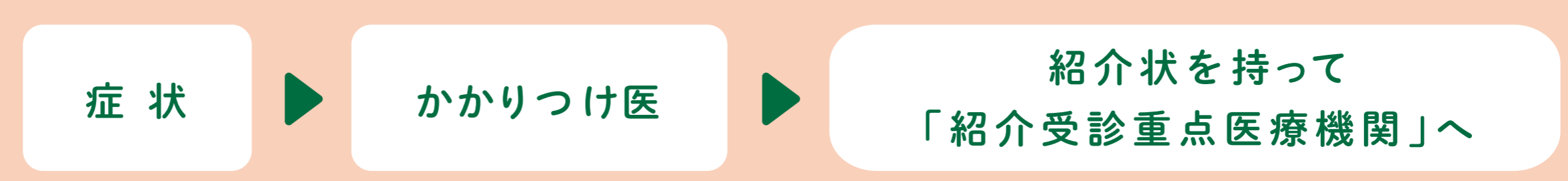


なにをいっていいのかわからない？

それは、かかりつけ医からの紹介状を持って
受診いただくことに重点をおいた医療機関です。

- この制度により、医療機関の混雑緩和や、スムーズな受診につながります。
- 紹介状がなく来院された場合は、一部負担金(3割負担等)とは別に、「特別の料金」がかかる場合があります。

上手な/
医療の
かかり方



2023年新制度スタート