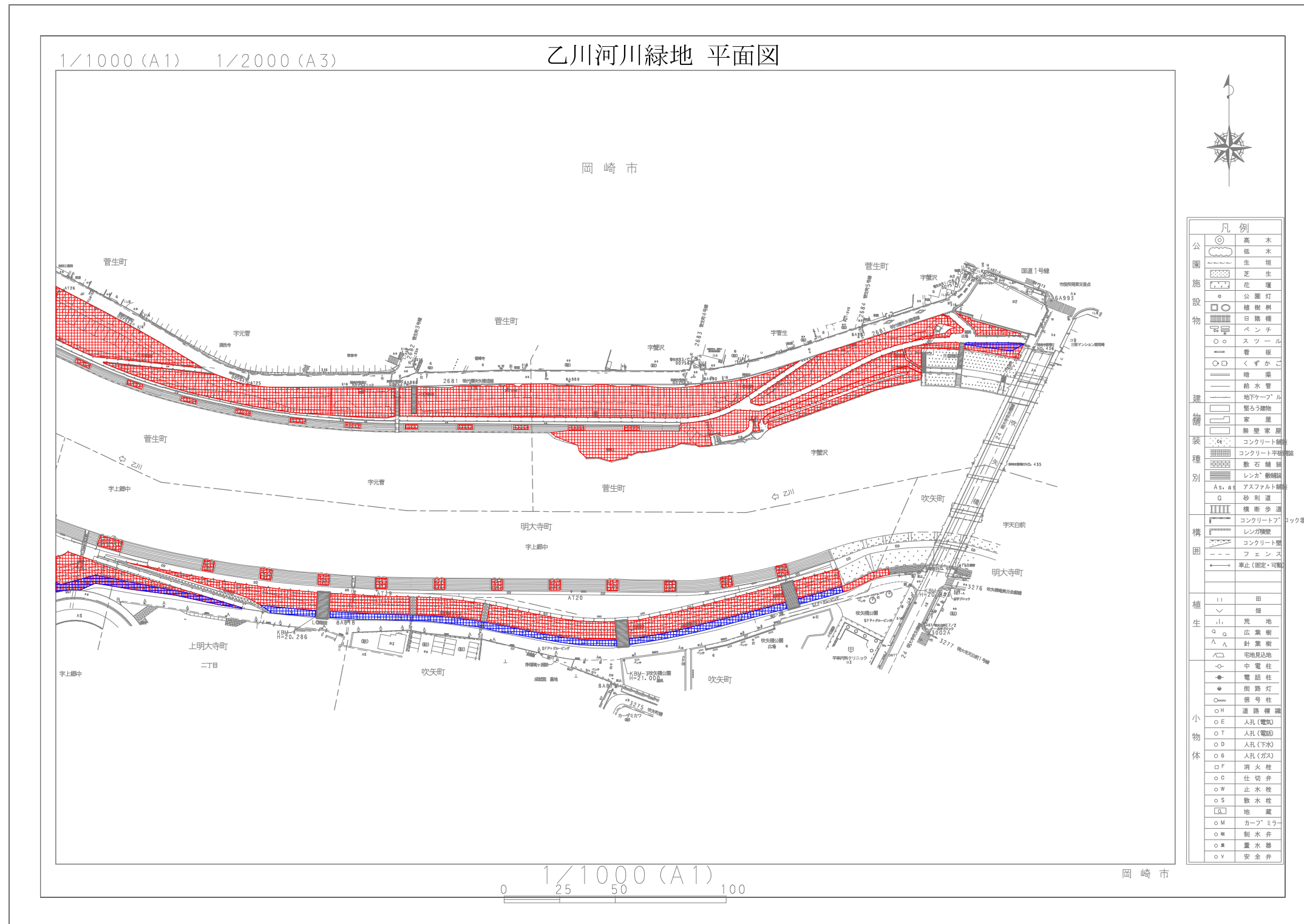





別紙 6-1 草刈り等面積・実施箇所

法面草刈面積	13,247m ²
刈込除草面積	914m ²

明代橋～吹矢橋

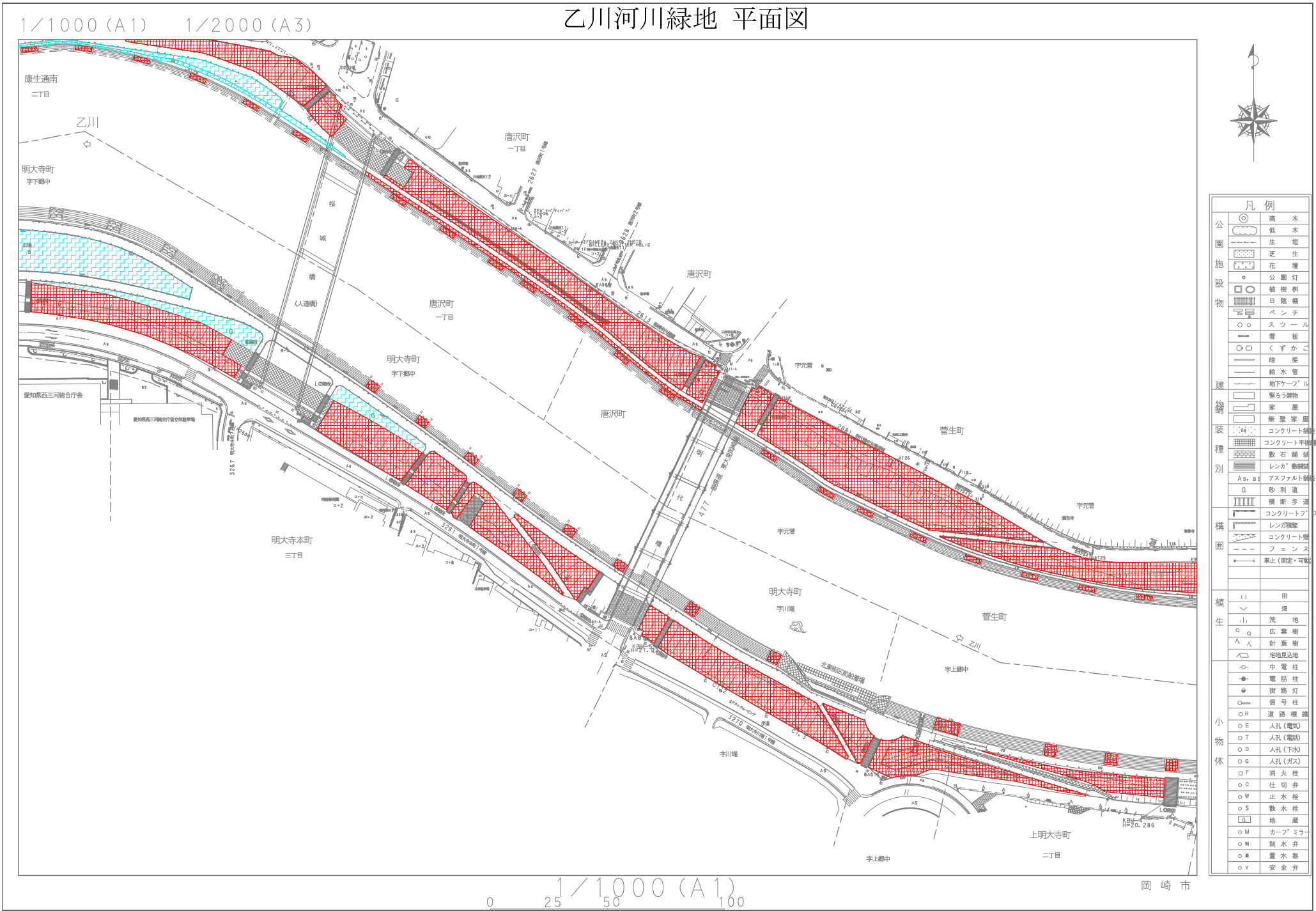


管理区分図

	草刈 (平面)
	草刈 (法面)
	刈込除草

平場草刈面積 232㎡
法面草刈面積 4,155㎡

桜城橋～明代橋

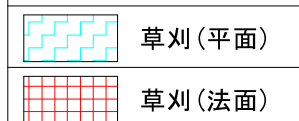


管理区分図

- 草刈(平面)
- 草刈(法面)

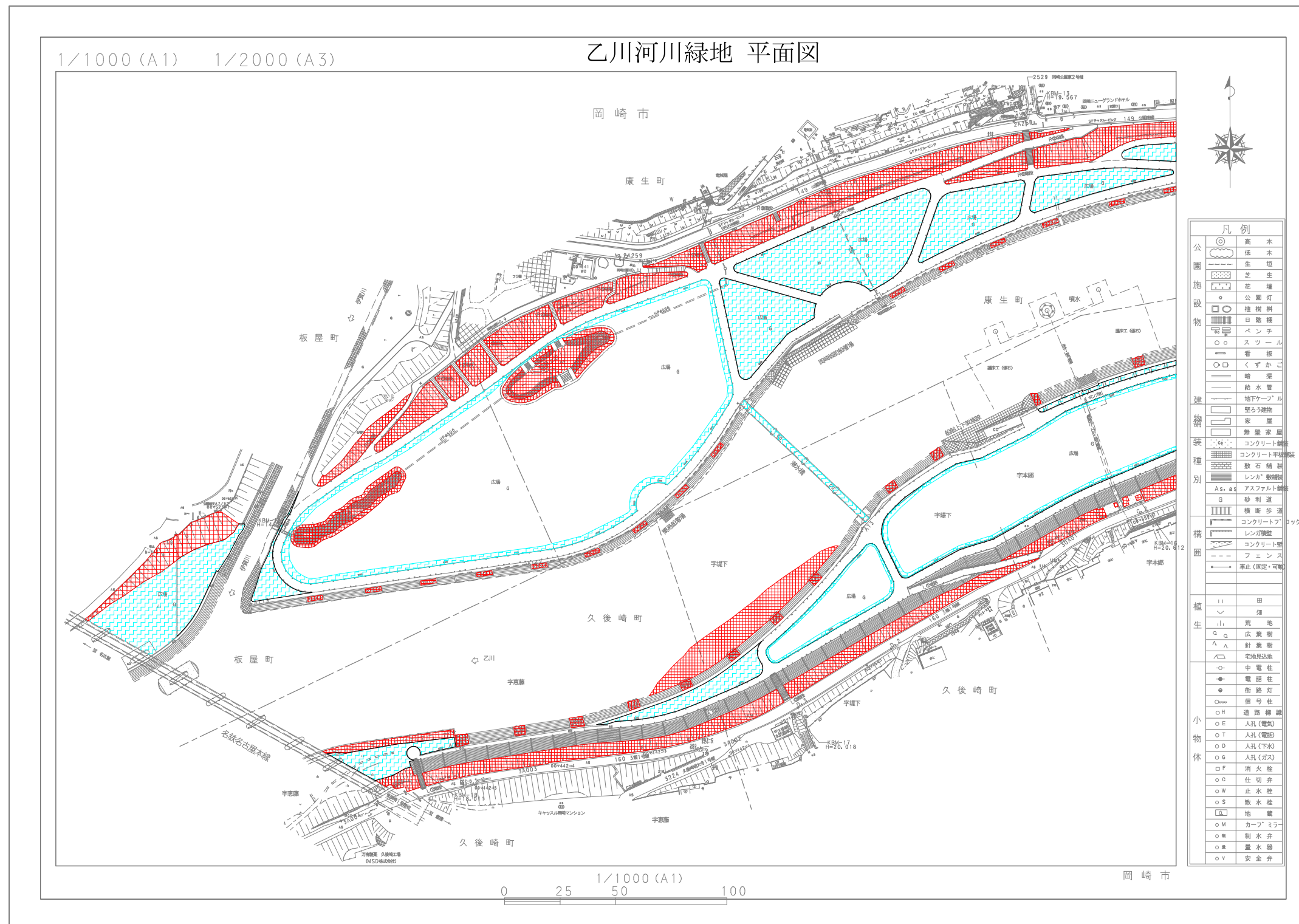
殿橋～桜城橋

1/1000 (A1) 1/2000 (A3)

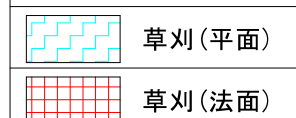


法面草刈面積 10,784m²

殿橋～伊賀川合流地点



管理区分図



管理区分図

草刈 (平面)

草刈 (法面)