

すいっとレポート

'22年
8月号

第3回 岡崎の水道



水の妖精
スイットくん

みなさん、こんにちは。スイットくんだよ！
第3回目は、「岡崎の水道」を取り上げるよ！



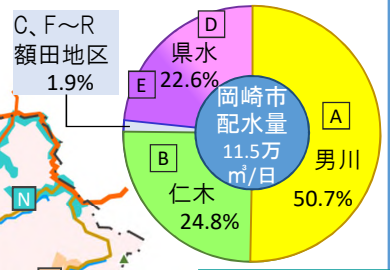
スイートちゃん

すいどう げ すいどう へん
すいどう 水道・下水道編

② ぼくたちが飲んでいる水道の水は
じょう水場で作っているんだよ

① スポーツの後に飲む水道のお水、
とってもおいしいけど どこで作っているの？

③ じょう水場って
まるで 水を作る工場ね！



▲市内の約半分の水を作っている男川浄水場

★本市はみなさんが使う水道水の約3/4を市内13箇所の浄水場から給水しています。残る1/4は愛知県から購入した水道水(県水)を2箇所の配水場(D E)から市内の南西部に配水しています。



▲県水を受水して矢作、六ツ美地域など市内西部に配水

M 今月号のミッション

④ みんなの住んでいるところは どの配水区かな？
地図を見てわかったら ぼくに教えてね！
すいっと通信から、回答先にアクセスできるよ！

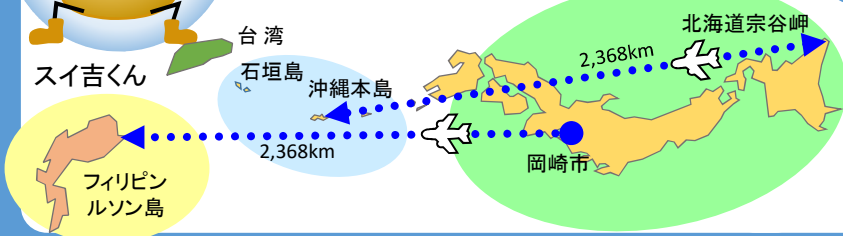
Q 教えて、スイットくん A



スイ吉くん

⑤ 水道管って どれだけ長いの～？
岡崎市は広いから みんなに水道の水を配るのは とっても大変だぞ～！

⑥ 岡崎市の水道管は 全部合わせると
2,368キロメートルもあるんだ
北海道から沖縄まで行けちゃう長さだよ！



★昭和8(1933)年に通水(給水)を開始し、令和2(2020)年度で水道普及率99.9%を達成した本市の水道事業は、事業着手以来、2,368kmもの水道管を布設してきました。もし全ての水道管を横に並べたら、本市からフィリピンのルソン島にまで及ぶ膨大な長さになります。



水の妖精
スイットくん

すいっとしレポート

'22年
8月号

第3回 水はどこから来るのかな？

エスディー・ジーズへん
このSDGs編では、みんなの地球を守るため
水道・下水道のSDGsを考えてみよう！



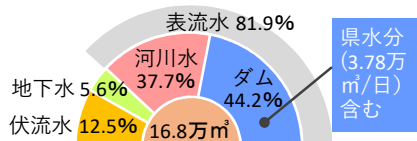
スイベークン(あだ名は「博士」)

① ねえ、博士 じょう水場でつくっている
水道の水は どこから来るのかなあ？

③ でも 雨は水溜りを作って地面にしみ込んだり
川へ流れて 海まで行っちゃうよ！

★水道水源のほとんどが川の水(表流水)で、ほかに川の伏流水や地下水なども利用されています。
★川の水を利用するためには、水を利用できる権利(水利権)が必要で、その場所で取って良い水の量が定められています。その水利権分を水道水源として取水して浄水場に送ります。

岡崎市の水道水源の種別
(計画1日最大取水量ベース)



★川から取水するには川をせき止めて効率良く水を取り込みます。



男川水源(日清堰堤)



② エッヘン！スイットくん ぼくにお任せだよ！
水道の水のはじまりは 空から降ってくる雨なんだ

④ だからダムを作って川の水を溜めたり
地下の水を汲み上げて
いつでもみんなが安心して飲める
安全な水道の水を
じょう水場でつくっているんだ！

⑤ 川の水や地下水から
水道の水をつくるということは...

6 安全な水とトイレを世界中に	11 住み続けられるまちづくりを	12 つくる責任 つかう責任
-----------------	------------------	----------------

井戸を掘らなくても 雨水を貯めなくても
蛇口をひねるといつでも水が出るから
みんなが安心して暮らせるよ！

ちょっと、SDGs

⑥ ぞぞぞ〜 今日もどこかで大雨だぞ〜
雨の降り方が 最近 変だぞ〜！
お天気のせいで お米の出来が悪いと
みんな お腹が空いちゃうぞ〜！

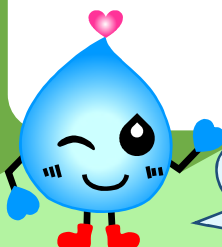


まん丸、スイ丸くん
あだ名は「丸ちゃん」

⑦ 大雨や干ばつ 気温の異常など
お天気や気候が 今までと変わってきたのは
地球温暖化の影響だって言われているよ！

★地球温暖化を意識して、普段から節水に心掛けることは大切です。
こうした中、水を大切にするための工夫として、食べ残しをしないことが注目されています。世界では様々な農作物や畜産物が生産されていますが、実は地球上で使える水の8割をこうした食べものを作るために使っています。

★例えばトマトなら1個作るだけでも16リットルもの水を使っています。家畜の場合にはもっと水が必要、豚肉1切れちょっと(34g)を食べ残すだけでも、お風呂の水1杯分、200リットルの水がムダになります。



ぼくは誰？
トマトの着ぐるみ
似合うかな？

読んだら
すいっとクイズに
アクセスしてね！

⑧ ぼくにもできるSDGs、だぞ〜！
・水道の水は弱めに出すぞ〜
・水道の水は流しっぱなしにしないぞ〜
・食べ残しはぜったいにしないぞ〜
今日も、お母さんのお手伝いをするぞ〜
ほかにもいっぱい見つけるぞ〜！

次回10月号では
「岡崎の下水道」、
「使った水はどこへ？」
を取り上げます

お問い合わせ