



水の妖精
スイットくん

すいとんレポート

第4回 岡崎の下水道

'22年
10月号

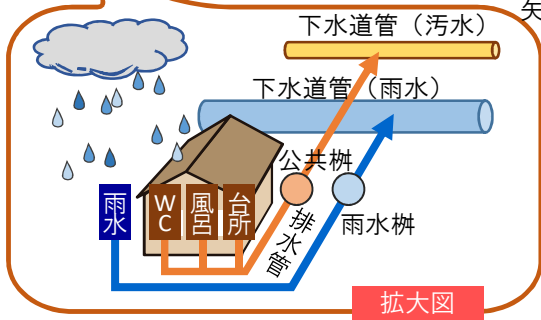
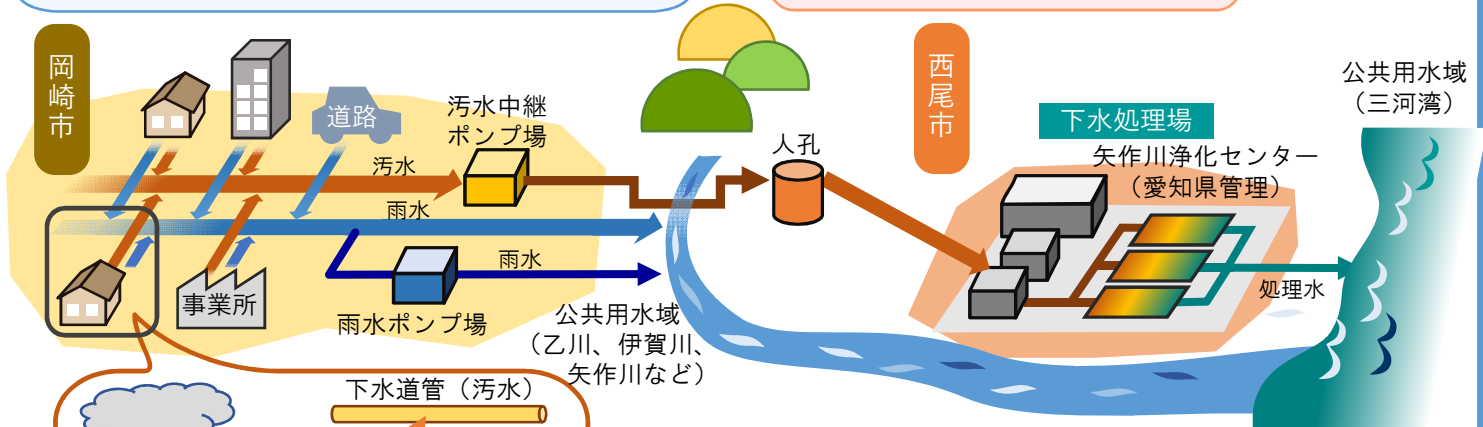


スイートちゃん

みなさん、こんにちは。スイットくんだよ！
第4回目は、「岡崎の下水道」を取り上げるよ！

① 第2回のレポートで使った水は
下水道管を流れていって聞いた
けど、最後は どこへいくの？

② 下水処理場へ運ばれるよ
そこでよごれた水をきれいにして 海へかえすんだ



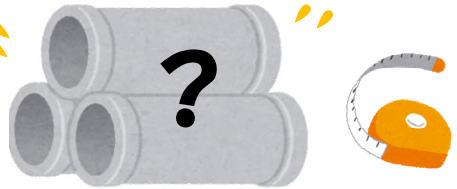
③ 浄水場は水をつくる工場みたいだったけど
下水処理場は 水のさい生工場みたい！

M 今月号のミッション

④ みんなの住んでいるところから
矢作川浄化センターまでの きよりは どのくらい？
調べてわかったら ぼくに教えてね！
すいとん通信から 回答先にアクセスできるよ！

Q 教えて、スイットくん A

⑤ 下水道管は どれだけ長いの～？



スイ吉くん

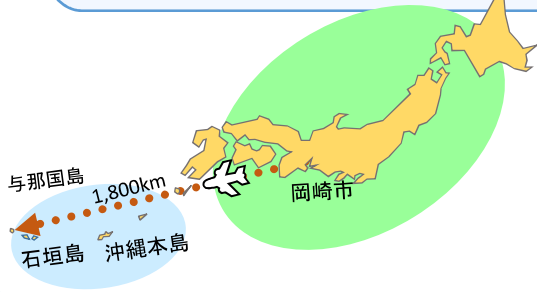
⑦ 下水道管も長いなあ～！
処理場まで運ぶのはとっても大変だ～！

★標準耐用年数50年を経過した下水道管渠は令和2年度末時点で全国に2.5万km以上あり、20年後には19万km以上と急速に増加するといわれています。これからは施設拡張から維持管理の時代へと転化していきます。本市も管渠の状況を考慮しながら優先順位をつけて施設の点検・調査、修繕・改築の対応をしています。



▲矢作川浄化センター(平成4年処理開始)
矢作川流域4市1町(岡崎市、豊田市、西尾市、幸田町)から集まる下水を処理しています

⑥ 岡崎市の下水道管は 全部あわせると
1,826キロメートルもあるんだ
岡崎市から 日本が一番西にある 与那国島
まで行けちゃう長さだよ！





すいっとしレポート

'22年
10月号

第4回 大雨からまちをまもる下水道



エスティー・ジーズへん
このSDGs編では、みんなの地球を守るため
すいどう げ すいどう エスティー・ジーズ かんが
水道・下水道のSDGsを考えてみよう！



スイベークン(あだ名は「博士」)



①ねえ、博士
テレビで大雨のときの様子を見たんだ
岡崎市は大じょうぶかなあ



令和元年9月台風第19号 | 長野県



平成20年8月末豪雨 | 岡崎市

②エッヘン！安心してスイットくん！
そんなときこそ 下水道が大かつやくするんだ

③大雨のときは雨水管や雨水ポンプ場が
まちに雨水がたまらないようはたらいっているよ
岡崎市には8か所の雨水ポンプ場があって
今は9か所目の雨水ポンプ場をつくっているんだ



▲雨水管やポンプ場の内部 | 雨水管(左)は建設時の様子



④下水道はぼくたちのくらしをまもっているんだね！



▲六名雨水ポンプ場 | 建設中の様子



▲平成20年8月末豪雨 | 六名地区

★平成20年8月末豪雨により岡崎市では時間雨量146.5mmという観測史上最大の猛烈な雨を記録しました。大きな被害を受けた地区の一つである六名地区では、浸水対策として平成29年度から六名雨水ポンプ場の建設に着手しました。施設は令和5年4月供用開始を目指し、現在も工事を進めています。

⑤そのとおり！
雨水管や雨水ポンプ場をつくることは、...



につながるね！



⑦大雨がふると車や家が
流されたりするかもしれないね
いざという時にそなえて
できることを考えてみようよ！！



★高解像度ナウキャストを使うと、現在の雨の強さだけでなく、これからの雨の降り方を確認することができます
★道路側溝や集水桝にゴミや泥がたまってしまうと、雨水が流れず詰まってしまうことがあるため、日ごろの清掃が大切です



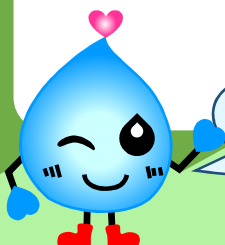
ちょこっと、SDGs

⑥ぞぞぞ～
おやつを買いに出かけていたら
急に雨がふってきてこまったぞ～



スイ丸くん
あだ名は「丸ちゃん」

⑧ぼくにもできるSDGs だぞ～！
・うちのまわりもおそじするぞ～
・ハザードマップを見てみるぞ～
・いざという時の行動をお父さんやお母さんに確認しておくぞ～
今日も、お母さんのお手伝いをするぞ～
ほかにもいっぱい見つけるぞ～！



読んだら
すいっとクイズに
アクセスしてね！

次回12月号では
「岡崎の水道・下水道の歴史」
ほかを取り上げます

お問い合わせ