

第1回 水道と下水道ってなに？



水のようせい
スイットくん

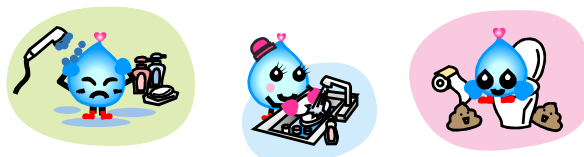
やあ、みんな。ぼくの名前はスイットくん！
これから1年、みんなと一緒に水道や下水道、
かんきょうのことを勉強するよ！



スイットちゃん

スイットくん、
親子サポーターのみんなには
どんなことをしようかいるの？

第1回目は、「水道と下水道ってなに？」
をしようかいるよ！
スイットちゃんは、毎日使っている水が
どこから来て、どこへ流れていくのか
考えたことはある？



う～ん、そう言われてみると、
気に入ったことなかったなあ

みんなが毎日使っている「水」は、海や川
にもあるけど、雨や雪、氷になったり、
いろいろな形に変わりながら地球をぐるぐる
旅しているんだ
この旅のことを「水じゅんかん」とも言うよ

水も旅をしているんだ～！
おもしろ～い！！



★海や地面の水がじょう発して水じょう気となり、やがて雨や雪になって
大地にふり、流れて集まった川や地下水から水道水をつくり、使ってよ
ごれた水を下水道できれいにし、また海へ流れ出るというように、水が
形をかえてめぐっていることを「水じゅんかん」と言います。

Q スイットクイズ

クイズ1

下水道の役わりは次のうちどれ？

1. じょう水場で水をきれいにする 2. よごれた水をきれいにする 3. 新しい公園をつくる

クイズ2

水が形を変えながら地球を旅していることを何という？

1. 水の大会 2. 水のじゅんかん 3. 水の変かん

クイズ3

水道の役わりは次のうちどれ？

1. 水道水を配る 2. 川の水をきれいにする 3. 氷をつくる

こたえは次のページ
にあるよ！



すいととしポータル

'23年
4月号

第1回 水道と下水道ってなに？



スイットくん

水の旅って伝えただけ、
この旅に必要なのが、水道と下水道なんだ！



スイートちゃん

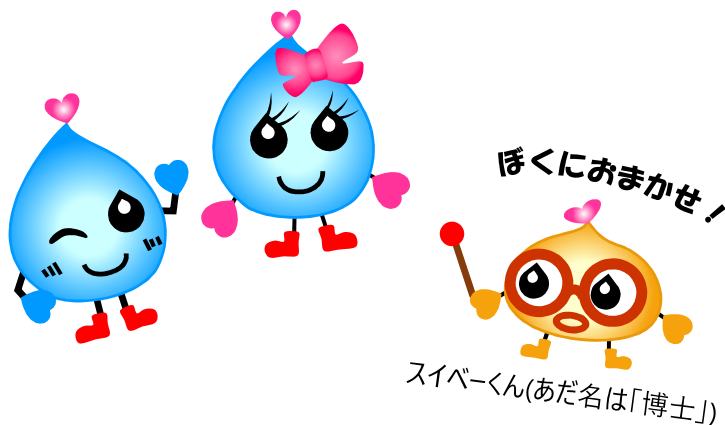
そうなんだね！
水道と下水道って、どんな役わりがあるの？

水道は、川や雨などの水を、じょう水場
とよばれる場所できれいにし、
みんなの家や学校へ水道水を配っているよ

そこで使い終わった
よごれた水の行き先が下水道？

そのとおり！
下水道はよごれた水をきれいにし、
また川や海へ返しているんだ

水道と下水道のことを知りたいなら
ぼくになんでも聞いてね！



スイバーくん(あだ名は「博士」)

あっ、博士！でも今月はここまで！
次回6月号で水道のことをもっと勉強
していくよ！

博士
ありがとう！

そんなあ～～
せっかくのぼくの出番が～～！！
どんなことでも、知りたくなったら
いつでもぼくを呼んでね！

A

クイズのこたえ

クイズ1

下水道の役わりは？

2. よごれた水をきれいにする

クイズ2

水が形を変えながら地球を旅していることを何という？

2. 水のじゅんかん

クイズ3

水道の役わりは？

1. 水道水を配る

次は6月号で
会おうね！