

すいっとしポート

23年
9月号

第3回 下水道について知ろう！



スイットくん

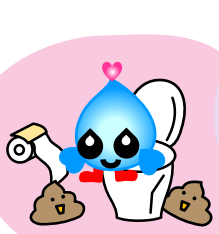
みなさん、こんにちは。スイットくんだよ！
第3回目は、「下水道」をしようかいするよ！



スイットちゃん



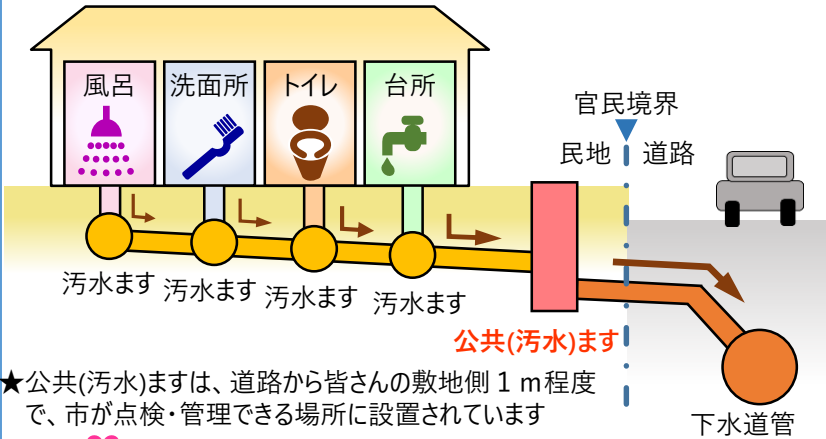
スイットママ



②トイレや台所、洗面所やお風呂など
みんなの家から出るよごれた水は
道路の地下にある下水道管へ流れていくんだ
公共ますはその入口なんだよ

①ねえ スイットくん、
使ったあとのよごれた水はどこへいくの？

③公共ます？ あっ！くろ松と
フジの花、市のマークが
あるフタを見つけたよ！
ここから下水道管へ
つながっているのね！



★公共(汚水)ますは、道路から皆さんの敷地側 1 m 程度
で、市が点検・管理できる場所に設置されています

公共(汚水)ます



▲一般的な公共(汚水)ます
(左/塩ビ製 右/鋳鉄製直径200~300mm程度)



④自分の家の公共ますがどこにあるのか
家のまわりを探してみてね！

下水道の正しい使い方を知ろう！

⑤下水道の正しい使い方を
すずにも教えて～♪

⑦まちがった使い方をして
つまらせないように
気を付けなくちゃ！

⑥冷めると固まる天ぷら油
ティッシュのような溶けない紙や布など
つまりの原因になるものは流しちゃダメだよ！



下水道管へ流してはダメダメ・オールスターズ

流し台、どこで詰まる？



排水口の入口 スポンジや食器の
排水トラップ 落下！
普段のそじが大切

排水管 排水管 油
油や野菜くずなど
が詰まりの原因に！

下水道管 油
管内のサビに サビ
油が付いて詰まることも



スイットくん

すいっとしレポート

23年
9月号

第3回 よごれた水はどこへ？

みなさん、こんにちは。スイットくんだよ！
第3回目は、「岡崎の下水道」をしようかいするよ！



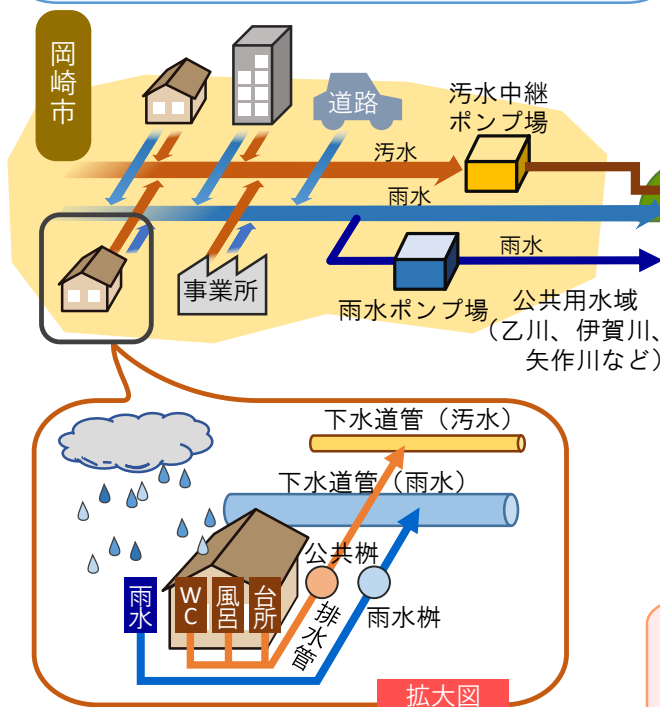
スイートちゃん

②使った水は下水しよ理場へ運ばれるよ！
そこでよごれた水をきれいにしてから
川や海へかえすんだ

①じゃあ、下水道管へ流れてきた
よごれた水は、そのあとどこまで
いくの？

③じょう水場は水をつくる工場みたいだったけど
下水しよ理場は水のさい生工場みたい！

④第1回のレポートで「水じゅんかん」を
勉強したことは、おぼえているかな？



▲矢作川浄化センター(平成4年処理開始)
矢作川流域4市1町(岡崎市、豊田市、西尾市、
安城市、幸田町)から集まる下水を処理してい
ます

西尾市

下水処理場

矢作川浄化センター
(愛知県管理)

処理水

公共用水域
(三河湾)

⑤そっか！水道や下水道しせつを通った水は
川や海へもどってきて、また形を変えながら
旅をしているってことなんだね！

⑥スイ吉くん！とつぜんだけど、岡崎市の下水道管は、
全部つなげるとどれだけか知ってる？

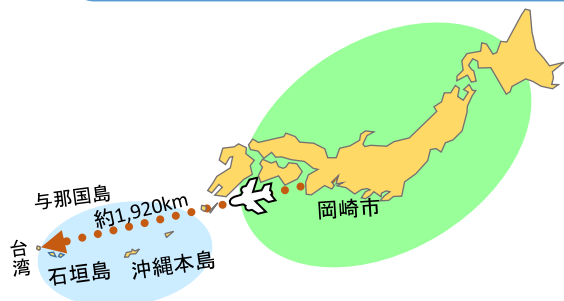
⑦どれくらいかな～？

⑧岡崎市の下水道管は 全部あわせると
約1,920キロメートルもあるんだ
岡崎市から 日本が一番西にある 与那国島
をこえて台湾まで行けちゃう長さだよ！



スイ吉くん

⑨下水道管も長いなあ～！
しよ理場まで運ぶのはとっても大変だ～！



★標準耐用年数50年を経過した下水道管は令和2年
度末時点で全国に2.5万km以上あり、20年後には19万
km以上と急速に増加するといわれています。これか
らは施設拡張から維持管理の時代へと移ってきていま
す。本市も管渠の状況を考慮しながら優先順位をつ
けて施設の点検・調査、修繕・改築の対応をしています。