

マイナンバー  
カード



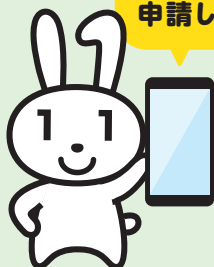
スマホ



# 特別定額給付金の申請は オンラインでできます!

※受付開始時期は市区町村によって異なります

スマホから  
申請しよう!



## ✓ まずは必要なものをチェック!

- ① 受給権者(世帯主)のマイナンバーカード
- ② マイナンバーカード読取り対応のスマホ(又はPC+ICカードリーダー)
- ③ 「マイナポータルAP」の検索、インストール
- ④ マイナンバーカード受取時に設定した暗証番号(英数字6~16桁)
- ⑤ 振込先口座の確認書類

iPhone

Android



## STEP1

- マイナポータルAPを開いて「ぴったりサービス」へアクセス



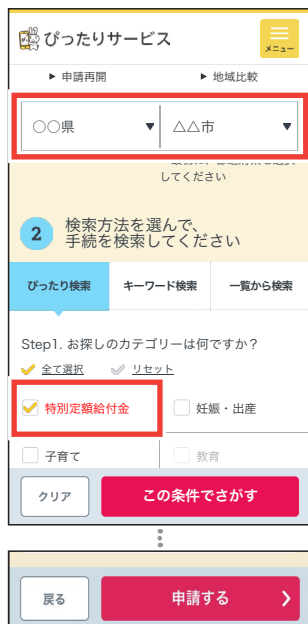
又は

マイナポータル 検索



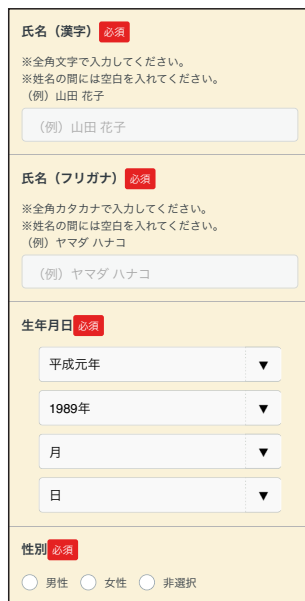
## STEP2

- 「お住まいの市区町村」を選択
- 「特別定額給付金」を選択



## STEP3

- 必要事項を入力
- 振込先口座の確認書類(画像)をアップロードする



## GOAL!

- 暗証番号を入力する
- マイナンバーカードをあてて読み取る



※PCの場合はICカードリーダーから読込む

◆◆ 申請完了 ◆◆

受給権者(世帯主)が指定した振込先口座で受給

給付対象者1人につき

10万円

