

地域計画

策定年月日	令和7年3月31日
更新年月日	令和8年3月 日 (第4回)
目標年度	令和14年度
市町村名 (市町村コード)	岡崎市 232025
地域名 (地域内農業集落名)	東部 <small>生田、馬頭、岡西、岡中、岡東、保母、上ノ切、浜井場、平地、桑谷中村、河原、郷土、竜泉寺新田、小美、須淵、岩戸、才栗、秦梨、梁野、茅原沢、生平、上池金、下池金、北山、山瀬、羽栗、山中町、舞木、市場、藤川町、鉢地、上上文、大樽、鶴巢</small>

注:「地域名」欄には、協議の場が設けられた区域を記載し、農林業センサスの農業集落名を記載してください。

1 地域における農業の将来の在り方

(1) 地域計画の区域の状況

区域内の農用地等面積(農業上の利用が行われる農用地等の区域)	531 ha
① 農業振興地域のうち農用地区域内の農地面積	531 ha
② 田の面積	473 ha
③ 畑の面積(果樹、茶等を含む)	57 ha
④ 区域内において、規模縮小などの意向のある農地面積の合計	302 ha
⑤ 区域内において、今後農業を担う者が引き受ける意向のある農地面積の合計	402 ha
(参考) 区域内における65才以上の農業者の農地面積の合計	184 ha
うち後継者不在の農業者の農地面積の合計	58 ha
(備考)	

- 注1:①については、農業振興地域担当部局と調整の上、記載してください。
 2:②及び③については、農業委員会の農地台帳の面積(現況地目)に基づき記載してください。
 3:④については、規模縮小又は離農の意向のある農地面積を記載してください。
 4:⑤については、区域内に特定することができない場合には、引き受ける意向のあるすべての農地面積を記載の上、備考欄にその旨記載してください。
 5:(参考)の区域内における65才以上の農業者の農地面積等については、できる限り記載するように努めてください。
 6:「区域内の農用地等面積」に遊休農地が含まれている場合には、備考欄にその面積を記載してください。

(2) 地域農業の現状及び課題

当地区は、高齢化により農業従事者は減少傾向にあるが、担い手への農地の集積は進んでいる。しかしながら、担い手の数は十分ではなく、高齢化や後継者不足などの問題もあることから、後継者、新規就農者、半農半Xなど多様な担い手の確保・育成を図ることが課題である。

(3) 地域における農業の将来の在り方(作物の生産や栽培方法については、必須記載事項)

- ・営農条件が良い水田は認定農業者などの担い手への集積を進める。
- ・水田のスマート農業化を図り、作業の省力化を推進する。
- ・イチゴや柿のほか市場や産直出荷に向けた地域の特産品の生産振興を図る。
- ・化学農薬及び化学肥料の低減、有機農業の取組面積の拡大を図る。

2 農業の将来の在り方に向けた農用地の効率的かつ総合的な利用に関する目標

(1) 農用地の効率的かつ総合的な利用に関する方針			
農地バンクへの貸付けを進めつつ、担い手への農地の集積・集約化を基本としつつ、担い手の農作業に支障がない範囲で農業を担う者により農地利用を進める。			
(2) 担い手(効率的かつ安定的な経営を営む者)に対する農用地の集積に関する目標			
現状の集積率	67.9 %	将来の目標とする集積率	74.2 %
(3) 農用地の集団化(集約化)に関する目標			
耕作者ごとに農地をまとめて、同一耕作者が耕作する農用地の団地数の減少させ、その団地面積の拡大を進める。			

5 農業支援サービス事業者一覧(任意記載事項)

番号	事業体名 (氏名・名称)	作業内容	対象品目

6 目標地図(別添のとおり)

7 基盤法第22条の3(地域計画に係る提案の特例)を活用する場合には、以下を記載してください。

農用地所有者等数(人)		うち計画同意者数(人・%)	
-------------	--	---------------	--

注1:「農用地所有者等」欄には、区域内の農用地等の所有者、賃借人等の使用収益権者の数を記載してください。

注2:「うち計画同意者数」欄には、同意者数を記載してください。

注3:提案する地区の対象となる範囲を目標地図に明記してください。

(留意事項)

農業を担う者を位置付ける際、これらの者の氏名が含まれた地域計画について、法令に基づく手続として、本人の同意なく、関係者の意見聴取や、地域計画の案の縦覧、地域計画の公告を行うことができますが、個人情報保有するに当たっては、利用目的をできる限り特定し、本人から直接書面に記録された個人情報を取得するときは、あらかじめ、本人に対し、その利用目的を明示してください。

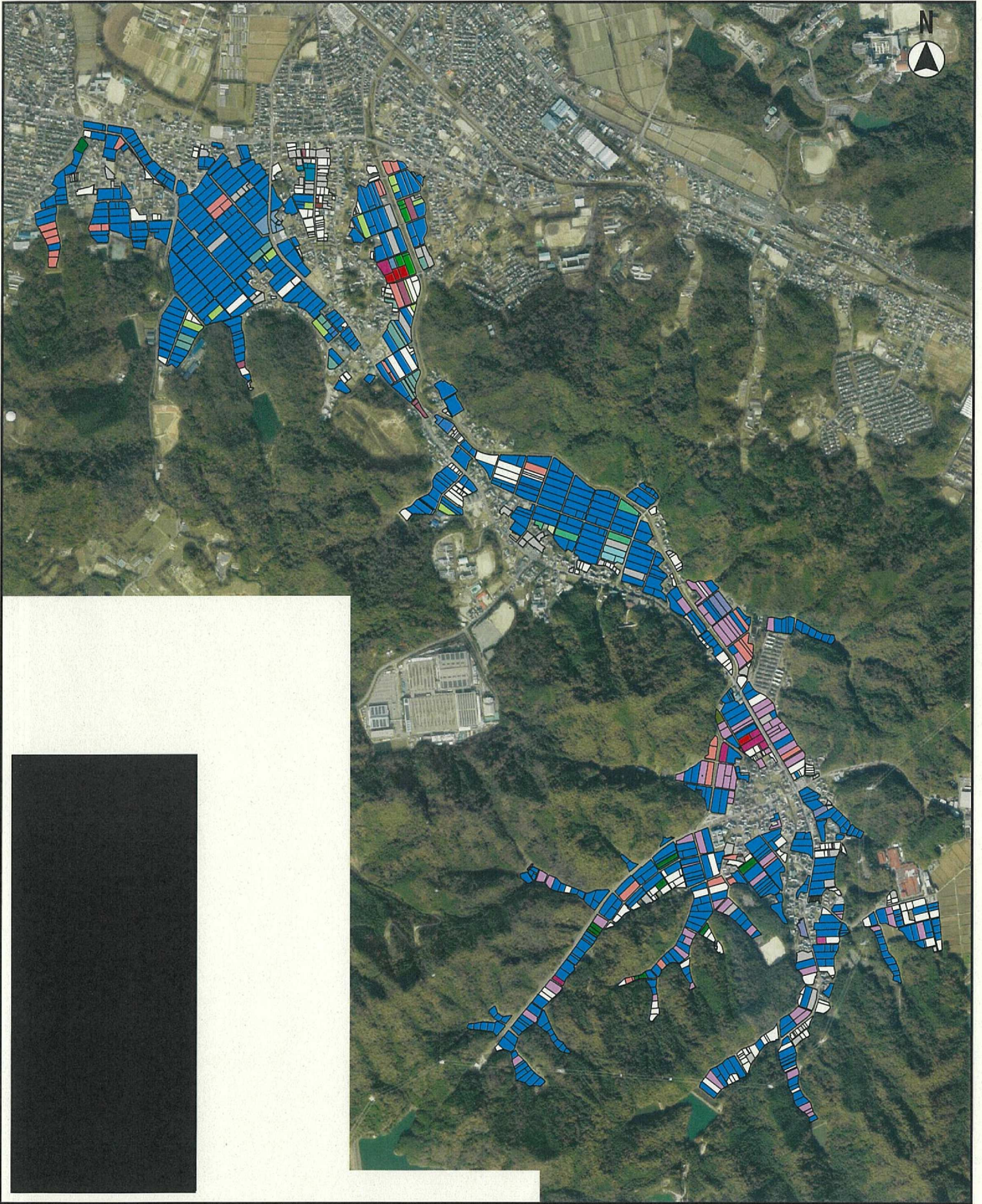
また、市町村の公報への掲載等とは別に、インターネットの利用により関係者以外の不特定多数に対して情報を提供する場合は、氏名を削除するなど配慮してください。

必要に応じて区域内の農用地の一覧を参考として添付してください。



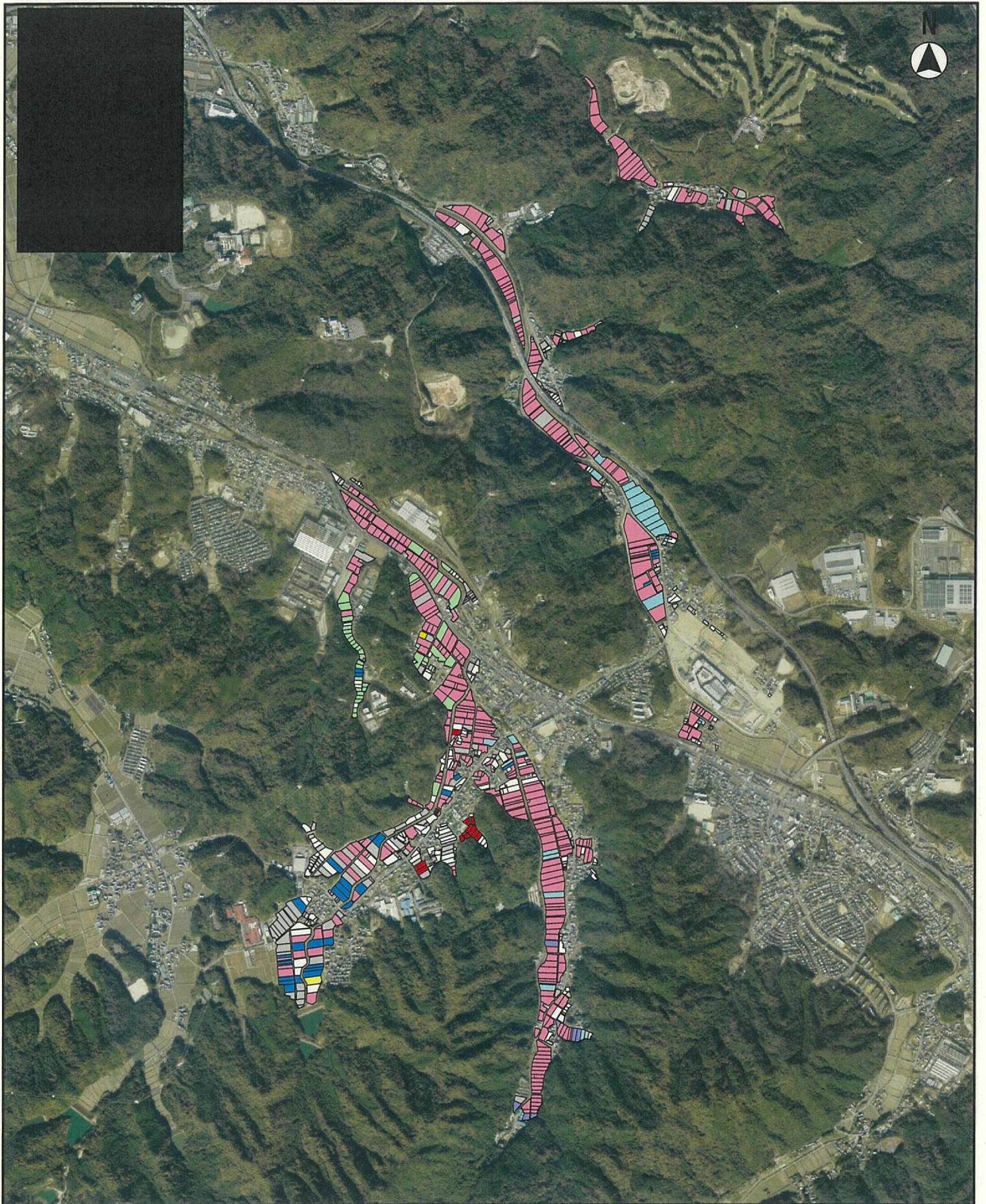
・この地図は参考図であり、内容を証明するものではありません。
図形情報の時点、精度についてご確認の上ご利用ください。

東部（竜谷）



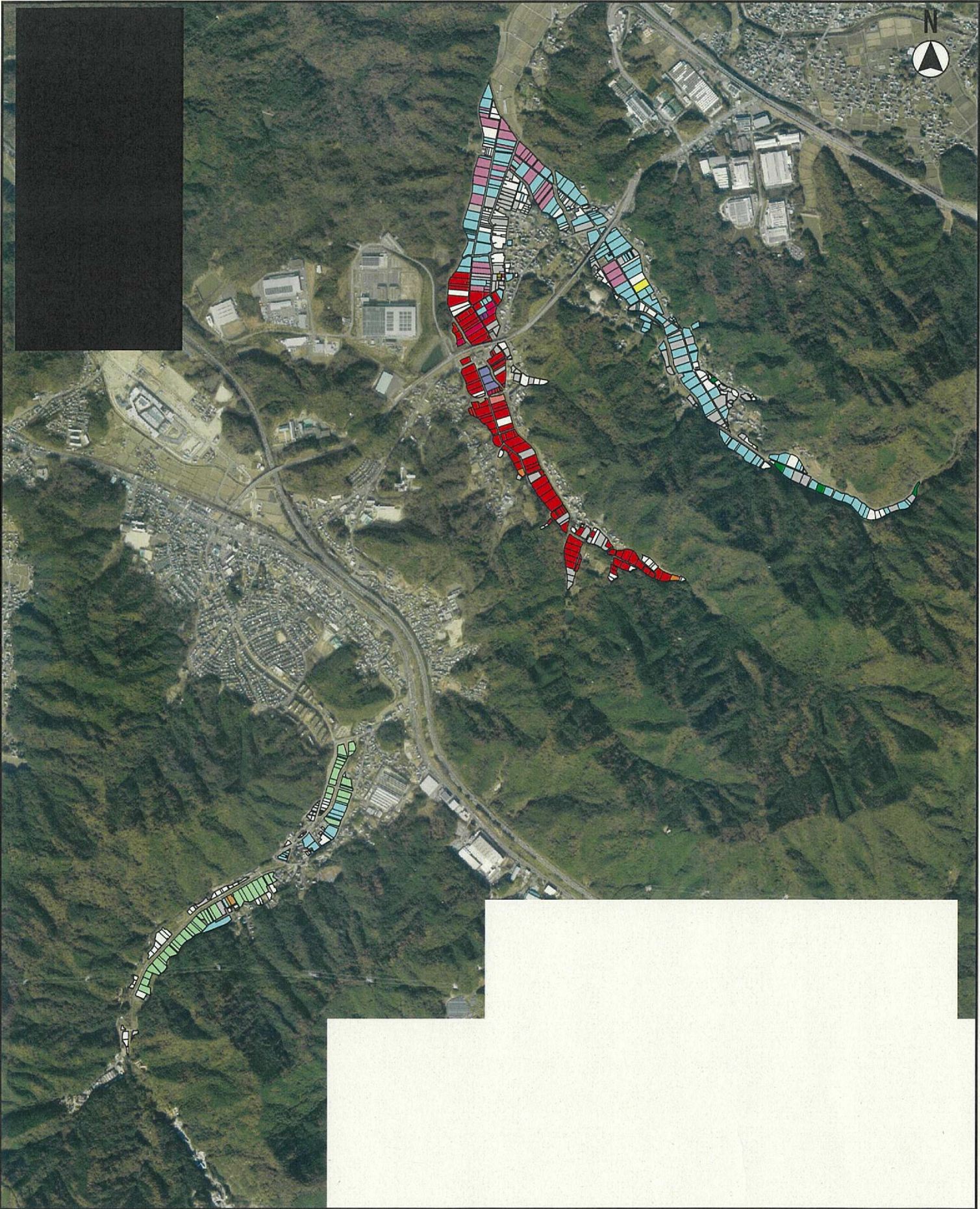
・この地図は参考図であり、内容を証明するものではありません。
図形情報の時点、精度についてご確認の上ご利用ください。

東部（山中）



・この地図は参考図であり、内容を証明するものではありません。
図形情報の時点、精度についてご確認の上ご利用ください。

東部（本宿）



・この地図は参考図であり、内容を証明するものではありません。
図形情報の時点、精度についてご確認の上ご利用ください。

