

さあ、みんな会いにいこう。

Family

岩合光昭写真展

どうぶつ家族



ねこ科

©Mitsuaki Iwago

Feline

2021.4.3(土) ——— 5.16(日)

主催：岡崎市美術館 〒444-0002 愛知県岡崎市高隆寺町跡1 岡崎中央総合公園内 Tel:0564-28-5000/Fax:0564-28-5005

協力：東海テレビ放送 協賛：株式会社フレームマン、株式会社堀内カラー 企画制作：クレヴィス

開館時間：10:00—17:00(「どうぶつ家族」入場は16:30まで) 休館日：毎週月曜日(ただし5月3日は開館)、5月6日(木)

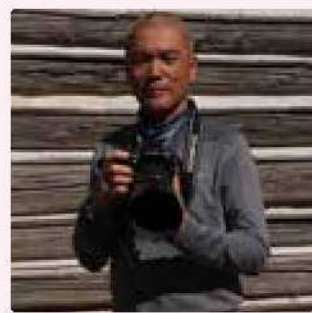
観覧料：どうぶつ家族：一般[高校生以上]1200円(1100円)/中学生以下無料(要証明書) ねこ科：無料

※()内は20名以上の団体料金 ※未就学児は無料 ※各種障がい者手帳の交付を受けている方及びその介助者1名は無料

土日祝日事前予約制

岡崎中央総合公園内 岡崎市美術館

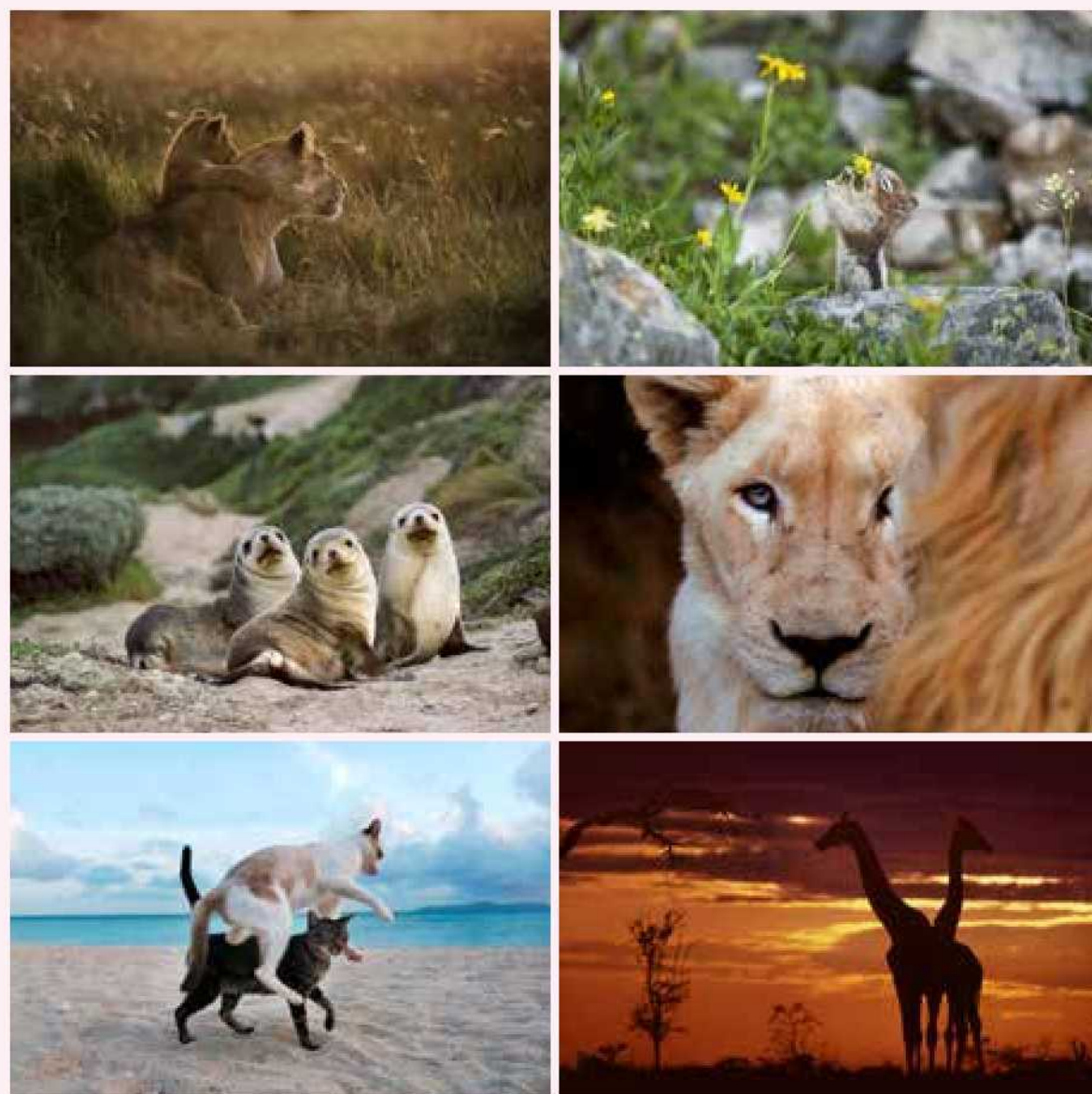
今やねこの写真家の第一人者といっても過言ではない岩合さん。今回の展覧会では、ねこだけではなく、岩合さんが撮りつづけてきた動物たちの魅力、写真の魅力を、2つのテーマの展示を同時開催することで余すことなく鑑賞いただけます。「どうぶつ家族」では、いのちのつながりをテーマに、ゾウやキリン、ペンギンなど、岩合さんが世界中を旅して撮影した動物たちを約150点の写真で紹介。動物写真家・岩合さんの真骨頂の展示です。もうひとつの「ねこ科」は、岩合さんの写真展として初の屋外展示です。身近なイエネコのほか、ライオン・チーター・サーバルなど野生のネコ科動物の姿を、最大2m級の大きな写真で紹介。緑ゆたかな当館の周辺に展示された作品からは、まるで本当にそこにライオンたちがいるように感じられることと思います。「自然と調和するミュージアム」をテーマとする当館ならではのこの展示に、ぜひお越しください。



岩合光昭 プロフィール

1950年東京生まれ、動物写真家。身近なネコを半世紀以上ライフワークとして撮り続けている。2012年からNHK BSプレミアム「岩合光昭の世界ネコ歩き」の番組撮影を開始。ネコに関する著書に『ねこ』『ふるさとのねこ』『ねこのとけい』『ねこの京都』『岩合光昭の世界ネコさがし』『ねこはな』『ねことじいちゃん』『こねこ』などがある。また映画「ねことじいちゃん」(2019)「劇場版 岩合光昭の世界ネコ歩き あるがままに、水と大地のネコ家族」(2021)で監督をつとめる。
岩合光昭公式ホームページ:[IWAGO]http://iwagomitsuaki.com

©Iwago Photographic Office



©Mitsuaki Iwago

岩合光昭 写真展

どうぶつ家族 | ねこ科

岡崎市美術館

〒444-0002 愛知県岡崎市高隆寺町1 岡崎中央総合公園内 Tel:0564-28-5000 Fax:0564-28-5005

イベント | 要事前申込み

岩合光昭さんトーク&サイン会

日時:5月1日(土)

①11時~12時30分 ②14時~15時30分

場所:岡崎中央総合公園第1練成道場

定員:各回200名

申込:4月6日(火)〆切(必着)

※サインは当日イベント会場でご購入いただいた書籍に限ります(1人3冊まで)。

園長さんの講演会『いのちをつなぐ』

講師:黒邊雅実氏(名古屋市東山動植物園 動物園長)

日時:5月8日(土) 14時~

場所:当館1階セミナールーム

定員:35名

申込:4月13日(火)〆切(必着)

※聴講無料

飼育員さんのギャラリートーク

講師:鈴木政昭氏・山西聡氏(岡崎市東公園動物園飼育員)

日時:4月25日(日) 14時~

場所:当館1階展示室

定員:20名

申込:4月13日(火)〆切(必着)

※当日の観覧チケットが必要です

イベントの申込み方法

当館HPの申込フォームに、1.希望のイベント名(岩合光昭さんトーク&サイン会は①・②いずれか番号も) 2.代表者の氏名・メールアドレス・住所・電話番号 3.参加者全員の氏名(代表者を含め2名まで)をご記入のうえお申込みください。

※郵送の場合は、往復はがき往信裏面に上記1~3、返信表面に住所・氏名をご記入のうえ、〒444-0002 岡崎市高隆寺町1 岡崎市美術館「岩合さん」係にお送りください。



交通のご案内

バス:名鉄東岡崎駅北口バスのりば②番から「中央総合公園」行に乗車、「美術館」下車徒歩5分

お車:東名高速道路「岡崎インター」から約10分

ご来館にあたってのお願い

新型コロナウイルス感染症拡大防止のため、「どうぶつ家族」の入場は、土日祝日に限り日時指定制(web予約)を導入します。当館HPにて、事前にご予約ください。
●年間パスポート、招待券や各種障がい者手帳をお持ちの方を含め、全てのお客様が対象です。●日時指定予約のない方は、入場をお待ちいただく場合がございます。
●チケットは当日当館でお買い求めください。●平日の「どうぶつ家族」の観覧および「ねこ科」の観覧は予約不要です。●土日祝日に限り、「どうぶつ家族」への再入場はできません。●ご来館時は必ずマスクをご着用ください。●体雨のすぐれない場合はご来館をお控えください。●展覧会およびイベントの日時や定員等が変更となる場合があります。●最新の情報は当館HPをご確認ください。



HPはこちら

<https://www.city.okazaki.lg.jp/museum/>