

ジュニア家康公検定 WEB テキスト概要

本WEB テキストはMY タブレット(iPad)にて使用することを前提に作成されております。

MY タブレット以外では表示が崩れてしまいます。



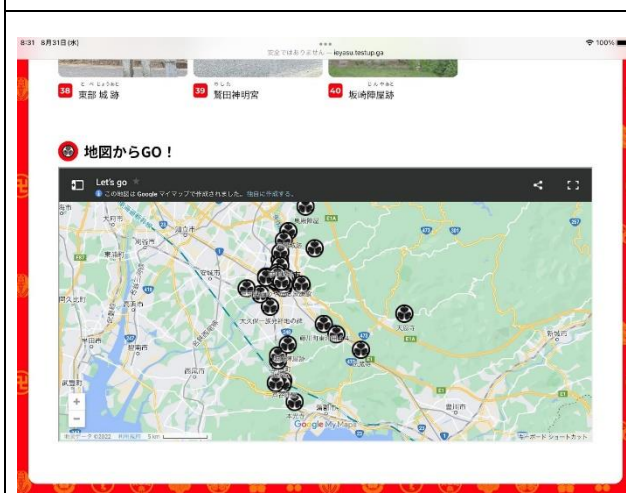


<LET' s GO !>

・家康公ゆかりの史跡・施設、神社・
仏閣などの紹介ページです。



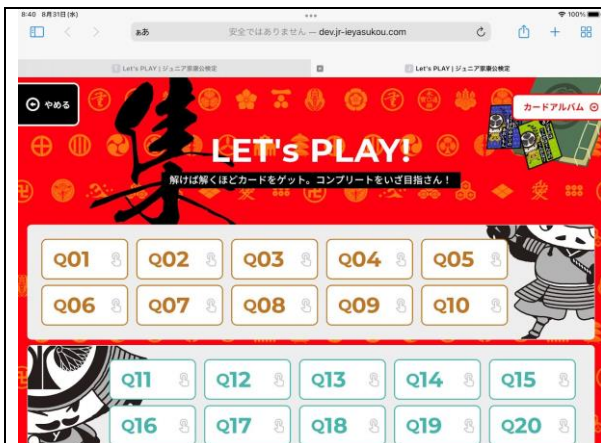
興味のある場所を選択すると、説明文
や写真がポップアップ表示されます。



<地図からGO !>

GoogleMAP 上に選択した場所がマッ
ピングされております。

興味がある史跡をクリックすると詳細が表
示されます



<LET'S PLAY!>とは

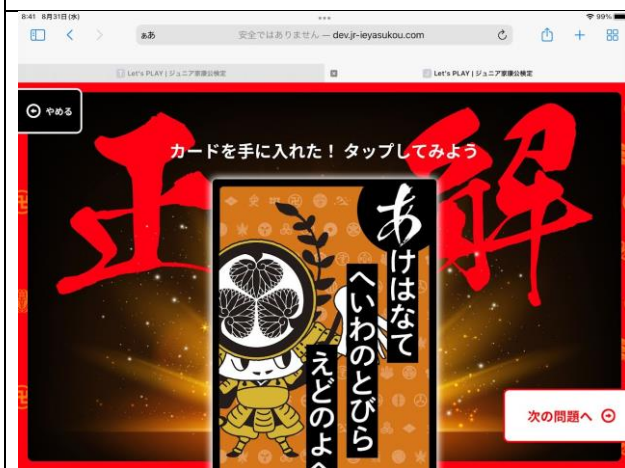
・家康公に関する問題にチャレンジします。答えは4つの中から選びます。

・正解するとカードを取得できます。

・カードは全50枚あり、ある条件をクリアすると、さらにS Pカードを取得できます。



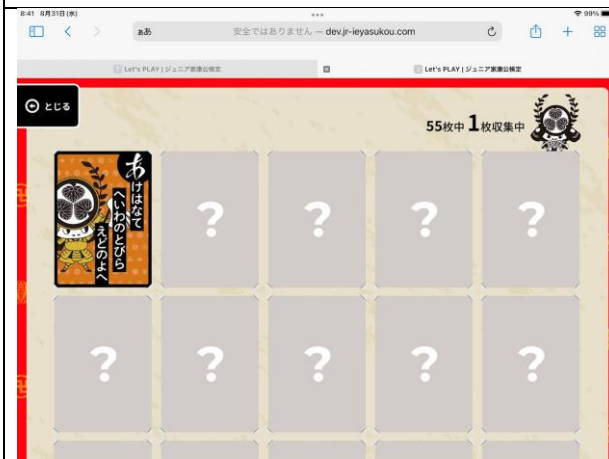
問題ページ



正解ページ



正解カードをクリックすると
解説画面に切り替わります。



<カードアルバム>

正解に応じて取得したカードを確認でき
ます。