



起業実践の取組紹介として、
展示・交流コーナーを
設置します！

2022年度

あいちの山里

参加
無料

申込
不要

アントレワーク実践者 活動報告会

日時 2023年3月16日(木) 13:00~17:00
(開場12:30~)

会場 新城地域文化広場 大会議室
〒441-1381 愛知県新城市字下川1番地1

今年はオンラインでの実施はありません

アントレワーク 実践者 紹介



丸山荘 鳳来寺山頂店
井出村 仁美さん [新城市]
鳳来寺山に店を構える
3代目として、商品開
発やツアー企画など、
観光復興プロジェクト
に邁進中！



ぼんぼこ畑
伊藤 雄規さん [豊田市
下山地区]
耕作放棄地を利用した
自然農でのハーブ農園
と市民農園を開設。
ハーブ製品を開発し、
商品化を目指します。



ヤギ野ナナファーム
今井 崇さん [新城市]
ヤギを新城市の特産品に
することを目標に、既存のペ
ト用生ヤギミルクに加え、
粉ヤギミルクやヤギ肉販売
で経営の安定を目指す。



フォレストウルフ
岡本 康佑さん [豊田市
稲武地区]
猟師実績を活かし、地域
の農業・林業者と連携
した獣害対策や捕獲し
た鹿の残滓の有効活用
に取り組んでいます。



額田のエキサイティング古民家Room035
春日井 雅子さん [岡崎市
額田地区]
買う！食べる！体験する！
泊まる！築120年の
古民家を地域内外の
人が集えるエキサイ
ティングな場所に再生！



豊学研
小早川 武史さん [豊根村]
チョウザメやアマゴの
淡水魚養殖技術の
継承・向上を担い、
自然養殖で価値ある
商品を生産します。



丸木舟屋hanwood
下平 喜博さん [東栄町]
丸木舟を通し、自然と
ひとつになれる喜びや、
活用されづらい木や
獣の残滓、場所などの
資源価値を伝えます！



Sweets&Gibier TAKEMOTO BAKE SHOP
竹本 あゆみさん [豊根村]
豊根村の特産品を使った
菓子や加工品、ジビエ(鹿
肉)のパン等を製造し、飲
食スペースを設けた販売店
舗をオープンする予定です。



土本自転車舎
土本隆雄さん [豊田市
稲武地区]
カバンブランド「SALT
WORKS」とパーク&
サイクルライド事業で、
豊田市山間部を自転車
で盛り上げます！



新城地域文化広場交通アクセス



新城地域文化広場

〒441-1381
愛知県新城市字下川1番地1

車

新東名高速道路「新城IC」より10分。
東名高速道路「豊川IC」より20分。

電車

JR飯田線「新城駅」から徒歩10分。

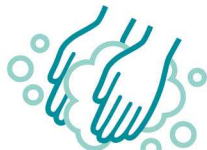
アクセス▶



当館でのコロナウイルス対策



接客スタッフの
マスク着用



手洗いの徹底



アルコール消毒液の
配置



館内共用部の
消毒の強化

お客様へお願い: 来館時のアルコール消毒にご協力ください

2023年度あいちの山里アントレワーク実践者募集《予告》



愛知県の三河山間地域*で起業により地域課題解決に挑戦する人を募集します!
優れたビジネスプランを持ち、事業活動を実践できる人を地元市町村などの連携のもと、資金面、経営面、技術面等からサポートします。
起業に挑戦したい! 地域課題解決に挑戦したい! あなたの飛躍を支えます。
詳しくは、4月以降公表される三河の山里サポートデスクHP等で御確認ください。
(但し、2023年度の事業実施については、本件業務に係る愛知県予算の成立及びデジタル田園都市国家構想交付金交付要綱に定める交付決定をもって決定します。)

*三河山間地域: 岡崎市(額田地区)、豊田市(旭、足助、稲武、小原、下山、藤岡の各地区)、新城市、設楽町、東栄町及び豊根村の地域



三河の山里
サポートデスク

三河の山里サポートデスク事業は愛知県から
株式会社CBCクリエイションが業務委託を受けています。

TEL 0536-32-6100 (受付時間: 平日10:00~17:00)
Mail info@spdesk.mikawayamazato.jp
HP <https://spdesk.mikawayamazato.jp>
Facebook <https://www.facebook.com/supportdeskmikawa>

HP



Facebook

