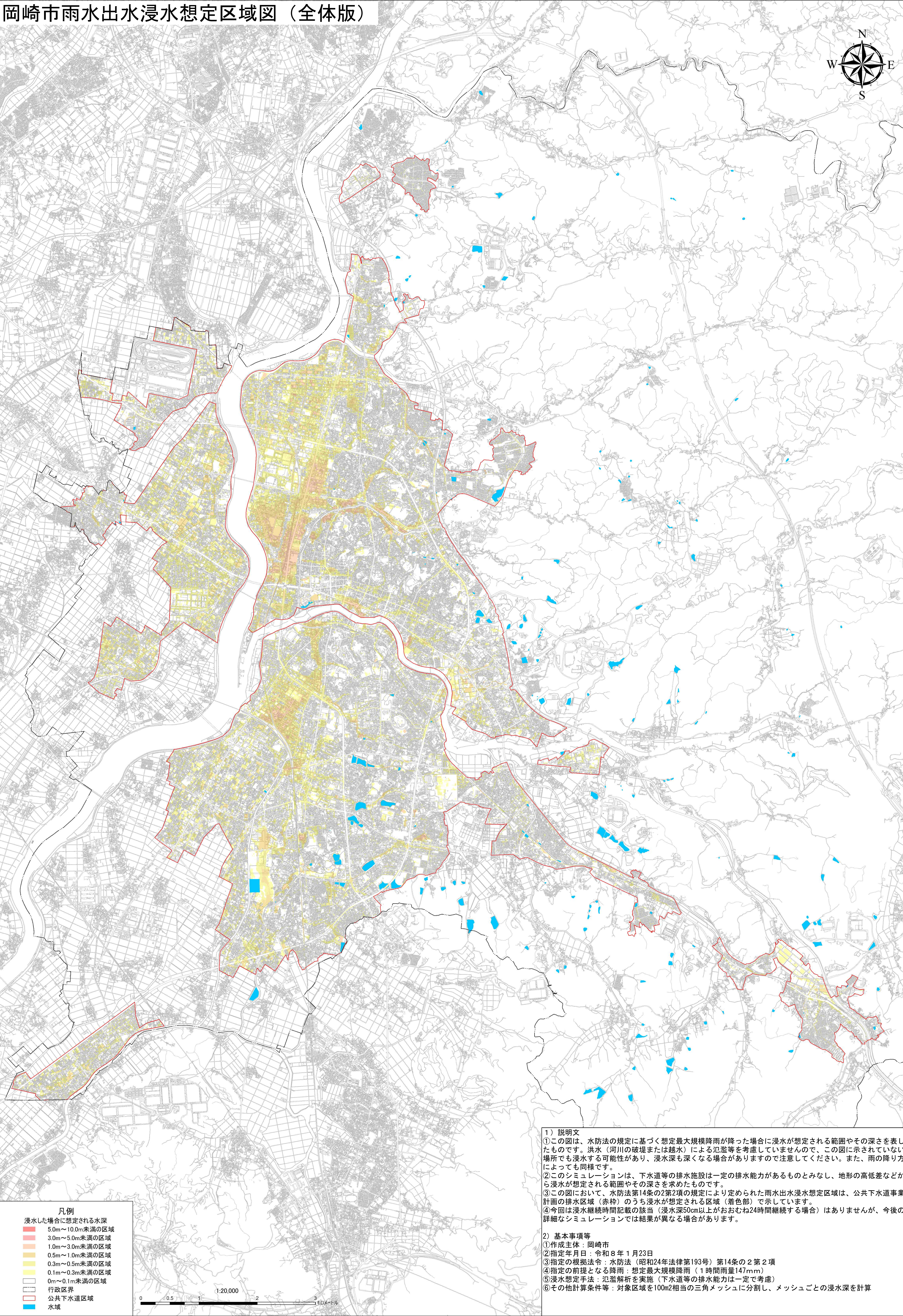


岡崎市雨水出水浸水想定区域図（全体版）



1) 説明文  
①この図は、水防法の規定に基づく想定最大規模降雨が降った場合に浸水が想定される範囲やその深さを表したものです。洪水（河川の破堤または越水）による氾濫等を考慮していませんので、この図に示されていない場所でも浸水する可能性があり、浸水深も深くなる場合がありますので注意してください。また、雨の降り方によっても同様です。  
②このシミュレーションは、下水道等の排水施設は一定の排水能力があるものとみなし、地形の高低差などから浸水が想定される範囲やその深さを求めたものです。  
③この図において、水防法第14条の2第2項の規定により定められた雨水出水浸水想定区域は、公共下水道事業計画の排水区域（赤枠）のうち浸水が想定される区域（着色部）で示しています。  
④今回は浸水継続時間記載の該当（浸水深50cm以上がおおむね24時間継続する場合）はありませんが、今後の詳細なシミュレーションでは結果が異なる場合があります。

2) 基本事項等  
①作成主体：岡崎市  
②指定年月日：令和8年1月23日  
③指定の根拠法令：水防法（昭和24年法律第193号）第14条の2第2項  
④指定の前提となる降雨：想定最大規模降雨（1時間雨量147mm）  
⑤浸水想定手法：氾濫解析を実施（下水道等の排水能力は一定で考慮）  
⑥その他計算条件等：対象区域を100m2相当の三角メッシュに分割し、メッシュごとの浸水深を計算