


理学療法士とのパーキンソン病 個別相談会

友愛の家 ☎21・8077
FAX64・7999

- 時** 10月5日(日) 10時~15時
- 定** 10人(先着)
- ¥** 50円
- 申** 9月7日(日)から直接または電話、ファクスで。


市障がい者スポーツ大会

障がい福祉課 ☎23・6163
FAX23・7650

- 時** 10月5日(日) 10時~15時
- 所** 岡崎中央総合公園
- 申** 9月19日(金)までに電話または申請書(市ホームページから入手可)をファクス、Eメール(☎shogai@city.okazaki.lg.jp)で。
 ホームページ

「減災」でつくる地震に強いあいち 木造住宅の耐震改修相談

住環境政策課 ☎23・6709
FAX23・7528

- 時** 9月21日(日) 10時~17時
- 所** 図書館交流プラザ
- 申** 9月19日(金)までにNPO耐震化アドバイザー協議会へ電話(☎052・683・6312)または申請書(市ホームページから入手可)で。
 ホームページ



お知らせ

市政だよりでは要点のみを掲載しています。
 詳しい内容は、各担当課・各施設・ホームページなどでご確認ください。

●マーク説明

時 ：日時	所 ：場所	内 ：内容	講 ：講師	対 ：対象
定 ：定員	¥ ：費用	持 ：持ち物	申 ：申込方法	

- 催し・講座………P21
- となりのトコロ…P25
- 募 集………P25
- 暮らし………P26
- 相 談………P29

いえやすネット医療介護 市民講演会

ふくし相談課 ☎23・6986
FAX23・7987

- 時** 9月25日(木) 13時30分~15時
- 所** 福祉会館6階ホール
- 内** 災害時のトイレ問題と感染対策など
- 講** 名古屋市立大学先進急性期医療学教授 笹野 寛氏
- 定** 当日先着150人

ゆかりのまち関ヶ原町 歴史探訪ウォーキングツアー

秘書課 ☎23・6006
FAX23・6456

- 時** 10月11日(土) 8時(市役所西庁舎ロータリー集合)
- 対** 初めて参加するかた40人(抽選。小学生は保護者同伴。未就学児不可)
- 申** 市電子申請届出システムまたは往復はがき(1枚2人まで。重複申込不可)でページ上部の**申込共通項目**を、〒444…8601 秘書課「関ヶ原歴史探訪ツアー」係へ。9月10日(水)必着




Event & Lectures

催し・講座


社会科研究作品展

中央図書館 ☎23・3111
FAX23・3165

- 時** 9月20日(土)~10月7日(水) (水曜日は休館。最終日は15時まで)
- 所** 図書館交流プラザ2階ギャラリー
- 内** 小中学校児童生徒の夏休み社会科研究の優秀作品を展示紹介
 ホームページ
- 申** 当日会場へ。

ファミサポ講習会「救命講習」・ 「JAFの交通安全講習会」

こども家庭センター ☎87・5050
FAX87・5051

- 時** 10月15日(水) 9時30分~11時30分
- 所** 福祉会館
- 対** 受講後援助会員として活動できるかた20人(先着)
- 申** 9月8日(月)から市電子申請届出システムまたは電話で。託児あり。希望者は9月16日(火)までに電話で。
 申込

地域総合 防災訓練

10月5日(日) 6時30分~9時

場所 市内21会場

安否確認訓練、ファーストミッションボックスを使用した避難所開設訓練、その他学区で計画する訓練

防災課 ☎23・6712 FAX23・6618




時間や訓練内容など詳しくは、町内回覧または市ホームページで。

第5回 SDGs・ おかざき魅力発信展

9月20日(土)・21日(日) 10時~21時

場所 / イオンモール岡崎 館内各所 **当日会場へ**

- SDGsについて学ぼう!
- ラリーミュージアム
- おかざき魅力発信企画
 - ・岡崎観光伝道師東海オンエアのターポリン展示
 - ・岡崎スイーツ、雑貨の販売やワークショップなど

商工労政課 ☎23・6503 FAX23・6213




ホームページ

トピックス
パーク&ネイチャー
スポーツ
パパママ
シニア
ほげんだより
芸術&文化
催し
募集
暮らし

出張マザーズハローワーク
就労支援セミナー(応募書類編)

多様性社会推進課 ☎23・6222
FAX23・6626

時 10月16日(木) 10時~12時
所 オンライン
内 自己理解と職業理解、応募書類の書き方、個別相談会
対 女性10人(抽選)
申 10月6日(月)までに市電子申請届出システムで。



岡崎市国際交流協会
設立40周年記念講演会

多様性社会推進課 ☎23・6656
FAX23・6626

時 10月26日(日) 14時~15時30分
所 図書館交流プラザ
内 イラン出身の人権活動家サヘル・ローズ氏による母国紹介と多文化共生に関する講演
定 100人(抽選)
申 10月3日(金)までに下のコードで。



▶規格=300万画素以上。10MB未滿(画像加工不可。未発表作品に限る)

申 10月1日(木)~31日(金)にEメール(☐animo@city.okazaki.lg.jp)でページ上部の**申込共通項目**と年齢、作品タイトル、撮影日を、動物総合センターへ。件名は「東公園動物園フォトコンテスト」とすること。詳しくは、市ホームページまたは園内ポスターで。

- ◆①②共通
¥各500円
申 ①9月20日(土)②10月18日(土)③11月15日(土)12時から電話で(先着)。
- ◆①パピースクール(子犬の社会化、犬同伴)
時 ①10月4日(土)②11月2日(日)③12月14日(日) 10時~11時30分
対 5種以上の混合ワクチンが1回以上済んでいる8カ月未滿(受講時)の子犬を飼っているかた5組
- ◆②犬のしつけ相談(犬同伴)
時 ①10月19日(日)②11月22日(土)③12月21日(日) 10時~12時、14時~16時
定 各8組
- ◆③事前講習会(犬を飼う心構え)
時 ①10月18日(土)②11月12日(水)③12月13日(土) 13時30分~14時30分
対 動物総合センターから犬を譲り受けたいかた、これから犬を飼う予定のかた各10組(未就学児同伴不可)
申 直接または電話で。

東公園動物園・動物総合センター

☎27・0444
FAX27・0422



- ◆どんぐりポスト設置
時 9月2日(火)~11月30日(日) 9時~16時30分
所 ニホンザル展示場前
内 公園内でどんぐりを拾いポストに投入すると、動物たちのエサとして使用されます。
- ◆東公園自然観察会「秋の虫をさがそう」
時 10月5日(日) 10時~12時
対 4歳以上親子6組(抽選。1組3人まで)
申 9月1日(月)~8日(月)に市電子申請届出システムで。 申込
- ◆親子で飼育体験
時 10月19日(日) 9時~12時
対 小学校低学年親子6組(抽選。1組2人)
申 9月15日(祝)~25日(木)に市電子申請届出システムで。 申込
- ◆東公園動物園フォトコンテスト
対 ▶東公園動物園の動物または動物を含めた風景で、令和6年10月1日以降に応募者自身が撮影した写真



大平市民センター講座

☎・FAX22・0162

- 定 ①10人②25人
申 ①9月28日(日)②9月23日(祝)までに直接または電話、Eメール(☐ohira.shimin@city.okazaki.lg.jp)で左ページ上部の**申込共通項目**と講座名を、大平市民センターへ(抽選)。
- ◆①秋の新そば そば打ち講座
時 10月22日(火) 9時30分~12時30分
¥ 3,200円(教材費込)
- ◆②身体を動かす習慣づくり 楽しいリズム体操
時 10月24日・31日、11月7日の金曜日 10時~12時(3回コース)
¥ 600円(3回分)

地球温暖化防止隊
「鍋布団でエコを目指そう」

ゼロカーボンシティ推進課
☎23・6786 FAX47・8710

- 時 10月17日(金) 13時20分~16時
所 竜美丘会館
内 ガスや電気代の節約にもつながる鍋布団を作成する
対 18歳以上10人(抽選)
¥ 500円
申 電話またははがき、Eメール(☐ondankataisaku@city.okazaki.lg.jp)で左ページ上部の**申込共通項目**を、ゼロカーボンシティ推進課「鍋布団」係へ。Eメールの件名は「鍋布団応募」とすること。
9月19日(金)必着



中央市民センター講座
革のコインケース作り

☎・FAX55・8066

- 時 10月8日(水) 10時~12時
定 16人(抽選)
¥ 1,400円(教材費込)
申 9月30日(火)までに直接または電話、Eメール(☐chuo.shimin@city.okazaki.lg.jp)で左ページ上部の**申込共通項目**を、中央市民センターへ。

東部市民センター講座
心と体を楽しく整えるフラダンス教室

☎・FAX48・2922

- 時 10月11日(土)・25日(土) 10時~11時30分(2回コース)
定 20人(抽選)
¥ 400円(2回分)
申 9月30日(火)までに直接、電話またはEメール(☐tobu.shimin@city.okazaki.lg.jp)で左ページ上部の**申込共通項目**を、東部市民センターへ。

岩津市民センター講座

☎・FAX45・2512

- 定 ①15人②18人
¥ ①2,800円②2,200円(教材費込)
申 ①9月27日(土)②10月8日(火)までに直接または電話、Eメール(☐iwazu.shimin@city.okazaki.lg.jp)で左ページ上部の**申込共通項目**と講座名を、岩津市民センターへ(抽選)。
- ◆①苔玉づくり
時 10月18日(土) 13時~15時
- ◆②自家製自然酵母かおるパンづくり
時 10月23日(木) 9時30分~12時30分

とはなす岡崎
オレンジプロジェクト2025

高齢者センター岡崎 ☎55・0116
FAX55・0156

- 時 9月29日(月)
申 9月9日(火)から直接または電話で(先着)。
- ◆①すごろくで認知症を知ろう
時 10時~12時
定 15人
- ◆②介護食で茶話会
時 ①12時15分~12時45分
②14時30分~15時
定 各5人
- ◆③懐メロで歌って踊ろう&ポッチャ
時 13時~14時15分
定 32人
- ※以下のイベントは当日会場へ。
◆介護サービス事業所利用者の作品展示/9月6日(土)~29日(月)
◆映画「ばあばはだいじょうぶ」上映会/9月18日(木)

六ツ美市民センター講座

☎・FAX43・2510

- 定 ①16人②15人
¥ ①1,200円②2,200円(教材費込)
申 9月17日(火)までに直接または電話、Eメール(☐mutsumi.shimin@city.okazaki.lg.jp)で左ページ上部の**申込共通項目**と講座名を、六ツ美市民センターへ(抽選)。
- ◆①管理栄養士が伝える健康料理
時 9月26日(金) 10時~12時
- ◆②プリザーブドフラワーのハロウィンアレンジ
時 9月30日(火) 10時~12時

デジタルスキルで“できる”を増やす!

テレワーカー育成プロジェクト

オンライン開催

第3弾

働き続けたい女性を応援!家事や育児・介護と両立しやすいテレワーク業務で活用できるスキルが学べます。

対象/女性各30人(抽選)
申込/①10月10日(金)②9月26日(金)③10月17日(金)までに市電子申請届出システムで。



多様性社会推進課 ☎23・6222 FAX23・6626

①専門スキル習得セミナー

日時 共通/事前説明会=10月21日(火) ワークシェア=12月9日(火)
▶デジタルデザイン基礎コース/10月28日、11月11日・25日の火曜日
▶AI×webライティングコース/10月29日、11月12日・26日の水曜日 10時~12時



②はじめての
オンライン
事務セミナー

日時 10月3日(金) 10時~12時



③マーケティング目線で
学ぶサムネイル
制作セミナー

日時 10月24日(金) 10時~12時



初心者向け
スマートフォン講座

定員 各10人(先着)

申込 9月16日(火)から電話で株式会社岡崎情報開発センター(予約専用☎84・5114、平日9時30分~15時)へ。詳しくは、市ホームページで。

デジタル推進課
☎23・6761
FAX23・6698



総務省が市内の携帯電話ショップなどで初心者向けスマートフォン講座を開催しています。詳しくは、右のコードまたはゼロイトローマツテレワークセンター株式会社(☎03・6628・4343、平日9時~17時)へ。



日にち	時間	内容	場所
10月10日(金)	13時30分 14時45分	基本の操作方法 メールの使用方法	東部地域 福祉センター
10月17日(金)	13時30分 14時45分	インターネットの使用方法 アプリのインストール方法	西部地域 福祉センター
10月23日(木)	13時30分 14時45分	インターネットの使用方法 アプリのインストール方法	高齢者センター 岡崎
10月31日(金)	13時30分 14時45分	インターネットの使用方法 アプリのインストール方法	東部地域 福祉センター

Wanted 募集

後期「りぶら講座」講師募集

生涯学習課 23・3110 FAX23・3165

自分が学んできたことを伝える講座(11月〜2月)の講師を募集。分野不問。講師料なし、教材費のみ徴収可。詳しくは、りぶらサポートクラブ事務局(070・5252・7263、平日(水曜日を除く)9時30分〜12時)へ。

9月29日(月)までに図書館交流プラザにある申込書(りぶら講座ホームページから入手可)で。



ホームページ

平成17年4月2日〜平成18年4月1日生まれ※12月1日現在で岡崎市の住民基本台帳に登録のあるかたへ案内状を送(12月中旬)

市の住民基本台帳に登録がないかた(市内在住歴または在学歴のある)で参加を希望するかたは、11月30日(日)までに市ホームページから申込。※会場は原則出席者のみの入場となります。



ホームページ



申込

岡崎ガラス工房茨 ガラス工芸一日体験「秋の味覚を楽しむ器を作ろう」

ごみ対策課 23・6530 FAX25・8153

10月24日(金) ①9時〜12時②13時〜16時

15歳以上各6人(抽選)

1,500円

市電子申請届出システムまたははがき、ファクスでページ上部の申込共通項目と希望講座名・希望時間(1人1申込まで)を、〒444...0002 高隆寺町字阿世保5番地ごみ対策課へ。10月3日(金)必着



ホームページ



申込



令和8年 岡崎市20歳のつどい

社会教育課 23・6433 FAX23・6643

令和8年1月11日(日) 式典=14時

各出身中学校屋内運動場(岡崎市立中学校の卒業生)、岡崎市民会館(岡崎市立中学校の卒業生以外)

後継者たちによる事業承継に関するトークセッション

商工労政課 23・6503 FAX23・6213

10月14日(火) 14時〜16時

図書館交流プラザ

40人(抽選)

9月24日(水)までに岡崎ビジネスサポートセンターホームページで。



ホームページ



申込

法律セミナー「やさしい相続税・生前贈与」

中央図書館 23・3111 FAX23・3165

10月4日(土) 14時〜15時30分

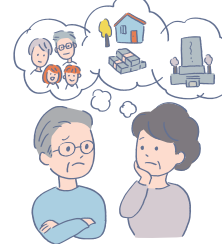
図書館交流プラザ

相続税・生前贈与に関する法律解説及び法情報データベースの紹介 50人(先着)

9月7日(日)9時から市電子申請届出システムまたは直接。



申込



ホームページ

おかざき創業塾 秋講座

商工労政課 23・6210 FAX23・6213

11月5日(水)・12日(水)・18日(火)、12月2日(火)・9日(火) 10時〜15時(12月9日は10時〜12時)(5回コース)

岡崎商工会議所

創業に必要な基礎知識やノウハウを学ぶ

40人(先着)

9月8日(月)から上のコードで。詳しくは、電話で岡崎商工会議所(53・6500)へ。



申込

とうもろこし収穫体験

保健政策課 73・6022 FAX23・5041

10月2日(水) ①9時②10時30分

中之郷町地内

とうもろこしを収穫し、その場でシェフが調理

小学生親子15組(抽選。1組2人まで)

1組1,500円

9月10日(水)までに市電子申請届出システムで。



ホームページ



申込

中小企業・勤労者支援センター

52・4611 FAX52・4631

①16人②③各10人

1,000円

9月7日(日)からセンターホームページで(先着)。ホームページ

①Windows10support終了対策講座

9月25日(水) 14時〜16時

セミナー後、個別相談会あり(1時間)

②動画や画像の生成AIなどのビジネスツール紹介セミナー

10月7日(火) 15時〜17時

③Canvaを使ったチラシ作成セミナー

10月18日(土) 10時〜12時

介護に関する入門的研修(オンライン)

介護保険課 23・6682 FAX23・6520

9月27日〜10月11日の土曜日 9時〜17時(3回コース)

研修修了者には岡崎市介護予防・日常生活支援総合事業における生活支援訪問サービスの従事資格付与

20人(抽選)

9月17日(水)までに介護保険課(福祉会館1階)、各支所にある申込書(市ホームページから入手可)で。



ホームページ

高齢者の免許返納の促進に関する

モニター調査にご協力ください

ご協力いただけるかたに名鉄バスの高齢者バス購入費用を一部補助します。

対象

- ①、②のいずれかに該当する満65歳以上のかた
①令和4年4月1日以降に免許返納したかた
②次回の免許更新までに免許返納を検討しているかた

申込期間

9月10日(水)〜12月10日(水) (先着。1人1申込まで。予算が無くなり次第終了)

地域創生課 23・6486 FAX23・6698

調査の流れ

1 モニター調査に参加申込

市電子申請届出システムまたは地域創生課(東庁舎5階)、各支所にある申込書兼宣誓書(市ホームページから入手可)、①は運転経歴証明書の写し、②は運転免許証の写しを直接または郵送(〒444...8601)で地域創生課へ。



ホームページ



申込

2 名鉄バスの高齢者バス購入補助券の受け取り

モニター調査への申込後7〜10日後に、申込時に記載の住所に送付します。

Table with 2 columns: 補助額, 購入価格. Rows for 1ヶ月券, 3ヶ月券.

Table with 2 columns: シルバーパス65 (満65歳〜69歳), ゴールドバス70 (満70歳以上). Rows for 通常価格, 購入価格.

3 モニター調査に参加

調査期間中は、高齢者バスを活用して、原則公共交通での移動をしていただきます。



4 アンケートに回答

三河武士のやかた家康館 企画展

24・2204 FAX24・2247

9/13(土) ▶ 11/24(月) 休 9時〜17時 (入館は16時30分まで)

10月20日(月)・21日(火)は三河武士のやかた家康館で展示替え

岡崎城、三河武士のやかた家康館 企画展示室1(特別展示室)・企画展示室2

入館料 ▶ 市民割(高校生以上) 岡崎城150円/三河武士のやかた家康館200円

一般 ▶ 大人(中学生以上) 岡崎城300円/三河武士のやかた家康館400円
小人(5歳以上) 岡崎城150円/三河武士のやかた家康館200円
2館共通チケット 大人(中学生以上)650円、小人(5歳以上)320円
※市内小中学生・65歳以上、各種障がい者手帳保持者と介助者1人無料(各種手帳を提示)

関連イベント 林原美術館学芸員による展示解説 当日会場へ

日時/9月13日(土)、11月24日(月) ①11時30分②14時30分
場所/三河武士のやかた家康館エントランスホール
参加費/三河武士のやかた家康館入館料のみ

岡崎城 三河武士のやかた家康館



ホームページ



平家物語

絵巻とアニメ∞時代を超えて動き出す物語

Life & Support 暮らし

市民税・県民税・森林環境税の減免

市民税課 23・6082

FAX27・1159

次の要件全てに該当するかたは、申請により市民税・県民税・森林環境税の減免を受けられる場合があります。

①廃業、休業、失業など（定年、契約期間の満了、または自己の都合による場合を除く）により所得が減少した②昨年分の総所得金額などから配偶者控除額および扶養控除額を控除した金額が、210万円以下③今年分の所得金額が、昨年分の所得金額の2分の1以下に減少すると見込まれる④第3期・4期の税額が未納付

9月1日(月)～10月20日(月)に市民税課（東庁舎3階）へ直接。事前に電話で連絡を。＊申請期限後は、要件に該当していても減免を受けることはできません。

産前産後期間の国民健康保険料の減額

国保年金課 23・6167

FAX27・1160

国民健康保険に加入しているかたで令和5年11月以降に出産したまたは出産予定のかたは、産前産後期間に係る保険料が減額されます。減額の適用を受けるには届出が必要です。詳しくは、市ホームページで。

国民健康保険料の減免(所得減少)

国保年金課 23・6167

FAX27・1160

保険料の納付が困難なかたで、世帯主及び国保加入者全員の令和6年中の所得金額合計が500万円以下かつ、令和7年1年間の所得金額合計が令和6年の2分の1以下になる見込みの場合、令和7年度保険料を申請により減免

令和8年3月31日(火)までに国保年金課（東庁舎1階）へ（郵送の場合は必着）。資格確認書または資格情報のお知らせを準備のうえ、事前に電話で確認を。

国民年金保険料控除証明書がマイナポータルで取得できます

国保年金課 23・6431

FAX27・1160

マイナポータルからねんきんネットにログインし、10月中旬までに電子送付希望の登録を。取得した電子データはe-Taxでの確定申告などに利用できます。詳しくは、日本年金機構ホームページまたは岡崎年金事務所（23・2637）へ。

ご寄付・ご寄贈 ありがとうございます(敬称略)

秘書課 23・6009

FAX23・6456

アロン化成株式会社 ▶ 株式会社 Highsto ▶ 株式会社ルクリエ ▶ ワタナベ鯉のぼり株式会社

奨学資金の貸し付けを希望されるかたへ

教育政策課 23・6438

FAX23・6558

年額40万円(無利息)。返還は卒業後、貸し付けた期間の2倍の期間内 令和8年度に学校教育法に規定する大学(大学院などは除く)・専修学校(専門課程)に在学・入学予定で、保護者が市内に引き続き1年以上在住のかた20人程度(選考)

教育政策課（福祉会館4階）、各支所、図書館交流プラザにある申請書（市ホームページから入手可）で。11月28日(金)必着

岡崎市私立高等学校等 授業料補助金

教育政策課 23・6625

FAX23・6558

10月1日(火)現在で私立高校（定時制、通信制課程含む）・私立中等教育学校（後期課程）・私立専修学校（修業年限3年の高等課程に限る）に在学中の生徒（授業料全額免除のかた、専攻科・別科に在籍のかたは除く）の授業料負担者で市内在住のかた（所得制限あり）。

補助金額/上限年額12,000円

各学校で配布する申請書で。配布されない場合は市ホームページまたは教育委員会教育政策課(福祉会館4階)で入手可。10月31日(金)必着

西三河都市計画学校の決定に係る素案の説明会

教育委員会事務局施設課

23・6422 FAX47・8690

9月13日(土) 14時 福祉会館6階ホール 小中学校の都市計画決定説明会資料は、説明会後に市ホームページでもご覧いただけます。

当日会場へ。

自転車利用者は マナーを守りましょう!

防犯交通安全課 23・6277

FAX23・6570

自転車などの路上や公共の場所への放置は、通行の妨げ、交通事故の原因になります。必ず駐輪場を利用し、適正に管理しましょう。放置状態にある自転車などは、条例に基づき市が撤去することがあります。返還には、令和7年10月1日返還分から手数料がかかります。返還手数料/自転車2,000円 原付3,000円

屋外広告物を出す場合は 事前にご相談を

まちづくり推進課 23・7252

FAX23・7967

屋外広告物条例に基づき屋外広告物の許可・取り締まり・パトロール・簡易違反広告物の除却を行っています。道路上の柵や街路樹、電柱などへの立看板・はり紙は禁止されています。

不動産の公売(期間入札)

納税課 23・6124 FAX23・5970

10月28日(火) 13時～11月4日(火) 13時

市税の滞納処分として差し押さえた不動産(中町2丁目8-10の土地及び家屋)を売却します。詳しくは、市ホームページで。

KSI官公庁オークションを利用したインターネット公売

10月から水道料金を値上げします

サービス課 23・6350

FAX23・7195

水道事業は皆さんからいただく水道料金によって運営しています。安全で安心な岡崎の水を将来にわたってお使いいただけるよう10月1日(水)に水道料金を平均9.7%改定します。

ごみ出し3箇条を守りましょう

ごみ対策課 23・6725

FAX25・8153

一人ひとりがごみ出し3箇条を心がけることで、ごみを残すことなく、時間通りに収集ができます。

ごみ出し3箇条

- 1. 岡崎市指定のごみ袋を使う
- 分別ごとに5種類のごみ袋があります
- 指定のごみ袋以外(レジ袋など)は使えません
2. 正しい収集日の朝8時30分までに出す
- お住まいの地域によって、分別ごとに収集日が決まっています
3. 分別ごとに決められたごみステーションに出す

ごみステーションの場所は、お住まいの地域によって決まっています
分からないときは、近所のかたや管理会社に確認してください

9月10日(水)～16日(火)は 自殺予防週間です

健康増進課 23・6715

FAX23・5071

全国の自殺者数は年間20万人以上であり、本市でも毎年50人を超えています。かけがえのない命を守るために、一人ひとりが自殺予防の意識を高めることが大切です。一人で悩まず、家族で抱え込まず、まずは気軽に相談しましょう。9月10日(水)7時30分から名鉄東岡崎駅東改札周辺で相談先を記載したウェットティッシュを配布します。

このころの健康相談はこちら

- 健康増進課 23・6715(予約制)
あいちこころほっとライン365 052・951・2881 (毎日9時～20時30分)

緑の募金にご協力

緑の募金委員会事務局(中山間政策課内)

82・3102 FAX82・4124

9月1日(月)～10月31日(金)

市役所東庁舎・西庁舎1階、各支所、図書館交流プラザ、各地域交流センターなど

保育園や小中学校などの身近な緑化に役立てられます。

緑の募金キャラクター どんぐりくん

岡崎市子育て応援 すくすくLINE

妊娠中のかたや赤ちゃんが生まれたばかりのかたが安心して出産や子育てができるように、妊娠週数やお子さんの成長に合わせて、役立つ情報をLINEでお届けします。

- 登録方法
1. 市ホームページから岡崎市LINE公式アカウントを友だち追加
2. メニュー内「子育て応援すくすくLINE」をタップ

こども育成課 23・6820 FAX23・6833

9月は認知症月間です

認知症のかたとその家族が住み慣れた地域で安心して生活を送ることができるよう、「認知症 笑顔で暮らせる 岡崎市」の実現に向けて、私たちができていることを考えてみませんか。

図書館交流プラザでの展示

- パネル展示/9月11日(木)～18日(木)12時まで
テーマ本の展示/9月11日(木)～25日(木)

ライトアップ

- 殿橋・明代橋/9月16日(火)～22日(月)
岡崎城天守・大手門/9月18日(木)～22日(月)

長寿課 23・6837 FAX23・6520

こんなときこんな年金が 請求できます

公的年金では次に該当する場合、一定の要件を満たしていれば年金が受けられます。ご自身の加入期間や納付要件などは、ねんきんダイヤル、岡崎年金事務所へお問い合わせを。窓口での相談は、事前に予約受付専用電話(0570・05・4890)で予約をすると、スムーズです。また、ねんきんネットに登録すると、パソコンやスマートフォンからご自身の年金記録などを確認することができます。詳しくは、日本年金機構のホームページで。

Table with 2 columns: 年金の種類, こんなとき. Rows include 老齢基礎年金, 障害基礎年金, 遺族基礎年金, 寡婦年金, 死亡一時金.

国保年金課 23・6431 FAX27・1160

相談内容は**秘密厳守**します。

事前予約が必要な場合があります。詳細は、お早めに問い合わせください。

Table with columns: 相談内容, 予約, 日にち, 時間, 場所, 問い合わせ. Rows include categories like 市民相談, 健康, 子育て, 商工, その他.

※祝日は受け付けていない場合があります。

行政相談をご利用ください

防犯交通安全課 ☎23・6493

FAX23・6626

時 毎月第2・第4火曜日 13時～16時

所 市民相談室（東庁舎2階）

内 国や特殊法人などへ苦情や意見、要望をすることができます。

※相談無料、秘密厳守

◆一日合同行政・法律相談

時 9月30日(火) 13時～16時

所 豊田市民文化会館

西三河都市計画生産緑地地区の変更案の縦覧

都市計画課 ☎23・6248

FAX23・6514

時 9月8日(月)～24日(水) 8時30分～17時15分（閉庁日は除く）

所 都市計画課（西庁舎1階）

内 住民及び利害関係者のかたは、期間中に市へ意見書を提出できます。変更案は、市ホームページから縦覧可



内 登記、相続、遺言、税金、年金、行政の手続きなどの相談ができます（一部要予約）。詳しくは、総務省中部管区行政評価局（☎052・972・7415）へ。 ※相談無料、秘密厳守

中部管区行政評価局 行政相談キャラクター あいびよん



アニサキスによる食中毒にご用心!

生鮮魚介類に寄生したアニサキスによる食中毒が全国で多発しています。食酢・塩漬け・しょうゆ・わさびでは、アニサキス幼虫は死滅しません。

特徴 サバ、アジ、サンマ、イカなどに寄生する約2～3cmの糸状の寄生虫

症状 みぞおちや下腹部の激しい痛み、吐き気、嘔吐など

対策 魚の内臓を生で食べない。目視で確認してアニサキス幼虫を除去。加熱。

生活衛生課 ☎23・6068 FAX73・6600

9月24日(水)～30日(火)は「結核・呼吸器感染症予防週間」です

結核の早期発見・予防ポイント

早めの受診

痰のからむ咳や微熱、体のだるさが2週間以上続いているなどの症状がある場合は、早めに医療機関を受診してください。

定期的な検診

65歳以上のかたは「特定検診」または「肺がん検診」と合わせて「結核検診」が受けられます。

予防接種

BCG(結核の予防接種)を受ける機会は一生のうち1回だけです。抵抗力の弱い乳幼児の結核は重症化しやすいので、生後12カ月までに接種しましょう。

呼吸器感染症の予防ポイント

手洗いやマスクの着用を含む咳エチケットなどの基本的な感染対策を心がけましょう。また、ワクチンを接種することで発病や重症化を防ぐことが期待できるものがあります。

呼吸器感染症って?

新型コロナウイルス感染症や季節性インフルエンザ、細菌性肺炎などがあります。多くは感染した人が咳やくしゃみすることで飛んだ病原体を含む飛沫を吸い込むことで感染します。

生活衛生課 ☎23・5082 FAX73・6600



岡崎市食文化の継承及び振興に関する条例(案)にご意見を

保健政策課 ☎73・6022 FAX23・5041

意見の募集(パブリックコメント)

条例(案)は、市政情報コーナー(西庁舎1階)、保健政策課(岡崎げんき館2階)、各支所、市ホームページでご覧になれます。

■募集期間/9月8日(月)～10月8日(水)

■提出方法/住所、氏名または団体名、電話番号を、市ホームページ(パブリックコメント)または直接、郵送(〒444-8545)、Eメール(hokenseisaku@city.okazaki.lg.jp)、ファクスで、保健政策課へ。

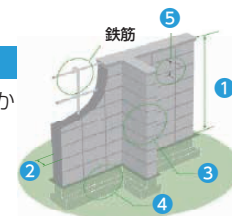


ブロック塀などの安全点検をしましょう

危険性がある場合は通行者への注意表示を行うとともに、改修または撤去をお願いします。安全点検はチェックポイントを参考に、建築士など専門家へ相談を。

チェックポイント(ブロック塀)

- 1 塀は高さ2.2mを超えていないか
2 塀の厚さは10cmあるか
3 控え壁はあるか(高さ1.2mを超えている場合)
4 コンクリート基礎はあるか
5 傾き、ひび割れはないか



出典: パンフレット「地震からわが家を守る」 日本建築防災協会 2013.1より一部改

建築指導課 ☎23・6816 FAX65・5566

ブロック塀について詳しくは、市ホームページで。

撤去費の一部を補助します!

転倒のおそれがあるブロック塀などの撤去を行う場合に、撤去費の一部を補助しています。

対象/道路沿いの高さ1mかつ敷地側からの高さが0.6mを超えるブロック、レンガ、石材などの組積造の塀で、転倒のおそれがあるもの(ただし撤去する塀の長さが3m以上あるものに限る)

補助額/撤去費(ただし塀の長さ(m)×1万円以内)の2分の1(避難路沿いの塀は3分の2)かつ上限10万円

住環境政策課 ☎23・6709 FAX23・7528